

Philips Evnia Gaming  
Monitor  
全高清游戏显示器

### Evnia 5000

25 (24.5 英寸 / 62.2 厘米对角  
线)  
1920 x 1080 (全高清)

25M2N5200P



## 充分提升您的游戏体验

两全其美的游戏显示器。借助 SmartContrast 和 AMD FreeSync Premium 技术以及 280 Hz 刷新率，这款显示器可为您提供流畅无延迟的游戏体验，同时带来卓越的画面效果。

#### 专为游戏需求而设计的功能

- LowBlue 模式和无闪烁，可有效呵护您的双眼
- 屏幕倾角、旋转和高度调整以取得理想的观看位置
- EasySelect 菜单切换键，快速访问屏幕菜单
- 新的 OSD 功能可提供更加引人入胜的游戏体验

#### 专为快速操作而打造

- AMD FreeSync™ Premium；无撕裂、无卡顿的流畅游戏体验
- 0.5 毫秒快速响应，展现清晰图像，让您畅玩游戏
- 低输入迟滞可减少设备和显示器之间的延迟时间
- 280Hz 急速刷新率，畅玩游戏

#### 沉浸式视觉效果

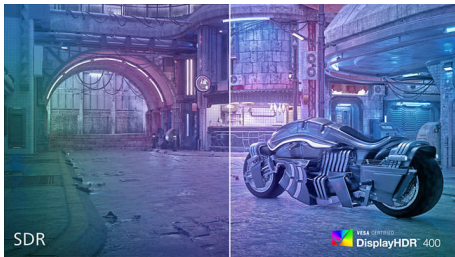
- 16:9 全高清显示屏，显示图像清晰细腻
- SmartContrast：可展现极其丰富的暗部细节
- IPS LED 宽视角技术，确保图像和颜色精确度
- DisplayHDR 400 提供更逼真和出色的视觉画面

EVNIA

PHILIPS

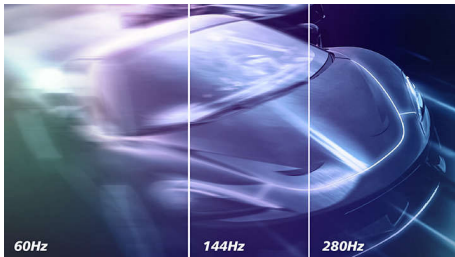
## 产品亮点

### DisplayHDR 400



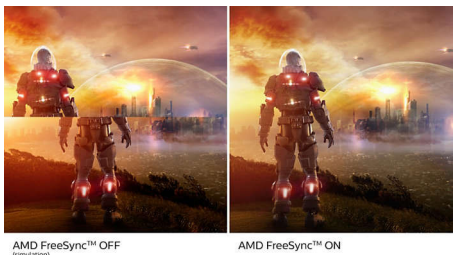
经 VESA 认证的 DisplayHDR 400 从普通 SDR 显示器中得到明显改进。与其他“HDR 兼容型”屏幕不同，真正的 DisplayHDR 400 提供令人惊艳的亮度、对比度和色彩。具有全局调光功能和高达 400 尼特的峰值亮度，图像更逼真，亮点显著，同时具有更深、更微妙的黑色效果。它可呈现更浓郁丰富的全新色彩，从而带来吸引您感官的视觉体验。

### 280Hz 加速刷新率



飞利浦 Evnia 280 Hz 显示屏将您的游戏体验提升到新的维度。低输入迟滞加上可变刷新率技术，为您带来沉浸式体验游戏的优势。除此之外，我们支持高分辨率的宽视角面板颜色精确度超高，还可提供逼真的游戏体验。我们将重点放在您最关注的方面，提供可调节支架，舒适应有尽有，同时还无闪烁，让您能够轻松观看。您尽可以继续畅玩游戏，而无需担心健康问题。

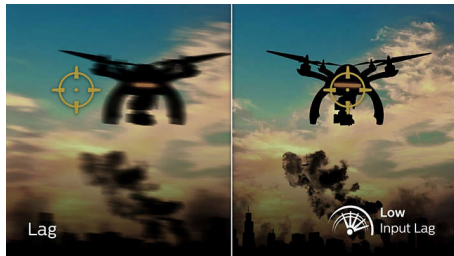
### AMD FreeSync™ Premium



玩游戏时绝对不希望出现游戏设置卡滞或画面不连续的情况。AMD FreeSync™

Premium 以峰值性能为真正的玩家提供流畅、无撕裂的游戏体验。高刷新率、低帧速率补偿和低延迟让玩家不必妥协，自信畅玩游戏。

### 低输入迟滞



输入迟滞是已连设备执行操作和在屏幕上看到结果之间所用的时间量。低输入迟滞可减少从设备到显示器输入命令之间延迟时间，对于畅玩颤动灵敏型游戏有大的改善，这对于快节奏、竞技游戏的玩家尤为重要。

### 0.5 毫秒 MPRT 快速响应



飞利浦 Momentum 显示器具有 0.5 毫秒 MPRT，可有效消除拖尾和运动模糊情况，提供更清晰和精确的视觉效果，从而增强游戏体验。快速移动的动作和戏剧性的过渡将一一流畅呈现。对于令人震撼和颤动灵敏型的游戏玩家而言，这是理想的选择。

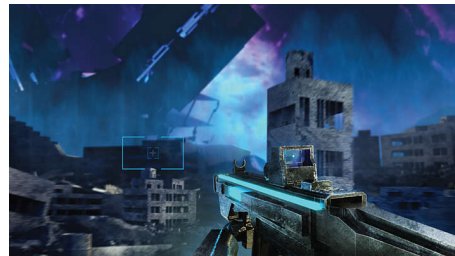
### IPS 技术



IPS 显示屏采用可带给您 178/178 度超宽视角的先进技术，几乎可在任何角度观看显示屏。与标准 TN 面板不同，IPS 显示屏可

带给您色彩艳丽、极为清晰的图像，不仅适合观看照片、电影和网页浏览，而且适合要求始终确保颜色精确度和恒定亮度的专业应用领域。

### 全新功能，打造更出色的游戏体验



飞利浦 Evnia 在 OSD (屏幕显示) 中配备了新功能。采用自适应同步技术，加上 Smart MBR Sync 支持 MPRT 切换，可以消除运动模糊和重影，同时可以保证高帧率下更清晰快速的游戏视觉效果。Smart ShadowBoost 可增强黑暗场景显示，允许在不过度曝光的情况下获得更多细节。Smart Crosshair 让您绝不会错过一个目标。

### LowBlue 模式和无闪烁



我们的 LowBlue 模式和无闪烁技术开发用于缓解由长时间在显示器前观看而产生的眼睛疲劳。

### 迷你旋转底座



迷你旋转底座是一款体现“人性化”理念的飞利浦显示器底座，可进行倾斜、旋转和高度调节，从而让每个用户都能确定显示器的理想观看位置，从而实现出色的舒适度和效率。

# 规格

## 连接

- 信号输入: HDMI 2.0 x 2, DisplayPort 1.4 x 1
- 同步输入: 单独同步
- 音频 (输入 / 输出): 音频输出
- HDCP: HDCP 1.4 (HDMI / DisplayPort)、HDCP 2.2 (HDMI / DisplayPort)
- USB 集线器: USB 3.2 Gen 1/5 Gbps、USB-B 上行 x 1、USB-A 下行 x 4 (带 2 个快速充电 B.C 1.2)

x 100 毫米)

## 底座

- 高度调节: 130 毫米
- 枢轴: -/+ 90 度
- 旋转: -/+ 30 度
- 倾斜: -5/20 度

## 功率

- 电源: 内部, 100-240 伏交流, 50-60 赫兹
- 关闭模式: 0.3 瓦 (标准)
- 开启模式: 18.7 瓦 (标准)
- 待机模式: 0.5 瓦 (标准)
- 电源 LED 指示灯: 工作 - 白色, 待机模式 - 白色 (闪烁)

## 图片 / 显示

- 面板尺寸: 24.5 英寸 / 62.2 厘米
- 宽高比: 16:9
- LCD 面板类型: IPS 技术
- 背光类型: W-LED 系统
- 像素间距: 0.2832 x 0.2802 毫米
- 亮度: 400 cd/m<sup>2</sup>
- 显示屏色彩: 1670 万 (8 位 RGB)
- 对比度 (标准): 1000:1
- SmartContrast: Mega Infinity DCR
- 响应时间 (标准): 1 毫秒 (灰阶到灰阶) \*
- 视角: 178° (水平) / 178° (垂直), @ C/R &gt; 10
- 画面效果增强: SmartImage 游戏
- 最高分辨率: HDMI: 1920 x 1080 @ 240 赫兹; DP: 1920 x 1080 @ 280 赫兹 \* (超频)
- 有效显示区: 543.744 (水平) x 302.616 (垂直)
- 扫描频率: HDMI: 30 - 274 千赫 (水平) / 48 - 240 赫兹 (垂直); DP: 30 - 310 千赫 (水平) / 48 - 280 赫兹 (垂直)
- sRGB
- Delta E: < 2 (sRGB)
- 无闪烁
- 像素密度: 89.91 PPI
- LowBlue 模式
- 显示屏涂层: 防眩, 3H, 雾度 25%
- SmartUniformity: 93 ~ 105%
- MPRT: 0.5 毫秒
- 低输入迟滞
- EasyRead
- AMD FreeSync™ 技术: Premium
- HDR: HDR 400

## 尺寸

- 包装 (宽 x 高 x 厚) (毫米): 730 x 420 x 188 毫米
- 不带支座的产品 (毫米): 557 x 331 x 64 毫米
- 带支座的产品 (最大高度): 557 x 508 x 239 毫米

## 重量

- 带包装的产品 (千克): 7.60 千克
- 带支座的产品 (千克): 4.64 千克
- 不带支座的产品 (千克): 3.30 千克

## 使用条件

- 海拔: 工作: +12,000 英尺 (3,658 米), 非工作: +40,000 英尺 (12,192 米)
- 温度范围 (工作): 0° C 至 40° C
- MTBF: 50000 (不包括背光) 小时
- 相对湿度: 20%-80 %
- 温度范围 (存储): -20° C 至 60° C

## 可持续发展

- 环境和能源: RoHS
- 可回收包装材料: 100 %
- 具体物质: 不含汞, 不含 PVC/BFR 的外壳

## 合规性和标准

- 审批机构: CB, CE 标记, CCC, CECP, CEL

## 便利性

- 即插即用兼容性: DDC/CI, Mac OS X, sRGB, Windows 11 / 10 / 8.1 / 8
- 方便用户: 打开 / 关闭电源, 菜单 / 确定, 输入 / 向上, 游戏设置 / 向下, SmartImage 游戏 / 返回
- OSD 语言: 巴西葡萄牙语, 捷克语, 荷兰语, 简体中文, 芬兰语, 法语, 德语, 希腊语, 匈牙利语, 意大利语, 日语, 韩语, 波兰语, 葡萄牙语, 俄语, 西班牙语, 简体中文, 瑞典语, 土耳其语, 繁体中文, 乌克兰语
- 其它便利性: Kensington 锁, VESA 安装架 (100

## 机壳

- 颜色: 深石青
- 表面: 纹理

## 设计

- 设计于荷兰阿姆斯特丹

## 包装盒内物品:

- 配件: VESA 托架

发行日期 2024-04-27

© 2024 Koninklijke Philips N.V.  
保留所有权利。

版本: 4.2.1

规格如有更改, 恕不另行通知。所有商标是 Koninklijke Philips N.V. 或它们各自所有者的财产。

EAN: 69 51613 92397 9

www.philips.com

\* “IPS” 字样 / 商标和相关技术专利均属于其各自的所有者。  
\* 最大分辨率仅适用于 DP 输入。  
\* 为了获得出色的输出性能, 请始终确保您的显卡能够达到此飞利浦显示器的最大分辨率和刷新率。  
\* 响应时间值相当于 SmartResponse  
\* MPRT 可调整亮度以降低模糊, 以便您无法在打开 MPRT 的情况下调整亮度。要降低运动模糊, LED 背光将与屏幕刷新同步闪烁, 这可能会造成亮度发生明显变化。  
\* MPRT 是游戏优化模式, 打开 MPRT 可能会使屏幕明显闪烁。建议在不使用游戏功能时将其关闭。  
\* 2020 Advanced Micro Devices, Inc. 保留所有权利。AMD、AMD Arrow 徽标、AMD FreeSync™ 及组合是 Advanced Micro Devices, Inc. 的商标。本出版物中使用的其他产品名称仅用于标识目的, 并且可能是其各自公司的商标。  
\* 显示器可能看上去不同于特征图像。