

PHILIPS

髮型造型套裝

3000 Series

1600瓦

ThermoProtect 乾髮配件

角蛋白注入式面板

BHP398/03



輕鬆打造造型

獨特設計的 ThermoProtect 乾髮配件能夠混合冷暖空氣，適合日常乾髮護髮使用。

方便使用

- 摺合手柄，儲存方便
- 3 段熱力/風速設定
- 快速加熱，於 60 秒內可供使用。
- 冷卻尖端讓您輕鬆創造波浪曲髮造型
- 實用的旋轉式電線可以旋轉，避免電線纏繞
- 扁口集風嘴方便修飾和細緻造型

漂亮的秀髮造型

- 含有角蛋白，為您的秀髮提供更佳護理
- 210°C 專業溫度，打造完美的髮型屋美髮效果

保養與呵護

- ThermoProtect 乾髮配件

強效乾髮

- 1600 瓦的乾髮風力
- 冷風設定為秀髮定型

產品特點

1600 瓦的乾髮風力



這款 1600 瓦電風筒可以提供最適的風量，讓您每天都能打造亮麗秀髮。

ThermoProtect 乾髮配件

獨特設計的 ThermoProtect 乾髮配件能夠混合冷暖空氣，適合日常乾髮護髮使用。產品將溫度降低 15°C 仍能快速地將秀髮吹乾。

摺合手柄



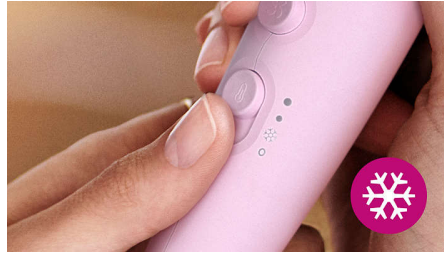
輕巧設計配有摺合手柄，方便收納儲存，輕鬆帶到任何地方。

3 段熱力/風速設定



這款電風筒提供 3 種預選熱力/風速組合設定，助您快速、輕鬆地打造理想造型。

冷風設定



冷風設定可提供吹髮冷風，為秀髮定型。

14 毫米集風嘴

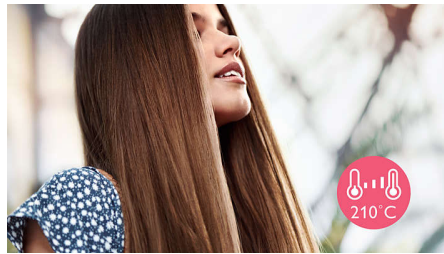
扁口集風嘴能精確地集中風力，有助快速修飾，令造型更細緻完美。

含有角蛋白



角蛋白是維持強韌、健康、漂亮秀髮的重要元素。陶瓷表面富含角蛋白，進一步呵護您的秀髮健康。

210°C 造型溫度



這種造型溫度可讓您改變髮型，為您打造仿如出自髮型屋般的完美造型。

快速加熱



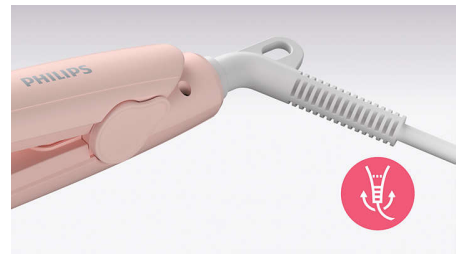
直髮器能快速加熱，60 秒內即可使用。

冷卻尖端



造型器的尖端採用特殊隔熱材料製造，保持其冷卻狀態。您可以安全握住造型器，安心打造迷人曲髮、波浪或彈性髻髮造型。

旋轉式電線



旋轉式電線技術可以便捷地旋轉電線，避免不必要的電線纏繞。

規格

附件

集風嘴: 14 毫米
ThermoProtect 乾髮配件: 是

電風筒

摺合手柄: 是
電線長度: 1.8 米
掛勾: 是
設定: 冷風設定
熱力/風速調校: 3

瓦數: 1600 瓦
摩打: DC
電壓: 220-240 伏

直髮器

面板材料: 角蛋白注入式陶瓷面板
電線長度: 1.6 米
加熱時間: 60 秒
旋轉式電線: 是

瓦數: 31-33 瓦
夾板大小: 19x85 毫米
電壓: 220 伏

服務

2 年全球保養: 是

護髮技術

健康護髮: 是

