

Philips 3000 series  
Bezprzewodowy zestaw  
klawiatura-mysz

Bezprzewodowa 2,4 GHz  
Skróty multimedialne  
Konstrukcja niskoprofilowa  
Inteligentne oszczędzanie energii

SPT6307W



## Bezprzewodowa wygoda, małe rozmiary

Skup się na pracy, a nie na porządkowaniu kabli; ta klawiatura jest wyposażona w moduł łączności bezprzewodowej 2,4 G i konstrukcję o niskim profilu, a mysz może pracować z częstotliwością do 1600 DPI, co czyni ten zestaw najbardziej wydajnym rozwiązaniem.

### Zaawansowana technologia zapewniająca najwyższą wydajność

- Do 1600 DPI

### Bezprzewodowa wygoda

- Połączenie bezprzewodowe 2,4 G dla całkowicie bezprzewodowego obszaru roboczego
- Inteligentne oszczędzanie energii

### Niezawodność Philips

- Wysoka trwałość klawiszy pozwala na miliony uderzeń

### Zaprojektowana z myślą o wydajności

- Wygodne skróty multimedialne
- Niskoprofilowe klawisze są szybkie i stylowe

# PHILIPS

Bezprzewodowy zestaw klawiatura-mysz  
Bezprzewodowa 2,4 GHz Skrót multimedialne, Konstrukcja niskoprofilowa, Inteligentne oszczędzanie energii

## Zalety

### Oporność na uderzenia



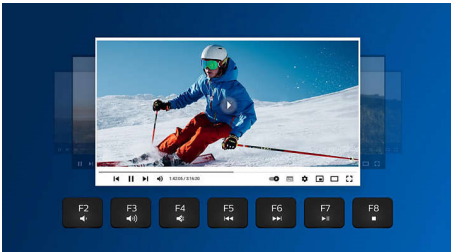
Wysoka trwałość klawiszy pozwala na miliony uderzeń

### Połączenie bezprzewodowe 2,4 G



Trzymaj przewody komputerowe z dala. W przypadku każdej klawiatury/myszki wyposażonej w tę funkcję można podłączyć akcesorium do dowolnego komputera PC za pośrednictwem szybkiego połączenia bezprzewodowego 2,4 Hz. Prosty proces konfiguracji, wraz z eleganckim wyglądem akcesorium, z pewnością sprawi, że przestrzeń robocza będzie wyglądać czysto, a kable nie będą potrzebne.

### skrót multimedialne



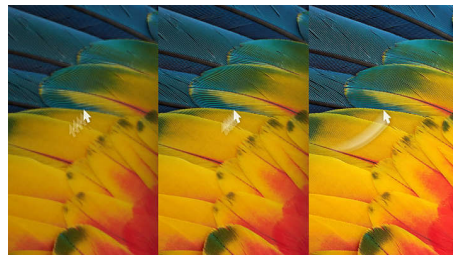
Dzięki tym skrótom multimedialnym możesz łatwo przełączyć się na muzykę, głośność lub odtwarzać wideo za pomocą prostego kliknięcia.

### Inteligentne oszczędzanie energii



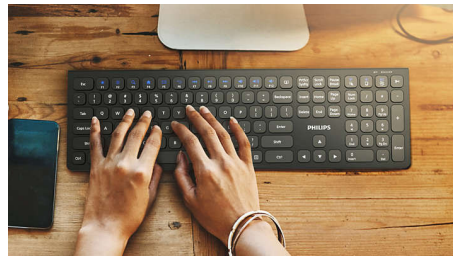
Dzięki funkcji inteligentnego oszczędzania energii to połączenie może przejść w tryb czuwania, a tym samym zaoszczędzić energię, gdy nie jest używane.

### Do 1600 DPI



Ta mysz zapewnia precyzyjne śledzenie do 1600 DPI z wyższą płynnością i dokładnością.

### Klawisze niskoprofilowe



Niskoprofilowe klawisze nadają stylowy wygląd, są szybkie i responsywne podczas pisania.

SPT6307W/00

## Dane techniczne

### Wymagania systemowe

- Wymagania systemowe: Microsoft Windows 7, Windows 8, Windows 10 lub nowszy; Linux V1.24 i nowszy; Mac OS 10.5 i nowszy;

### Wymiary

- Wymiary (dł. x szer. x wys.): Klawiatura: 433 × 136 × 22 mm Mysz: 110 × 65 × 35 mm
- Masa: Klawiatura: 566 g Mysz: 83 g

### Dane techniczne

- Łączność WiFi: Bezprzewodowa 2,4 GHz
- Typ produktu: Bezprzewodowy zestaw klawiatura-mysz
- Klucze: 110 klawiszy
- Typ obsługi: Mysz dla osób prawo- i leworęcznych
- Materiał panelu przedniego-klawiatura: Panel przedni z tworzywa
- Precyzyjna mysz z czujnikiem optycznym: 1600 dpi



Data wydania 2024-04-30

Wersja: 4.0.1

EAN: 87 12581 78447 8

© 2024 Koninklijke Philips N.V.  
Wszelkie prawa zastrzeżone.

Dane techniczne mogą ulec zmianie bez powiadomienia.  
Znaki towarowe są własnością Koninklijke Philips N.V.  
lub własnością odpowiednich firm.

[www.philips.com](http://www.philips.com)