



Philips Evnia Curved
Gaming Monitor
QD OLED 遊戲顯示器

Evnia 8000

34 吋 (86.36 公分)
3440 x 1440 (WQHD)



34M2C8600

超越創新的遊戲體驗

Evnia QD OLED 遊戲顯示器可重現精準色彩，表現令人驚嘆不已。創新 Ambiglow 流光溢彩技術為一般的遊戲環境重新賦予意義。我們的曲面顯示器保證不讓您錯過遊戲的任何細節。

專為遊戲玩家設計的功能

- Ambiglow 流光溢彩技術藉由光環強化您的娛樂體驗
- LowBlue 模式與不閃爍，降低眼睛負擔的觀賞體驗
- 在兩個裝置上存取和顯示多個來源
- 採用 DTS Sound™ 技術，提升聽覺饗宴

專為快動作打造

- AMD FreeSync™ Premium Pro；低延遲的順暢 HDR 遊戲體驗
- 專為玩家設計的 SmartImage 遊戲模式
- VESA ClearMR 9000：實現最高品質的影像

令人沉醉的視覺效果

- Ultra Wide-Color 超寬廣色域技術帶來生動影像
- 曲面顯示設計提供令人陶醉的體驗
- UltraWide QHD 3440 x 1440 像素 CrystalClear 超清晰影像
- DisplayHDR™ TrueBlack 400 提供令人讚嘆的陰影細節
- 全彩 10 位元顯示器，可在視覺效果上重現更順暢的漸層效果

EVNIA

PHILIPS

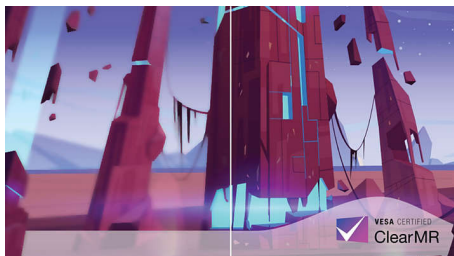
焦點

QD OLED 技術



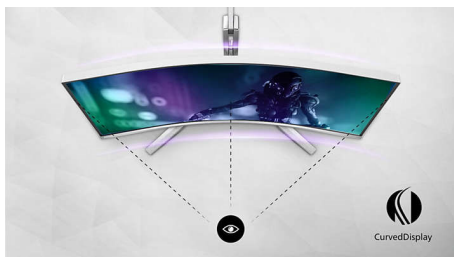
QD-OLED 代表結合 OLED 面板和量子點技術的混合式方法。結合了兩者的優點，QD-OLED 保證呈現高對比、深沉黑色及不受限的視角，帶來更高的峰值亮度和更鮮明的色彩。

VESA ClearMR 9000



過去，測試模糊影像的方法是透過 MRPT 測量。現在 VESA ClearMR 認證作為 MRPT 的替代方案，以數位高速攝影機測試模糊量。對於送去經過 VESA ClearMR 認證的顯示器，絕對能確保顯示器的模糊品質已經過準確評估，儘管放心。每項認證皆透過 CMR 範圍定義，最高階層為 ClearMR 9000。這款顯示器經認證為 ClearMR 9000，擁有最高類別的影像品質，代表整體模糊量最低。

曲面顯示設計



桌上型顯示器提供適合曲面設計的人性化使用體驗。弧形螢幕帶來舒適而細膩的臨場效果，讓位於桌面中心的您掌握一切視覺焦點。

DisplayHDR™ True Black 400



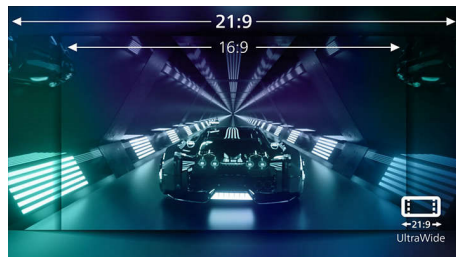
這款飛利浦顯示器通過 VESA DisplayHDR™ True Black 400 認證，與最高亮度相同的傳統顯示器相比，以更深沉的黑色呈現驚人的精準陰影細節，提供出色的視覺體驗。這款飛利浦顯示器具備數種 HDR 模式，每種模式皆針對您的使用情境進行最佳化：HDR 遊戲、HDR 電影、HDR 相片，以及 VESA DisplayHDR 認證等級。

全彩 10 位元色彩深度



透過這款飛利浦全彩 10 位元彩色顯示器，您可以看到對色彩講究的專業作品具備優異的色彩準確度，且符合專業標準。相較於傳統 8 位元彩色顯示器，這款飛利浦顯示器可更自然地在色調間轉換，讓漸層更加順暢。

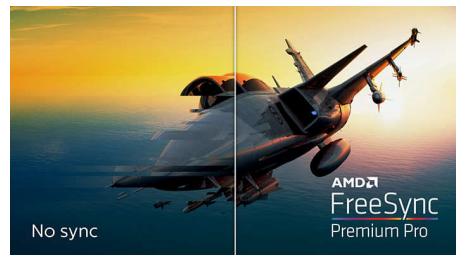
UltraWide CrystalClear 超清晰影像



這款飛利浦螢幕具備 UltraWide Quad HD 3440 x 1440 像素 CrystalClear 超清晰影像。此種新型顯示器運用高密度像素數、178/178 寬廣視角的高效能面板，能讓您收看的影像和圖像栩栩如生。UltraWide 21:9 格式

提供更多空間，可進行並列比較並瀏覽更多試算表欄位，有助於提升您的生產力。無論您是使用 CAD-CAM 解決方案而需要極細部資訊的高標準專業人士，或是需要處理龐大試算表的金融專業人士，飛利浦顯示器都能為您帶來 CrystalClear 超清晰影像。

AMD FreeSync™ Premium Pro



遊戲不應該在紊亂的競技場面或是支離破碎的畫面之間選擇。AMD FreeSync™ Premium Pro 提供真實的 HDR 遊戲體驗：結合最佳效能的流暢度，以及出色的高動態範圍視覺效果，同時維持低延遲。

DTS Sound™



DTS Sound 音訊處理方案經專門設計，可針對在電腦播放音樂、電影、串流與遊戲等各種格式進行效果最佳化。DTS Sound 可提供令人沉醉的虛擬環繞音效體驗、豐富的低音效果和對話增強功能，還能使音量最大化，同時不會破音或失真。

規格

連線

- 輸入訊號: HDMI 2.0 x 2, DisplayPort 1.4 x 1, USB-C x 1 (DP Alt 模式, 視訊、資料和電力傳輸)
- 同步輸入: 獨立同步
- 音訊 (輸入 / 輸出): 音訊輸出
- HDCP: HDCP 1.4 (HDMI / DisplayPort / USB-C), HDCP 2.2 (HDMI / DisplayPort / USB-C), HDCP 2.3 (HDMI / DisplayPort / USB-C)
- USB 集線器: USB 3.2 Gen 1 / 5 Gbps, USB-B 上游 x 1, USB-A 下游 x 4 (其中 1 個用於快速充電 B.C 1.2)

畫面 / 顯示

- 面板尺寸: 34 吋 / 86.36 公分
- 長寬比: 21:9
- 顯示器面板類型: QD OLED
- 點距: 0.2315 x 0.2315 公釐
- 亮度: SDR: 250 (APL 100%) 尼特, HDR: 450 (APL 10%) 尼特, HDR E/P: 1000 (APL 3%) nt
- 顯示器色彩: 色彩支援 10.7 億種色彩 (10 位元)
- 色域 (一般): NTSC 121.3%*, sRGB 148.8%*, Adobe RGB 97.8%*
- 色域 (最低): DCI-P3: 99.3%*
- 對比率 (一般): 1,000,000:1
- SmartContrast: Mega Infinity DCR
- 反應時間 (一般): 0.03 ms (灰階至灰階)*
- 視角: 178° (水平) / 178° (垂直), @ C/R > 10000
- 畫面增強: 智能影像 (SmartImage) 遊戲
- 最高解析度: HDMI: 3440 x 1440 @ 100 Hz, DP/USB-C: 3440 x 1440 @ 175 Hz
- 實際可視範圍: 800.1 (水平) x 337.1 (垂直) - 1800R 曲率*
- 掃描頻率: HDMI: 30 - 160 kHz (水平) / 48 - 100 Hz (垂直) / DP/USB-C: 30 - 255 kHz (水平) / 48 - 175 Hz (垂直)
- sRGB: 是
- Delta E: ≤ 2 (sRGB)
- 不閃爍: 是
- 像素密度: 109.68 PPI
- LowBlue 模式: 是
- 顯示螢幕塗層: 防反光, 2H
- 低輸入延遲: 是
- EasyRead: 是
- Adaptive Sync 適應同步: 是
- HDR: DisplayHDR True Black 400 認證
- Ambiglow 流光溢彩技術: 4 向式
- 像素格式: RGB Q-Stripe*

電力傳輸

- 最大電力傳輸: USB-C 達 90W (5V/3A、7V/3A、9V/3A、10V/3A、12V/3A、15V/3A、20V/4.5A)
- 版本: USB PD 3.0 版

便利

- 內建喇叭: 5 W x 2, DTS
- 隨插即用相容性: DDC/CI, Mac 作業系統 X, sRGB, Windows 11 / 10 / 8.1 / 8 / 7

- 人性化操作: 電源開 / 關, 功能表 / 確定鍵, 輸入 / 向上鍵, 遊戲設定 / 向下鍵, SmartImage 遊戲 / Back (返回鍵)
- OSD 語言: 巴西葡萄牙文, 捷克文, 荷蘭文, 英文, 芬蘭文, 法文, 德文, 希臘文, 匈牙利文, 義大利文, 日文, 韓文, 波蘭文, 葡萄牙文, 俄文, 西班牙文, 簡體中文, 瑞典文, 土耳其文, 繁體中文, 烏克蘭文
- 其他便利功能: Kensington 防盜鎖, VESA 安裝 (100x100 公釐), VESA 支架
- MultiView: PIP/PBP 模式, 2x 裝置
- KVM: 是
- 低藍光: 符合低藍光標準*

機座

- 高度調整: 150 mm
- 左右旋轉: +/- 20 度
- 前後傾斜: -5/20 度

功率

- 電源供應: 內部, 100-240VAC, 50-60Hz
- 關機模式: 0.3 W (一般)
- 開啟模式: 113.6 W (一般)
- 待機模式: 0.5 W (一般)
- 電源 LED 指示燈: 操作 - 白色, 待機模式 - 白色 (閃爍)

尺寸

- 包裝, 以公釐計算 (寬 x 高 x 深): 930 x 525 x 282 mm
- 產品不含底座 (公釐): 813 x 367 x 135 mm
- 產品含底座 (最高高度): 813 x 553 x 295 mm

重量

- 產品含包裝 (公斤): 12.49 kg
- 產品含底座 (公斤): 8.70 kg
- 產品不含底座 (公斤): 6.80 kg

作業環境條件

- 海拔高度: 運作: 12,000 英尺 (3,658 公尺) 以上; 非運作: 40,000 英尺 (12,192 公尺) 以上
- 溫度範圍 (操作): 0° C 到 40° C
- MTBF: 30,000 小時
- 相對濕度: 20%-80 %
- 溫度範圍 (儲存): -20° C 到 60° C

永續性

- 環保與節能: RoHS
- 可回收包裝材質: 100 %
- 特定物質: 不含汞, 外殼不含 PVC / BFR

符合與標準

- 符合法規: CB, CE 標誌, FCC Class B, ICES-003, CU-EAC, EAEU RoHS, TUV/ISO9241-307, TUV-BAUART, cETLus, PSB

機櫃

- 色彩: 白色
- 表面處理: 紋路質感

發行日期 2024-04-25

© 2024 Koninklijke Philips N.V.
所有權利均予保留。

版本: 2.0.1

規格若有變更恕不另行通知。商標為 Koninklijke Philips N.V. 或其個別所有者的財產。

EAN: 87 12581 80301 8

www.philips.com

* 顯示器彎曲度的圓弧半徑, 以公釐為單位
* 作用中像素: 3440 (水平) x 1440 (垂直)。總像素數目: 3456 (水平) x 1456 (垂直); 每側額外增加 8 像素, 保留空間供像素移動使用。
* 反應時間值等同於 SmartResponse。測量模式為 1 條水平線。
* 如欲獲得最佳輸出效能, 務請確認您的顯示卡能夠達到此飛利浦顯示器的最高解析度與更新率。
* DCI-P3 涵蓋範圍, 以 CIE1976 為基準
* NTSC 範圍, 以 CIE1976 為基準
* sRGB 範圍, 以 CIE1931 為基準
* Adobe RGB 涵蓋範圍, 以 CIE1976 為基準
* 如要享有 USB-C 供電與充電功能, 筆記型電腦 / 裝置必須支援 USB-C 標準電力傳輸規格。請參閱筆記型電腦使用者手冊或洽詢製造商以取得詳細資料。
* 如要透過 USB-C 傳輸視訊, 筆記型電腦 / 裝置必須支援 USB-C DP Alt 模式
* 範圍在 415 - 455 nm 內以及在 400 - 500 nm 內的顯示發射光值比應小於 50%。
* 顯示器的外觀可能會與功能示意圖不同。