

PHILIPS

Monitor LCD Full HD

Monitor

Serie 1000

24 (23,8"/60,5 cm en diagonal)

1920 x 1080 (Full HD)

24E1N1300A



Mejora tu productividad con conectividad USB-C

Este monitor está diseñado para mantenerte conectado. Con funciones como USB-C 3.2 con suministro de energía, los usuarios pueden cargar su dispositivo vinculado y trabajar sin problemas, todo con un solo cable. Además, al tener un solo cable, permite disfrutar de un espacio de trabajo ordenado.

Cuenta con un diseño concebido para ti

- Tecnología SoftBlue: para una visualización cómoda
- Botón EasySelect para alternar los menús y acceder rápidamente a los menús en pantalla
- Modo EasyRead para una experiencia equiparable a la lectura en papel
- Gestión de cables que reduce los líos de cables para disfrutar de un espacio de trabajo ordenado

Fácil de usar

- Conecta tu ordenador portátil con un cable USB-C
- Altavoces estéreo incorporados para contenido multimedia
- Soporte VESA que aporta comodidad
- HDMI garantiza la conectividad digital universal

Excepcional calidad de imagen

- Frecuencias de actualización de 120 Hz para disfrutar de unas imágenes ultrafluidas
- Pantalla de 16:9 con Full HD para unas imágenes nítidas
- Tecnología panorámica LED IPS para obtener gran precisión de imagen y color
- Respuesta rápida (MPRT) de 1 ms para una imagen nítida y juegos fluidos

Destacados

Actualización rápida de 120 Hz



Para gozar de un alto rendimiento en juegos y vídeos, querrás una pantalla sin retardo y con imágenes ultrafluidas. Esta pantalla de Philips actualiza la imagen de la pantalla hasta 120 veces por segundo, mucho más rápido que una pantalla estándar. Una frecuencia de actualización inferior puede hacer que los enemigos parezcan saltar de una zona a otra de la pantalla, lo que los convierte en objetivos difíciles de alcanzar. Con la frecuencia de actualización de 120 Hz, disfrutarás de esas imágenes fundamentales que faltan en la pantalla y que muestran el movimiento de los enemigos con una extrema fluidez, para que puedas apuntarles fácilmente.

Respuesta rápida MPRT de 1 ms



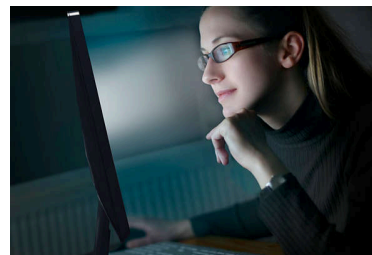
El tiempo de respuesta de la imagen en movimiento (MPRT) es la forma más intuitiva de describir el tiempo de respuesta, que hace referencia directa a la duración entre la visualización de ruido de borrosidad a la de imágenes limpias y nítidas. El monitor para juegos de Philips con MPRT de 1 ms elimina de forma eficaz el movimiento de imagen y el movimiento borroso, ofreciendo un aspecto visual más nítido y preciso para mejorar la experiencia de juego. Es la mejor elección para disfrutar de emocionantes juegos en los que prima la velocidad.

Conexión USB-C



Esta pantalla de Philips dispone de un conector USB tipo C con suministro de energía. Con una gestión de energía inteligente y flexible, ahora puedes cargar tu dispositivo compatible directamente. Su conector USB-C compacto y reversible ofrece una sencilla conexión con un solo cable. Puedes ver vídeos de resolución y transferir datos a una velocidad increíble, mientras enciendes y cargas el dispositivo compatible al mismo tiempo.

Tecnología SoftBlue



La tecnología LED SoftBlue, combinada con el panel de luz azul baja del monitor, constituye una solución eficaz para reducir los efectos adversos para la salud causados por una alta exposición a la luz azul. En este monitor, la intensidad de la luz se reduce casi en un 50 %, mientras que la tecnología LED SoftBlue funciona simultáneamente reduciendo los rayos de luz azul dañinos emitidos por la pantalla.

Modo EasyRead



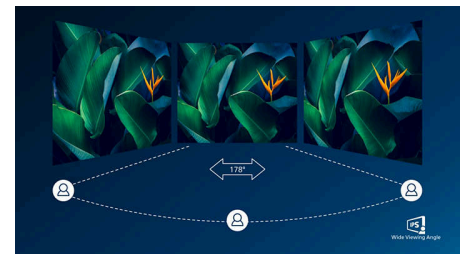
Modo EasyRead para una experiencia equiparable a la lectura en papel

Altavoces estéreo incorporados



Un par de altavoces estéreo de alta calidad integrados en el dispositivo de visualización. Los altavoces son visibles cuando son de proyección frontal, no cuando son de proyección inferior, superior o posterior, etc., en función del modelo y el diseño.

Tecnología IPS



La pantalla IPS utiliza una avanzada tecnología que te ofrece unos ángulos de visualización extra anchos de 178/178 grados, lo que hace posible ver la pantalla desde casi cualquier ángulo. Al contrario que los paneles TN, las pantallas IPS te ofrecen imágenes nítidas y colores vivos asombrosos, lo que las hace perfectas no solo para fotos, películas y exploración web, sino también para aplicaciones profesionales que exijan precisión de colores y brillo consistente en todo momento.



Destacados

Pantalla de 16:9 con Full HD



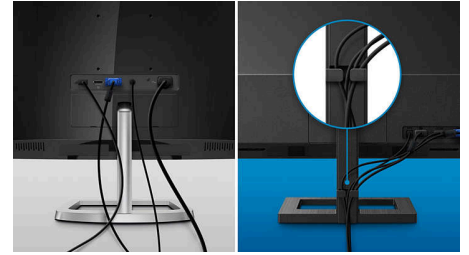
La calidad de imagen importa. Las pantallas habituales ofrecen buena calidad, pero sabemos que tú esperas más. Esta pantalla cuenta con una resolución Full HD de 1920 x 1080. Gracias al Full HD podrás disfrutar de unos detalles nítidos y de un gran brillo, así como un contraste increíble y colores realistas para una imagen que parece cobrar vida.

Botón EasySelect para alternar los menús



El botón EasySelect para alternar los menús, discretamente ubicado, permite realizar ajustes rápidos y sencillos en la configuración del monitor en el menú de visualización en pantalla.

Gestión de cables



La gestión de cables es un diseño sencillo que organiza los cables necesarios para el funcionamiento del dispositivo de visualización, manteniendo el espacio de trabajo ordenado.

Monitor

Monitor LCD Full HD

24E1N1300A/01

Especificaciones

Imagen/Pantalla

Tamaño de panel: 23,8"/60,5 cm
Relación de aspecto: 16:9
Tipo de panel LCD: Tecnología IPS
Tipo de retroiluminación: Sistema White LED
Punto de píxel: 0,2745 x 0,2745 mm
Brillo: 250 cd/m²
Colores de pantalla: 16,7 M
Gama de colores (típico): Adobe RGB: 84,49 %; DCI-P3: 81,39 %, sRGB: 102,66 %, NTSC 89,36 %*
Relación de contraste (típica): 1300:1
SmartContrast: Mega Infinity DCR
Tiempo de respuesta (típico): 4 ms (gris a gris)*
Ángulo de visión: 178° (H)/178° (V), A C/D > 10
Mejora de la imagen: Juego de SmartImage
Resolución máxima: 1920 x 1080 a 120 Hz
Área de visualización efectiva: 527,04 (H) x 296,46 (V)
Frecuencia de escaneado: 30 KHz - 140 KHz (H)/48 Hz - 120 Hz (V)
sRGB
SoftBlue
Sin parpadeo
Densidad de píxeles: 92,56 ppp
Modo LowBlue
Revestimiento de la pantalla de visualización: Antirreflectante, 3 h, empañamiento 25 %
MPRT: 1 ms
EasyRead
Adaptive sync (VRR)

Conectividad

Entrada de señal: HDMI 1.4 x 1, USB-C x 1 (modo DisplayPort Alt, datos y suministro de energía)
Entrada sincronizada: Sincronización separada
Audio (entrada/salida): Salida de audio
HDCP: HDCP 1,4 (HDMI/USB-C)
Concentrador USB: USB 3.2 Gen 1, 2 USB-A de bajada (1 con carga rápida BC 1.2)

Suministro de energía

Suministro de energía máximo: USB-C: hasta 65 W (5 V/3 A, 7 V/3 A, 9 V/3 A, 10 V/3 A, 12 V/3 A, 15 V/3 A, 20 V/3,25 A)
Versión: USB PD versión 3.0

Comodidad

Altavoces integrados: 2 x 2 W
Compatibilidad Plug & Play: DDC/CI, Mac OS X, sRGB, Windows 11 / 10
Comodidad para el usuario: Conexión/desconexión, Menú, Volumen,

Entrada, Juego de SmartImage
Idiomas OSD: Portugués de Brasil, Checo, Holandés, Inglés, Finlandés, Francés, Alemán, Griego, Húngaro, Italiano, Japonés, Coreano, Polaco, Portugués, Ruso, Chino simplificado, Español, Sueco, Chino tradicional, Turco, Ucraniano
Otra comodidad: Bloqueo Kensington, Montaje VESA (100 x 100 mm)

Soporte

Inclinación: -5/20 grado

Potencia

Alimentación: 100-240 V CA, 50-60 Hz, Interna
Modo desactivado: 0,3 W (típ.)
En modo: 18,3 W (típ.)
Modo de espera: 0,5 W (típ.)
Indicador LED de alimentación: Funcionamiento: blanco, Modo de espera: blanco (parpadeante)
Clase de etiqueta energética: E

Dimensiones

Producto con soporte (mm): 542 x 417 x 180 mm
Embalaje en mm (an. x al. x prof.): 610 x 370 x 124 mm
Producto sin soporte (mm): 542 x 316 x 45 mm

Peso

Producto con embalaje (kg): 5,26 kg
Producto con soporte (kg): 3,41 kg
Producto sin soporte (kg): 3,06 kg

Condiciones de funcionamiento

Altitud: Funcionamiento: 3658 m, no funcionamiento: 12 192 m
Rango de temperatura (funcionamiento): 0 a 40 °C
MTBF: 50 000 horas (retroiluminación excluida) hora(s)
Humedad relativa: 20 %-80 %
Rango de temperaturas (almacenamiento): -20 a 60 °C

Sostenibilidad

Protección del medio ambiente y ahorro de energía: RoHS
Material de embalaje reciclable: 100 %
Substancias específicas: Sin mercurio, Carcasa sin PVC y BFR

Cumplimiento de normativas y estándares

Aprobación de regulaciones: CB, Marca CE, EAC, FCC, ICES-003, TUV/ISO9241-307, TUV-BAUART, VCCI, PSB, PSE, EnergyStar 8.0

Carcasa

Color: Negro
Acabado: Con textura

Contenido de la caja

Cables: Cable HDMI, cable USB-C a USB-C, cable de alimentación
Monitor con soporte
Documentación del usuario

- * La marca nominativa/marca comercial "IPS" y las patentes de tecnologías relacionadas pertenecen a sus respectivos propietarios.
- * Cobertura Adobe RGB y DCI-P3 según CIE1976, área sRGB según CIE1931, área NTSC según CIE1976.
- * Para obtener el mejor rendimiento de salida, asegúrate siempre de que la tarjeta gráfica es capaz de alcanzar la resolución y la frecuencia de actualización máximas de esta pantalla de Philips.
- * Valor del tiempo de respuesta igual a SmartResponse
- * MPRT permite ajustar el brillo para reducir el desenfoque, por lo que no se puede ajustar el brillo mientras la función MPRT está activada. Para reducir la borrosidad por movimiento, la retroiluminación LED se iluminará de forma sincronizada con la actualización de la pantalla, lo que puede provocar un cambio notable en el brillo.
- * MPRT es un modo optimizado para juegos. Al activar MPRT, la pantalla puede parpadear. Se recomienda apagarlo cuando no estés utilizando la función de juego.
- * Para la transmisión de vídeo a través de USB-C, el ordenador portátil/dispositivo debe ser compatible con el modo USB-C DP Alt.
- * Para utilizar la función de carga y encendido con USB-C, el portátil o dispositivo debe ser compatible con las especificaciones de suministro de energía del estándar USB-C. Consulta el manual del usuario de tu ordenador portátil o al fabricante para obtener más información.
- * Los productos y accesorios enumerados en este folleto pueden variar según el país y la región.
- * El aspecto del monitor puede diferir del mostrado en las imágenes.

