

# PHILIPS

ЖК-монитор Full HD

Monitor

серия 1000

24 (диагональ 60,5 см/23,8")

1920 x 1080 (Full HD)

24E1N1300A



## Повысьте продуктивность с подключением USB-C

Этот монитор создан с учетом потребностей подключения. Благодаря таким функциям, как USB 3.2 с Power Delivery, пользователи смогут подключать к нему различные устройства и работать эффективнее — все это без лишних кабелей. Более того, подключение одним кабелем позволяет не перегружать рабочую конфигурацию.

### Функции, созданные специально для вас

- Технология SoftBlue для комфортного просмотра
- Кнопка перемещения по меню EasySelect для быстрого доступа к параметрам
- Режим EasyRead обеспечивает комфорт при чтении
- Управление кабелями позволит создать уютное рабочее место без лишних проводов

### Простота использования

- Подключайте ноутбук с помощью одного кабеля USB-C
- Встроенные стерео АС для воспроизведения мультимедиа
- Удобное крепление VESA
- HDMI — универсальный вход для подключения разнообразных цифровых источников

### Великолепное качество изображения

- Частота обновления 120 Гц обеспечивает сверхплавный видеоряд
- Дисплей 16:9 Full HD для четкого и детального изображения
- Технология IPS LED с широким углом обзора для точной передачи цветов и изображений
- Малое время отклика MRPT 1 мс для четких изображений и плавного игрового процесса

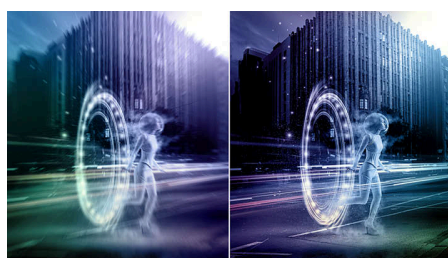
# Особенности

## Высокая скорость обновления, 120 Гц



Для качественного воспроизведения видео и плавного игрового процесса необходимо, чтобы видеоряд отображался максимально четко и плавно. Изображение на этом дисплее Philips обновляется с частотой 120 кадров в секунду, то есть гораздо быстрее, чем на обычном дисплее. При более низком значении частоты кадров изображение противника на экране может перемещаться рывками, а значит, в него будет намного сложнее попасть. Благодаря частоте обновления 120 Гц траектория движения противника отображается невероятно плавно — кадр за кадром, помогая вам лучше прицелиться.

## Малое время отклика MRPT 1 мс



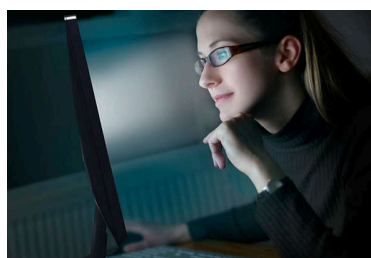
MRPT (время отклика движущегося изображения) — это более понятный способ описания времени отклика, который напрямую соотносится с длительностью отображения эффекта размытия перед тем, как изображения становятся четкими. Игровой монитор Philips с MRPT 1 мс эффективно устраняет размытие изображения и обеспечивает резкую картинку для более захватывающего игрового процесса. Лучший выбор для увлекательных динамичных игр.

## Разъем USB-C



Этот дисплей Philips оснащен разъемом USB Type-C для подачи питания. С интеллектуальным и гибким управлением питанием вы сможете напрямую заряжать совместимое устройство. Тонкий двусторонний интерфейс USB-C обеспечивает подключение посредством одного кабеля. Вы можете просматривать видео высокого разрешения и передавать данные со сверхвысокой скоростью, одновременно с этим заряжая совместимое устройство.

## Технология SoftBlue



Технология SoftBlue LED в сочетании с панелью монитора с низким уровнем синего света станет эффективным решением для предотвращения лишнего вреда здоровью, который вызывает синий свет. В панели этого монитора на 50 % меньше синего света, а технология SoftBlue LED еще сильнее уменьшает его количество.

## Режим EasyRead



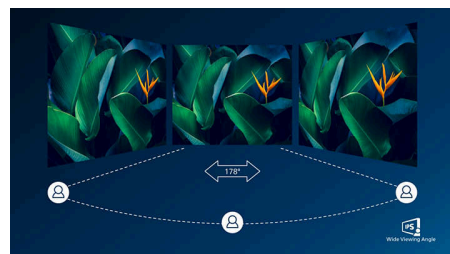
Режим EasyRead обеспечивает комфорт при чтении

## Встроенные стереодинамики



Два высококачественных стереодинамика встроены в дисплей. В зависимости от модели и дизайна устройства динамики могут быть видны при расположении во фронтальной части или не видны при расположении в нижней, верхней или задней частях устройства.

## Технология IPS

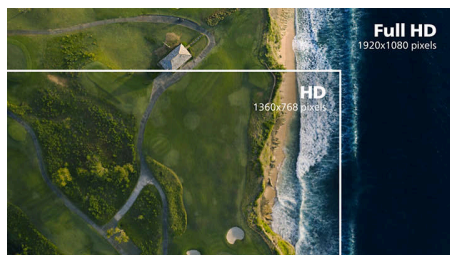


В дисплеях IPS используется прогрессивная технология, обеспечивающая широкий угол обзора 178/178 градусов для просмотра практически под любым углом. По сравнению со стандартными TN-панелями, дисплеи IPS обеспечивают значительно более высокую четкость изображения и яркие цвета, что делает их идеальным решением не только для просмотра фотографий, фильмов и веб-сайтов, но также и для работы в профессиональных приложениях, где требуется точная передача цвета и яркости.



## Особенности

### Дисплей 16:9 Full HD



Качество изображения играет важную роль. Обычные дисплеи обеспечивают неплохое качество изображения, однако не на самом высоком уровне. Этот дисплей оснащен улучшенным разрешением Full HD 1920 x 1080: четкая детализация в сочетании с высокой яркостью, удивительной

контрастностью и реалистичной цветопередачей — естественное изображение словно оживает на глазах.

### Кнопка перемещения по меню EasySelect



Благодаря удобно расположенной кнопке перемещения по меню EasySelect вы сможете быстро изменить настройки монитора прямо в экранном меню.

### Размещение кабелей



"Хранение кабелей" — это удобная система, поддерживающая порядок на рабочем месте, способствуя правильному размещению кабелей и проводов, необходимых для работы видеоприбора.

Характеристики

Изображение/дисплей

Размер панели: 60,5 см (23,8")  
Формат изображения: 16:9  
Тип ЖК-панели: Технология IPS  
Тип подсветки: Система W-LED  
Шаг пикселей: 0,2745 x 0,2745 мм  
Яркость: 250 кд/м²  
Цвета дисплея: 16,7 М  
Цветовая гамма (стандартная): Adobe RGB: 84,49 %, DCI-P3: 81,39 %, sRGB: 102,66 %, NTSC: 89,36 %\*  
Кэфф. контрастности (типич.): 1300:1  
SmartContrast: Mega Infinity DCR  
Время отклика (типич.): 4 мс (серый к серому)\*  
Угол просмотра: 178° (Г) / 178° (В), при C/R > 10  
Улучшение изображения: Игровой режим SmartImage  
Максимальное разрешение: 1920 x 1080 при 120 Гц  
Рабочая область просмотра: 527,04 (Г) x 296,46 (В)  
Частота сканирования: 30–140 кГц (Г) / 48–120 Гц (В)  
sRGB  
SoftBlue  
Без мерцания  
Плотность пикселей: 92,56 PPI  
Режим LowBlue  
Покрытие экрана дисплея: Антиблик, жесткость 3H, матовость 25 %  
MPRT: 1 мс  
EasyRead  
Адаптивная синхронизация

Подключения

Вход сигнала: HDMI 1.4 — 1 шт., USB-C — 1 шт. (режим DisplayPort Alt, передача данных и Power Delivery)  
Синхронизация входного сигнала: Раздельная синхронизация  
Аудиовход/аудиовыход: Аудиовыход  
HDCP: HDCP 1.4 (HDMI / USB-C)  
Концентратор USB: USB 3.2 Gen 1, USB-A — 2 шт. (нисходящий поток, 1 с функцией быстрой зарядки B.C 1.2)

Подача питания

Максимальная подача питания: USB-C: до 65 Вт (5 В/3 А; 7 В/3 А; 9 В/3 А; 10 В/3 А; 12 В/3 А; 15 В/3 А; 20 В/3,25 А)  
Версия: USB PD версии 3.0

Комфорт

Встроенные AC: 2 Вт, 2 шт.  
Совместимость с системой Plug & Play: DDC CI, Mac OS X, sRGB, Windows 11 / 10  
Удобство пользователя: Вкл./выкл. питание, Меню, Громкость, Вход, Игровой режим SmartImage  
Языки экранных меню: Португальский (Бразилия), Чешский, Голландский, Английский, Финский, Французский, Немецкий, Греческий, Венгерский, Итальянский, Японский, Корейский, Польский, Португальский, Русский, Упрощенный китайский, Испанский, Шведский, Традиционный китайский, Турецкий, Украинский  
Другие удобства: Замок Kensington, Крепление VESA (100x100 мм)

Подставка

Наклон: -5/20 градусов

Мощность

Источник питания: 100—240 В перем. тока, 50—60 Гц, Внутреннее  
В выключенном состоянии: 0,3 Вт (типич.)  
В активном режиме: 18,3 Вт (станд.)  
В режиме ожидания: 0,5 Вт (станд.)  
LED-индикатор питания: Режим работы — белый, Режим ожидания — белый (мигающий)  
Маркировка класса энергоэффективности: E

Размеры

Изделие с подставкой (мм): 542 x 417 x 180 миллиметра  
Размеры упаковки в мм (ШxВxГ): 610 x 370 x 124 миллиметра  
Изделие без подставки (мм): 542 x 316 x 45 миллиметра

Вес

Изделие с упаковкой (кг): 5,26 кг  
Изделие с подставкой (кг): 3,41 кг  
Изделие без подставки (кг): 3,06 кг

Условия эксплуатации

Высота: Рабочий режим: +3658 м, бездействие: +12 192 м  
Диапазон температур (эксплуатация): от 0 до 40 °C  
Среднее время между отказами: 50 000 ч (без подсветки) часов  
Относительная влажность: 20–80 %  
Диапазон температур (хранение): от -20 до 60 °C

Забота об окружающей среде

Окружающая среда и электроэнергия: RoHS  
Упаковка пригодна для вторичной переработки: 100 %  
Специфические вещества: Не содержит ртуть, Не содержит ПВХ/бромсодержащий антипирен

Соответствие стандартам

Подтверждение соответствия нормативам: CB, Маркировка CE, EAC, FCC, ICES-003, TUV/ISO9241-307, TUV-BAUART, VCCI, PSB, PSE, EnergyStar 8.0

Корпус

Цвет: Черный  
Отделка: Текстурирование

Комплект поставки

Кабели: Кабель HDMI, кабель USB-C/C, кабель питания  
Монитор с подставкой  
Пользовательская документация

\* Логотип/товарный знак "IPS" и применимые патенты на технологии являются собственностью соответствующих владельцев.  
\* Охват Adobe RGB и DCI-P3 на основании CIE1976, охват sRGB на основании CIE1931, охват NTSC на основании CIE1976.  
\* Для наилучших результатов убедитесь, что видеокарта поддерживает отображение с максимальным разрешением и частотой обновления, доступными для этого дисплея Philips.  
\* Время отклика соответствует значению SmartResponse  
\* Режим MPRT предназначен для регулировки яркости и устранения размытия, поэтому при включенном MPRT настройка яркости невозможна. Для устранения размытия LED-подсветка будет мерцать с частотой обновления экрана, что может привести к значительному изменению уровня яркости.  
\* MPRT — режим, оптимизированный для игр. Активация MPRT может привести к заметному мерцанию экрана. Рекомендуется отключать этот режим, когда дисплей не используется для игрового процесса.  
\* Для передачи видео по USB-C ноутбук/устройство должны поддерживать режим USB-C DP Alt  
\* Для функции зарядки и подзарядки USB-C ноутбук/устройство должны соответствовать требованиям стандарта подачи питания USB-C Power Delivery. Для получения дополнительной информации обратитесь к руководству пользователя или изготовителю ноутбука.  
\* Продукты и аксессуары, представленные на данной листовке, могут различаться в зависимости от страны и региона.  
\* Внешний вид монитора может отличаться от представленных изображений.