

PHILIPS

EVNIA

Monitor de gaming

Quad HD

Gaming Monitor

Evnia 5000

32 (31,5"/80 cm diag.)

2560 x 1440 (QHD)

32M2C5500W



A sua melhor experiência de jogo

Usfrua de uma taxa de atualização de 240 Hz e um Smart MBR de 0,5. Para além disso, foi concebido para lhe proporcionar imagens de elevado contraste com qualidade 400 HDR e imagens nítidas com qualidade Quad HD para uma experiência de jogo que irá certamente agradar-lhe em todos os aspetos.

Desenvolvido para a ação rápida

- Velocidade ultrarrápida de 0,5 ms para que possa desfrutar de imagens nítidas e de uma jogabilidade fluida

Funcionalidades concebidas a pensar nos aficionados de jogos

- O modo LowBlue e a tecnologia sem cintilação diminuem o cansaço ocular
- Inclinação, rotação e ajuste em altura para uma visualização perfeita
- Botão de seleção de menu EasySelect para acesso rápido ao menu no ecrã
- Modo SmartImage Game otimizado para jogadores
- Smart Crosshair: para uma mira melhor e mais diversão

Desenvolvido para a ação rápida

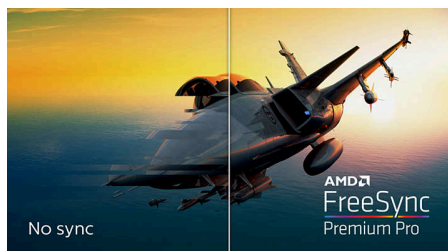
- AMD FreeSync™ Premium Pro; gaming HDR fluido e de baixa latência
- O atraso de entrada baixo reduz o tempo de atraso entre os dispositivos e o monitor
- Taxa de atualização ultrarrápida de 240 Hz para uma sessão de gaming praticamente sem atrasos

Imagens envolventes

- O ecrã VA apresenta imagens extraordinárias com ângulos de visualização amplos
- Imagens CrystalClear com Quad HD de 2560x1440 píxeis

Destaques

AMD FreeSync™ Premium Pro



A experiência de gaming não deve ser uma escolha entre jogabilidade com interferências ou fotogramas partidos. O AMD FreeSync™ Premium Pro proporciona a verdadeira experiência de jogo HDR: uma combinação de gaming fluido com o máximo desempenho e gráficos excepcionais de gama dinâmica elevada, mantendo ao mesmo tempo uma baixa latência.

Taxa de atualização ultrarrápida de 240 Hz



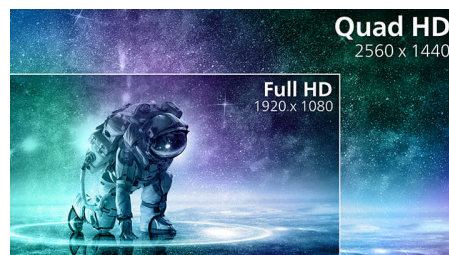
Enquanto joga os mais cativantes e intensos jogos de ação, a taxa de atualização ultrarrápida de 240 Hz permite-lhe desfrutar de uma experiência de gaming ultra suave e sem atrasos. Este ecrã Philips atualiza o ecrã até 240 vezes por segundo, com uma rapidez muito superior a um ecrã normal. Especialmente em jogos rápidos como jogos FPS e de corridas, uma taxa de 240 Hz proporciona imagens com um nível superior de movimento e nitidez. Com o ecrã Philips de 240 Hz, as sequências de ação nos jogos surgem livres de trepidação e de imagens fantasma. Irá desfrutar de uma envolvimento mais profunda e sentir-se vivo no jogo.

Resposta rápida de Smart MBR de 0,5 ms



O ecrã Philips Evnia com Smart MBR de 0,5 ms elimina eficazmente manchas e desfocagem de movimento, proporcionando imagens brilhantes e precisas para melhorar a experiência de gaming. As cenas de ação mais rápidas e as transições dramáticas são apresentadas fluidamente. A melhor escolha para jogar títulos emocionantes e suscetíveis a tremores.

Imagens CrystalClear



Os ecrãs Philips apresentam imagens CrystalClear, Quad HD de 2560 x 1440 ou 2560 x 1080 píxeis. Utilizando painéis de alto desempenho com alta densidade de píxeis e dispondo de fontes com alta largura de banda, estes novos ecrãs darão vida às suas imagens e gráficos. Quer seja um profissional exigente que necessita de informações extremamente detalhadas para soluções de CAD-CAM ou que utiliza aplicações gráficas 3D, ou um génio financeiro a trabalhar em folhas de cálculo enormes, os ecrãs Philips fornecem imagens CrystalClear.

Ecrã HDR 400



O Ecrã HDR 400 com certificação VESA representa uma melhoria considerável comparativamente aos ecrãs SDR normais. Ao contrário de outros ecrãs "compatíveis com HDR", o verdadeiro ecrã HDR 400 produz luminosidade, contraste e cores impressionantes. Com a regulação da luminosidade global e a luminosidade mínima de 400 nits, as imagens ganham vida com destaques consideráveis enquanto apresentam pretos mais profundos e com mais nuances. É reproduzida uma paleta mais recheada de novas cores ricas, oferecendo uma experiência visual que cativa os seus sentidos.

Design curvo do ecrã



Os monitores de secretária oferecem uma experiência de utilizador personalizada, extremamente bem adequada a um design curvo. O ecrã curvo proporciona um efeito envolvente agradável mas subtil, que o coloca no centro da sua secretária.

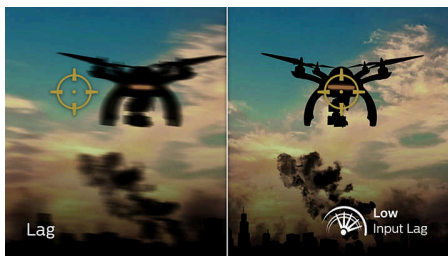
Destaques

Compact Ergo Base



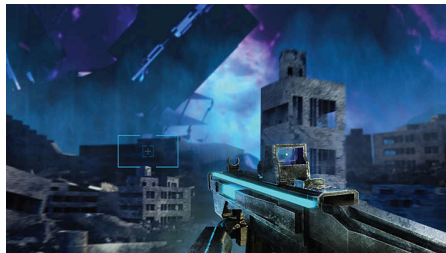
A Compact Ergo Base é uma cómoda base para monitor da Philips que pode ser inclinada, rodada e ajustada em altura, para que cada utilizador possa ajustar a posição do seu monitor para obter um conforto e eficiência de visualização máximos.

Atraso de entrada baixo



O atraso de entrada corresponde ao tempo decorrido entre a execução de uma ação com dispositivos ligados e o momento em que o resultado é apresentado no ecrã. O atraso de entrada baixo reduz o tempo de atraso entre a introdução de um comando nos seus dispositivos e a respetiva visualização no monitor e melhora bastante a experiência de jogo em jogos de vídeo suscetíveis a tremores, o que é particularmente importante para quem joga jogos rápidos e competitivos.

Smart Crosshair



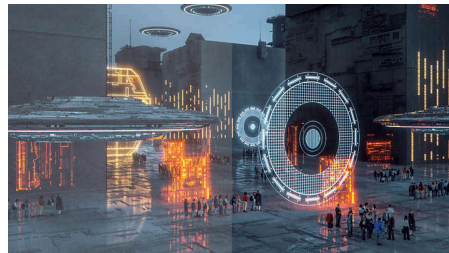
A cor da Crosshair é predefinida. Quando a Smart Crosshair está ativa, a cor irá mudar para uma cor complementar à cor de fundo. A Smart Crosshair melhora a precisão da mira para que possa encontrar mais facilmente os inimigos.

Botão de seleção de menu EasySelect



O botão de seleção de menu EasySelect posicionado de forma discreta permite-lhe efetuar ajustes rápidos e simples às definições do monitor no menu apresentado no ecrã.

Modo SmartImage Game



O novo ecrã para jogos da Philips tem um acesso rápido no ecrã concebido especialmente para jogadores, que lhe oferece várias opções. O modo "FPS" (First person shooting - Tiro em primeira pessoa) melhora temas escuros em jogos, permitindo ver objectos escondidos em áreas escuras. O modo "Racing" (Corridas) adapta o ecrã com o tempo de resposta mais rápido, cores de alta intensidade, juntamente com ajustes da imagem. O modo "RTS" (Real time strategy - Estratégia em tempo real) tem um modo especial de SmartFrame que permite destacar uma área específica e efectuar ajustes do tamanho e da imagem. A opção para jogador 1 e jogador 2 permite-lhe guardar definições personalizadas com base em jogos diferentes, assegurando o melhor desempenho.

Modo LowBlue e tecnologia sem cintilação



O modo LowBlue e a tecnologia sem cintilação foram desenvolvidos para reduzir a fadiga e o cansaço ocular causados frequentemente por períodos longos em frente a um monitor.



Gaming Monitor

Monitor de gaming Quad HD

32M2C5500W/01

Especificações

Imagem/Visualização

Tamanho do painel: 31,5 pol./80 cm

Rácio de visualização: 16:9

Tipo de painel LCD: LCD VA

Tipo de retroiluminação: Sistema W-LED

Espaçamento de píxeis: 0,2724 x 0,2724 mm

Luminosidade: 500 cd/m²

Cores do ecrã: 16,7 milhões (8 bits)

Gama cromática (típica): NTSC 100%*, sRGB 122%*

Gama cromática (mín.): DCI-P3: 92%*

Rácio de contraste (típico): 4000:1

SmartContrast: Relação de contraste dinâmico superior

Tempo de resposta (típico): 1 ms (cinzento a cinzento)*

Ângulo de visualização: 178° (H) / 178° (V), a C/R > 10

Melhoramento de imagem: SmartImage Game

Resolução máxima: HDMI: 2560 x 1440 a 144 Hz;

DP: 2560 x 1440 a 240 Hz*

Área de visualização efetiva: 697,344 (H) x

392,256 (V) – a uma curvatura 1000R*

Frequência de varrimento: HDMI: 30 - 230 kHz (H)/48 - 144 Hz (V); DP: 30 - 255 kHz (H)/48 - 240 Hz (V)

sRGB

Delta E: < 2 (sRGB)

Sem cintilação

Densidade de píxeis: 93,24 PPI

Modo LowBlue

Revestimento do ecrã: Antirreflexo, 3H, opacidade: 25%

SmartUniformity: 93 ~ 105%

MPRT: 0,5 ms

Atraso de entrada baixo

EasyRead

Tecnologia AMD FreeSync™: Premium Pro

HDR: Com certificação DisplayHDR 400

Smart MBR: 0,5 ms*

Conectividade

Entrada de sinal: 2 HDMI 2.0, 2 DisplayPort 1.4

Entrada de sincronização: Sincronização separada

Áudio (entrada/saída): Saída de áudio

HDCP: HDCP 1.4 (HDMI/DP); HDCP 2.2 (HDMI/DP)

Hub USB: USB 3.2, USB-B upstream x 1, USB-A downstream x 4 (com 2 B.C 1.2 para carregamento rápido)

Conveniência

Compatibilidade Plug & Play: DDC/CI, Mac OS X, sRGB, Windows 11/10/8.1/8/7

Funcionalidades para o utilizador:

Ligar/desligar, Menu/OK, Entrada/Cima, Definições de jogo/Baixo, SmartImage Game/para trás

Idiomas do OSD: Português do Brasil, Checo, Holandês, Inglês, Finlandês, Francês, Alemão, Grego, Húngaro, Italiano, Japonês, Coreano, Polaco, Português, Russo, Espanhol, Chinês Simplificado, Sueco, Turco, Chinês Tradicional, Ucraniano

Outras funcionalidades: Bloqueio Kensington, Suporte VESA (100x100 mm)

MultiView: 2 dispositivos, Modo PIP/PBP

Suporte

Regulação da altura: 130 mm

Rotativo: +/- 30 graus graus

Inclinação: -5/20 graus

Alimentação elétrica

Alimentação elétrica: Interna, 100-240 V CA, 50-60 Hz

Modo desligado: 0,3 W (típ.)

Modo ligado: 39,36 W (típ.)

Modo de espera: 0,5 W (típ.)

Indicador LED de energia: Funcionamento - branco, Modo de espera - branco (intermitente)

Classe energética: F

Dimensões

Embalagem em mm (LxAxP): 900 x 527 x 226 mm

Produto sem suporte (mm): 700 x 426 x 131 mm

Produto com suporte (altura máx.): 700 x 601 x 320 mm

Peso

Produto com embalagem (kg): 11,14 kg

Produto com suporte (kg): 8,35 kg

Produto sem suporte (kg): 6,5 kg

Condições de funcionamento

Altitude: Em funcionamento: 3658 m; desligado: 12 192 m

Limite de temperaturas (funcionamento): 0 °C a 40 °C

MTBF: 50 000 horas (excluindo retroiluminação) hora(s)

Humidade relativa: 20%-80 %

Limite de temperaturas (armazenamento): -20 °C a 60 °C

Sustentabilidade

Ecologia e energia: ROHS

Embalagem em material reciclável: 100 %

Substâncias específicas: Sem mercúrio, Estrutura sem PVC/BFR

Conformidade e normas

Aprovações regulamentares: CB, Marcação CE, FCC Classe B, ICES-003, CCC, CECF, CEL

Caixa

Cor: Preto

Terminar: Texturizado

Conteúdo da embalagem:

Cabos: Cabo HDMI, cabo DisplayPort, cabo USB upstream, cabo de alimentação

Monitor com suporte

Documentação do utilizador

* Raio do arco da curvatura do ecrã em mm

* A resolução máxima funciona apenas com entradas DP.

* Para um melhor desempenho de saída, certifique-se sempre de que a sua placa gráfica consegue alcançar a resolução máxima e a frequência de atualização deste ecrã Philips.

* Valor do tempo de resposta igual a SmartResponse

* O Smart MBR destina-se a ajustar o brilho para a redução de desfocagem, por isso, não é possível ajustar o brilho enquanto o Smart MBR estiver ligado. Para reduzir a desfocagem de movimento, a retroiluminação LED irá piscar de forma sincronizada com a atualização do ecrã, o que poderá causar uma alteração de brilho perceptível.

* O Smart MBR é um modo otimizado para jogos. Ligar o Smart MBR pode causar uma cintilação visível do ecrã. É recomendado que o desligue quando não estiver a utilizar a função de jogo.

* Cobertura do DCI-P3 com base no CIE1976

* Área NTSC com base no CIE1976

* Área sRGB com base no CIE1931

* O monitor pode diferir das imagens apresentadas.

* 2020 Advanced Micro Devices, Inc. Todos os direitos reservados. AMD, o logótipo de seta da AMD, AMD FreeSync™ e as respetivas combinações são marcas comerciais da Advanced Micro Devices, Inc. Os outros nomes de produtos utilizados nesta publicação servem apenas para fins de identificação e podem ser marcas comerciais das respetivas empresas.

* Raio do arco da curvatura do ecrã em mm

