



Philips Evnia Gaming
Monitor
QD OLED monitors
spēlēm

Evnia 8000

49 (48,9 collas / 124,3 cm diag.)
5120 x 1440 (dubultais QHD)



49M2C8900

Spēles, pārsniedzot inovācijas

Uzlabojiet spēlēšanas pieredzi ar šī monitora neticamu kontrastu radošo QD OLED displeju, 32:9 izliekto SuperWide ekrānu un ekskluzīvo Ambiglow funkciju, kas ļauj telpā radīt katrai spēlei atbilstošu noskaņu.

Funkcijas, kas paredzētas spēlētāju vajadzībām

- Ambiglow padara izklaidi aizraujošāku ar gaismas halo efektu
- LowBlue režīms un tehnoloģija bez ģirboņas acis saudzējošai skatīšanās pieredzei
- DTS Sound™ ar 30 W izeju: uzlabotam audio skanējumam

Radīts ātrām kustībām

- AMD FreeSync™ Premium Pro; plūstoša spēle ar zema latentuma HDR
- Īpaši ātra 240 Hz atsvaidzes intensitāte spēlēm bez nekādas aizkaves
- Sertificēti saderīgs ar NVIDIA® G-SYNC® plūdenai un ātrai spēlēšanai
- SmartImage spēļu režīms īpaši pielāgots spēļu cienītājiem
- VESA Certified ClearMR: precīzai izplūdumu testēšanai

Visaptveroša skatīšanās pieredze

- Izliekts displeja dizains vēl aizraujošākai pieredzei
- DisplayHDR™ TrueBlack 400 nodrošina neticamas ēnu nianšes
- Pilnkrāsu 10 bitu displejs atveido vienmērīgākus attēlu gradientus
- QD OLED izcilām krāsām un spilgtiem attēliem

EVNIA

PHILIPS

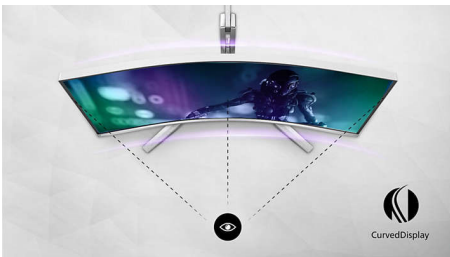
Izceltie produkti

QD OLED tehnoloģija



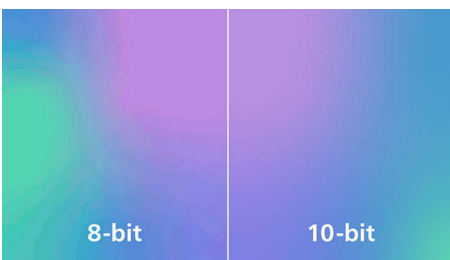
QD-OLED ir hibrīda pieeja, kas apvieno OLED paneļus un kvantu punktu tehnoloģiju. Apvienojot labāko no abām, QD-OLED garantē augstu kontrastu, dziļu melno toni un neierobežotus skata leņķus, kā arī augstāku maksimālo spilgtumu un dzīvīgākas krāsas.

Izliekts displeja dizains



Monitora darbvirsma nodrošina lietotājam personisku pieredzi, kas lieliski saskan ar izliekto dizainu. Izliektais ekrāns rada patīkamu, bet neuzmācīgu klātbūtnes efektu jūsu rakstāmgalda centrā.

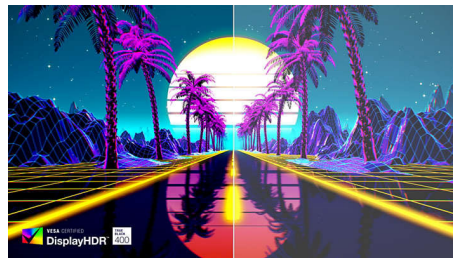
Pilnkrāsu 10 bitu krāsu dziļums



Izmantojot šo Philips pilnkrāsu 10 bitu krāsu displeju, jūs redzēsiet krāsu kritiski profesionālo sniegumu, kur izcila krāsu

precizitāte satiekas ar profesionāliem standartiem. Salīdzinājumā ar tradicionālu 8 bitu krāsu displeju, šis Philips monitors atveido dabiskāku pāreju starp toņiem, radot vienmērīgākus gradientus.

DisplayHDR™ True Black 400



Šis Philips monitors ir ieguvis VESA DisplayHDR™ True Black 400 sertifikāciju. Tas nodrošina satricēši precīzas ēnu nianšas ar dziļākiem melnajiem toņiem, sniedzot neaizmirstamu vizuālo pieredzi salīdzinājumā ar tradicionālajiem monitoriem ar tādu pašu maksimālo spilgtumu. Šis Philips monitors ir aprīkots ar vairākiem HDR režīmiem, kas katrs ir optimizēts lietošanas situācijām: HDR spēles, HDR filmas, HDR fotoattēli un VESA DisplayHDR sertifikēts līmenis.

Īpaši ātra 240 Hz atsvaidzes intensitāte



Spēlējot intensīvākās, aizraujošākās spraiga sižeta spēles, īpaši ātrā 240 Hz atsvaidzes intensitāte nodrošina sevišķi plūdenu spēles gaitu bez aizkaves. Šis Philips displejs atveido ekrāna attēlu līdz 240 reizēm sekundē, kas ir ievērojami ātrāk par standarta displeju. Jo īpaši ātras darbības spēlēs, piemēram, pirmās personas šaušanas spēlēs (FPS) un braukšanas

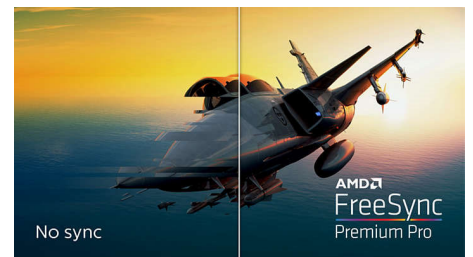
spēlēs, 240 Hz sniedz lielisku kustību un skaidru attēlu. Pateicoties Philips 240 Hz displejam, spraiga sižeta momenti spēlēs tiek atveidoti bez raustīšanās un dubultattēliem. Jūs varēsiet daudz labāk iedziļināties spēlēs un izjust spēles garšu.

Saderīgs ar NVIDIA® G-SYNC®



Spēlējot intensīvas spēles ar augstu atsvaidzes intensitāti, bez optimālas grafikas sinhronizācijas var rasties attēla pārrāvumi. Šis Philips displejs ir sertificēts saderībai ar NVIDIA® G-SYNC®, tādējādi samazinot attēla pārrāvumus un sinhronizējot monitora atsvaidzes intensitāti ar grafikas kartes izvadi, sniedzot vienmērīgāku spēlēšanas pieredzi. Ainas tiek attēlotas nekavējoties, objekti izskatās asāk, un spēles gaita ir plūstošāka, jums nodrošinot apbrīnojamas vizuālos iespaidus un virsroku pār konkurentiem.

AMD FreeSync™ Premium Pro



Spēlējot spēles, nevienam nevajadzētu izvēlēties starp saraustītu spēli un sakropļotiem kadriem. AMD FreeSync™ Premium Pro sniedz patiesu HDR spēlēšanas pieredzi: tā vienlaikus ļauj baudīt plūstošu spēli ar maksimālu veikspēju un nodrošina grafiku ar izcili augstu dinamisko diapazonu, saglabājot zemu latentumu.

Specifikācijas

Savienojamība

- Signāla ieeja: HDMI 2.1 x 2, DisplayPort 1.4 x 1, USB-C x 1 (DP Alt režīms, strāvas padeve)
- Sinhronizācijas ieeja: Atsevišķa sinhronizācija
- Audio (ieeja/izeja): Audio izeja
- HDCP: HDCP 1.4 (HDMI / DisplayPort / USB-C), HDCP 2.2 (HDMI / DisplayPort / USB-C), HDCP 2.3 (HDMI / DisplayPort / USB-C)
- USB centrmezgls: USB versija 3.2 Gen1 / 5Gb/s, USB-B augšupstraume x 1, USB-A lejupstraume x 4 (ar 2 ātrās uzlādes B.C 1.2)

Attēls/displejs

- Paneļa izmērs: 48,9 collas / 124,3 cm
- Malu attiecība: 32:9
- Monitora paneļa tips: QD OLED
- Pikseļu frekvence: 0,233 x 0,233 mm
- Spilgtums: SDR: 250 (APL 100%) niti, HDR: 450 (APL 10%) niti, HDR E/P: 1000 (APL 3%) nits
- Displeja krāsas: Krāsu atbalsts 1,07 miljardi krāsu (10 biti)
- Krāsu gamma (tipiskā): NTSC 127,4%*, sRGB 153,1%*, Adobe RGB 125,2%*
- Krāsu gamma (min.): DCI-P3: 99%*
- Kontrasta attiecība (tipiskā): 1 500 000:1
- SmartContrast: Mega Infinity DCR
- Reakcijas laiks (tipiskais): 0,03 ms (pelēka uz pelēku)*
- Skata leņķis: 178° (A) / 178° (P), @ C/R > 10
- Attēla uzlabošana: SmartImage spēle
- Maksimālā izšķirtspēja: 5120 x 1440 pie 240 Hz
- Faktiskais skata laukums: 1196,7 (H) x 339,2 (V) – pie 1800 R izliekuma*
- Skenēšanas frekvence: 30–388 kHz (H) / 48–240 Hz (V)
- sRGB
- Delta E: < 2 (sRGB)
- Bez nīrboņas
- Pikseļu blīvums: 108,77 ppi
- LowBlue režīms
- Displeja ekrāna pārklājums: Novērš atspīdumu, 2H

- Zema ievades aizkave
- EasyRead
- AMD FreeSync™ tehnoloģija: Premium Pro
- G-SYNC: Saderīgs ar 50~240 Hz*
- HDR: Sertificēts DisplayHDR True Black 400
- Ambiglow: Trīspusēja
- Pikseļu formāts: RGB Q-josla*

Strāvas padeve

- Maks. strāvas padeve: Līdz 90 W (5 V / 3 A; 7 V / 3 A; 9 V / 3 A; 10 V / 3 A; 12 V / 3 A; 15 V / 3 A; 20 V / 4,5 A)
- Versija: USB PD versija 3.0

Ērtums

- Iebūvēti skaļruņi: 7,5 W x 4, DTS
- Saderība ar lietošanai gatavām ierīcēm: DDC/CI, Mac OS X, sRGB, Windows 11 / 10 / 8.1 / 8
- Lietotāja ērtības: Ieslēgts/izslēgts, Izvēlne/LABI, Ievade/paliel., Spēles iestatījumi/samazināt, SmartImage spēle/Atpakaļ
- OSD valodas: Brazīlijas portugāļu, Čehu, Holandiešu, Angļu, Somu, Franču, Vācu, Grieķu, Ungāru, Itāļu, Japāņu, Korejiešu, Poļu, Portugāļu, Krievu, Spāņu, Vienkāršotā ķīniešu, Zviedru, Turku, Tradicionālā ķīniešu, Ukrainu
- Citas priekšrocības: Kensington slēdzene, VESA stiprinājums (100x100 mm)
- MultiView: PIP/PBP režīms, 2x ierīces
- KVM
- Zema zilā gaisma: Zemas zilās gaismas atbilstība*

Skaņa

- Izejas jauda: 30 W, 2.2 kanāls
- Skaņas pastiprinājums: DTS skaņa
- Skaļruņu konfigurācija: 7,5 W x 2 augsto frekvenču skaļruņi, 7,5 W x 2 zemo frekvenču skaļruņi ar plūsmas pieslēgvietu

Statnis

- Augstuma regulēšana: 120 mm

- Grozāms: -/+ 20 grādi
- Sasvērums: -5/15 grādi

Jauda

- Barošana: Iekšējais, 100–240 V maiņstrāva, 50–60 Hz
- Izsl. režīmā: 0,3 W (st.)
- Iesl. režīmā: 163,35 W (st.)
- Gaidstāves režīms: 0,5 W (st.)
- Strāvas LED indikators: Darbojas — balts, Gaidstāves režīms — balts (mirgo)
- Energoefektivitātes klases uzlīme: G

Izmēri

- Iepakojums mm (PxAxDz): 1290 x 300 x 475 mm
- Produkts bez statīva (mm): 1195 x 369 x 181 mm
- Produkts ar statīvu (maks. augstums): 1195 x 544 x 359 mm

Svars

- Produkts ar iepakojumu (kg): 19,41 kg
- Produkts ar statīvu (kg): 13,96 kg
- Produkts bez statīva (kg): 10,82 kg

Ekspluatācijas apstākļi

- Augstums: Darbībā: +12 000 pēdas (3658 m), izslēgts: +40 000 pēdas (12 192 m)
- Temperatūras diapazons (ekspluatācijā): No 0 °C līdz 40 °C
- MTBF: 30 000 stundas
- Relatīvais mitrums: 20–80 %
- Temperatūras diapazons (uzglabāšanā): No -20 °C līdz 60 °C

Noturība

- Vides aizsardzība un enerģija: RoHS
- Pārstrādājams iepakojuma materiāls: 100 %
- Noteiktas vielas: Nesatur dzīvsudrabu, Korpus nesatur PVC / BFR

Specifikācijas

Saderība un standarti

- Likumdošanas apstiprinājumi: CB, CE marķējums, FCC, B klase, ICES-003, CU-EAC, EAEU RoHS, TUV/ISO9241-307, TUV-BAUART, cETLus

Korpuss

- Krāsa: Balta
- Apdare: Reljefa

Kas ir iepakojumā?

- Kabeli: HDMI kabelis, DisplayPort kabelis, USB augšupstraumes kabelis, kabelis pārejai no USB-C uz USB-C, barošanas kabelis
- Monitors ar statīvu
- Lietotāja dokumentācija
- Piederums: Tālvadības pults, VESA kronšteins

Izlaides datums
2024-05-07

Versija: 8.3.2

EAN: 87 12581 80166 3

© 2024 Koninklijke Philips N.V.
Visas tiesības patur autors.

Specifikācijas var tikt mainītas bez paziņojuma. Preču zīmes ir Koninklijke Philips N.V. vai to attiecīgu īpašnieku īpašums.

www.philips.com

- * Displeja izliekuma arkas rādiuss, mm
- * Aktīvie pikseli: 5120 (H) x 1440 (V). Kopējais pikseļu skaits: 5136 (H) x 1456 (V); papildu 8 pikseli katrā pusē, vieta rezervēta pikseļu orbitācijai.
- * Reakcijas laika vērtība ir līdzvērtīga SmartResponse. Mērīšanas modelis ir 1 horizontāla līnija.
- * 2020 Advanced Micro Devices, Inc. Visas tiesības paturētas. AMD, AMD Arrow logotips, AMD FreeSync™ un to kombinācijas ir uzņēmuma Advanced Micro Devices, Inc. preču zīmes. Citi šajā izdevumā lietotie produktu nosaukumi ir tikai identifikācijas nolūkiem, un tās var būt attiecīgo uzņēmumu preču zīmes.
- * Atjauniniet NVIDIA® G-SYNC® draiveri uz jaunāko versiju; skatiet vairāk informācijas NVIDIA tīmekļa vietnē: <https://www.nvidia.com/>
- * Saderīgs ar G-Sync, atbalsta tikai VRR (mainīga atsvaidzes intensitāte) no 50 Hz līdz 240 Hz.
- * Pārļiecinieties, vai jūsu grafikas karte atbalsta NVIDIA® G-SYNC®
- * DCI-P3 pārklājums pamatojoties uz CIE1976
- * NTSC zona, pamatojoties uz CIE1976
- * sRGB zona, pamatojoties uz CIE1931
- * Adobe RGB zona, pamatojoties uz CIE1976
- * Displeja izstarošanas gaismas attiecība diapazonā no 415 līdz 455 nm līdz displeja emisijai no 400 līdz 500 nm ir mazāka par 50%.
- * Lai iegūtu labāko veiktspēju, lūdzu, vienmēr nodrošiniet, ka videokarte spēj nodrošināt šī Philips displeja maksimālo izšķirtspēju un atsvaidzes ātrumu.
- * Lai izmantotu USB-C strāvas padeves un uzlādes funkciju, jūsu piezīmjdatoram/ierīcei jāatbalsta USB-C standarta strāvas padeves specifikācijas. Lai iegūtu papildinformāciju, lūdzu, skatiet papildinformāciju jūsu piezīmjdatora lietotāja rokasgrāmatā vai sazinieties ar ražotāju.
- * Lai pārraidītu video, izmantojot USB-C savienojumu, jūsu piezīmjdatoram/ierīcei jāatbalsta USB-C DP pārslēgšanas režīms
- * Monitora izskats var atšķirties no attēlos redzamā.