

Philips Evnia Gaming  
Monitor  
全高清游戏显示器

### Evnia 5000

32 (31.5 英寸 /80 厘米对角线  
尺寸)  
2560 x 1440 (QHD)

32M2N5500P



## 充分提升您的游戏体验

这款 32 英寸显示器为您带来纯粹速度体验。它拥有晶晰四倍高清分辨率，以及 240 赫兹高速刷新率，即使在较高速度下也能呈现画质清晰的图像。

#### 专为游戏需求而设计的功能

- LowBlue 模式和无闪烁，可有效呵护您的双眼
- EasySelect 菜单切换键，快速访问屏幕菜单
- Smart Crosshair：优化瞄准，更添乐趣
- SmartErgoBase 可实现人性化的人体工程学调节
- Smart MBR Sync：实现流畅而动态的游戏体验

#### 专为快速操作而打造

- AMD FreeSync™ Premium Pro；流畅，低延迟 HDR 游戏
- 低输入迟滞可减少设备和显示器之间的延迟时间
- 240 赫兹快速刷新率，几乎无迟滞的游戏体验

#### 沉浸式视觉效果

- IPS LED 宽视角技术，确保图像和颜色精确度
- 四倍高清 2560 x 1440 像素的晶晰图像
- DisplayHDR 400 提供更逼真和出色的视觉画面

EVNIA

PHILIPS

# 产品亮点

## AMD FreeSync™ Premium Pro



游戏不应当是在断断续续地进行和损坏的帧之间作选择。AMD FreeSync™ Premium Pro 可为您提供真正的 HDR 游戏体验；以出众性能提供流畅的游戏体验，同时提供出色的高动态范围视觉效果并保持低延迟。

## 240 赫兹快速刷新率



在玩引人入胜的激烈动作游戏时，240 赫兹快速刷新率可提升流畅、无迟滞的游戏体验。这款飞利浦显示器每秒钟可将屏幕图像重绘 240 次，速度比标准显示器得到有效提升。特别是对于 FPS 和赛车游戏等快节奏游戏，240 赫兹刷新率可提供出色的动作和清晰视觉效果。借助飞利浦 240 赫兹显示器，游戏中的动作序列看起来既没有颤抖也没有重影。您将在游戏中体验到更深层的沉浸感和栩栩如生的视觉体验。

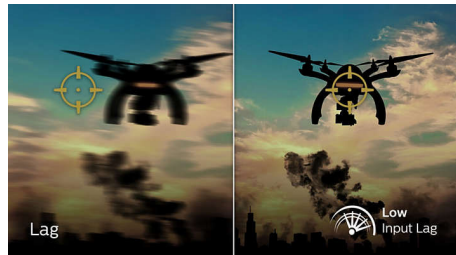
## 晶晰图像



这些飞利浦显示屏可提供四倍高清 2560x1440 或 2560x1080 像素的晶晰图像。

通过采用具有高密度像素数的高性能面板，并且支持高带宽来源（如 USB-C、Displayport、HDMI），这些新款显示屏可以让您的图像和图形栩栩如生。无论您是需要 CAD-CAM 解决方案的极详尽信息、使用 3D 图形应用程序的高要求专业人员，还是处理大型电子表格的金融高手，飞利浦显示屏都能为您呈现晶晰图像。

## 低输入迟滞



输入迟滞是已连设备执行操作和在屏幕上看到结果之间所用的时间量。低输入迟滞可减少从设备到显示器输入命令之间延迟时间，对于畅玩颤动灵敏型游戏有大的改善，这对于快节奏、竞技游戏的玩家尤为重要。

## DisplayHDR 400



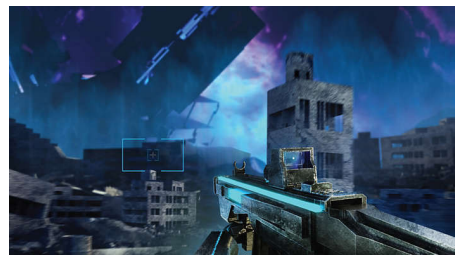
经 VESA 认证的 DisplayHDR 400 从普通 SDR 显示器中得到明显改进。与其他“HDR 兼容型”屏幕不同，真正的 DisplayHDR 400 提供令人惊艳的亮度、对比度和色彩。具有全局调光功能和高达 400 尼特的峰值亮度，图像更逼真，亮点显著，同时具有更深、更微妙的黑色效果。它可呈现更浓郁丰富的全新色彩，从而带来吸引您感官的视觉体验。

## Smart MBR Sync



此功能支持 MPRT 切换，采用自适应同步技术，可以有效消除屏幕上的运动模糊和重影。即使在高帧速率下，也能保证清晰、快速的游戏视觉效果。

## Smart Crosshair



Crosshair 的颜色是默认设置。当 Smart Crosshair 开启时，颜色将变为背景色的互补色。Smart Crosshair 可提高瞄准的准确性，助您更轻松地发现敌人。

## LowBlue 模式和无闪烁



我们的 LowBlue 模式和无闪烁技术开发用于缓解由长时间在显示器前观看而产生的眼睛疲劳。

# 规格

## 连接

- 信号输入: HDMI 2.0 x 2, DisplayPort 1.4 x 1
- 同步输入: 单独同步
- 音频 (输入 / 输出): 音频输出
- HDCP: HDCP 1.4 (HDMI / DisplayPort)、HDCP 2.2 (HDMI / DisplayPort)
- USB 集线器: USB 3.2 Gen 1/5 Gbps、USB-B 上行 x 1、USB-A 下行 x 4 (带 2 个快速充电 B.C 1.2)

- 其它便利性: Kensington 锁, VESA 安装架 (100 x 100 毫米)
- 多视窗: 2x 设备, PIP/PBP 模式

## 底座

- 高度调节: 130 毫米
- 枢轴: +/- 90 度
- 旋转: +/- 30 度
- 倾斜: -5/20 度

## 图片 / 显示

- 面板尺寸: 31.5 英寸 / 80 厘米
- 宽高比: 16:9
- LCD 面板类型: IPS 技术
- 背光类型: W-LED 系统
- 像素间距: 0.2727 x 0.2727 毫米
- 亮度: 400 cd/m<sup>2</sup>
- 显示屏色彩: 10.7 亿 (8 位 + FRC)
- 对比度 (标准): 1000:1
- SmartContrast: Mega Infinity DCR
- 响应时间 (标准): 1 毫秒 (灰阶响应时间)\*
- 视角: 178° (水平) / 178° (垂直), @ C/R &gt; 10
- 画面效果增强: SmartImage 游戏
- 最高分辨率: HDMI: 2560 x 1440 @ 144 赫兹; DP: 2560 x 1440 @ 240 赫兹
- 有效显示区: 698.112 (水平) x 392.688 (垂直)
- 扫描频率: HDMI: 30 - 230 千赫 (水平) / 48 - 144 赫兹 (垂直); DP: 30 - 255 千赫 (水平) / 48 - 240 赫兹 (垂直)
- sRGB
- Delta E: < 2 (sRGB)
- 无闪烁
- 像素密度: 93.24 PPI
- LowBlue 模式
- 显示屏涂层: 防眩, 3H, 雾度 25%
- SmartUniformity: 93 ~ 105%
- 低输入迟滞
- EasyRead
- 自适应同步
- HDR: DisplayHDR 400 认证

## 功率

- 电源: 内部, 100-240 伏交流, 50-60 赫兹
- 关闭模式: 0.3 瓦 (标准)
- 开启模式: 49 瓦 (标准)
- 待机模式: 0.5 瓦 (标准)
- 电源 LED 指示灯: 工作 - 白色, 待机模式 - 白色 (闪烁)

## 尺寸

- 包装 (宽 x 高 x 厚) (毫米): 930 x 527 x 188 毫米
- 不带底座的产品 (毫米): 714 x 429 x 69 毫米
- 带底座的产品 (最大高度): 714 x 590 x 311 毫米

## 重量

- 带包装的产品 (千克): 10.56 千克
- 带底座的产品 (千克): 7.9 千克
- 不带底座的产品 (千克): 5.9 千克

## 使用条件

- 海拔: 工作: +12,000 英尺 (3,658 米), 非工作: +40,000 英尺 (12,192 米)
- 温度范围 (工作): 0° C 至 40° C
- MTBF: 50000 (不包括背光) 小时
- 相对湿度: 20%-80 %
- 温度范围 (存储): -20° C 至 60° C

## 可持续发展

- 环境和能源: RoHS
- 可回收包装材料: 100 %
- 具体物质: 不含汞, 不含 PVC/BFR 的外壳

## 合规性和标准

- 审批机构: CB, CE 标记, FCC B 级, ICES-003, CCC, CECP, CEL

## 机壳

- 颜色: 深石青
- 表面: 纹理

## 设计

- 设计于荷兰阿姆斯特丹

## 便利性

- 即插即用兼容性: DDC/CI, Mac OS X, sRGB, Windows 11 / 10 / 8.1 / 8
- 方便用户: 打开 / 关闭电源, 菜单 / 确定, 输入 / 向上, 游戏设置 / 向下, SmartImage 游戏 / 返回
- OSD 语言: 巴西葡萄牙语, 捷克语, 荷兰语, 简体中文, 芬兰语, 法语, 德语, 希腊语, 匈牙利语, 意大利语, 日语, 韩语, 波兰语, 葡萄牙语, 俄语, 西班牙语, 简体中文, 瑞典语, 土耳其语, 繁体中文, 乌克兰语