



Philips Evnia Gaming
Monitor
QD OLED 遊戲顯示器

Evnia 8000

49 (可視尺寸 48.9 吋 / 124.3 厘米)
5120 x 1440 (Dual QHD)



49M2C8900

超越創新的遊戲體驗

透過這款顯示器能夠產生驚人對比度的 QD OLED 螢幕、32:9 曲面 SuperWide 畫面及可以為每個遊戲設定房間氣氛的獨有 Ambiglow 功能，提升您的遊戲體驗。

專為遊戲玩家而設的卓越功能

- Ambiglow 運用光環拓寬您的娛樂體驗
- LowBlue 模式及不閃爍技術，讓眼睛看得舒適
- 配備 30 瓦輸出的 DTS Sound™：增強音訊

專為快速操控而設

- AMD FreeSync™ Premium Pro 帶來流暢和低延遲的 HDR 遊戲體驗
- 極高速 240 Hz 刷新率帶來幾乎無延遲的遊戲體驗
- 已獲認證兼容 NVIDIA® G-SYNC®，可帶來流暢極速的遊戲體驗
- SmartImage 遊戲模式是玩家的理想之選
- 經 VESA 認證的 ClearMR：用於準確模糊測試

沉浸式視覺效果

- 曲線顯示設計帶來更投入的體驗
- DisplayHDR™ TrueBlack 400 帶來令人難以置信的陰影細節
- 真正的 10 位元顯示器在視覺效果上重現更暢順的漸變效果
- QD OLED 帶來更卓越的色彩和鮮明影像體驗

EVNIA

PHILIPS

QD OLED 遊戲顯示器

Evnia 8000 49 (可視尺寸 48.9 吋 / 124.3 厘米), 5120 x 1440 (Dual QHD)

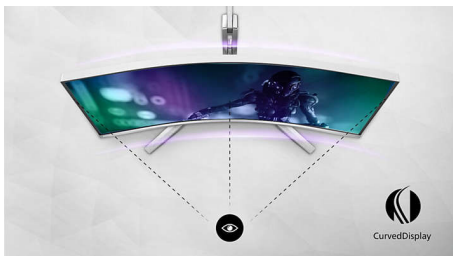
產品特點

QD OLED 技術



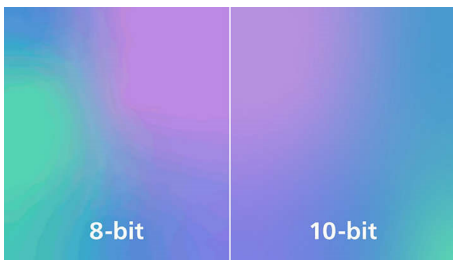
QD-OLED 將 OLED 顯示面板與 Quantum Dot 技術的優點完美結合，QD-OLED 能確保帶來高對比度、深邃黑色與無局限的可視角度，以及高峰值亮度和更鮮明的色彩。

曲線顯示設計



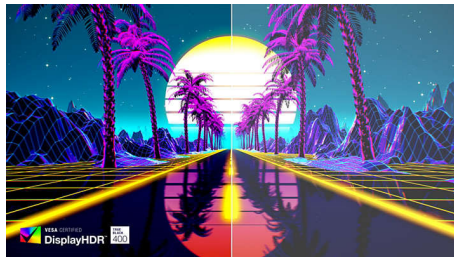
桌面顯示器提供個人使用者體驗，特別適合曲線設計。曲面屏幕焦點放於桌中央的您，予人怡人但微妙的投入效果。

真正的 10 位元色彩深度



使用 Philips 這款真正的 10 位元彩色螢幕，您可以看到色彩準確度極高且符合專業標準的色彩關鍵專業作品。與傳統的 8 位元彩色螢幕相比，這款 Philips 顯示器可在色調之間產生更自然的過渡，從而實現更暢順的漸變效果。

DisplayHDR™ TrueBlack 400



這款 Philips 顯示器通過 VESA DisplayHDR™ True Black 400 認證。與具有相同峰值亮度的傳統顯示器相比，提供驚人準確的陰影細節和更深沉的黑色，帶來非凡的視覺體驗。這款 Philips 顯示器具有多種 HDR 模式，每種模式都針對不同使用情境而優化：HDR 遊戲、HDR 電影、HDR 相片和 VESA DisplayHDR 認證級別。

極高速 240 Hz 刷新率



當進行最緊張的動作遊戲，極高速 240 Hz 刷新率帶來超暢順、無延遲的遊戲體驗。這款 Philips 顯示器可每秒重取畫面影像高達 240 次，比標準顯示器更快。尤其是在節奏快速的遊戲，如 FPS 和賽車遊戲，240 Hz 刷新率可帶來超凡動態和清晰影像。透過 Philips 240 Hz 顯示器，連貫動作畫面都不抖動和無鬼影。在遊戲中體驗更深的沉浸感和現場感。

兼容 NVIDIA® G-SYNC®

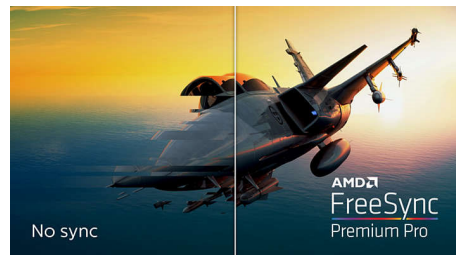


當進行高速刷新率的激烈遊戲時，如缺少最佳圖形同步，就有可能出現畫面撕裂。

49M2C8900/00

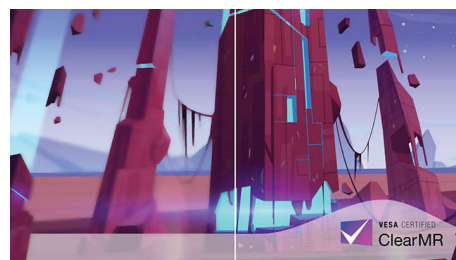
這款 Philips 顯示器已獲認證同時兼容 NVIDIA® G-SYNC®，能減少畫面撕裂，並使顯示器刷新率與顯示卡輸出同步，帶來更流暢的遊戲體驗。瞬間完成場景渲染，物體顯示更銳利清晰，遊戲運行暢順無比，呈現出震撼的視覺體驗，為競賽帶來絕對優勢。

AMD FreeSync™ Premium Pro



玩遊戲不應波折重重，或遇到畫面斷續。AMD FreeSync™ Premium Pro 提供真正 HDR 遊戲體驗，在巔峰表現下帶來流暢遊戲體驗，結合卓越的高動態範圍視覺效果，同時能保持低延遲。

VESA ClearMR 13000



螢幕模糊程度以往是透過 MRPT 測試，而經 VESA 認證的 ClearMR 能作為 MRPT 的替代方案，旨在運用數碼高速攝影機測試反映模糊的真實狀況。所有送交並通過「經 VESA 認證 ClearMR」認證的顯示器，將會就模糊品質進行準確評估，令您倍添安心。每個認證都制定了一個 CMR 範圍定義；這款顯示器屬於 ClearMR 13000 級別，亦即影像品質的頂尖級別之一，整體模糊程度更低。

QD OLED

240Hz

NVIDIA G-SYNC

AMD FreeSync Premium Pro

VESA CERTIFIED ClearMR 13000

dts Sound

CompactErgo Base

VESA CERTIFIED DisplayHDR 400

ambiglow

QD OLED 遊戲顯示器

Evnia 8000 49 (可視尺寸 48.9 吋 / 124.3 厘米), 5120 x 1440 (Dual QHD)

49M2C8900/00

規格

連接

- 訊號輸入: HDMI 2.1 x 2, DisplayPort 1.4 x 1, USB-C x 1 (DP Alt 模式、功率輸出)
- 同步輸入: 分離同步
- 音訊 (輸入 / 輸出): 音訊輸出
- HDCP: HDCP 1.4 (HDMI / DisplayPort / USB-C), HDCP 2.2 (HDMI / DisplayPort / USB-C), HDCP 2.3 (HDMI / DisplayPort / USB-C)
- USB 集線器: USB 版本 3.2 Gen1 / 5Gbps, USB-B 上行 x 1, USB-A 下行 x 4 (連 2 個快速充電 B.C 1.2)

影像 / 顯示

- 面板尺寸: 48.9 吋 / 124.3 厘米
- 螢幕比例: 32:9
- 顯示器面板類型: QD OLED
- 像素點距: 0.233 x 0.233 毫米
- 亮度: SDR: 250 (APL 100%) 尼特, HDR: 450 (APL 10%) 尼特, HDR E/P: 1000 (APL 3%) nit
- 顯示色彩: 色彩支援 10.7 億種 ? 色 (10 位元)
- 色飽和度 (典型): NTSC 127.4%*, sRGB 153.1%*, Adobe RGB 125.2%*
- 色域 (下限): DCI-P3: 99%*
- 對比率 (一般): 1,500,000:1
- SmartContrast: Mega Infinity DCR
- 響應時間 (常規): 0.03 毫秒 (灰階至灰階)*
- 可視角度: 178° (H) / 178° (V), @ C/R > 10
- 影像增強功能: SmartImage 遊戲
- 最高解像度: 5120 x 1440 @ 240 Hz
- 有效可視範圍: 1196.7 (水平) x 339.2 (垂直) - 曲率為 1800R*
- 掃描頻率: 30 - 388 kHz (水平) / 48 - 240 Hz (垂直)
- sRGB: 是
- Delta E: < 2 (sRGB)
- 不閃爍: 是
- 像素密度: 108.77 PPI
- LowBlue 模式: 是
- 顯示器螢幕表層: 防反射, 2 小時
- 低輸入時差: 是

- EasyRead: 是
- AMD FreeSync™ 技術: Premium Pro
- G-SYNC: 兼容 50 Hz ~ 240 Hz*
- HDR: DisplayHDR True Black 400 認證
- Ambiglow: 3 側
- 像素格式: RGB Q 條紋*

功率輸出

- 最大功率輸出: 高達 90 瓦 (5V/3A、7V/3A、9V/3A、10V/3A、12V/3A、15V/3A、20V/4.5A)
- 版本: USB PD 版本 3.0

便捷功能

- 內置喇叭: 7.5 瓦 x 4, DTS
- 一插即用兼容性: DDC/CI, Mac OS X, sRGB, Windows 11 / 10 / 8.1 / 8
- 方便使用者: 電源開啟 / 關閉, 功能表 / 確定, 輸入 / 向上, 遊戲設定 / 向下, SmartImage 遊戲 / 返回
- OSD 語言: 巴西葡萄牙文, 捷克文, 荷蘭文, 英文, 芬蘭文, 法文, 德文, 希臘文, 匈牙利文, 意大利文, 日文, 韓文, ? 光, 葡萄牙文, 俄語, 西班牙文, 簡體中文, 瑞典文, 土耳其文, 繁體中文, 烏克蘭文
- 其他便捷功能: Kensington 鎖, VESA 支架 (100x100 毫米)
- MultiView: PIP/PBP 模式, 2x 裝置
- KVM: 是
- 低藍光: 兼容低藍光*

聲音

- 輸出功率: 30 瓦, 2.2 聲道
- 音效增強: DTS 音效
- 喇叭配置: 2 個 7.5 瓦低音喇叭; 2 個 7.5 瓦高音喇叭 (設氣流導孔)

直立

- 高度調整: 120 毫米
- 旋轉掣: +/- 20 度
- 傾斜度: -5/15 度

電源

- 電源: 內置, 100-240VAC, 50-60Hz
- 關閉模式: 0.3 瓦 (典型值)
- 開啟模式: 163.35 瓦 (典型值)
- 備用模式: 0.5 瓦 (典型值)
- 電源 LED 指示燈: 操作 - 白色, 備用模式 - 白色 (閃爍)
- 能源標籤級別: G

尺寸

- 包裝 (毫米) (寬 x 高 x 厚): 1290 x 300 x 475 毫米
- 產品 (不含支架) (毫米): 1195 x 369 x 181 毫米
- 產品 (含支架) (最大高度): 1195 x 544 x 359 毫米

重量

- 產品 (含包裝) (千克): 19.41 千克
- 產品 (含支架) (千克): 13.96 千克
- 產品 (不含支架) (千克): 10.82 千克

操作條件

- 地勢高度: 正常運作: +12,000 呎 (3,658 米)、不能運作: +40,000 呎 (12,192 米)
- 溫度範圍 (操作): 0° C 至 40° C
- MTBF: 30,000 小時
- 相對濕度: 20%-80 %
- 溫度範圍 (儲藏): -20° C 至 60° C

持續性

- 環境與能源: RoHS
- 可回收包裝材料: 100 %
- 指定物質: 無水銀, 無 PVC / BFR 的外殼

合規性和標準

- 法令認可: CB, CE 標記, FCC Class B, ICES-003, CU-EAC, EAEU RoHS, TUV/ISO9241-307, TUV-BAUART, cETLus

QD OLED 遊戲顯示器

Evnia 8000 49 (可視尺寸 48.9 吋 / 124.3 厘米), 5120 x 1440 (Dual QHD)

49M2C8900/00

規格

外殼

- 顏色: 白色
- 塗層: 帶紋理效果

包裝盒內含

- 連接線: HDMI 線, DisplayPort 線, USB 上行

- 線, USB-C 轉 USB-C 線, 電源線
- 顯示器連支架: 是
- 用戶文件: 是
- 配件: 遙控器、VESA 支架

出版日期 2024-04-27

© 2024 Koninklijke Philips N.V.
版權所有。

版本: 8.3.2

規格若有變更恕不另行通知。商標為 Koninklijke Philips N.V. 或其個別所有者的財產。

EAN: 87 12581 80166 3

www.philips.com

- * 顯示曲度的弧半徑 (毫米)
- * 有效像素: 5120 (H) x 1440 (V)。總像素: 5136 (H) x 1456 (V); 每邊額外 8 個像素, 預留空間作為像素編軌。
- * 響應時間值等於 SmartResponse。測量模式為 1 條水平線。
- * 2020 Advanced Micro Devices, Inc. 保留一切權利。AMD、AMD 箭咀標誌、AMD FreeSync™ 及組合版本為 Advanced Micro Devices, Inc. 的商標。其他本刊物使用的產品名稱僅供辨識之用, 並可能是其所屬公司的商標。
- * 請確保將 NVIDIA® G-SYNC® 驅動程式更新到最新版本, 詳情可瀏覽 NVIDIA 網站: <https://www.nvidia.com/>
- * G-Sync 兼容性僅支援 50Hz - 240Hz 的 VRR (可變刷新率)
- * 請確保您的顯示卡支援 NVIDIA® G-SYNC®
- * DCI-P3 覆蓋以 CIE1976 為基礎
- * NTSC 區以 CIE1976 為基礎
- * sRGB 區以 CIE1931 為基礎
- * Adobe RGB 區域以 CIE1976 為基礎
- * 發光範圍於 415 - 455 納米以內的顯示器, 相對於顯示器發光範圍 400 - 500 納米的比例應少於 50%。
- * 為求最佳輸出效能, 請確保您的顯示卡可達到這款 Philips 顯示器的最高解像度和刷新率。
- * 對於 USB-C 供電及充電功能, 您的筆記簿型電腦 / 設備必須支援 USB-C 標準電源之輸送規格。更多詳細信息, 請查閱您的筆記簿型電腦用戶手冊或諮詢製造商。
- * 要透過 USB-C 傳輸影片, 您的筆記簿型電腦 / 裝置必須支援 USB-C DP Alt 模式
- * 顯示器實際可能與顯示圖片有別。