



Philips Evnia Gaming
Monitor
Игровой монитор QD
OLED

Evnia 8000

49 (диагональ 124,3 см/48,9")
5120 x 1440 (Dual QHD)



49M2C8900

Игры и инновации

Получайте еще более яркие впечатления от игр благодаря невероятной контрастности экрана этого монитора QD OLED, изогнутой панели 32:9 SuperWide и эксклюзивной функции Ambiglow, которая поможет создать атмосферу под стать выбранной игре.

Функции, разработанные для самых требовательных игроков

- Световой ореол Ambiglow делает впечатления ярче
- Доступ и отображение сигнала с нескольких источников на двух устройствах
- Подключайте ноутбук с помощью одного кабеля USB-C
- DTS Sound™ с мощностью 30 Вт для более яркого звучания

Создано для передачи быстрых движений

- AMD FreeSync™ Premium Pro: плавный игровой процесс с минимальной задержкой
- Сверхвысокая частота обновления 240 Гц для игрового процесса без задержек
- Сертифицировано на совместимость с NVIDIA® G-SYNC® для плавного игрового процесса с низкой задержкой
- Игровой режим SmartImage специально для геймеров
- VESA Certified ClearMR: для точного тестирования на размытие

Эффект погружения

- Дисплей с изогнутым корпусом для максимальных впечатлений
- DisplayHDR™ TrueBlack 400 для невероятной детализации в тенях
- Глубина цвета 10 бит обеспечивает плавный переход между оттенками

EVNIA

PHILIPS

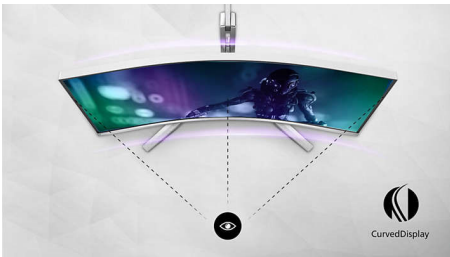
Основные особенности

Технология QD OLED



QD-OLED означает гибридный подход с использованием панелей OLED и технологии квантовых точек. Сочетая лучшие качества обеих технологий, QD-OLED гарантирует высокую контрастность, глубокие оттенки черного и неограниченный угол просмотра, а также более высокую пиковую яркость и насыщенные цвета.

Дисплей с изогнутым корпусом



Настольные мониторы с изогнутым корпусом моментально завладевают вашим вниманием. Изогнутый корпус помогает сконцентрироваться, вовлекая пользователя в процесс.

Сверхвысокая частота обновления 240 Гц



В динамичных играх сверхвысокая частота обновления 240 Гц обеспечит максимально плавный игровой процесс без задержек. Этот монитор Philips обновляет изображение на экране 240 раз в секунду,

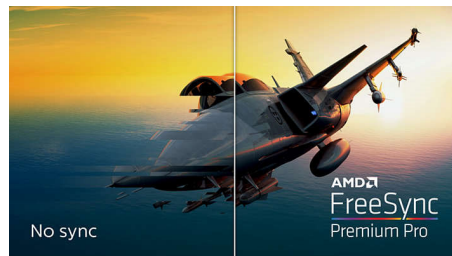
что значительно быстрее, чем это происходит на обычных дисплеях. В частности, в играх жанра FPS и гонках частота обновления 240 Гц обеспечивает точное воссоздание движения и четкую картинку. С дисплеем Philips 240 Гц даже наиболее динамичные сцены в играх будут выглядеть максимально плавно. Оцените реалистичный игровой процесс с эффектом погружения.

Совместимость с NVIDIA® G-SYNC®



В полных событиях играх с высокой частотой обновления без оптимальной графической синхронизации возможен эффект "разрыва" экрана. Этот монитор Philips сертифицирован на совместимость с NVIDIA® G-SYNC® для устранения эффекта "разрыва", а также синхронизации частоты обновления монитора с выводом видеокарты для более плавного игрового процесса. Сцены в игре отрисовываются мгновенно, объекты выглядят более четкими, а игровой процесс становится более плавным, чтобы вы могли оценить превосходное качество визуализации и быть на шаг впереди своих соперников.

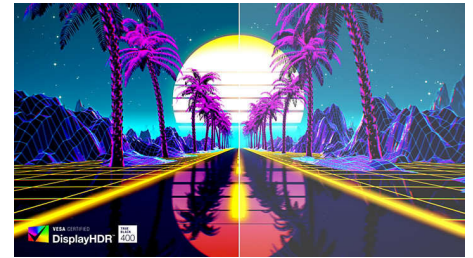
AMD FreeSync™ Premium Pro



Для геймеров не должно существовать выбора между низкой частотой обновления и малой производительностью в играх. AMD FreeSync™ Premium Pro создает

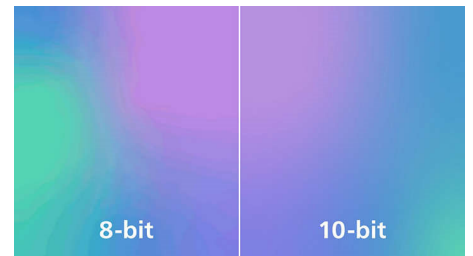
игровой процесс в формате HDR — сочетание плавного обновления изображения и высокого динамического диапазона при сохранении низкой задержки обновления.

DisplayHDR™ True Black 400



Этот монитор Philips имеет сертификацию VESA DisplayHDR™ True Black 400. Он предлагает потрясающе точную детализацию в тенях и передачу глубоких оттенков черного, обеспечивая более яркие впечатления от просмотра, чем другие мониторы с той же пиковой яркостью. Этот монитор Philips имеет несколько режимов HDR для разных сценариев использования: HDR Игровой, HDR Кино, HDR Фото и VESA DisplayHDR.

Глубина цвета 10 бит



На этом дисплее Philips с глубиной цвета 10 бит вы сможете по достоинству оценить исключительную точность цветопередачи, соответствующей профессиональным стандартам. По сравнению с обычными 8-битными дисплеями этот монитор Philips предлагает более плавный переход между цветовыми оттенками.

Характеристики

Взаимодействие

- Вход сигнала: HDMI 2.1 — 2 шт., DisplayPort 1.4 — 1 шт., USB-C — 1 шт. (режим DP Alt, Power Delivery)
- Синхронизация входного сигнала: Раздельная синхронизация
- Аудиовход/аудиовыход: Аудиовыход
- HDCP: HDCP 1.4 (HDMI / DisplayPort / USB-C), HDCP 2.2 (HDMI / DisplayPort / USB-C), HDCP 2.3 (HDMI / DisplayPort / USB-C)
- Концентратор USB: USB версия 3.2 1-го поколения / 5 Гбит/с, USB-B с восходящим потоком x 1, USB-A с нисходящим потоком x 4 (2 с функцией быстрой зарядки В.С 1.2)

Изображение/дисплей

- Размер панели: 48,9 дюйма/124,3 см
- Формат изображения: 32:9
- Тип монитора: QD OLED
- Шаг пиксела: 0,233 x 0,233 мм
- Яркость: SDR: 250 (APL 100 %) нит, HDR: 450 (APL 10 %) нит, HDR E/P: 1000 (APL 3 %) нит
- Цвета дисплея: Поддержка 1,07 млрд цветов (10 бит)
- Цветовая гамма (стандартная): NTSC 127,4 %*, sRGB 153,1 %*, Adobe RGB 125,2 %*
- Цветовая гамма (мин.): DCI-P3: 99 %*
- Коэфф. контрастности (типич.): 15 000 000:1
- SmartContrast: Mega Infinity DCR
- Время отклика (типич.): 0,03 мс (серый к серому)*
- Угол просмотра: при C/R > 10000
- Улучшение изображения: Игровой режим SmartImage
- Максимальное разрешение: 5120 x 1440 при 240 Гц*
- Рабочая область просмотра: 1196,7 (Г) x 339,2 (В) — при радиусе изгиба 1800*
- Частота сканирования: 30–388 кГц (Г)/ 48–240 Гц (В)
- sRGB

- Дельта E: < 2 (sRGB)
- Без мерцания
- Плотность пикселей: 108,77 PPI
- Режим LowBlue
- Покрытие экрана дисплея: Антиблик, 2H
- Низкая задержка ввода
- EasyRead
- Технология AMD FreeSync™: Premium Pro
- G-SYNC: Совместимо: 50–240 Гц*
- HDR: Сертификация DisplayHDR True Black 400
- Ambiglow: Трехсторонняя
- Формат пикселей: RGB Q-Stripe*

Подача питания

- Максимальная подача питания: До 90 Вт (5 В/ 3 А; 7 В/3 А; 9 В/3 А; 10 В/3 А; 12 В/3 А; 15 В/ 3 А; 20 В/4,5 А)
- Версия: USB PD версии 3.0

Удобство

- Встроенные AC: 7,5 Вт x 4, DTS
- Совместимость с системой Plug & Play: DDC CI, Mac OS X, sRGB, Windows 11 / 10 / 8.1 / 8
- Удобство пользователя: Вкл./выкл. питание, Меню/ОК, Ввод/вверх, Игровые настройки/ Вниз, Игровой режим SmartImage/Назад
- Языки экранного меню: Португальский (Бразилия), Чешский, Голландский, Английский, Финский, Французский, Немецкий, Греческий, Венгерский, Итальянский, Японский, Корейский, Польский, Португальский, Русский, Испанский, Упрощенный китайский, Шведский, Турецкий, Традиционный китайский, Украинский
- Другие удобства: Замок Kensington, Крепление VESA (100x100 мм)
- MultiView: Режим PIP/PBP, Устройства 2x
- KVM
- Уменьшение синего цвета: Соответствие стандартам по уменьшению синего цвета*

Звук

- Выходная мощность: 30 Вт, 2.2-канальная
- Улучшение звука: DTS Sound
- Конфигурация динамика: 7,5 Вт x 2 ВЧ-динамика, 7,5 Вт x 2 НЧ-динамика с Flowport

Штатив

- Регулировка высоты: 120 миллиметра
- поворотный: -/+ 20 градусов
- Наклон: -5/15 градусов

Мощность

- Источник питания: Внутреннее, 100—240 В перем. тока, 50—60 Гц
- В выключенном состоянии: 0,3 Вт (типич.)
- В активном режиме: 163,35 Вт (типич.)
- В режиме ожидания: 0,5 Вт (станд.)
- LED-индикатор питания: Режим работы — белый, Режим ожидания — белый (мигающий)
- Маркировка класса энергоэффективности: G

Размеры

- Размеры упаковки в мм (ШxВxГ): 1290 x 300 x 475 миллиметра
- Изделие без подставки (мм): 1195 x 369 x 181 миллиметра
- Изделие с подставкой (макс. высота): 1195 x 544 x 359 миллиметра

Вес

- Изделие с упаковкой (кг): 19,41 кг
- Изделие с подставкой (кг): 13,96 кг
- Изделие без подставки (кг): 10,82 кг

Условия эксплуатации

- Высота над уровнем моря: Рабочий режим: +3658 м, бездействие: +12 192 м
- Диапазон температур (эксплуатация): 0–40 °C °C
- Среднее время между отказами: 30 000 часов

Характеристики

- Относительная влажность: 20–80 %
- Диапазон температур (хранение): -20–60 °C °C

Социальная ответственность

- Окружающая среда и электроэнергия: RoHS
- Упаковка пригодна для вторичной переработки: 100 %
- Специфические вещества: Не содержит ртуть, Не содержит ПВХ/бромсодержащий антипирен

Соответствие стандартам

- Подтверждение соответствия нормативам: CB, Маркировка CE, FCC класс B, ICES-003, CU-EAC, EЭС RoHS, TUV/ISO9241-307, TUV-

BAUART, cETLus

Корпус

- Цвет: Белый
- Обработка: Текстурирование

Комплект поставки

- Кабели: Кабель HDMI, кабель DisplayPort, кабель USB (восходящий поток), кабель USB-C на USB-C, кабель питания
- Монитор с подставкой
- Пользовательская документация
- Принадлежность: Удаленное управление, кронштейн VESA

Дата выпуска 2024-05-01 © 2024 Koninklijke Philips N.V.
Все права защищены.

Версия: 7.2.3 Характеристики могут меняться без предварительного уведомления. Торговые марки являются собственностью Koninklijke Philips N.V. или соответствующих владельцев.

EAN: 87 12581 80167 0 www.philips.com

- * Радиус изгиба дисплея в мм
- * Активных пикселей: 5120 (Г) x 1440 (В). Общее число пикселей: 5136 (Г) x 1456 (В); дополнительные 8 пикселей по краям, пространство для сдвига пикселей.
- * Время отклика аналогично SmartResponse. Измерение по 1 горизонтальной линии.
- * Advanced Micro Devices, Inc., 2020 г. Все права защищены. AMD, логотип AMD в виде стрелки, AMD FreeSync™ и их сочетание являются зарегистрированными товарными знаками компании Advanced Micro Devices, Inc. Другие названия товаров, используемые в этом документе, приведены исключительно с целью аутентификации и могут являться товарными знаками соответствующих компаний.
- * Обязательно обновите драйвер NVIDIA® G-SYNC® до последней версии; больше информации см. на веб-сайте NVIDIA: <https://www.nvidia.com/>
- * Совместимость с G-Sync поддерживает только VRR (переменная частота обновления) 50–240 Гц
- * Убедитесь, что ваша видеокарта поддерживает NVIDIA® G-SYNC®
- * Цветовой охват DCI-P3 на основе CIE1976
- * Палитра NTSC в цветовом пространстве CIE 1976
- * Палитра sRGB в цветовом пространстве CIE1931
- * Палитра Adobe RGB в цветовом пространстве CIE1976
- * Процент излучения дисплеем световых волн 415–455 нм должен составлять не более 50 % от всего излучения в диапазоне 400–500 нм.
- * Для наилучших результатов убедитесь, что видеокарта поддерживает отображение с максимальным разрешением и частотой обновления, доступными для этого дисплея Philips.
- * Для функции зарядки и подзарядки USB-C ноутбук/устройство должны соответствовать требованиям стандарта подачи питания USB-C Power Delivery. Для получения дополнительной информации обратитесь к руководству пользователя или изготовителю ноутбука.
- * Для передачи видео по USB-C ноутбук/устройство должны поддерживать режим USB-C DP Alt
- * Внешний вид монитора может отличаться от представленных изображений.