

PHILIPS

Zakrzywiony monitor
SuperWide 32:9 z USB-C

Curved Business Monitor

Seria 6000

49 (przekątna 124 cm / 48,8")

5120 x 1440 (Dual QHD)

49B2U6900CH



Definiowanie wydajności cyklu pracy na nowo z wysuwaną kamerą internetową

Ten monitor ma wszystko, czego trzeba do zdalnej współpracy. Jego kamera internetowa ma nowe funkcje, takie jak automatyczne kadrowanie, podświetlenie zajętości i regulowana kamera internetowa, zapewniając niezrównaną jakość wideokonferencji.

Doskonała jakość obrazu

- DisplayHDR 400 zapewnia bardziej realistyczny i niesamowity obraz

Połączenie za pomocą jednego przewodu USB-C

- RJ-45 – USB-C zapewnia łatwą i bezpieczną łączność sieciową

Możliwość dostosowania do swojego sposobu pracy

- Certyfikat Eyesafe zapewnia ochronę przed niebieskim światłem i precyzyjne odwzorowanie kolorów
- Monitor SuperWide 32:9 zaprojektowany z myślą o zastąpieniu zestawów złożonych z kilku monitorów
- Gotowa do pracy zespołowej kamera internetowa z mikrofonem z redukcją szumów.
- Busylight: do ustawiania statusu pracy
- Hak na słuchawki: do konfigurowalnego przechowywania
- SmartKVM: do łatwego przełączania między źródłami.
- Automatyczne kadrowanie kamery internetowej z wykorzystaniem sztucznej inteligencji: do dynamicznych połączeń wideo.
- Regulowana kamera internetowa: do wygodnych wideokonferencji.
- Technologia SoftBlue: do przyjemnego oglądania.

Curved Business Monitor

Zakrzywiony monitor SuperWide 32:9 z USB-C

49B2U6900CH/01

Zalety

DisplayHDR 400



Certyfikat VESA DisplayHDR 400 to technologia gwarantująca zupełnie nową jakość oglądania w porównaniu ze standardowymi monitorami SDR. W odróżnieniu od innych monitorów „zgodnych z technologią HDR”, prawdziwe wyświetlacze z certyfikatem DisplayHDR 400 zapewniają zadziwiającą jasność, niezrównany kontrast i znieualające kolory. Dzięki funkcji globalnego przyciemniania i minimalnej jasności sięgającej 400 nitów obraz ożywa — jasne kolory są o wiele jaśniejsze, a ciemne jeszcze głębsze i bardziej zniuansowane. Pełniejsza paleta nowych, żywych barw sprawia, że oglądanie staje się inspirującym przeżyciem angażującym zmysły.

Automatyczne kadrowanie kamery internetowej z wykorzystaniem AI



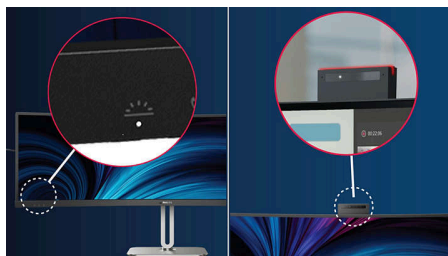
Ta wzbogacona o sztuczną inteligencję funkcja jest idealna do wieloosobowych wideokonferencji. Gdy jedna lub więcej osób dołączy do widoku kamery internetowej, funkcja oparta na sztucznej inteligencji automatycznie dostosuje i powiększy, aby zmieścić wszystkich członków zespołu w kadrze. Podobnie, gdy uczestnicy opuszczą widok kamery internetowej, kamera internetowa ze sztuczną inteligencją odpowiednio się dostosuje, dzięki czemu idealnie nadaje się do długich spotkań, a także połączeń zespołowych.

Regulowana kamera internetowa



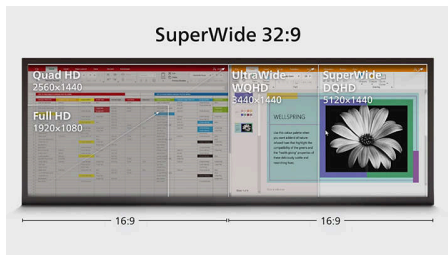
Zwiększ komfort wideokonferencji dzięki tej funkcji. Regulując kamerę internetową do tyłu i do przodu o 30 stopni, użytkownicy mogą teraz wygodnie dzwonić i uczestniczyć w spotkaniach z dowolnej pozycji, która najbardziej im odpowiada.

Busylight



Funkcja ta zapewnia prywatność i optymalną współpracę podczas pracy w zatłoczonym biurze. Aby przekazać innym, że są zajęci, użytkownicy mogą po prostu nacisnąć klawisz skrótów Busylight znajdujący się w lewym dolnym menu ramki monitora, a lampka znajdująca się na kamerze internetowej zmieni kolor na czerwony. Ponadto funkcja Busylight może również synchronizować się ze statusem Microsoft Teams użytkownika.

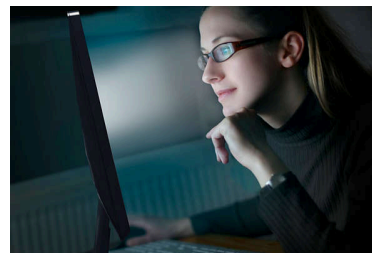
SuperWide 32:9



49-calowy monitor SuperWide 32:9 o rozdzielczości 5120 x 1440 został zaprojektowany z myślą o zastąpieniu zestawów

złożonych z kilku monitorów i zapewnieniu niezwykle szerokiego obrazu. To tak, jakby mieć na biurku ustawione dwa 27-calowe monitory Quad HD 16:9. Monitor SuperWide dorównuje obszarem wyświetlania dwóm monitorom bez konieczności konfigurowania skomplikowanych ustawień.

Technologia SoftBlue z panelem o niskim poziomie światła niebieskiego



Technologia SoftBlue zapewnia większy komfort widzenia i ochronę przed niekorzystnym wpływem długotrwałego narażenia na światło niebieskie. Dzięki panelowi o niskim poziomie światła niebieskiego stosunek emisji światła wyświetlacza w zakresie 415–455 nm do 400–500 nm jest zmniejszony do poniżej 50%. W rezultacie technologia SoftBlue zapewnia optymalny komfort widzenia, minimalizuje zmęczenie oczu i wspomaga długotrwałą koncentrację. Co więcej, technologia SoftBlue LED została przetestowana i uzyskała certyfikat TÜV Rheinland Low Blue Light (Hardware Solution) potwierdzający jej skuteczność w redukcji emisji światła niebieskiego.

Haczyk na słuchawki



Dzięki tej funkcji przechowywanie słuchawek nie ma sobie równych. Wystarczy ostrożnie pociągnąć w dół haczyk znajdujący się z boku monitora: ta funkcja zapewnia porządek na biurku i stanowi poręczne rozwiązanie do zarządzania kablami w miejscu pracy.



Curved Business Monitor

Zakrzywiony monitor SuperWide 32:9 z USB-C

49B2U6900CH/01

Zalety

eyesafe® CERTIFIED 2.0 (RPF 50)



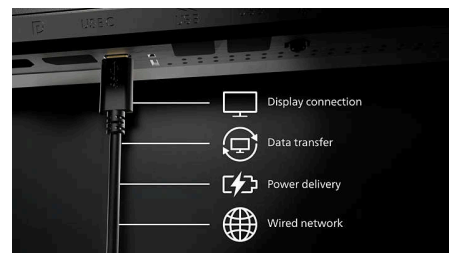
Monitor Philips spełnia wymogi standardu eyesafe® CERTIFIED 2.0, co zapewnia prawdziwą ochronę przed długim wystawieniem na działanie niebieskiego światła. Zawsze włączony filtr niebieskiego światła nie tylko pomaga zmniejszyć zmęczenie oczu, ale także gwarantuje integralność kolorów.

Kamera internetowa i mikrofon z redukcją szumów



Ten monitor Philips ma wbudowaną kamerę internetową 5 MP, mikrofon z redukcją szumów i głośniki, dzięki czemu idealnie nadaje się do pracy w domu i współpracy zdalnej. Jest wyposażony w zaawansowane czujniki, które płynnie współpracują z funkcją rozpoznawania twarzy Windows Hello, umożliwiając logowanie się do urządzeń z systemem Windows w mniej niż 2 sekundy. Dla zwiększenia prywatności, fizyczny przełącznik kamery pozwala wyłączyć kamerę internetową, gdy nie jest używana. Mikrofon z redukcją szumów i dwa zintegrowane głośniki o mocy 5 W zapewniają wyraźną komunikację.

Złącze dokujące USB-C z RJ45



Uproszczenie połączenia wszystkich urządzeń peryferyjnych z komputerem za pomocą jednego złącza USB typu C i jednego kabla, obejmuje połączenie sieciowe, wyjście video o wysokiej rozdzielczości z komputera do monitora oraz surfowanie po Internecie bez dodatkowych kabli sieciowych, a nawet bez portu LAN w notebooku. Połączenie RJ45 przez USB-C oferuje szybkie i bezpieczne połączenie w razie potrzeby. Uzyskanie większych prędkości przesyłania danych pozwala na ich najszybszy dotąd transfer z dysku twardego do komputera. Ponadto USB-C z funkcją zasilania może nawet pozwolić na zasilanie notebooka z monitora, eliminując konieczność dodatkowych przewodów zasilających.



Built-in Speaker

Curved Business Monitor

Zakrzywiony monitor SuperWide 32:9 z USB-C

49B2U6900CH/01

Dane techniczne

Obraz/wyświetlacz

Rozmiar panelu: 48,8 cala / 124 cm

Format obrazu: 32:9

Typ panelu LCD: VA LCD

Typ wyświetlacza: System W-LED

Rozmiar plamki: 0,2328 x 0,2328 mm

Jasność: 450 cd/m²

Kolory wyświetlacza: 1,07 miliarda (8 bitów + FRC)

Gama kolorów (typowa): NTSC 97%*, sRGB 119%*

Współczynnik kontrastu (typowy): 3000:1

SmartContrast: 80 000 000:1

Czas reakcji (standardowy): 4 ms (szarości)*

Kąt widzenia: 178° (poz.) / 178° (pion.), przy C/R > 10

Funkcje poprawy obrazu: SmartImage

Maks. rozdzielczość: 5120 x 1440 przy 75 Hz

Część widoczna ekranu: 1191,936 (poz.) x 335,232 (pion.) mm

Częstotliwość odświeżania: HDMI: 30–140 kHz (poz.) / 48–75 Hz (pion.); DP: 30–114 kHz (poz.) / 48–75 Hz (pion.); USB C: 30–75 kHz

sRGB

Delta E: < 2

Bez efektu migotania

Gęstość pikseli: 109 PPI

Tryb LowBlue

Powłoka ekranu: Przeciwodbłaskowa, 3H, Haze 25%

SmartUniformity: 93–105%

Synchronizacja adaptacyjna

Nagrywarka z dyskiem twardej: Certyfikat DisplayHDR 400

Łączność WiFi

Wejście sygnału: HDMI 2.1 TMDS x2, DisplayPort 1.4 x 1, USB-C x 2 (typu upstream, tryb DP Alt, dane, PD maks. 140 W)

Sygnal wejściowy synchronizacji: Oddzielna synchronizacja

Wyjście/wyjście audio: Wyjście audio / mikrofon w złączu combo jack

RJ45: Ethernet LAN do 2,5G*, Wake on LAN

HDCP: HDCP 1.4 (HDMI / DisplayPort / USB-C),

HDCP 2.2 (HDMI / DisplayPort / USB-C)

HBR3: HBR3 (USB-C / DisplayPort)

Koncentrator USB: USB 3.2 2. generacji, 10G, upstream: USB-C 1 x1, USB-C 2 x1, downstream: USB-A x4 (z jednym B.C 1.2 z szybkim ładowaniem), USB-C 3 x1 (15 W)

Power Delivery

Maks. moc zasilania: USB-C1, USB-C2: 140 W (5 V/3 A, 7 V/3 A, 9 V/3 A, 10 V/3 A, 12 V/3 A, 15 V/3 A, 20 V/4,8 A, 28 V/5 A), USB-C3: zasilacz do 15 W (5 V/3 A), USB-A: x1 z funkcją szybkiego ładowania B.C 1.2, do 7,5 W (5 V/1,5 A)

Wersja: USB PD w wersji 3.1

Udogodnienia

Wbudowane głośniki: 5 W x 2

Obsługa funkcji Plug & Play: DDC/CI, Mac OS X, sRGB, Windows 11/10

Wygoda użytkownika: Mikrofon, SmartImage, Wejście, Użytkownik, Menu, Zasilanie Wł./Wył.

Języki menu ekranowego: brazylijski portugalski, Język czeski, Język holenderski, Język angielski, Język francuski, Język fiński, Język niemiecki, grecki, węgierski, Język włoski, Język japoński, Język koreański, Język portugalski, Język polski, rosyjski, chiński uproszczony, Język hiszpański, Język szwedzki, Język chiński tradycyjny, Język turecki, ukraiński

Pozostałe wygody: Blokada Kensington, Haczyk na słuchawki, Mocowanie VESA (100 x 100 mm)

Oprogramowanie do sterowania: SmartControl

MultiView: Tryb PIP/PBP, 2 urządzenia

Wbudowana kamera internetowa: Kamera o rozdzielczości 5 megapikseli z mikrofonem i wskaźnikiem LED

Kamera internetowa z automatycznym kadrowaniem: Tak*

Funkcja przechylania kamery internetowej: Tak, -/+30 stopni

Busylight

KVM: Tak (USB-C1/USB-C2)

Redukcja szumów

Podstawa

Regulacja wysokości: 150 mm

Obracanie w poziomie: -/+30 stopni

Pochylenie: -5/15 stopni

Dane techniczne

Moc

Tryb ECO: 37,5 W (stand.)

Źródło zasilania: Wbudowane, 100–240 V AC, 50–60 Hz

Tryb wyłączenia: Zerowy pobór energii za pomocą przełącznika AC

Tryb włączenia: 48,1 W (stand.) (test EnergyStar)

Tryb gotowości: 0,3 W (stand.)

Wskaźnik zasilania LED: Obsługa — biały, Tryb gotowości — biały (miga)

Klasa energetyczna: F

Wymiary

Opakowanie w milimetrach (S x W x G): 1290 x 300 x 475 mm

Produkt bez podstawy (mm): 1193 x 373 x 164 mm

Produkt z podstawą (maks. wysokość): 1193 x 583 x 268 mm

Waga

Produkt z opakowaniem (kg): 22,68 kg

Produkt z podstawą (kg): 15,21 kg

Produkt bez podstawy (kg): 11,58 kg

Warunki eksploatacji

Wysokość: Eksploatacja: 3658 m (12 000 stóp); przechowywanie: 12 192 m (40 000 stóp)

Zakres temperatur (eksploatacja): Od 0°C do 40 °C

Wilgotność względna: 20%–80 %

Zakres temperatur (przechowywanie): Od -20°C do 60 °C

Średni okres międzyawaryjny (MTBF, rzeczywisty): 70 000 godz. (z wyjątkiem podświetlenia)

Zrównoważony rozwój

Środowisko naturalne i energia: PowerSensor, LightSensor, EnergyStar 8.0, EPEAT*, RoHS, Certyfikat TCO Edge

Plastik pochodzący z recyklingu użytkowego: 85% + OBP 5%

Materiał opakowania podatny do odzysku: 100 %

Określone substancje: Nie zawiera rtęci,

Obudowa bez PCW/BFR

Zgodność i standardy

Certyfikaty: CB, Oznaczenie CE, FCC klasa B, ICES-003, CU-EAC, Dyrektywa RoHS Euroazjatyckiej Unii Gospodarczej, TUV Ergo, TUV/GS, CERTYFIKAT eyesafe® 2.0, cETLus, EAC, MEPS, PSE, Certyfikat TCO, TÜV Rheinland Low Blue Light (rozwiązanie sprzętowe)

Gwarancja: 5 lat

Obudowa

Wykończenie: Tekstura

Stopa: Srebrny

Przednia ramka: Grafitowy

Tyłna obudowa: Grafitowy

Zawartość opakowania

Przewody: Przewód HDMI, przewód DisplayPort, przewód USB-C – USB-C, przewód zasilania

Monitor z podstawą

Dokumentacja użytkownika

* Promień łuku krzywizny wyświetlacza w mm

* Czas reakcji równy SmartResponse

* Obszar NTSC oparty na modelu CIE 1976

* Obszar sRGB oparty na modelu CIE 1931

* Aby możliwe było przesyłanie sygnału wideo, notebook/urządzenie musi obsługiwać tryb DP Alt USB-C

* Czynności takie, jak udostępnianie ekranu lub strumieniowe przesyłanie przez Internet zawartości audio i wideo mogą mieć wpływ na działanie sieci. Parametry sprzętu użytkownika oraz przepustowość łącza i jego wydajność określają ogólną jakość zawartości audio i wideo.

* Aby możliwe było korzystanie z funkcji zasilania i ładowania przez port USB-C, notebook/urządzenie musi spełniać standardy zasilania USB-C Power Delivery. Zapoznaj się z instrukcją obsługi notebooka lub skontaktuj się z jego producentem, aby uzyskać więcej informacji na ten temat.

* Funkcja zasilania USB-C tego wyświetlacza zapewnia maks. 100 W (zwykle 96 W), maksymalna moc będzie zależała od urządzenia.

* Przy obliczaniu oszczędności kosztów energii z PowerSensor wyłącza się zarówno USB, jak i Power Delivery.

* Certyfikat EPEAT jest ważny tylko po zarejestrowaniu przez firmę Philips danego produktu. Aby sprawdzić stan rejestracji w swoim kraju, wejdź na stronę <https://www.epeat.net/>.

* Gdy funkcja autokadrowania kamery internetowej jest włączona, jakość pikseli kamery wynosi 2M. Gdy funkcja autokadrowania kamery internetowej jest wyłączona, jakość pikseli kamery wynosi 5M.

* Jeśli Twoje połączenie sieci Ethernet wydaje się wolne, wejdź do menu OSD i wybierz opcję USB 3.0 lub nowszą wersję, która obsługuje szybkość sieci LAN 2,5 G.

* 5-letnia gwarancja jest dobrowolną ograniczoną gwarancją producenta. Dotyczy to tylko krajów wymienionych na tej stronie <https://www.philips.co.uk/c-e/so/monitors/tco-certified-edge>. Dla konsumentów jest ona oferowana jako dodatek do ich praw wynikających z obowiązujących przepisów krajowych i bez ich wpływu. W przypadku użytkowników końcowych niebędących konsumentami (biznesowych/profesjonalnych) obowiązują tylko ograniczone warunki gwarancji producenta.

* Monitor może różnić się wyglądem od prezentowanego na zdjęciach.

* Produkty i akcesoria wyszczególnione w tej ulotce mogą się różnić od zawartości opakowania w zależności od kraju i regionu.

