



Philips Evnia Gaming
Monitor
Monitor para juegos QD
OLED

Evnia 8000

49 (48,9"/124,3 cm en diagonal)
5120 x 1440 (Dual QHD)



49M2C8900

Juegos más allá de la innovación

Mejora tu experiencia de juego con este increíble monitor con pantalla OLED QD curva superpanorámica de 32:9 con producción de contraste y la exclusiva función Ambiglow, y crea el ambiente perfecto en la sala para cada juego.

Funciones diseñadas para satisfacer las necesidades de juego

- Ambiglow intensifica el entretenimiento con un halo de luz
- Visualización con modo LowBlue y sin parpadeo que reduce el cansancio visual
- DTS Sound™ con salida de 30 W: audio mejorado

Preparada para la acción rápida

- AMD FreeSync™ Premium Pro; juegos HDR fluidos y con baja latencia
- Frecuencia de actualización ultrarrápida de 240 Hz para jugar prácticamente sin retardo
- Compatible con la certificación NVIDIA® G-SYNC® para una experiencia de juego rápida y fluida
- Modo de juego SmartImage optimizado para jugadores
- Certificación VESA ClearMR: para pruebas de borrosidad precisas

Imágenes envolventes

- Diseño de pantalla curvo para una experiencia más envolvente
- DisplayHDR™ True Black 400 ofrece detalles increíbles en las sombras
- La pantalla de 10 bits reproduce degradados más suaves en las imágenes
- QD OLED para colores superiores e imágenes vibrantes

EVNIA

PHILIPS

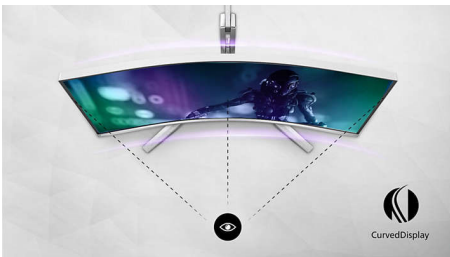
Destacados

Tecnología QD OLED



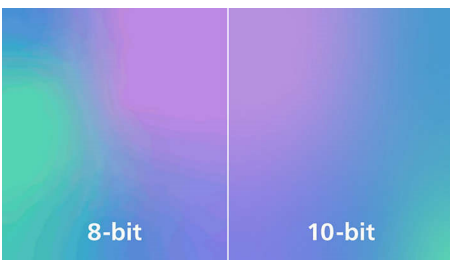
QD-OLED representa un enfoque híbrido que combina los paneles OLED con la tecnología Quantum Dot. Al combinar lo mejor de ambos, QD-OLED garantiza un alto contraste, negros profundos y ángulos de visión ilimitados, con un brillo máximo superior y colores más intensos.

Diseño de pantalla curva



Los monitores de sobremesa ofrecen una experiencia de usuario personal, que se adapta a los diseños curvos. La pantalla curva proporciona un agradable pero sutil efecto de inmersión, para que tú seas el único centro de atención en el escritorio.

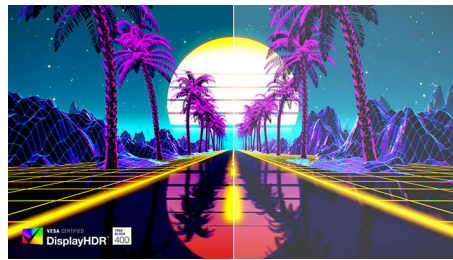
Profundidad de color real de 10 bits



Con esta pantalla con una profundidad de color real de 10 bits de Philips, podrás ver el trabajo profesional en el que el color es fundamental con una precisión excepcional y

cumpliendo estándares profesionales. En comparación con una pantalla en color de 8 bits convencional, este monitor de Philips produce una transición más natural entre los tonos para crear degradados más suaves.

DisplayHDR™ True Black 400



Este monitor de Philips cuenta con la certificación VESA DisplayHDR™ True Black 400. Ofrece detalles de sombras increíblemente precisos, con negros más profundos, para brindarte una experiencia visual extraordinaria en comparación con los monitores convencionales con la misma luminancia máxima. Este monitor de Philips incluye varios modos HDR, cada uno optimizado para tus situaciones de uso (Juego, Cine o Foto) y el nivel de certificación VESA DisplayHDR.

Frecuencia de actualización ultrarrápida de 240 Hz



La frecuencia de actualización ultrarrápida de 240 Hz mejora la experiencia de juego sin retardo con los juegos de mayor intensidad y acción. Esta pantalla de Philips redibuja la imagen hasta 240 veces por segundo, es decir, de forma más rápida que una pantalla estándar. Especialmente en juegos de ritmo rápido como FPS y los juegos de carreras, una frecuencia de 240 Hz ofrece niveles superiores de

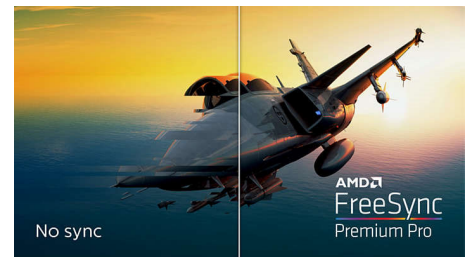
movimiento y claridad visual. Con la pantalla de 240 Hz de Philips, las secuencias de acción en los juegos se muestran sin trepidación, con menos imágenes fantasma. Experimentarás una inmersión más profunda y un gran realismo en el juego.

Compatible con NVIDIA® G-SYNC®



Al jugar a juegos con altas frecuencias de actualización, la pantalla puede distorsionarse si no se sincroniza de forma óptima con los gráficos. Esta pantalla de Philips es compatible con la certificación NVIDIA® G-SYNC®, por lo que la frecuencia de actualización variable (VRR) reduce la distorsión y sincroniza la frecuencia de actualización de tu monitor con la salida de tu tarjeta gráfica para que la experiencia de juego sea más fluida. Las escenas aparecen al instante, los objetos se ven más nítidos y la experiencia de juego es más fluida, lo que te ofrece una experiencia visual increíble y una gran ventaja competitiva.

AMD FreeSync™ Premium Pro



Jugar no debería suponer tener que elegir entre una experiencia interrumpida o fotogramas incompletos. AMD FreeSync™ Premium Pro ofrece una experiencia de juegos HDR real: una combinación de juegos fluidos a máximo rendimiento y un apartado visual de alta gama dinámica, manteniendo una baja latencia.

Especificaciones

Conectividad

- Entrada de señal: HDMI 2.1 x 2, DisplayPort 1.4 x 1, USB-C x 1 (modo DP Alt, suministro de energía)
- Entrada sincronizada: Sincronización separada
- Audio (entrada/salida): Salida de audio
- HDCP: HDCP 1.4 (HDMI/DisplayPort/USB-C), HDCP 2.2 (HDMI/DisplayPort/USB-C), HDCP 2.3 (HDMI/DisplayPort/USB-C)
- Concentrador USB: USB versión 3.2 Gen 1/5 Gbps, 1 USB-B de subida, 4 USB-A de bajada (1 carga rápida BC 1.2)

Imagen/Pantalla

- Tamaño de panel: 48,9" / 124,3 cm
- Relación de aspecto: 32:9
- Tipo de panel: QD OLED
- Valor máximo de píxel: 0,233 x 0,233 mm
- Brillo: SDR: 250 (APL 100 %) nits, HDR: 450 (APL 10 %) nits, HDR E/P: 1000 (APL 3 %) nit
- Colores de pantalla: Compatibilidad con 1070 millones de colores (10 bits)
- Gama de colores (típico): NTSC 127,4 %*, sRGB 153,1 %*, Adobe RGB 125,2 %*
- Gama de colores (mín.): DCI-P3: 99 %*
- Relación de contraste (típica): 1 500 000:1
- SmartContrast: Mega Infinity DCR
- Tiempo de respuesta (típico): 0,03 ms (gris a gris)*
- Ángulo de visualización: 178° (H)/178° (V), @ C/D > 10
- Mejora de la imagen: Juego de SmartImage
- Resolución máxima: 5120 x 1440 a 240 Hz
- Área de visualización efectiva: 1196,7 (Al.) x 339,2 (An.) con una curvatura 1800R*
- Frecuencia de escaneado: 30 - 388 kHz (H) / 48 - 240 Hz (V)
- sRGB
- Delta E: < 2 (sRGB)
- Sin parpadeo
- Densidad de píxeles: 108,77 ppp
- Modo LowBlue
- Revestimiento de la pantalla de visualización:

- Antirreflectante, 2H
- Tiempo de latencia bajo
- EasyRead
- Tecnología AMD FreeSync™: Premium Pro
- G-SYNC: Compatible con 50 Hz ~ 240 Hz*
- HDR: Certificación DisplayHDR True Black 400
- Ambiglow: 3 lados
- Formato de píxel: RGB Q-Stripe*

Suministro de energía

- Suministro de energía máximo: Hasta 90 W (5 V/3 A, 7 V/3 A, 9 V/3 A, 10 V/3 A, 12 V/3 A, 15 V/3 A, 20 V/4,5 A)
- Versión: USB PD versión 3.0

Comodidad

- Altavoces integrados: 4 x 7,5 W con DTS
- Compatibilidad Plug & Play: DDC/CI, Mac OS X, sRGB, Windows 11, 10, 8,1 o 8
- Comodidad para el usuario: Conexión/desconexión, Menú/Aceptar, Entrada en la parte superior, Ajustes de juego/Abajo, Juego de SmartImage/Atrás
- Idiomas OSD: Portugués de Brasil, Checo, Holandés, Inglés, Finés, Francés, Alemán, Griego, Húngaro, Italiano, Japonés, Coreano, Polaco, Portugués, Ruso, Español, Chino simplificado, Sueco, Turco, Chino tradicional, Ucraniano
- Otra comodidad: Bloqueo Kensington, Montaje VESA (100 x 100 mm)
- MultiView: Modo PiP/PbP, 2 dispositivos
- KVM
- Reducción de luz azul: Cumplimiento de la reducción de luz azul*

Oído

- Alimentación de salida: 30 W, 2.2 canales
- Mejora del sonido: Sonido DTS
- Configuración del altavoz: 2 tweeters de 7,5 W, 2 woofers de 7,5 W con puerto de flujo

Soporte

- Ajuste de altura: 120 mm
- Giro: +/- 20 grado
- Inclinación: -5/15 grado

Potencia

- Alimentación: Interna, 100-240 V CA, 50-60 Hz
- Modo desactivado: 0,3 W (típ.)
- En modo: 163,35 W (típ.)
- Modo de espera: 0,5 W (típ.)
- Indicador LED de alimentación: Funcionamiento: blanco, Modo de espera: blanco (parpadeante)
- Clase de etiqueta energética: G

Dimensiones

- Embalaje en mm (an. x al. x prof.): 1290 x 300 x 475 mm
- Producto sin soporte (mm): 1195 x 369 x 181 mm
- Producto con soporte (altura máxima): 1195 x 544 x 359 mm

Peso

- Producto con embalaje (kg): 19,41 kg
- Producto con soporte (kg): 13,96 kg
- Producto sin soporte (kg): 10,82 kg

Condiciones de funcionamiento

- Altitud: Funcionamiento: 3658 m, no funcionamiento: 12 192 m
- Rango de temperatura (funcionamiento): 0 °C a 40 °C
- MTBF: 30 000 hora(s)
- Humedad relativa: 20 %-80 %
- Rango de temperaturas (almacenamiento): -20 °C a 60 °C

Sostenibilidad

- Protección del medio ambiente y ahorro de energía: RoHS
- Material de embalaje reciclable: 100 %
- Sustancias específicas: Sin mercurio, Carcasa sin

Especificaciones

PVC y BFR

Cumplimiento de normativas y estándares

- Aprobación de regulaciones: CB, Marca CE, FCC Clase B, ICES-003, CU-EAC, RoHS de UEE, TUV/ISO9241-307, TUV-BAUART, cETLus

Carcasa

- Color: Blanco
- Finalizar: Con textura

Contenido de la caja

- Cables: Cable HDMI, cable DisplayPort, cable de subida USB, cable de USB-C a USB-C, cable de alimentación
- Monitor con soporte
- Documentación del usuario
- Accesorio: Mando a distancia, soporte VESA

Fecha de emisión
2024-04-29

© 2024 Koninklijke Philips N.V.
Todos los derechos reservados.

Versión: 8.3.2

Las especificaciones están sujetas a cambios sin previo aviso. Las marcas registradas son propiedad de Koninklijke Philips N.V. o de sus propietarios respectivos.

EAN: 87 12581 80166 3

www.philips.com

- * Radio del arco de la curvatura de la pantalla en mm
- * Píxeles activos: 5120 (H) x 1440 (V). Número total de píxeles: 5136 (H) x 1456 (V); 8 píxeles adicionales a cada lado, espacio reservado para la órbita pixel.
- * Valor de tiempo de respuesta igual a SmartResponse. El patrón de medición es 1 línea horizontal.
- * 2020 Advanced Micro Devices, Inc. Reservados todos los derechos. AMD, el logotipo de flecha de AMD, AMD FreeSync™ y sus combinaciones son marcas comerciales de Advanced Micro Devices, Inc. Otros nombres de productos en esta publicación se utilizan solo con fines de identificación y pueden ser marcas comerciales de sus respectivas empresas.
- * Asegúrate de actualizar el controlador NVIDIA® G-SYNC® a la última versión. Para más información, consulta la página web de NVIDIA: <https://www.nvidia.com/>
- * Compatible con G-Sync, solo admite VRR (frecuencia de actualización variable) de 50 Hz a 240 Hz.
- * Asegúrate de que tu tarjeta gráfica es compatible con NVIDIA® G-SYNC®.
- * Cobertura DCI-P3 según CIE1976
- * Área NTSC según CIE1976
- * Área sRGB según CIE1931
- * Cobertura Adobe RGB según CIE1976
- * La relación entre la luz de emisión de la pantalla en el rango de 415-455 nm y la emisión de la pantalla de 400-500 nm será inferior al 50 %.
- * Para obtener el mejor rendimiento de salida, asegúrate siempre de que la tarjeta gráfica es capaz de alcanzar la resolución y la frecuencia de actualización máximas de esta pantalla de Philips.
- * Para utilizar la función de carga y encendido con USB-C, el portátil o dispositivo debe ser compatible con las especificaciones de suministro de energía del estándar USB-C. Consulta el manual del usuario de tu ordenador portátil o al fabricante para obtener más información.
- * Para la transmisión de vídeo a través de USB-C, el ordenador portátil/dispositivo debe ser compatible con el modo USB-C DP Alt.
- * El aspecto del monitor puede diferir del mostrado en las imágenes.