



Philips Evnia Gaming
Monitor
QD OLED-spelskärm

Evnia 8000

49 (visningsyta på 48,9 tum/
124,3 cm)
5120 x 1440 (Dual QHD)



49M2C8900

Spelande bortom innovation

Höj din spelupplevelse med den här skärmens otroliga kontrastproducerande QD OLED-display, 32:9 superbred svängd skärm och exklusiv Ambiglow-funktion så att du kan skapa rätt stämning i rummet för varje spel.

Funktioner som utformats för spelarens behov

- Ambiglow's ljusaura intensifierar underhållningen
- Få åtkomst till och visa flera källor på två enheter
- Anslut din bärbara dator med en USB-C-kabel
- DTS Sound™ med 30 W uteffekt: för bättre ljud

Gjord för snabb action

- AMD FreeSync™ Premium Pro; jämnt HDR-spelande med låg latens
- Ultrasnabb uppdateringsfrekvens på 240 Hz för spel utan input lag
- Certifierat NVIDIA® G-SYNC®-kompatibel för jämnt och snabbt spelande
- Spelläget SmartImage – optimerat för spelare
- VESA-certifierad ClearMR: För korrekt skärpejustering

Uppslukande grafik

- Svängd skärmdesign för en mer uppslukande upplevelse
- DisplayHDR™ TrueBlack 400 ger otroliga skuggdetaljer
- Äkta 10-bitars skärm ger jämnare färgövergångar i grafiken

EVNIA

PHILIPS

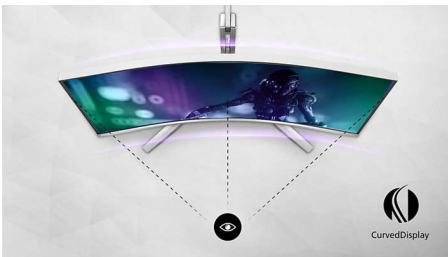
Funktioner

QD OLED-teknik



QD-OLED representerar en hybridmetod som kombinerar OLED-paneler och Quantum Dot-teknik. Genom att kombinera det bästa av båda dessa garanterar QD-OLED hög kontrast, djup svärta och obegränsade visningsvinklar, med högre maximal ljusstyrka och intensivare färger.

Svängd skärmdesign



Skärmar för stationära datorer ger en personlig användarupplevelse, som passar en svängd design riktigt bra. Den svängda skärmen ger en behaglig men ändå diskret uppslukningseffekt, som fokuserar på dig vid ditt skrivbord.

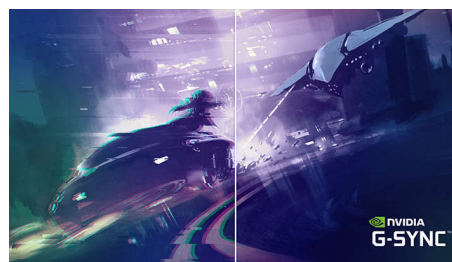
Ultrasnabb uppdateringsfrekvens på 240 Hz



När du spelar de mest intensiva, engagerande och actionorienterade spelen ger den ultrasnabba uppdateringsfrekvensen på 240 Hz en otroligt smidig spelupplevelse utan input lag.

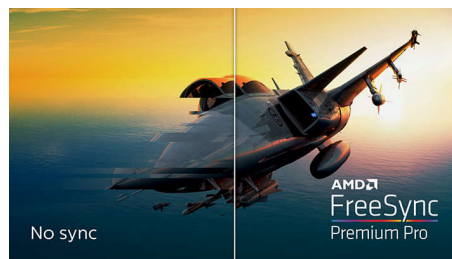
Den här Philips-skärmen uppdaterar skärmbilden upp till 240 gånger per sekund, vilket är snabbare än en standardskärm. 240 Hz är särskilt avsett för snabba spel som FPS och racingspel och ger en grafik med fantastiska rörelser och fantastisk skärpa. Med Philips skärm på 240 Hz innehåller actionsekvenser i spel varken skakningar eller spökbilder. Du kommer att uppleva en djupare immersion och en verklighetstrogen känsla när du spelar.

NVIDIA® G-SYNC®-kompatibel



När du spelar intensiva spel med hög uppdateringsfrekvens kan det hända att screentearing uppstår utan optimal grafiksynkronisering. Den här Philips-skärmen är certifierad som NVIDIA® G-SYNC®-kompatibel, minskar screentearing och synkroniserar skärmens uppdateringsfrekvens med grafikortets utmatning för en jämnare spelupplevelse. Scener visas omedelbart, föremål ser skarpare ut och speluplägget är jämnt, vilket ger dig en fantastisk visuell upplevelse och en riktig konkurrensfördel.

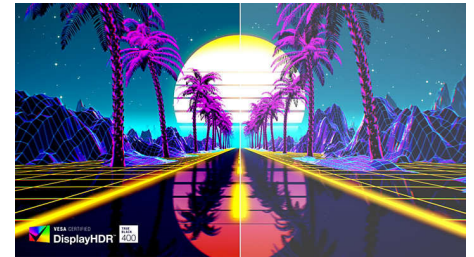
AMD FreeSync™ Premium Pro



Spel ska inte vara ett val mellan hackigt spelande och skadade bildramar. AMD FreeSync™ Premium Pro ger dig den verkliga HDR-spelupplevelsen: en kombination av jämnt spel med topprestanda och exceptionell

grafik med högt dynamiskt omfång samtidigt som du får låg latens.

DisplayHDR™ True Black 400



Den här Philips-skärmen är certifierad med VESA DisplayHDR™ True Black 400. Den ger otroligt exakta skuggdetaljer med djupare svärta för en enastående visuell upplevelse jämfört med konventionella bildskärmar med samma maximala luminans. Den här Philips-skärmen har flera HDR-lägen som vart och ett har optimerats för dina användningsscenarier: HDR-spel, HDR-film, HDR-foto och VESA DisplayHDR-certifieringsnivå.

Äkta 10-bitars färgdjup



Med Philips True 10-bitars färgskärm kan du se färgkritiska professionella jobb med enastående färgåtergivning och uppfylla professionella standarder. Jämfört med konventionella 8-bitars färgskärmar ger den här Philips-skärmen en mer naturlig övergång mellan nyanser för jämnare färgövergångar.

Specifikationer

Anslutningar

- Signalingång: HDMI 2.1 x 2, DisplayPort 1.4 x 1, USB-C x 1 (DP Alt-läge, strömförsörjning)
- Synkingång: Separat synkronisering
- Ljud (ingång/utgång): Audio-utgång
- HDCP: HDCP 1.4 (HDMI/DisplayPort/USB-C); HDCP 2.2 (HDMI/DisplayPort/USB-C); HDCP 2.3 (HDMI/DisplayPort/USB-C)
- USB-hubb: USB-version 3.2 Gen1/5 Gbit/s, USB-B upppladdning x 1, USB-A nedladdning x 4 (med 2 för snabbbladdning B.C 1.2)

Bild/visning

- Panelstorlek: 48,9 tum/124,3 cm
- Bildförhållande: 32:9
- Bildskärmstyp: QD OLED
- Bildpunktavstånd: 0,233 x 0,233 mm
- Ljusstyrka: SDR: 250 (APL 100 %) NIT, HDR: 450 (APL 10 %) NIT, HDR E/P: 1 000 (APL 3 %) nit
- Antal färger: Stöd för 1,07 miljarder färger (10-bitars)
- Färgomfång (normalt): NTSC 127,4 %*, sRGB 153,1 %*, Adobe RGB 125,2 %*
- Färgomfång (min.): DCI-P3: 99 %*
- Kontrastförhållande (medel): 15 000 000:1
- SmartContrast: Mega Infinity DCR
- Svarstid (medel): 0,03 ms (grå till grå)*
- Synfältsvinkel: vid C/R > 10 000
- Bildförbättring: SmartImage-spel
- Maximal upplösning: 5120 x 1440 vid 240 Hz
- Effektiv visningsyta: 1 196,7 (H) x 339,2 (V) – vid 1 800 R kurvning*
- Avsökningsfrekvens: 30–388 kHz (H)/48–240 Hz (V)
- sRGB
- Delta E: < 2 (sRGB)
- Flimmerfri
- Bildpunktstäthet: 108,77 PPI
- LowBlue-läge
- Bildskärmsbeläggning: Antireflex, 2H
- Låg fördröjning

- EasyRead
- AMD FreeSync™-teknik: Premium Pro
- G-SYNC: Kompatibel 50 Hz~240 Hz*
- HDR: DisplayHDR True Black 400-certifierad
- Ambiglow: Tressidig
- Pixelformat: RGB Q-Stripe*

Strömförsörjning

- Max. strömförsörjning: Upp till 90 W (5 V/3 A; 7 V/3 A; 9 V/3 A; 10 V/3 A; 12 V/3 A; 15 V/3 A; 20 V/4,5 A)
- Version: USB PD version 3.0

Bekvämlighet

- Inbyggda högtalare: 7,5 W x 4, DTS
- Plug & Play-kompatibel: DDC/CI, Mac OS X, sRGB, Windows 11/10/8,1/8
- Bekvämlighet: Ström på/av, Meny/OK, Ingång/upp, Spelinställningar/ned, SmartImage-spel/Tillbaka
- OSD-språk: Brasiliansk portugisiska, Tjeckiska, Nederländska, Engelska, Finnish, Franska, Tyska, Grekiska, Ungerska, Italienska, Japanska, Koreanska, Polera, Portugisiska, Ryska, Spanska, kinesiska (förenklad), Svenska, Turkiska, Traditionell kinesiska, Ukrainska
- Annan bekvämlighet: Kensington-lås, VESA-montering (100x100 mm)
- MultiView: PIP-/PBP-läge, 2 x enheter
- KVM
- Låg mängd blått ljus: Efterlevnad gällande låg mängd blått ljus*

Ljud

- Uteffekt: 30 W, 2.2-kanaler
- Ljudförbättring: DTS-ljud
- Högtalarkonfiguration: 7,5 W x 2 tweetrar, 7,5 W x 2 woofer med flödesport

Ställning

- Höjdjustering: 120 mm

- Svängtapp: +/- 20 grader
- Lutning: -5/15 grader

Effekt

- Strömförsörjning: Intern, 100–240 V AC, 50–60 Hz
- Av-läge: 0,3 W (medel)
- Aktivt läge: 163,35 W (medel)
- Standbyläge: 0,5 W (medel)
- Power LED-indikator: Användning - vit, Standbyläge - vit (blinkande)
- Energiklass: G

Mått

- Förpackning i mm (B x H x D): 1 290 x 300 x 475 mm
- Produkt utan stativ (mm): 1 195 x 369 x 181 mm
- Produkt med stativ (maxhöjd): 1 195 x 544 x 359 mm

Vikt

- Produkt med förpackning (kg): 19,41 kg
- Produkt med stativ (kg): 13,96 kg
- Produkt utan stativ (kg): 10,82 kg

Driftförhållanden

- Höjd: Drift: 3 658 m, icke-drift: 12 192 m
- Temperaturintervall (drift): 0–40 °C
- MTBF: 30 000 timmar
- Relativ luftfuktighet: 20–80 %
- Temperaturintervall (förvaring): -20 till 60 °C

Hållbarhet

- Miljö och energi: RoHS
- Återvinningsbart förpackningsmaterial: 100 %
- Specifika ämnen: Kvicksilverfri, PVC-/BFR-fritt hölje

Uppfyllelse och standarder

- Myndighetsgodkännande: CB, CE-märke, FCC, klass B, ICES-003, CU-EAC, EAEU RoHS, TUV/ISO9241-307, TUV-BAUART, cETLus

QD OLED-spelskärm

Evnia 8000 49 (visningsyta på 48,9 tum/124,3 cm), 5120 x 1440 (Dual QHD)

49M2C8900/01

Specifikationer

Hölje

- Färg: Vit
- Slutför: Strukturerad

Förpackningens innehåll:

- kablar: HDMI-kabel, DisplayPort-kabel, USB-

- uppladdningskabel, USB-C till USB-C-kabel, nätkabel
- Skärm med stativ
- Användardokumentation
- Tillbehör: Fjärrkontroll, VESA-fäste

Publiceringsdatum
2024-04-29

© 2024 Koninklijke Philips N.V.
Med ensamrätt.

Version: 7.2.3

Specifikationerna kan ändras utan föregående meddelande. Alla varumärken tillhör Koninklijke Philips N.V. eller sina respektive ägare.

EAN: 87 12581 80167 0

www.philips.com

- * Radie på skärmens svängning i mm
- * Aktiva pixlar: 5 120 (H) x 1 440 (V). Totalt antal pixlar: 5 136 (H) x 1 456 (V); extra 8 pixlar på varje sida, utrymme reserverat för pixelförskjutning.
- * Svarstidsvärdet är lika med SmartResponse. Mätmonstret är 1 horisontell linje.
- * 2020 Advanced Micro Devices, Inc. Med ensamrätt. AMD, AMD-logotypen, AMD FreeSync™ och kombinationer därav är varumärken som tillhör Advanced Micro Devices, Inc. Övriga produktnamn som används i den här publikationen är endast i identifieringssyfte och kan vara varumärken som tillhör sina respektive företag.
- * Se till att uppdatera NVIDIA® G-SYNC®-drivrutinen till den senaste versionen. Mer information finns på NVIDIA:s webbplats: <https://www.nvidia.com/>
- * G-Sync-kompatibel stöder endast VRR (Variable Refresh Rate) från 50 Hz till 240 Hz.
- * Se till att grafikkortet har stöd för NVIDIA® G-SYNC®
- * DCI-P3-täckning baserat på CIE1976
- * NTSC-område baserat på CIE1976
- * sRGB-område baserat på CIE1931
- * Adobe RGB-område baserat på CIE1976
- * Förhållandet mellan skärmens ljusutstrålning i intervallet 415–455 nm och skärmens utstrålning på 400–500 nm ska vara mindre än 50 %.
- * För bästa uteffektsprestanda bör du alltid se till att grafikkortet kan uppnå maximal upplösning och uppdateringsfrekvens för den här Philips-skärmen.
- * För USB-C-strömförsörjning och laddningsfunktion måste din bärbara dator/enhet stödja standardströmförsörjningsspecifikationer för USB-C. Kolla i bruksanvisningen till din bärbara dator eller med tillverkaren för mer information.
- * För videoöverföring via USB-C, måste din bärbara dator/enhet stödja USB-C DP Alt-läge
- * Monitorn kan skilja sig från funktionsbilder.