



Philips Evnia Gaming
Monitor
QD OLED гейминг
монитор

Evnia 8000

49 (48,9"/124,3 см диаг.)
5120 x 1440 (Dual QHD)



49M2C8900

Гейминг извън иновациите

Подобрете гейминг изживяването си с невероятния контрастен QD OLED дисплей на този монитор, 32:9 извит SuperWide екран и ексклузивната функция Ambiglow, за да можете да задавате настроението на стаята за всяка игра.

Функции, разработени за геймърските нужди

- Ambiglow прави забавленията по-въздействащи с ореол от светлина
- Получете достъп до и извеждайте множество източници на две устройства
- Свържете вашия преносим компютър с един USB-C кабел
- DTS Sound™ с 30 W изход: за подобряване на звука

Създаден за бързо действие

- AMD FreeSync™ Premium Pro; гладка игра в HDR с ниско забавяне
- Свръхвисока скорост на обновяване от 240 Hz за игри без забавяне
- Сертифицирана съвместимост с NVIDIA® G-SYNC® за плавни и бързи игри
- Режим SmartImage Game, оптимизиран за любителите на игрите
- VESA Certified ClearMR: за точно тестване на размазването

Завладяващи визуални ефекти

- Дизайн с извивка на дисплея за по-завладяващо изживяване
- DisplayHDR™ TrueBlack 400 предоставя невероятни детайли на сенките
- Дисплей с истински 10 бита възпроизвежда по-плавни градиенти на визуализациите

EVNIA

PHILIPS

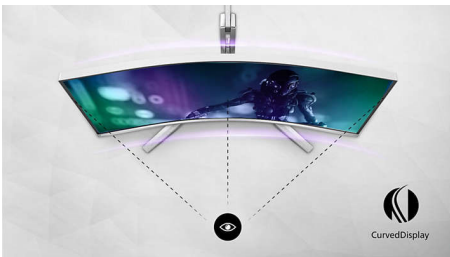
Акценти

Технология QD OLED



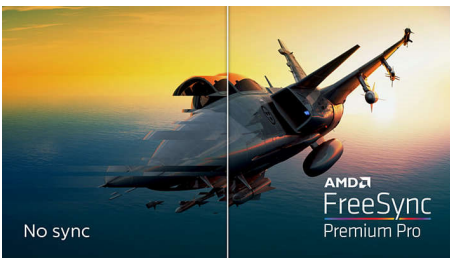
QD-OLED представлява хибриден подход, който съчетава OLED панелите и технологията на квантовите точки. Като съчетава най-доброто от двете, QD-OLED гарантира висок контраст, наситено черно и неограничени зрителни ъгли, с по-висока пикова яркост и по-живи цветовете.

Дизайн с извивка на дисплея



Мониторите за десктоп предлагат персонално изживяване, подходящо си с извивката им. Извитият екран предоставя приятен и ненаатрапчив завладяващ ефект, който се фокусира върху самите вас и мястото, на което сте застанали.

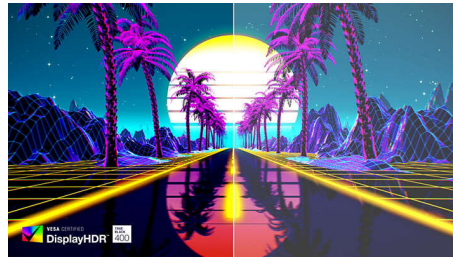
AMD FreeSync™ Premium Pro



Игрите не трябва да бъдат избор между накъсан геймплей и насечени кадри. AMD FreeSync™ Premium Pro предоставя истинско изживяване при игра в HDR:

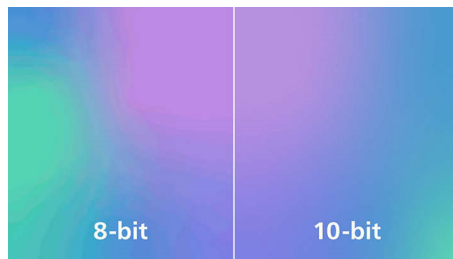
комбинация между гладко играене при максимална производителност и невероятни визуални ефекти с високодинамичен обхват, докато се поддържа ниско забавяне.

DisplayHDR™ True Black 400



Този монитор Philips е сертифициран с VESA DisplayHDR™ True Black 400. Осигурява зашеметяващо точни детайли на сенките с по-дълбоки черни тонове за забележително визуално изживяване в сравнение с конвенционалните монитори със същата пикова осветеност. Този монитор Philips се предлага с няколко HDR режима, всеки от които е оптимизиран за вашите случаи на използване: HDR Game, HDR Movie, HDR Photo и сертифицирано ниво VESA DisplayHDR.

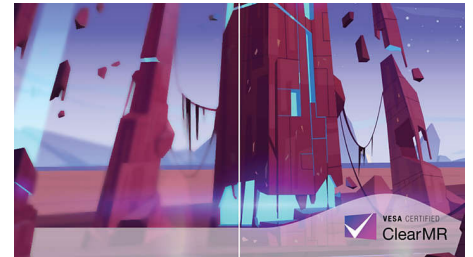
Дълбочина на цвета с истински 10 бита



С този цветен дисплей с истински 10 бита Philips можете да вършите професионална работа, работа, при която цветът е от критично значение, с изключителна точност на цветовете и да отговаряте на професионалните стандарти. В сравнение с конвенционалния 8-битов цветен дисплей този монитор Philips създава по-естествен

преход между нюансите за по-плавни градиенти.

VESA ClearMR 13000



Преди това методите за тестване на размазването на екрана бяха измервани чрез MRPT. VESA Certified ClearMR действа като алтернатива на MRPT и е проектиран да отразява истинската природа на размазването чрез тестване с цифрова високоскоростна камера. За монитори, които са изпратени и сертифицирани чрез VESA Certified ClearMR, можете да сте сигурни, че ще имате точна оценка на качеството на размазване на монитора. Всеки сертификат се дефинира чрез диапазон CMR; тъй като този монитор е класифициран по ClearMR 13000, той има една от най-високите класификации за качество на изображението, което означава по-малко общо размазване.

DTS Sound™ с 30 W изход



Вашето подобрено звуково изживяване е тук. Този монитор е оборудван с четири високоговорителя от 7,5 вата, което в крайна сметка добавя до 30 W изходна звукова система. В допълнение към допълнителната мощност високоговорителите DTS Sound осигуряват топло, детайлно и подобрено звуково изживяване, което в крайна сметка ще направи вашето гейминг изживяване по-потопящо.

Спецификации

Свързаност

- Вход за сигнал: HDMI 2.1 x 2, DisplayPort 1.4 x 1, USB-C x 1 (режим DP Alt, подаване на мощност)
- Вход за синхросигнал: Отделна синхронизация
- Аудио (вход/изход): Аудио изход
- HDCP: HDCP 1.4 (HDMI/DisplayPort/USB-C), HDCP 2.2 (HDMI/DisplayPort/USB-C), HDCP 2.3 (HDMI/DisplayPort/USB-C)
- USB концентратор: USB версия 3.2 Gen1/5 Gbps, USB-B за поточно качване x 1, USB-A за поточно изтегляне x 4 (с 2 за бързо зареждане В.С 1.2)

Картина/дисплей

- Размер на панела: 48,9 инча/124,3 см
- Съотношение на размерите на картината: 32:9
- Тип на панел на монитора: QD OLED
- Стъпка на пикселите: 0,233 x 0,233 мм
- Яркост: SDR: 250 (APL 100%) нита, HDR: 450 (APL 10%) нита, HDR E/P: 1000 (APL 3%) нит
- Цветове на дисплея: Поддръжка на 1,07 милиарда цвята (10 бита)
- Цветова гама (основна): NTSC 127,4%*, sRGB 153,1%*, Adobe RGB 125,2%*
- Цветова гама (мин.): DCI-P3: 99%*
- Съотношение на контраста (типично): 15 000 000 : 1
- SmartContrast: Mega Infinity DCR
- Време на отговор (типично): 0,03 ms (от сиво до сиво)*
- Зрителен ъгъл: при C/R > 10000
- Подобрение на картината: SmartImage game
- Максимална разделителна способност: 5120 x 1440 при 240 Hz
- Ефективна зона на гледане: 1196,7 (X) x 339,2 (B) – при 1800R извивка*
- Честота на сканиране: 30 – 388 kHz (X)/48 – 240 Hz (B)
- sRGB
- Delta E: ≤ 2 (sRGB)
- Flicker-free
- Плътност на пикселите: 108,77 PPI

- Режим LowBlue
- Покритие на екрана на дисплея: Антирефлексна защита, 2H
- Кратко закъснение при въвеждане
- EasyRead
- Технология AMD FreeSync™: Premium Pro
- G-SYNC: Съвместимост 50 Hz ~ 240 Hz*
- HDR: Сертифициран с DisplayHDR True Black 400
- Ambiglow: 3-странен
- Формат на пикселите: RGB Q-Stripe*

Подаване на мощност

- Максимално подаване на мощност: До 90 W (5 V/3 A, 7 V/3 A, 9 V/3 A, 10 V/3 A, 12 V/3 A, 15 V/3 A, 20 V/4,5 A)
- Версия: USB PD версия 3.0

Удобство

- Вградени високоговорители: 7,5 W x 4, DTS
- Plug & Play съвместимост: DDC/CI, Mac OS X, sRGB, Windows 11/10/8.1/8
- Удобство за потребителя: Включване/изключване на захранването, Меню/ОК, Въвеждане/Нагоре, Настройки за игри/надолу, Режим за игри SmartImage/Назад
- Езици на екранното меню: Португалски (Бразилия), Чешки, Холандски, Английски, Фински, Френски, Немски, Гръцки, Унгарски, Италиански, Японски, Корейски, Полски, Португалски, Руски, Испански, опростен китайски, Шведски, Турски, Традиционен китайски, украински
- Други удобства: ключалка "Кенсингтън", VESA монтиране (100 x 100 мм)
- MultiView: Режим PIP/PBP, 2 устройства
- KVM
- Слаба синя светлина: Съвместимост със слаба синя светлина*

Звук

- Изходна мощност: 30 W, 2.2-канални
- Подобрение на звука: DTS Sound
- Конфигурация на високоговорител: 7,5 W x 2 високоговорителя за високи честоти, 7,5 W x 2 високоговорителя за ниски честоти с порт за поток

Стойка

- Регулиране на височината: 120 мм
- Шарнирен: +/- 20 градуса
- Накланяне: -5/15 градуса

Захранване

- Електрозахранване: Вътрешен, 100 – 240 V променлив ток, 50 – 60 Hz
- Режим изключено: 0,3 W (обикн.)
- Режим включено: 163,35 W (обикн.)
- Режим готовност: 0,5 W (обикн.)
- LED индикатор на захранването: Включено – бяло, Режим на готовност – Бяло (мигащо)
- Енергиен етикет с клас: G

Размери

- Опаковка в мм (Ш x В x Д): 1290 x 300 x 475 мм
- Изделие без стойка (мм): 1195 x 369 x 181 мм
- Изделие със стойка (макс. височина): 1195 x 544 x 359 мм

Тегло

- Изделие с опаковка (кг): 19,41 кг
- Изделие със стойка (кг): 13,96 кг
- Изделие без стойка (кг): 10,82 кг

Работни условия

- Надморска височина: Работа: +12 000 фута (3658 м), Неактивност: +40 000 фута (12 192 м)
- Температурен диапазон (работен): 0°C до 40 °C
- Средно време между отказите: 30 000 час(а)
- Относителна влажност: 20 – 80% %
- Температурен диапазон (съхранение): -20°C до

Спецификации

60 °C

Устойчивост

- Околна среда и енергия: Директива RoHS
- Рециклируеми материали на опаковката: 100 %
- Специфични субстанции: Без живак, Корпус без PVC/BFR

Съответствие и стандарти

- Одобрения от регулаторните органи: CB, CE маркировка, FCC Class B, ICES-003, CU-EAC, Директива за ограничение на опасните вещества на Евразийския икономически съюз, TUV/ISO9241-307, TUV-BAUART, cETLus

Корпус

- Цвят: Бяло
- Покритие: Текстурирано

Какво има в кутията?

- Кабели: HDMI кабел, DisplayPort кабел, USB кабел за поточно качване, USB-C към USB-C кабел, захранващ кабел
- Монитор със стойка
- Документация за потребителя
- Аксесоар: Дистанционно управление, конзола VESA

Дата на издаване
2024-05-10

Версия: 7.2.3

EAN: 87 12581 80167 0

© 2024 Koninklijke Philips N.V.
Всички права запазени.

Спецификациите могат да се променят без предупреждение. Търговските марки са собственост на Koninklijke Philips N.V. или на съответните си притежатели.

www.philips.com

- * Радиус на дъгата на извивката на дисплея в мм
- * Активни пиксели: 5120 (X) x 1440 (B). Общ брой пиксели: 5136 (X) x 1456 (B); допълнителни 8 пиксела от всяка страна, място, запазено за pixel orbiting.
- * Стойност на време за отговор, равняваща се на SmartResponse. Моделът на измерване е 1 хоризонтална линия.
- * Advanced Micro Devices, Inc 2020. Всички права запазени. AMD и стрелката лого на AMD, AMD FreeSync™ и комбинации от тях са търговски марки на Advanced Micro Devices, Inc. Другите имена на продукти в тази публикация са само за идентификационни цели и могат да бъдат търговски марки на съответните им собственици.
- * Не забравяйте да актуализирате NVIDIA® G-SYNC® драйвера до най-новата версия, вижте повече информация на уебсайта на NVIDIA: <https://www.nvidia.com/>
- * Съвместимост с G-Sync, поддържа само VRR (Променлива скорост на обновяване) от 50 Hz до 240 Hz.
- * Уверете се, че графичната ви карта поддържа NVIDIA® G-SYNC®
- * DCI-P3 покритие, базирано на CIE1976
- * Зона NTSC, базирана на CIE1976
- * Зона sRGB, базирана на CIE1931
- * Зона на Adobe RGB, базирана на CIE1976
- * Съотношението на излъчваната от дисплея светлина в диапазона от 415 – 455 nm към излъчваната от дисплея 400 – 500 nm трябва да бъде по-малко от 50%.
- * За най-добра производителност винаги се уверявайте, че вашата графична карта може да постигне максимална разделителна способност и честота на опресняване на този дисплей Philips.
- * За функцията на USB-C за захранване и зареждане вашият преносим компютър/устройство трябва да поддържа спецификациите на стандарта за подаване на мощност за USB-C. Моля, проверете в ръководството за потребителя на вашия преносим компютър или при производителя за повече подробности.
- * За видеоподаване чрез USB-C вашият преносим компютър/вашето устройство трябва да поддържа режим USB-C DP Alt
- * Мониторът може да изглежда различно от характерните изображения.