



Philips Evnia Gaming  
Monitor  
QD OLED mängumonitor

### Evnia 8000

49 (48,9" / 124,3 cm diagonaal)  
5120 × 1440 (Dual QHD)



49M2C8900

## Mängud, mis ulatuvad innovatsioonist kaugemale

Suurendage oma mängukogemust selle monitori uskumatu kontrastsust tootva QD OLED-ekraaniga, 32:9 kumera SuperWide-ekraaniga ja eksklusiivse Ambiglow-funktsiooniga, et saaksite määrata ruumi meeleolu iga mängu jaoks.

#### Mängija vajaduste järgi loodud funktsioonid

- Ambiglow võimendab halo abil meelelahutuslikkust
- LowBlue režiim ja värelusvaba pilt, et silmad puhkaksid
- DTS Sound™ 30 W väljundiga: täiustatud heli jaoks

#### Mõeldud kiire tegevuse jaoks

- AMD FreeSync™ Premium Pro; sujuv ja väikese viiteaajaga HDR mängimine
- Ülikiire 240 Hz värskendussagedus praktiliselt viivitusteta mängimiseks
- Sertifitseeritud NVIDIA® G-SYNC® ühilduvus tagab sujuva ja kiire mängimise
- SmartImage mängurežiim on mänguhuviliste jaoks optimeeritud
- VESA Certified ClearMR: täpseks hägususe testimiseks

#### Kaasahaarav pilt

- Kumera kujuga ekraan kaasahaaravamaks kogemuseks
- DisplayHDR™ TrueBlack 400 pakub uskumatuid varjudetaile
- Tõene 10-bitine ekraan teeb visuaalidel sujuvamaid kaldeid
- QD OLED suurepärase värvide ja erksate visuaalide jaoks

EVNIA

PHILIPS

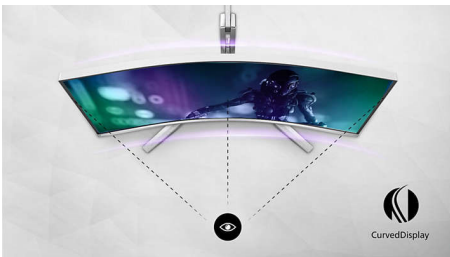
## Esiletõstetud tooted

### QD OLED tehnoloogia



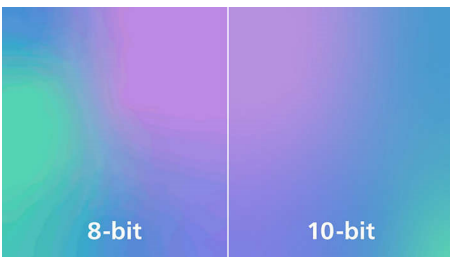
QD-OLED esindab hübriidset lähenemisviisi, mis ühendab OLED-paneelid ja Quantum Doti tehnoloogia. Kombineerides mõlema parimaid omadusi, tagab QD-OLED suure kontrastsuse, sügavad mustad toonid ning piiramatud vaatenurgad koos suurema tippheleduse ja erksamate värvidega.

### Kumer ekraan



Lauamonitorid pakuvad isiklikku kasutajakogemust, milleks kumer kuju täiuslikult sobib. Kumer ekraan tagab meeldiva ja peene kaasahaarava efekti, mis võimaldab teil laua taga istudes tegevuse keskpunktis olla.

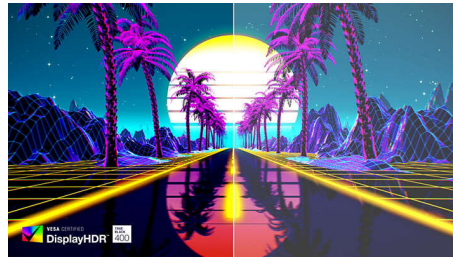
### Tõeline 10-bitine värvisügavus



Selle Philipsi tõetruu 10-bitise värvikuvaga saate näha värvikriitilist erialast tööd, mis on

erakordselt täpne ja vastab professionaalsetele standarditele. Võrreldes tavalise 8-bitise värvikuvaga, teeb see Philipsi monitor sujuvamate gradientide saavutamiseks loomulikumat siiret värvitoonide vahel.

### DisplayHDR™ True Black 400



See Philipsi monitor on serditud VESA DisplayHDR™ True Black 400-ga. Tulemuseks on hämmastavalt täpsed varjudetailid sügavamate mustade toonidega, mis annavad märkimisväärse visuaalse kogemuse võrreldes tavaliste sama maksimaalse heleduse kuvaritega. Sellel Philipsi monitoril on mitu HDR-režiimi, mis on optimeeritud teie kasutusstenaariumide jaoks: HDR-mäng, HDR-film, HDR-foto ja VESA DisplayHDR-i serditud tase.

### Ülikiire 240 Hz värskendussagedus



Kiiret reageerimist nõudvate mängude puhul pakub ülikiire 240 Hz värskendussagedus ülisjuvat ja viivitusteta mänguelamust. See Philipsi ekraan joonistab ekraanipildi kuni 240 korda sekundis, mis on märksa suurem kui tavalise ekraani puhul. Eriti selliste tempokate mängude puhul nagu FPS ja võidusõidumängud, annab 240 Hz suurepärase liikumise ja selged

visuaalid. Philipsi 240 Hz-ga on pilt mänguekraanil moonutuste ja kummitusteta. Tunnetate sügavat mängimise kogemust, nagu oleks kõik päris elus.

### NVIDIA® G-SYNC® ühilduv



Intensiivsete ja kõrge värskendussagedusega mängude mängimisel võib ilma optimaalse graafiksünkrooniseta tekkida ekraani rebend. See Philipsi ekraan on sertifitseeritud kui NVIDIA® G-SYNC® ühilduv, vähendab ekraani rebenemist ja sünkroonib teie monitori värskendussageduse graafikakaardi väljundiga ja tagab nii sujuvama mängimise. Stseenid ilmuvad kohe, objektid on teravamad ja mängimine ise sujuvam, luues nii hämmastava visuaalse kogemuse ja tõsise konkurentsieelse.

### AMD FreeSync™ Premium Pro



Mängimine ei peaks tähendama valikut ebauhtlase mängu või vigaste kaadrite vahel. AMD FreeSync™ Premium Pro tekitab tõetruu HDR mängukogemuse: kombinatsioon sujuvast mängust maksimaalsel jõudlusel, suurepärase dünaamilise ulatusega pildist ja väikesest viiteajast.

# Spetsifikatsioon

## Ühenduvus

- Signaali sisend: HDMI 2.1 x 1, DisplayPort 1.4 x 1, USB-C x 1 (DP Alt režiim, Power Delivery)
- Sünkroonimissisend: Eraldi sünkroonimissisend
- Heli (sisse/välja): Heliväljund
- HDCP: HDCP 1.4 (HDMI / DisplayPort / USB-C), HDCP 2.2 (HDMI / DisplayPort / USB-C), HDCP 2.3 (HDMI / DisplayPort / USB-C)
- USB-jaotur: USB versioon 3.2 Gen1 / 5Gbps, USB-B ülesvool x 1, USB-A allavool x 4 (ühe kiirloomimisega B.C 1.2)

## Pilt/Ekraan

- Ekraani suurus: 48,9 tolli / 124,3 cm
- Kuvasuhe: 32:9
- Monitori paneeli tüüp: QD OLED
- Pikslite mõõt: 0,233 x 0,233 mm
- Heledus: SDR: 250 (APL 100%) nitt, HDR: 450 (APL 10%) nitt, HDR E/P: 1000 (APL 3%) nt
- Ekraani värvid: Värvide tugi 1,07 miljardit värvi (10 bitti)
- Värvihaare (tüüpiline): NTSC 127,4%\*, sRGB 153,1%\*, Adobe RGB 125,2%\*
- Värvihaare (min): DCI-P3: 99%\*
- Kontrastsus (tavaline): 1500000:1
- SmartContrast: Mega Infinity DCR
- Reaktsiooniaeg (tavaline): 0,03 ms (hallist hallini)\*
- Vaatenurk: 178° (H) / 178° (V), @ C/R &gt; 10
- Pildiparandus: SmartImage mäng
- Maksimaalne resolutsioon: 5120 × 1440, 240 Hz juures
- Vaadeldav pind: 1196,7 (H) × 339,2 (V) – kumerusega 1800R\*
- Skannimissagedus: 30–388 kHz (H) / 48–240 Hz (V)
- sRGB
- Delta E: &lt; 2 (sRGB)
- Ilma võbeluseta
- Pikslitihedus: 108,77 PPI
- LowBlue režiim
- Ekraani kattekiht: Peegeldumisvastane aine, 2H

- Väike sisendviivitus
- EasyRead
- AMD FreeSync™-i tehnoloogia: Premium Pro
- G-SYNC: Ühilduv 50 Hz ~ 240 Hz\*
- HDR (High Dynamic Range): DisplayHDR True Black 400 serditud
- Ambiglow: 3 küljel
- Piksli vorming: RGB Q-triip\*

## Elektriga varustamine

- Maksimaalne elektriga varustamine: Kuni 90 W (5 V / 3 A, 7 V / 3 A, 9 V / 3 A, 10 V / 3 A, 12 V / 3 A, 15 V / 3 A, 20 V / 4,5 A)
- Versioon: USB PD versioon 3.0

## Mugavus

- Sisesehitatud kõlarid: 7,5 W × 4, DTS
- Plug & Play ühilduvus: DDC/CI, Mac OS X, sRGB, Windows 11 / 10 / 8,1 / 8
- Mugavusfunktsioonid: Toite sisse-/väljalülitamine, Menüü/OK, Sisend/üles, Mängu seadistused / alla, SmartImage mäng / tagasi
- OSD keeled: Portugali (Brasiilia), Tšehhi, Hollandi, Inglise, Soome, Prantsuse, Saksa, Kreeka, Ungari, Itaalia, Jaapani, Korea, Poola, Portugali, Vene, Hispaania, Lihtsustatud hiina, Rootsi, Türgi, Traditsiooniline hiina, Ukraina
- Muud mugavusfunktsioonid: Kensingtoni lukk, VESA kinnitus (100 x 100 mm)
- Mitmikvaade: PiP/PbP-režiim, 2 x seadmed
- KVM
- Sinise valguse vähendamise tehnoloogia: Vastavus sinise valguse vähendamise tehnoloogiaga\*

## Heli

- Väljundvõimsus: 30 W, kanal 2,2
- Heli täiustused: DTS heli
- Kõlari konfiguratsioon: 7,5 W x 2 kõrgsageduskõlarit, 7,5 W x 2 basskõlarit voolupordiga

## Alus

- Kõrguse reguleerimine: 120 mm
- Pöördkinnitus: -/+ 20 kraadi
- Kalle: -5/15 kraadi

## Toide

- Toide: Sisemine, 100–240 V AC, 50–60 Hz
- Väljalülitatuna: 0,3 W (tüüp.)
- Sisse lülitatud: 163,35 W (tüüp.)
- Ooterežiim: 0,5 W (tüüp.)
- Toite LED-tuli: Töörežiim, valge, Ooterežiim, valge (vilkvu)
- Energiamärgise klass: G

## Mõõtmed

- Pakendi mõõtmed (mm, L xK x S): 1290 x 300 x 475 mm
- Toode ilma aluseta (mm): 1195 x 369 x 181 mm
- Toode koos alusega (maks. kõrgus): 1195 x 544 x 359 mm

## Kehakaal

- Toode koos pakendiga (kg): 19,41 kg
- Toode alusega (kg): 13,96 kg
- Toode ilma aluseta (kg): 10,82 kg

## Töötingimused

- Kõrgus: Töötab kõrgusel kuni +12 000 jalga (3658 m), ei tööta alates kõrgusest +40 000 jalga (12 192 m)
- Temperatuurivahemik (kasutamisel): 0 °C kuni 40 °C °C
- Keskmise riketevaheline aeg: 30 000 tund(i)
- Suhteline õhuniiskus: 20–80% %
- Temperatuurivahemik (säilitamisel): -20°C kuni 60°C °C

## Jätkusuutlikkus

- Keskkonnanõuded ja energiasäästlikkus: RoHS
- Ringlussevõetav pakend: 100 %
- Eriained: Ei sisalda elavhõbedat, PVC-/BFR-vaba

# Spetsifikatsioon

korp

## Vastavus ja standardid

- Heakskiidud: CB, CE-märgis, FCC, energiklass B, ICES-003, CU-EAC, EAEU RoHS, TUV/ISO9241-307, TUV-BAUART, cETLus

## Korpus

- Värv: Valge
- Viimistlus: Tekstuurne

## Mis on kastis?

- Kaablid: HDMI-kaabel, DisplayPort-kaabel, USB ülesvoolu kaabel, USB-C- USB-C kaabel, toitekaabel
- Monitor alusega
- Kasutajadokumentatsioon
- Tarvik: Kaugjuhtimispult, VESA kronstein

Väljalaske kuupäev  
2024-04-23

Versioon: 8.3.2

EAN: 87 12581 80166 3

© 2024 Firma Koninklijke Philips N.V.  
Kõik õigused kaitstud

Spetsifikatsioone võib muuta ette teatamata  
Kaubamärgid kuuluvad firmale Koninklijke Philips N.V.  
või vastavatele omanikele.

[www.philips.com](http://www.philips.com)

- \* Ekraani kumeruse kaare raadius (mm)
- \* Aktiivpikslid: 5120 (K) × 1440 (V). Pikslite koguarv: 5136 (K) × 1456 (V); 8 lisapikslit mõlemal küljel, pikslite orbiidi jaoks reserveeritud ruum.
- \* Reageerimisaja väärtus võrdub SmartResponse'iga. Mõõtmismuster on 1 horisontaalne joon.
- \* 2020 Advanced Micro Devices, Inc. Kõik õigused kaitstud. AMD, AMD noolega logo, AMD FreeSync™ ja nende kombinatsioonid on ettevõtte Advanced Micro Devices, Inc. kaubamärgid. Teised selles kirjutises kasutatud toote nimed on välja toodud üksnes informatiivsel eesmärgil ja võivad olla nende vastavate omanike kaubamärgid.
- \* Veenduge, et uuendate NVIDIA® G-SYNC® draiveri uusimale versioonile, lisateavet vaadake NVIDIA veebisaidilt: <https://www.nvidia.com/>
- \* G-Sync ühilduvus toetab ainult VRR (muutuv värskendusmäär) alates 50 - 240 Hz.
- \* Veenduge, et teie graafikaart toetab NVIDIA® G-SYNC® kaarti
- \* DCI-P3 katvus, mille aluseks on CIE1976
- \* NTSC ala vastavalt standardile CIE1976
- \* sRGB ala vastavalt standardile CIE1931
- \* Adobe RGB ala vastavalt standardile CIE1976
- \* Ekraani emissioonvalguse vahemikus 415–455 nm ja 400–500 nm ekraanikiirguse suhe peab olema alla 50%.
- \* Parima jõudluse saavutamiseks kontrollige, kas teie graafikaart võimaldab selle Philipsi ekraani maksimaalset eraldusvõimet ja värskenduskiirust.
- \* USB-C kaudu elektriga varustamiseks ja laadimiseks peab sülearvuti/seade toetama USB-C standardse elektriga varustamise nõudeid. Üksikasju lugege sülearvuti kasutusjuhendist või küsige tootjalt.
- \* USB-C kaudu videote edastamiseks peab teie sülearvuti/seade toetama režiimi USB-C DP Alt
- \* Monitor võib pildil näidatust erineda.