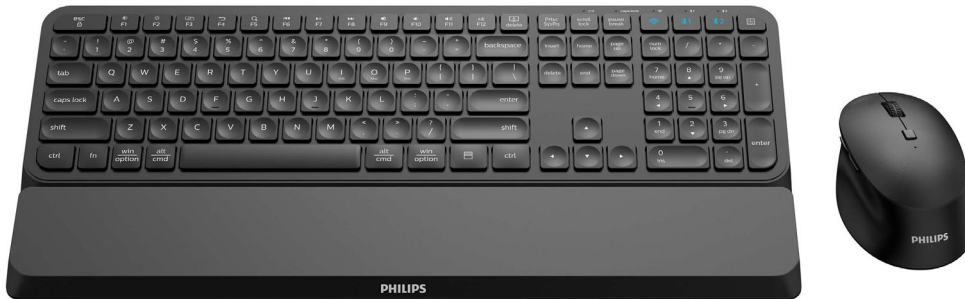


Philips 6000 series  
Duo clavier-souris sans fil

Fonctionnalité multi-appareil

Repose-paume amovible  
Conception basse  
Jusqu'à 3 200 PPP (ajustable)



SPT6607B

## La commodité du sans fil, un design compact

Ce duo clavier-souris est pensé pour la productivité. Il offre une connexion sans fil, un repose-paume amovible, une souris avec une sensibilité de 3 200 PPP et une capacité de connexion à trois appareils maximum, pour un espace de travail optimisé et ultra-connecté.

### Une technologie avancée pour des performances de pointe

- Jusqu'à 3 200 PPP

### Commodité du sans-fil

- Connexion sans fil 2,4 GHz pour un espace de travail entièrement sans fil
- Appairez-le à 3 appareils maximum pour une commodité maximale
- Économie d'énergie intelligente

### Une conception pensée pour le confort

- Repose-paume ergonomique pour plus de confort

### Conçue pour assurer des performances optimales

- Raccourcis multimédias pratiques
- Les touches basses sont stylées et réactives
- Compatibilité avec différents systèmes d'exploitation pour une utilisation multi-appareil

# PHILIPS

Duo clavier-souris sans fil  
Fonctionnalité multi-appareil Repose-paume amovible, Conception basse, Jusqu'à 3 200 PPP (ajustable)

SPT6607B/19

## Points forts

### Connexion sans fil 2,4 GHz



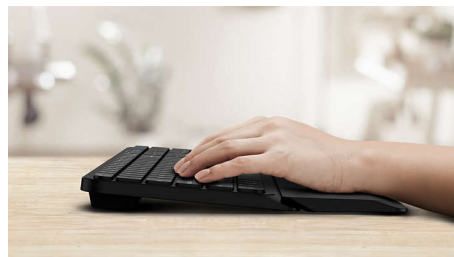
Évitez les câbles autour de votre ordinateur. Tout clavier ou souris offrant cette fonction permet une connexion sans fil rapide 2,4 GHz à n'importe quel PC. L'installation est simple et le design élégant, pour un espace de travail net et sans fil.

### Apparez-le à 3 appareils maximum



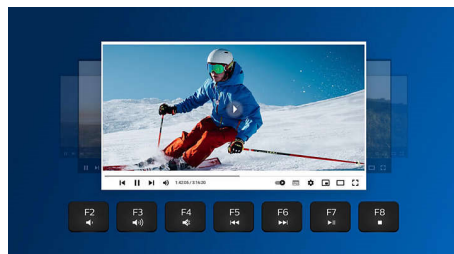
Superbe duo clavier-souris polyvalent permettant de basculer facilement entre trois appareils, dont tout ordinateur, tablette ou smartphone. Fini de travailler sur un seul appareil : vous pouvez facilement en changer.

### Repose-paume ergonomique



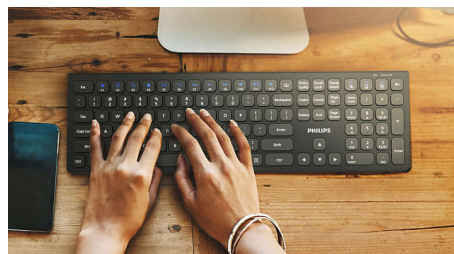
Le repose-paume permet de positionner confortablement vos mains sur le clavier et de reposer vos paumes lorsque vous ne tapez pas.

### raccourcis multimédias



Ces raccourcis multimédias vous permettent de sélectionner d'un simple clic la diffusion de musique, le volume ou la lecture de vidéos.

### Touches basses



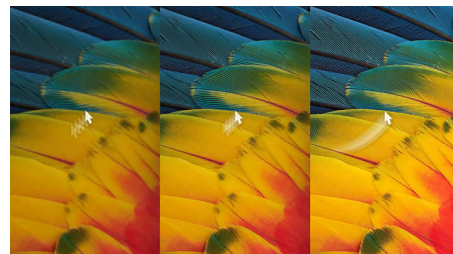
Les touches basses apportent une touche de style. Elles sont rapides et réactives pour la frappe.

### Compatibilité avec différents systèmes d'exploitation



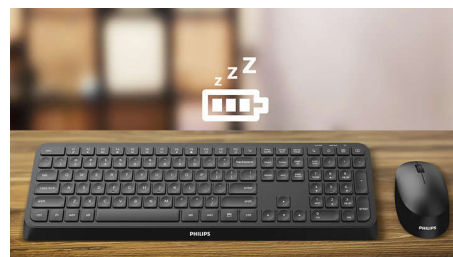
Compatible avec iOS, Mac et Windows : des raccourcis permettent de passer facilement de l'un à l'autre.

### Jusqu'à 3 200 PPP



Cette souris présente 5 niveaux de sensibilité : 800/1 200/1 600/2 400/3 200. La sensibilité maximale de 3 200 PPP offre un lissage et une précision plus élevés.

### Économie d'énergie intelligente



La fonction Économie d'énergie intelligente bascule le duo en mode Veille pour économiser de l'énergie lorsqu'il est inactif.

# Caractéristiques

## Système d'exploitation / configuration requis(e)

- Configuration requise pour le système: Microsoft Windows 7, Windows 8, Windows 10 ou ultérieur ; Linux V1.24 et ultérieur ; Mac OS 10.5 et ultérieur ;

## Caractéristiques physiques

- Dimensions (L x l x H): Clavier : 433 x 196 x 22 mm ; souris : 117 x 75 x 39 mm
- Poids: Clavier : 739 g ; souris : 97 g

## Caractéristiques techniques

- Connectivité: 2,4 GHz et Bluetooth® 3.0/5.0
- Type de produit: Duo clavier-souris sans fil
- Touches: 110 touches
- Type de latéralité: Souris pour droitier/droitière
- Matériau du panneau avant - clavier: Panneau avant - plastiques
- Précision du capteur optique - souris: 800-1 200 (par défaut) - 1 600-2 400-3 200 PPP



Date de publication  
2024-04-24

Version: 5.0.1

EAN: 87 12581 77997 9

© 2024 Koninklijke Philips N.V.  
Tous droits réservés.

Les caractéristiques sont sujettes à modification sans préavis. Les marques commerciales sont la propriété de Koninklijke Philips N.V. ou de leurs détenteurs respectifs.

[www.philips.com](http://www.philips.com)