

# PHILIPS

32:9 SuperWide Curved  
Monitor mit USB-C

Curved Business Monitor

6000er Serie

49 (124 cm/48,8" Diagonale)

5.120 x 1.440 (Dual QHD)

49B2U6900CH



## Neu definierter Workflow für die Produktivität mit Pop-up-Webcam

Dieser Monitor wurde mit allem ausgestattet, was Sie für einen gemeinschaftlichen Remote-Arbeitsplatz benötigen. Die Webcam verfügt über neue Funktionen wie automatisches Framing, eine Statusleuchte (Busy Light) und eine verstellbare Webcam für ein unvergleichliches Videokonferenzenerlebnis.

### Erstklassige Bildqualität

- DisplayHDR 400 für realistischere und erstklassige Bilder

### USB-C-Verbindung mit nur einem Kabel

- RJ-45 auf USB-C ermöglicht eine einfache und sichere Netzwerkverbindung

### Entwickelt, um Ihre Arbeitsweise zu unterstützen

- Eyesafe zertifizierter Blaulichtschutz und Farbtreue
- 32:9 SuperWide-Bildschirm ersetzt mehrere Monitore
- Auf verschiedene Quellen mit zwei Geräten zugreifen und diese anzeigen
- Geschwungenes Monitordesign für ein intensives Erlebnis
- Statusleuchte: Zum Einstellen Ihres Arbeitsstatus
- Haken für Kopfhörer: Für individuelle Aufbewahrung
- SmartKVM: Zum einfachen Umschalten zwischen Quellen.
- KI-gestützte, automatische Bildanpassung der Webcam: Für dynamische Videoanrufe
- Verstellbare Webcam: Für komfortable Videokonferenzen.
- SoftBlue Technologie: Für ein angenehmes Fernseherlebnis

## Besonderheiten

### DisplayHDR 400



Das VESA-zertifizierte DisplayHDR 400 bietet im Vergleich zu herkömmlichen SDR-Displays ein deutlich hochwertigeres Erlebnis. Im Gegensatz zu anderen HDR-kompatiblen Bildschirmen erzeugt echtes DisplayHDR 400 erstaunliche Helligkeit sowie ebensolche Kontraste und Farben. Mit einer globalen Dimmfunktion und minimaler Helligkeit von bis zu 400 Nit werden Bilder mit sichtbaren Highlights und intensiveren, unterscheidbareren Schwarztönen zum Leben erweckt. DisplayHDR 400 erzielt ein volleres Spektrum mit kräftigen neuen Farben und sorgt für ein visuelles Erlebnis, das Ihre Sinne wahrlich anregt.

### KI-gestützte, automatische Bildanpassung der Webcam



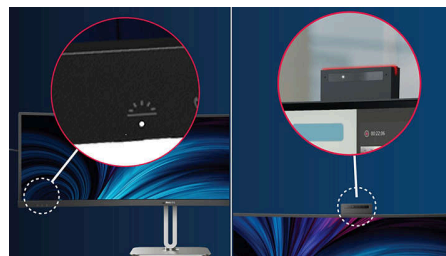
Diese KI-gestützte Funktion eignet sich perfekt für Videokonferenzen mit mehreren Personen. Sobald eine oder mehrere Personen ins Bild der Webcam treten, passt die KI-gestützte Funktion den Rahmen automatisch so an und vergrößert ihn, dass alle Teilnehmer in Rahmen passen. Verlassen Teilnehmer das Bild, passt sich die KI-gestützte Webcam ebenfalls entsprechend an und ist somit ideal für lange Meetings und Teamgespräche.

### Verstellbare Webcam



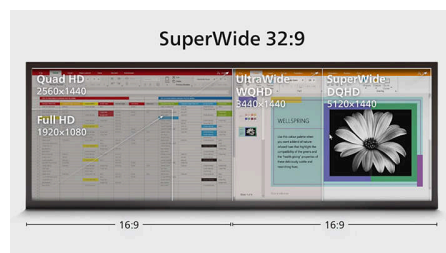
Mit dieser Funktion können Sie Videokonferenzen noch komfortabler durchführen. Durch die 30-Grad-Einstellung der Webcam können Benutzer jetzt bequem von jeder Position aus anrufen und an Besprechungen teilnehmen.

### Statusleuchte



Diese Funktion bietet Ihnen Privatsphäre und ermöglicht optimale Zusammenarbeit in einem viel beschäftigten Büro. Um anderen Personen zu signalisieren, dass sie gerade beschäftigt sind, können Benutzer einfach die Taste für die Statusleuchte unten links auf der Bildschirmblende drücken, und die Leuchte an der Webcam leuchtet rot. Darüber hinaus kann die Statusanzeigefunktion auch mit dem Microsoft Teams-Status des Benutzers synchronisiert werden.

### 32:9 SuperWide



Unser 124 cm (49") SuperWide-Bildschirm mit einer Auflösung von 5.120 x 1.440 Bildpunkten wurde entwickelt, um mehrere Bildschirme durch

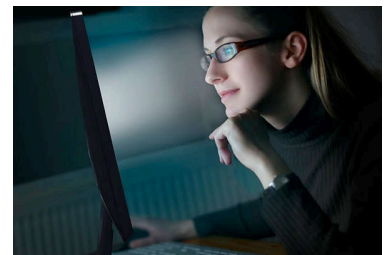
eine beeindruckend breite Ansicht zu ersetzen. Er bietet eine Anzeige wie zwei 69 cm (27") Quad HD-Displays im Format 16:9 nebeneinander. SuperWide-Monitore ermöglichen den gleichen Bildschirmbereich wie zwei Monitore, aber ohne komplizierte Einrichtung.

### Haken für Kopfhörer



Die Kopfhöreraufbewahrung gab es mit dieser Funktion zuvor noch nicht. Ziehen Sie den Haken an der Seite des Monitors vorsichtig nach unten: Diese Funktion sorgt für einen aufgeräumten Schreibtisch und bietet eine praktische Lösung für das Kabelmanagement am Arbeitsplatz.

### SoftBlue Technologie zur Reduzierung der Blaulichteinwirkung



Die SoftBlue Technologie verbessert den visuellen Komfort und Schutz vor gesundheitsschädlichen Auswirkungen, die durch längere Einwirkung von Blaulicht verursacht werden. Das reduzierte Blaulicht, das Verhältnis von Display-Emissionslicht im Bereich von 415–455 nm bis 400–500 nm ist auf weniger als 50 % reduziert. Dadurch bietet die SoftBlue Technologie optimalen visuellen Komfort, minimiert die Belastung der Augen und unterstützt eine anhaltende Fokussierung. Zudem wurde die SoftBlue LED-Technologie vom TÜV Rheinland Eyesafe auf ihre Wirksamkeit bei der Reduzierung von Blaulicht (Hardware-Lösung) geprüft und zertifiziert.

## Besonderheiten

### USB-C-Dockingstation mit RJ45



Vereinfachen Sie Verbindungen Ihrer Peripheriegeräte vom Monitor bis zum PC dank einer Ein-Kabel-Kopplung mit USB-C-Anschluss, einschließlich Netzwerken, einem hochauflösenden Videoausgang von PC zu Monitor und Surfen im Internet ohne zusätzliches Netzkabel sowie ohne LAN-Anschluss Ihres Notebooks. Die RJ45-Verbindung über USB-C bietet bei Bedarf eine schnelle und sichere Verbindung. Dank schnellster

Geschwindigkeiten gelingt eine blitzschnelle Datenübertragung zwischen Festplatte und PC. Außerdem ermöglicht Ihnen USB-C, Ihr Notebook ohne weiteres Stromkabel mit Strom vom Monitor zu betreiben und aufzuladen.

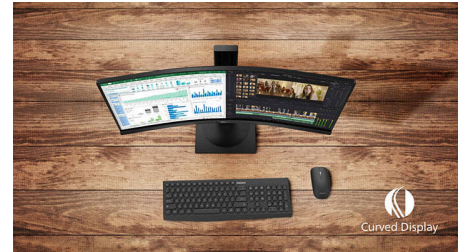
### TÜV Rheinland Eyesafe



Der Philips Monitor entspricht dem TÜV Rheinland Eyesafe® Standard, um Sie effektiv vor langer Exposition gegenüber Blaulicht zu schützen. Der immer eingeschaltete

Blaulichtfilter verringert nicht nur die digitale Belastung der Augen, sondern garantiert auch die Farbintegrität.

### Geschwungenes Monitordesign



Desktop-Monitore bieten eine persönliche Benutzererfahrung, für die sich ein geschwungenes Design gut eignet. Der geschwungene Bildschirm sorgt für einen angenehmen, subtilen Effekt, der Sie in den Fokus rückt.



Built-in Speaker

## Daten

### Bild/Anzeige

**Größe des Displays:** 124 cm (48,8 Zoll)

**Seitenverhältnis:** 32:9

**LCD-Displaytyp:** VA LCD

**Art der Hintergrundbeleuchtung:** W-LED-System

**Pixelgröße:** 0,2328 x 0,2328 mm

**Helligkeit:** 450 cd/m<sup>2</sup>

**Display-Farben:** 1,07 Milliarden (8 Bit + FRC)

**Farbspektrum (Standard):** NTSC: 97 %\*, sRGB: 119 %\*

**Kontrastverhältnis (Standard):** 3.000:1

**SmartContrast:** 80.000.000:1

**Reaktionszeit (Standard):** 4 ms (Grau zu Grau)\*

**Blickwinkel:** 178° (H) / 178° (V), Bei C/R > 10

**Bildoptimierung:** SmartImage

**Maximale Auflösung:** 5.120 x 1.440 bei 75 Hz

**Effektive Bildfläche:** 1.191,936 mm (H) x 335,232 mm (V)

**Abtastfrequenz:** HDMI: 30–140 kHz (H)/48–75 Hz (V); DP: 30–114 kHz (H)/48–75 Hz (V); USB-C: 30–75 Hz

**sRGB**

**Delta E:** < 2

**Flimmerfrei**

**Pixeldichte:** 109 PPI

**LowBlue Modus**

**Bildschirmbeschichtung:** Blendfrei, 3 H,

Glanzschleier 25 %

**SmartUniformity:** 93 bis 105 %

**Adaptive Synchronisation**

**HDR:** DisplayHDR 400-zertifiziert

### Konnektivität

**Signal-Eingang:** 2 x HDMI 2.0, 1 x DisplayPort 1.4, 2 x USB-C (Upstream, DP-Wechselmodus, Daten, PD bis zu 100 W)

**Synchronisationseingang:** Separate

Synchronisation

**Audio-Ein-/Ausgang:** Kombibuchse für Audio-Ausgang/Mikrofon

**RJ45:** Ethernet-LAN bis zu 2.5G\*, Wake On LAN

**HDCP:** HDCP 1.4 (HDMI/DisplayPort/USB-C), HDCP 2.2 (HDMI/DisplayPort/USB-C)

**HBR3:** HBR3 (USB-C / DisplayPort)

**USB-Anschlussbox:** USB 3.2, Gen2, 10 G, Upstream: 1 x USB-C, 2 x USB-C2, Downstream: 4 x USB-A (mit 1 x Schnellladungs-B.C 1.2), 1 x USB-C3 (15 W)

### Power Delivery

**Max. Stromversorgung:** Bis zu 100 W\* (5 V/3 A; 7 V/3 A; 9 V/3 A; 10 V/3 A; 12 V/3 A; 15 V/3 A; 20 V/4,8 A)

**Version:** USB-PD Version 3.0

### Komfort

**Integrierte Lautsprecher:** 5 W x 2

**Plug & Play-Kompatibilität:** DDC/CI, Mac OS X, sRGB, Windows 11/10

**Benutzerkomfort:** Mikro, SmartImage, Eingang, Benutzer, Menü, Ein-/Ausschalter

**OSD-Sprachen (Bildschirmanzeige):**

Portugiesisch (Brasilien), Tschechisch, Niederländisch, Englisch, Französisch, Finnisch, Deutsch, Griechisch, Ungarisch, Italienisch, Japanisch, Koreanisch, Portugiesisch, Polnisch,

Russisch, Chinesisch, Spanisch, Schwedisch,

Chinesisch (traditionell), Türkisch, Ukrainisch

**Weiterer Komfort:** Kensington-Sicherung, Haken für Kopfhörer, VESA-Halterung (100 x 100 mm)

**Steuerungssoftware:** SmartControl

**MultiView:** PIP/PBP-Modus, 2 x Geräte

**Integrierte Webcam:** 5,0-Megapixel-Kamera mit Mikrofon und LED-Anzeige (für Windows 10 Hello)

**Webcam mit automatischer Bildanpassung:** Ja\*

**Webcam mit Kippfunktion:** Ja, -/+30 Grad

**Statusleuchte**

**KVM:** Ja (USB-C1/USB-C2)

**Geräuschreduzierung**

### Stativ

**Höhenverstellung:** 150 mm

**Drehgelenk:** -/+ 30 Grad

**Neigefunktion:** -5/15 Grad

### Leistung

**ECO-Modus:** 37,5 W (Standard)

**Stromversorgung:** Integriert, 100 bis 240 V AC, 50 bis 60 Hz

**Ausgeschaltet:** AC-Schalter für

Komplettabschaltung

**Eingeschaltet:** 48,1 W (Standard) (Testmethode EnergyStar)

**Stand-by-Modus:** 0,3 W (Standard)

**Leistungs-LED-Anzeige:** Betrieb – Weiß, Stand-by-Modus – Weiß (blinkend)

**Energieeffizienzklasse:** F

## Daten

### Abmessungen

Verpackung in mm (B x H x T):

1290 x 300 x 475 mm

Produkt ohne Standfuß (in mm):

1.193 x 373 x 164 mm

Produkt mit Standfuß (max. Höhe):

1.193 x 583 x 268 mm

### Gewicht

Produkt mit Verpackung (in kg): 19,38 kg

Produkt mit Standfuß (in kg): 15,21 kg

Produkt ohne Standfuß (in kg): 11,58 kg

### Betriebsbedingungen

Höhenlage: Betrieb: 3.658 m, außer Betrieb:

12.192 m

Temperaturbereich (in Betrieb): 0 °C bis 40 °C °C

Relative Luftfeuchtigkeit: 20 bis 80 % %

Temperaturbereich (außer Betrieb): -20 °C bis

60 °C °C

MTBF (gezeigt): 70.000 Stunden (ohne

Hintergrundbeleuchtung)

### Nachhaltigkeit

Umweltschutz und Energie: PowerSensor,  
LightSensor, EnergyStar 8.0, EPEAT\*, RoHS, TCO  
Certified Edge

Wiederverwertete Kunststoffe: 85 % + OBP 5 %

Recyclables Verpackungsmaterial: 100 %

Bestimmte Substanzen: Frei von Quecksilber,  
Gehäuse ohne PVC und bromierte  
Flammschutzmittel

### Kompatibilität und Standards

Behördliche Zulassung: CB, CE-Zeichen, FCC  
Klasse B, ICES-003, CU-EAC, EAEU RoHS, TÜV  
Ergo, TÜV/GS, TÜV Eyesafe zertifiziert, cETLus,  
EAC, MEPS, PSE, TCO-zertifiziert

### Gehäuse

Design: Konsistenz

Fuß: Silber

Vorderer Rahmen: Dunkelgrau

Hintere Abdeckung: Dunkelgrau

### Lieferumfang

Kabel: HDMI-Kabel, DisplayPort-Kabel, USB-C-  
auf-C/A-Split-Kabel, Netzkabel

Monitor mit Standfuß

Benutzerdokumentation

\* Radius der Monitorkrümmung in Millimeter

\* Reaktionszeitwert gleich SmartResponse

\* NTSC-Bereich basiert auf CIE1976

\* sRGB-Bereich basiert auf CIE1931

\* Für Videoübertragung über USB-C muss Ihr  
Notebook/Gerät USB-C DP Alt-Modus unterstützen

\* Aktivitäten wie die gemeinsame Verwendung von  
Bildschirmen, Online-Streaming-Video und -Audio über das  
Internet können Ihre Netzleistung beeinträchtigen. Audio-  
und Videoqualität richten sich nach Ihrer Hardware,  
Netzbandbreite und deren Leistung.

\* Für die Stromversorgungs- und Ladefunktion über USB-C  
muss Ihr Notebook/Gerät die USB-C-Power-Delivery-  
Spezifikationen unterstützen. Für weitere Informationen  
lesen Sie das Benutzerhandbuch Ihres Notebooks, oder  
wenden Sie sich an den Hersteller.

\* Die USB-C-Stromversorgung dieses Displays beträgt bis zu  
100 W (normalerweise 96 W). Die maximale Leistung hängt  
von Ihrem Gerät ab.

\* Bei der Berechnung der Energieeinsparung durch  
PowerSensor sind sowohl USB als auch die  
Stromversorgung ausgeschlossen.

\* Die EPEAT-Bewertung ist nur in Ländern gültig, in denen  
Philips das Produkt registriert. Besuchen Sie  
<https://www.epeat.net/>, um den Registrierungsstatus in  
Ihrem Land zu erfahren.

\* Der Monitor kann von den Abbildungen abweichen.

\* Wenn die automatische Bildanpassung der Webcam  
aktiviert ist, liegt die Pixelqualität der Webcam bei 2 M.  
Wenn die automatische Webcam-Anpassung deaktiviert ist,  
liegt die Pixelqualität der Webcam bei 5 M.

\* Wenn die Ethernet-Verbindung zu langsam erscheint,  
öffnen Sie das OSD-Menü und wählen Sie USB 3.0 oder eine  
höhere Version aus, die eine LAN-Geschwindigkeit bis 2.5G  
unterstützt.

