

Philips Evnia Gaming
Monitor
4K UHD 遊戲顯示器

Evnia 5000

27 吋 (68.5 公分)
3840 x 2160 (4K UHD)

27M2N5810



遊戲體驗臻至巔峰

這款顯示器專為追求 4K 體驗的玩家所設計。搭配 1ms MPRT、160Hz 更新率及 4K UHD 解析度，遊戲玩家能盡情享受生動逼真的高品質畫質。

專為遊戲玩家設計的功能

- LowBlue 模式可提供舒適的生產力
- 專為玩家設計的 SmartImage 遊戲模式
- Ambiglow 流光溢彩技術藉由光環強化您的娛樂體驗
- 透過易選功能表切換鍵可快速存取螢幕上的功能表
- SmartErgo 底座可將顯示器調整成符合人體工學的角度

專為快動作打造

- 160Hz 更新率，影像超級順暢優異
- 低輸入延遲可減少裝置到顯示器之間的時間延遲
- 1ms (MPRT) 快速反應可實現銳利影像，享受順暢的遊戲競技

令人沉醉的視覺效果

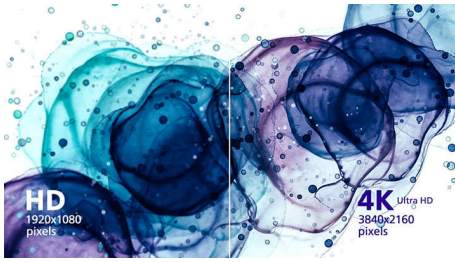
- IPS LED 廣視角技術，提供精準銳利的影像和色彩
- UltraClear 4K UHD (3840x2160) 解析度，畫質精準清晰
- DisplayHDR 400 帶來不同凡響的逼真視覺效果

EVNIA

PHILIPS

焦點

UltraClear 4K UHD 解析度



這款飛利浦顯示器採用高效能面板，可提供 UltraClear 4K UHD (3840 x 2160) 解析度影像。無論您是使用 CAD 解決方案而需要極精細影像的高標準專業人士，或是使用 3D 繪圖應用程式，或是需要處理龐大試算表的金融專業人士，飛利浦顯示器都能為您帶來栩栩如生的影像和圖像。

SmartErgo 底座



SmartErgoBase 是符合人體工學且配備纜線管理功能的顯示器底座。此底座可以水平旋轉、傾斜和旋轉至各種角度，以確保以最舒適的方式使用。可調整高度的底座保證能提供最佳的觀賞感受、減少長時間工作的肌肉緊繃，同時纜線管理功能可減少雜亂的線路，讓工作環境保持整齊和專業。

IPS 技術



IPS 顯示器採用先進技術，創造 178/178 度的超廣視角，讓您可從幾乎任何角度位置觀看顯示器。不同於一般 TN 面板，IPS 顯示器能提供您畫質驚人、色彩逼真的清晰影像，不僅適合欣賞相片、觀看電影、瀏

覽網路，更適合用於講究色彩準確度和亮度穩定性的專業用途。

160Hz 遊戲體驗



在玩精采刺激的遊戲時，您需要不會延遲的超順暢影像。這款飛利浦顯示器畫面刷新率高達每秒 160 次，比一般顯示器更有效地加快速度。若畫面速率太低，螢幕上的敵人看起來會像定點跳躍，難以瞄準射擊。160Hz 的畫面速率可清楚呈現出遺漏的關鍵影像，超流暢顯示敵人動作，讓您能輕鬆瞄準目標。輸入延遲率超低，畫面不撕裂，這款飛利浦顯示器絕對是您最佳的遊戲夥伴。

1ms MPRT 快速反應



MPRT (動態影像反應時間) 可更直覺地描述反應時間，因其直接代表自看見模糊雜訊到影像變得清晰明亮的期間。飛利浦遊戲顯示器搭配 1 ms MPRT，可有效消除含混和動態模糊的狀況，締造更加鮮明、精確的視覺效果，進而增進遊戲體驗。非常適合進行經常快速晃動的刺激電玩遊戲。

LowBlue 模式



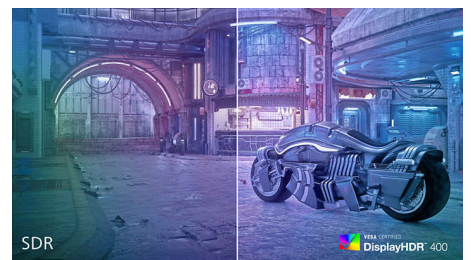
根據研究顯示，LED 顯示器散發的短波長藍光如同紫外線一樣，長期下來會損害眼睛並影響視力。針對健康所開發的飛利浦 LowBlue 模式設定使用智慧軟體技術，可降低有害的短波藍光。

Ambiglow 流光溢彩技術



Ambiglow 流光溢彩技術帶給您嶄新的視覺體驗。創新的 Ambiglow 技術自顯示器後方創造出可強化畫面效果的光環。由快速處理器分析接收影像內容，並根據影像持續調整放射燈光的色彩及亮度。特別適合觀賞電影、體育活動或玩遊戲，飛利浦 Ambiglow 流光溢彩技術提供您獨特且令人陶醉的視覺體驗。

DisplayHDR 400



VESA 認證的 DisplayHDR 400 具備與一般 SDR 顯示器截然不同的設定，與其他「HDR 相容」螢幕不同，真正的 DisplayHDR 400 產生出來的亮度、對比和色彩，絕對令人驚豔。加上全域可調光和高峰亮度達 400 nits，影像更加栩栩如生，搭配顯著的特效效果，締造更加深沉、細微的暗色調。從而演繹出更為全面的嶄新豐富色彩組合，讓所有感官為之沉醉的視覺饗宴就此展開。



規格

連線能力

- 輸入訊號: HDMI 2.1 x 2, DisplayPort 1.4 x 1
- 同步輸入: 獨立同步
- 音訊 (輸入 / 輸出): 音訊輸出
- HDCP: HDCP 1.4 (HDMI / DP); HDCP 2.2 (HDMI / DP)

畫面 / 顯示

- 面板尺寸: 27 吋 / 68.5 公分
- 長寬比: 16:9
- 液晶面板類型: IPS 技術
- 背光類型: W-LED 系統
- 點距: 0.155 x 0.155 公釐
- 亮度: 400 cd/m²
- 顯示器色彩: 1.07B (8 位元 +FRC)
- 對比率 (一般): 1000:1
- SmartContrast: Mega Infinity DCR
- 反應時間 (一般): 1 ms (灰階至灰階)*
- 視角: 178° (水平) / 178° (垂直), @ C/R > 10
- 畫面增強: 智能影像 (SmartImage) 遊戲
- 最高解析度: 3840 x 2160 @ 160 Hz
- 實際可視範圍: 596.16 (水平) x 335.34 (垂直)
- 掃描頻率: 30 - 360 kHz (水平) / 48 - 160 Hz (垂直)
- sRGB: 是
- Delta E: < 2 (sRGB)
- 不閃爍: 是
- 像素密度: 163 PPI
- LowBlue 模式: 是
- 顯示螢幕塗層: 抗眩光, 3H, 霧度 25%
- MPRT: 1 ms
- 低輸入延遲: 是
- EasyRead: 是
- Adaptive Sync 適應同步: 是
- HDR: DisplayHDR 400 認證

便利性

- 隨插即用相容性: DDC/CI, Mac 作業系統 X, sRGB, Windows 11 / 10 / 8.1 / 8 / 7
- 人性化操作: 電源開 / 關, 功能表 / 確定鍵, 輸入 / 向上鍵, 遊戲設定 / 向下鍵, SmartImage 遊戲 / Back (返回鍵)
- OSD 語言: 巴西葡萄牙文, 捷克文, 荷蘭文, 英文, 芬蘭文, 法文, 德文, 希臘文, 匈牙利文, 義大利文, 日文, 韓文, 波蘭文, 葡萄牙文, 俄文, 西班牙文, 簡體中文, 瑞典文, 土耳其文, 繁體中文, 烏克蘭文
- 其他便利功能: Kensington 防盜鎖, VESA 安裝 (100x100 公釐), 光圈燈, LowBlue 模式

機座

- 高度調整: 130 mm
- 旋轉: -/+ 90 度
- 左右旋轉: -/+ 30 度
- 前後傾斜: -5/20 度

功率

- 電源供應: 100-240VAC, 50-60Hz, 內部
- 關機模式: 0.3 W (一般)
- 開啟模式: 35.7 W (一般)
- 待機模式: 0.5 W (一般)
- 電源 LED 指示燈: 操作 - 白色, 待機模式 - 白色 (閃爍)

尺寸

- 包裝, 以公釐計算 (寬 x 高 x 深): 731 x 467 x 191 mm
- 產品不含底座 (公釐): 613 x 367 x 52 mm
- 產品含底座 (最高高度): 613 x 518 x 247 mm

重量

- 產品含包裝 (公斤): 8.85 kg
- 產品含底座 (公斤): 5.72 kg
- 產品不含底座 (公斤): 4.30 kg

操作條件

- 海拔高度: 運作: 12,000 英尺 (3,658 公尺) 以上; 非運作: 40,000 英尺 (12,192 公尺) 以上
- 溫度範圍 (操作): 0° C 到 40° C
- MTBF: 50,000 (不包含背光) 小時
- 相對濕度: 20%-80 %
- 溫度範圍 (儲存): -20° C 到 60° C

永續性

- 環保與節能: RoHS
- 可回收包裝材質: 100 %
- 特定物質: 不含汞, 外殼不含 PVC / BFR

符合與標準

- 符合法規: CECP, CEL, CCC

機櫃

- 色彩: 深石板色
- 完成: 紋路質感

設計

- 荷蘭阿姆斯特丹設計: 是