



Philips Evnia Curved
Gaming Monitor
Monitor gaming QD OLED

Evnia 8000

34" (86,36 cm)
3440 x 1440 (WQHD)



34M2C8600

Inovasi terobosan yang tidak hanya sekadar untuk gaming

Reproduksi warna yang tepat dari monitor gaming Evnia QD OLED pasti akan memukau Anda. Ambiglow yang inovatif mengubah total lingkungan gaming yang biasa Anda kenal. Tidak lagi melewatkan apapun berkat layar melengkung kami.

Fitur dirancang sesuai kebutuhan para gamer

- Ambiglow meningkatkan hiburan dengan cahaya yang cantik
- Mode LowBlue dan Bebas kedip yang nyaman di mata
- Akses dan tampilkan beberapa sumber di dua perangkat
- Audio yang telah disempurnakan dengan DTS Sound™

Dibuat untuk aksi yang cepat

- AMD FreeType™ Premium Pro; pengalaman bermain game HDR yang mulus dan rendah latensi
- Mode game SmartImage dioptimalkan bagi para pemain game
- VESA ClearMR 9000: menyuguhkan gambar berkualitas paling tinggi

Visual yang menghanyutkan

- Rentang warna yang lebih luas dengan Ultra Wide-Color untuk gambar yang hidup
- Desain layar lengkung untuk pengalaman yang lebih menghanyutkan
- Gambar CrystalClear dengan UltraWide QHD 3440 x 1440 piksel
- DisplayHDR™ TrueBlack 400 menghadirkan detail bayangan yang luar biasa

EVNIA

PHILIPS

Monitor gaming QD OLED
Evnia 8000 34" (86,36 cm), 3440 x 1440 (WQHD)

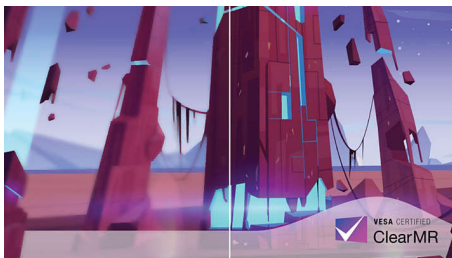
Kelebihan Utama

Teknologi QD OLED



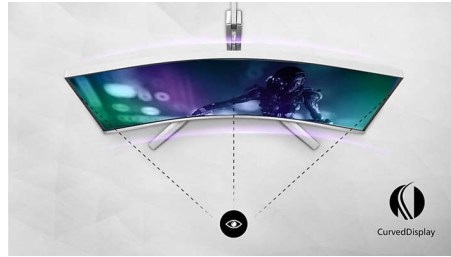
QD-OLED merupakan pendekatan hybrid yang memadukan panel OLED dan teknologi quantum dot. Dengan menggabungkan yang terbaik dari keduanya, QD-OLED menjamin kontras yang tinggi, warna hitam pekat, dan sudut pandang yang tidak terbatas, dengan kecerahan puncak yang lebih tinggi dan warna yang lebih cerah.

VESA ClearMR 9000



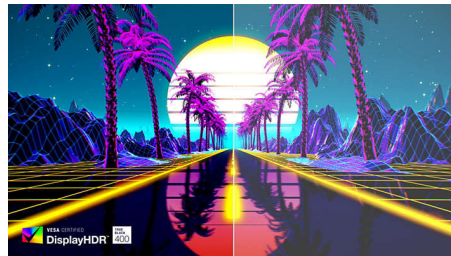
Sebelumnya, metode pengujian gambar buram diukur berdasarkan MPRT. ClearMR Bersertifikat VESA berfungsi sebagai alternatif MPRT dan keburaman diuji menggunakan kamera digital berkecepatan tinggi. Untuk monitor yang dilengkapi dan disertifikasi ClearMR Bersertifikat VESA, kualitas keburaman monitor telah dinilai secara akurat. Setiap sertifikasi ditentukan melalui rentang CMR, dengan tingkat tertinggi adalah VESA ClearMR 9000. Berkat sertifikasi ClearMR 9000, monitor ini mampu menghasilkan kualitas gambar tertinggi dengan tingkat keburaman minimal.

Desain layar lengkung



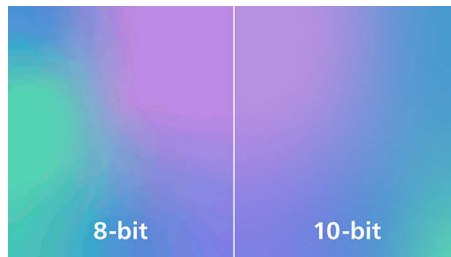
Monitor desktop menawarkan pengalaman pengguna pribadi, yang sangat pas dengan desain lengkung. Layar lengkung menghadirkan efek menghanyutkan yang mulus, difokuskan pada Anda di tengah meja Anda.

DisplayHDR™ True Black 400



Monitor Philips ini disertifikasi dengan VESA DisplayHDR™ True Black 400. Menghadirkan detail bayangan yang sangat akurat dengan warna hitam yang lebih pekat untuk pengalaman visual yang luar biasa dibandingkan dengan monitor konvensional dengan pencahayaan puncak yang sama. Monitor Philips ini hadir dengan beberapa mode HDR, masing-masing dioptimalkan untuk setiap skenario penggunaan: Game HDR, Film HDR, Foto HDR, dan tingkat sertifikasi VESA DisplayHDR.

Kedalaman warna 10-bit yang sesungguhnya

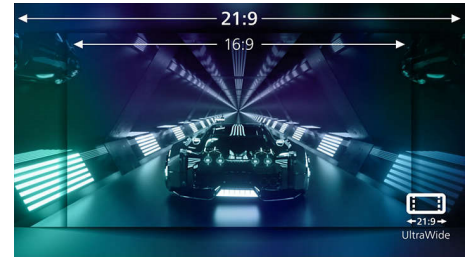


Dengan tampilan warna 10-bit sejati Philips ini, Anda dapat melihat akurasi warna yang luar

34M2C8600/70

biasa dan memenuhi standar profesional. Dibandingkan dengan tampilan warna 8-bit konvensional, monitor Philips ini menghasilkan transisi yang lebih alami antar rona warna untuk gradien yang lebih halus.

Gambar CrystalClear UltraWide



Layar Philips ini menghasilkan gambar CrystalClear, UltraWide Quad HD 3440 x 1440 piksel. Menggunakan panel performa tinggi dengan jumlah piksel densitas tinggi, sudut pandang lebar 178/178, layar baru ini akan menghidupkan gambar dan grafik Anda. Format 21:9 UltraWide meningkatkan produktivitas berkat lebih banyak ruang untuk perbandingan dan kolom spreadsheet yang lebih mudah terlihat. Baik itu seorang profesional yang membutuhkan informasi mendetail untuk solusi CAD-CAM, atau ahli finansial yang sedang mengerjakan spreadsheet besar, layar Philips menghasilkan gambar CrystalClear.

AMD FreeSync™ Premium Pro



Ucapkan selamat tinggal pada permainan yang terputus-putus atau frame yang rusak. AMD FreeSync™ memberikan pengalaman bermain game HDR yang sesungguhnya: kombinasi permainan game yang mulus pada performa terbaik, dan visualisasi rentang dinamis yang luar biasa tinggi dengan tetap mempertahankan latensi rendah.

QD OLED

VESA CERTIFIED
ClearMR 9000

AMD
FreeSync
Premium Pro

Ultra Wide Color

Flicker-free

LowBlue Mode

Ultra Wide Color

Low Input Lag

ambiglow

Spesifikasi

Konektivitas

- Input Sinyal: HDMI 2.0 x 2, DisplayPort 1.4 x 1, USB-C x 1 (Mode DP Alt, Video, Data dan Pengiriman Daya)
- Input Sinkronisasi: Sinkronisasi Terpisah
- Audio (In/Out): Audio out
- HDCP: HDCP 1.4 (HDMI/DisplayPort/USB-C), HDCP 2.2 (HDMI/DisplayPort/USB-C), HDCP 2.3 (HDMI/DisplayPort/USB-C)
- USB Hub: USB 3.2 Gen 1/5 Gbps, USB-B upstream x 1, USB-A downstream x 4 (dengan 1 untuk pengisian daya cepat B.C 1.2)

Gambar/Tampilan

- Ukuran Panel: 34 inci / 86,36 cm
- Rasio Aspek: 21:9
- Tipe Panel Monitor: QD OLED
- Pitch piksel: 0,2315 x 0,2315 mm
- Kecerahan: SDR: 250 (APL 100%) nit, HDR: 450 (APL 10%) nit, HDR E/P: 1000 (APL 3%) nit
- Warna tampilan: Mendukung 1,07 miliar warna (10 bit)
- Gamut warna (tipikal): NTSC 121,3%*, sRGB 148,8%*, Adobe RGB 97,8%*
- Gamut warna (min.): DCI-P3: 99,3%*
- Rasio kontras (tipikal): 1.000.000:1
- SmartContrast: Mega Infinity DCR
- Waktu respons (tipikal): 0,03 ms (Abu-abu ke Abu-abu)*
- Sudut pandang: 178° (H) / 178° (V), @ C/R > 10000
- Penyempurnaan gambar: Game SmartImage
- Resolusi maksimum: HDMI: 3440 x 1440 @ 100 Hz, DP/USB-C: 3440 x 1440 @ 175 Hz
- Area tampilan yang efektif: 800,1 (H) x 337,1 (V) - pada kelengkungan 1800R*
- Frekuensi Pemindaian: HDMI: 30 - 160 kHz (H) / 48 - 100 Hz (V), DP/USB-C: 30 - 255 kHz (H) / 48 - 175 Hz (V)
- sRGB
- Delta E: ≤ 2 (sRGB)
- Bebas kedipan
- Densitas Piksel: 109,68 PPI
- Mode LowBlue
- Lapisan Layar: Anti-pantulan, 2H
- Input Lag Rendah
- EasyRead
- Sinkronisasi adaptif
- HDR: Tersertifikasi DisplayHDR True Black 400
- Ambiglow: 4 sisi
- Format piksel: RGB Q-Stripe*

Pengiriman Daya

- Pengiriman daya maksimal: USB-C hingga 90 W (5V/3A, 7V/3A, 9V/3A, 10V/3A, 12V/3A, 15V/3A, 20V/4,5 A)
- Versi: USB PD versi 3.0

Nyaman

- Speaker Terpasang: 5 W x 2, DTS
- Kompatibilitas Plug & Play: DDC/CI, Mac OS X, sRGB, Windows 11 / 10 / 8.1 / 8 / 7
- Kenyamanan pengguna: Tombol Daya, Menu/OK,

- Input/Atas, Pengaturan Game/Bawah, Game SmartImage/Kembali
- Bahasa Tampilan Layar: Portugis Brasil, Ceko, Belanda, Indonesia, Finlandia, Prancis, Jerman, Yunani, Hongaria, Italia, Jepang, Korea, Polandia, Portugis, Rusia, Spanyol, Mandarin Sederhana, Swedia, Turki, Cina Tradisional, Ukraina
- Kemudahan lain: Kunci Kensington, Dudukan VESA (100x100mm), Braket VESA
- MultiView: Mode PIP/PBP, 2x perangkat
- KVM
- Cahaya biru rendah: Kepatuhan cahaya biru rendah*

Dudukan

- Pengaturan tinggi: 150 milimeter
- Putaran: -/+ 20 derajat
- Kemiringan: -5/20 derajat

Daya

- Catu daya: Internal, 100-240VAC, 50-60Hz
- Mode mati: 0,3 W (tipikal)
- Mode menyala: 113,6 W (tipikal)
- Mode siaga: 0,5 W (khas)
- Indikator LED Daya: Pengoperasian - Putih, Mode Siaga - Putih (berkedip)

Dimensi

- Kemasan dalam mm (LxTxD): 930 x 525 x 282 milimeter
- Produk tanpa dudukan (mm): 813 x 367 x 135 milimeter
- Produk dengan dudukan (tinggi maks): 813 x 553 x 295 milimeter

Berat

- Produk dengan kemasan (kg): 12,49 kg
- Produk dengan dudukan (kg): 8,70 kg
- Produk tanpa dudukan (kg): 6,80 kg

Kondisi pengoperasian

- Ketinggian: Pengoperasian: +3.658m, Non-pengoperasian: +12.192m
- Kisaran suhu (pengoperasian): 0°C hingga 40°C °C
- MTBF: 30.000 jam
- Kelembapan relatif: 20%-80 %
- Kisaran suhu (penyimpanan): -20°C hingga 60°C °C

Keberlanjutan

- Energi dan Lingkungan: RoHS
- Bahan kemasan daur ulang: 100 %
- Zat Tertentu: Bebas merkuri, Rangka bebas PVC/BFR

Kepatuhan dan standar

- Persetujuan Peraturan: CB, Tanda CE, FCC Kelas B, ICES-003, CU-EAC, EAEU RoHS, TUV/ISO9241-307, TUV-BAUART, cETLus, PSB

Kabinet

- Warna: Putih
- Finish (Selesai): Bertekstur

Tanggal dikeluarkan
2024-04-28

© 2024 Koninklijke Philips N.V.
Hak cipta dilindungi undang-undang.

Versi: 2.0.1

Spesifikasi dapat berubah sewaktu-waktu tanpa pemberitahuan. Merek dagang adalah milik Koninklijke Philips N.V. atau pemiliknya masing-masing.

EAN: 87 12581 80300 1

www.philips.com

* Radius busur kurvatur layar dalam mm
* Piksel aktif: 3440 (H) x 1440 (V). Jumlah total piksel: 3456 (H) x 1456 (V); tambahan 8 piksel pada setiap sisi, yang dicadangkan untuk pengorbitan piksel.
* Nilai waktu respons yang sama dengan SmartResponse. Pola pengukuran adalah 1 garis horizontal.
* Untuk kinerja terbaik, pastikan kartu grafis Anda mampu mencapai resolusi dan kecepatan refresh maksimal pada layar Philips ini.
* Cakupan DCI-P3 berdasarkan CIE1976
* Area NTSC berdasarkan CIE1976
* Area sRGB berdasarkan CIE1931
* Cakupan RGB berdasarkan CIE1976
* Untuk fungsi daya dan pengisian daya USB-C, Notebook/perangkat Anda harus mendukung spesifikasi Power Delivery standar USB-C. Lihat panduan pengguna Notebook atau tanyakan kepada produsennya untuk keterangan selengkapnya.
* Untuk transmisi Video via USB-C, Notebook/perangkat Anda harus mendukung mode Alt DP USB-C
* Rasio cahaya emisi layar dalam kisaran 415 - 455 nm terhadap emisi layar 400 - 500 nm harus kurang dari 50%.
* Monitor mungkin tampak berbeda dari gambar.