

Philips Evnia Gaming
Monitor
4K UHD 游戏显示器

Evnia 5000

27 英寸 (68.5 厘米)
3840 x 2160 (4K 超高清)

27M2N5810



充分提升您的游戏体验

这款显示器专为寻求 4K 体验的游戏玩家而设计。凭借 1 毫秒 MPRT、160Hz 刷新率和 4K UHD 分辨率，让游戏玩家获享生动、高品质的画面体验。

专为游戏需求而设计的功能

- LowBlue 模式，高效保护视力
- 专为游戏玩家而优化的 SmartImage 游戏模式
- Ambiglow 利用光环提升您的娱乐体验
- EasySelect 菜单切换键，快速访问屏幕菜单
- SmartErgoBase 可实现人性化的人体工程学调节

专为快速操作而打造

- 160 赫兹刷新率，呈现出色顺畅的逼真图像
- 低输入迟滞可减少设备和显示器之间的延迟时间
- 1 毫秒 MPRT 快速响应，展现清晰图像，让您畅玩游戏

沉浸式视觉效果

- IPS LED 宽视角技术，确保图像和颜色精确度
- UltraClear 4K 超高清 (3840x2160) 分辨率，十分精确
- DisplayHDR 400 提供更逼真和出色的视觉画面

EVNIA

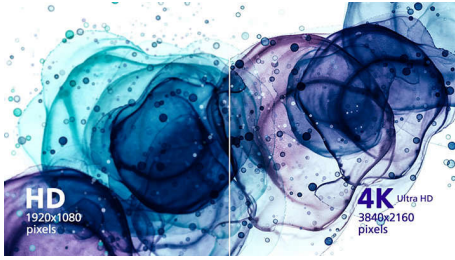
PHILIPS

4K UHD 游戏显示器

Evnia 5000 27 英寸 (68.5 厘米), 3840 x 2160 (4K 超高清)

产品亮点

UltraClear 4K UHD 分辨率



这些飞利浦显示屏采用高性能面板, 可提供 UltraClear 4K UHD (3840 x 2160) 分辨率图像。无论您需要 CAD 解决方案清晰图像的高要求专业人员, 还是处理大型电子表格的金融高手, 飞利浦显示屏都能为您呈现栩栩如生的图像和图形。

SmartErgoBase



SmartErgoBase 是一款彰显人体工程学带来的观赏舒适感并且具有线缆管理装置的显示器底座。底座可以旋转、倾斜和转动到各种角度, 以确保最大的舒适度。高度可调节的支架保证了最佳的观看高度, 减少了长时间工作带来的身体压力, 线缆管理装置改善了因线缆过多而导致的零乱情况, 还您一片整洁、专业的工作空间。

IPS 技术



IPS 显示屏采用可带给您 178/178 度超宽视角的先进技术, 几乎可在任何角度观看显示屏。与标准 TN 面板不同, IPS 显示屏可带给您色彩艳丽、极为清晰的图像, 不仅适合观看照片、电影和网页浏览, 而且适

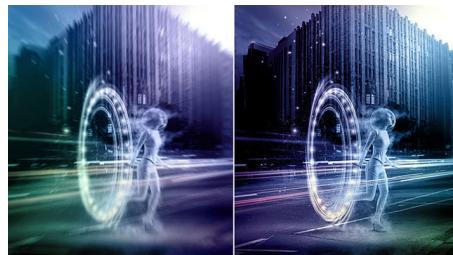
合要求始终确保颜色精确度和恒定亮度的专业应用领域。

160 赫兹游戏



激烈的竞技游戏要求显示器能够提供无迟滞的出色顺畅图像。这款飞利浦显示器每秒可将屏幕图像重绘 160 次, 速度比标准显示器有效提升。较低的帧速率使敌人在屏幕上呈现点对点的跳动状态, 让您很难瞄准攻击目标。而 160 赫兹帧速率可将敌人的动作十分流畅地呈现在屏幕上, 您再也不会缺失关键图像, 可以轻松瞄准目标。这款飞利浦显示器具有低输入迟滞并可确保不会发生屏幕图像撕裂现象, 是您理想的游戏伙伴。

1 毫秒 MPRT 快速响应



MPRT (动态画面响应时间) 是一种更直观的描述响应时间的方式, 它直接指从看到模糊噪声到清晰通透图像的持续时间。飞利浦游戏显示器具有 1 毫秒的 MPRT, 可有效消除拖尾和运动模糊情况, 提供更清晰和精确的视觉效果, 从而增强游戏体验。对于令人震撼和颤动灵敏型的游戏玩家而言, 这是理想的选择。

27M2N5810/93

LowBlue 模式



研究表明, 与紫外线可能导致眼睛伤害一样, LED 显示屏短波长蓝光也可以造成眼睛损伤, 长期使用还可能影响视力。飞利浦 LowBlue 模式设置专为健康工作而开发, 其采用智能软件技术减少有害短波长蓝光。

Ambiglow 技术



Ambiglow 将您的观赏体验提升到了一个新的层次。创新的 Ambiglow 技术可通过从显示器形成光环来增强内容在屏幕上的显示效果。它具有快速处理器可分析传入的图像内容, 并不断调节发射光的颜色和亮度来匹配图像。飞利浦 Ambiglow 尤其适用于观看电影、体育节目或玩游戏, 可为您提供引人入胜的独特观赏体验。

DisplayHDR 400



经 VESA 认证的 DisplayHDR 400 从普通 SDR 显示器中得到明显改进。与其他“HDR 兼容型”屏幕不同, 真正的 DisplayHDR 400 提供令人惊艳的亮度、对比度和色彩。具有全局调光功能和高达 400 尼特的峰值亮度, 图像更逼真, 亮点显著, 同时具有更深、更微妙的黑色效果。它可呈现更浓郁丰富的全新色彩, 从而带来吸引您感官的视觉体验。



规格

连接

- 信号输入: HDMI 2.1 x 2, DisplayPort 1.4 x 1
- 同步输入: 单独同步
- 音频 (输入/输出): 音频输出
- HDCP: HDCP 1.4 (HDMI / DP), HDCP 2.2 (HDMI / DP)

图片 / 显示

- 面板尺寸: 27 英寸 / 68.5 厘米
- 宽高比: 16:9
- LCD 面板类型: IPS 技术
- 背光类型: W-LED 系统
- 像素间距: 0.155 x 0.155 毫米
- 亮度: 400 cd/m²
- 显示屏色彩: 1.07 B (8 位 + FRC)
- 对比度 (标准): 1000:1
- SmartContrast: Mega Infinity DCR
- 响应时间 (标准): 1 毫秒 (灰阶到灰阶) *
- 视角: 178° (水平) / 178° (垂直), @ C/R > 10
- 画面效果增强: SmartImage 游戏
- 最高分辨率: 3840 x 2160 @ 160 Hz
- 有效显示区: 596.16 (水平) x 335.34 (垂直)
- 扫描频率: 30 - 360 kHz (水平) / 48 - 160 Hz (垂直)
- sRGB
- Delta E: < 2 (sRGB)
- 无闪烁
- 像素密度: 163 PPI
- LowBlue 模式
- 显示屏涂层: 防眩, 3H, 雾度 25%
- MPRT: 1 毫秒
- 低输入迟滞
- EasyRead
- 自适应同步
- HDR: DisplayHDR 400 认证

便利性

- 即插即用兼容性: DDC/CI, Mac OS X, sRGB, Windows 11 / 10 / 8.1 / 8 / 7
- 方便用户: 打开 / 关闭电源, 菜单 / 确定, 输入 / 向上, 游戏设置 / 向下, SmartImage 游戏 / 返回
- OSD 语言: 巴西葡萄牙语, 捷克语, 荷兰语, 简体中文, 芬兰语, 法语, 德语, 希腊语, 匈牙利语, 意大利语, 日语, 韩语, 波兰语, 葡萄牙语, 俄语, 西班牙语, 简体中文, 瑞典语, 土耳其语, 繁体中文, 乌克兰语
- 其它便利性: Kensington 锁, VESA 安装架 (100 x 100 毫米), Halolight, LowBlue 模式

底座

- 高度调节: 130 毫米
- 枢轴: +/- 90 度
- 旋转: +/- 30 度
- 倾斜: -5/20 度

功率

- 电源: 100-240 伏交流, 50-60 赫兹, 内部
- 关闭模式: 0.3 瓦 (标准)
- 开启模式: 35.7 W (标准)
- 待机模式: 0.5 瓦 (标准)
- 电源 LED 指示灯: 工作 - 白色, 待机模式 - 白色 (闪烁)

尺寸

- 包装 (宽 x 高 x 厚) (毫米): 731 x 467 x 191 毫米
- 不带支座的产品 (毫米): 613 x 367 x 52 毫米
- 带支座的产品 (最大高度): 613 x 518 x 247 毫米

重量

- 带包装的产品 (千克): 8.85 千克
- 带支座的产品 (千克): 5.72 千克
- 不带支座的产品 (千克): 4.30 千克

使用条件

- 海拔: 工作: +12,000 英尺 (3,658 米), 非工作: +40,000 英尺 (12,192 米)
- 温度范围 (工作): 0° C 至 40° C
- MTBF: 50000 (不包括背光) 小时
- 相对湿度: 20%-80 %
- 温度范围 (存储): -20° C 至 60° C

可持续发展

- 环境和能源: RoHS
- 可回收包装材料: 100 %
- 具体物质: 不含汞, 不含 PVC/BFR 的外壳

合规性和标准

- 审批机构: CECP, CEL, CCC

机壳

- 颜色: 深石青
- 表面: 纹理

设计

- 设计于荷兰阿姆斯特丹