



Philips Evnia Gaming  
Monitor  
QD OLED-gamemonitor

### Evnia 8000

49 (124,3 cm (48,9") diag.)  
5120 x 1440 (Dual QHD)



49M2C8900

## Innovatie in gamen

Til uw game-ervaring naar een hoger niveau met het ongelooflijke contrastproducerende QD OLED-display, het 32:9 Curved SuperWide-scherm en de exclusieve Ambiglow-functie, zodat u de sfeer van de kamer voor elke game kunt instellen.

### Speciale functies voor gamers

- Ambiglow intensiveert entertainment met krans van licht
- Kijken in LowBlue-modus en zonder flikkeringen, voor rust voor uw ogen
- DTS Sound™ met geluidswaergeving van 30 W: voor beter geluid

### Gemaakt voor snelle actie

- AMD FreeSync™ Premium Pro; vloeiend gamen in HDR met lage latentie
- Ultrasnelle 240 Hz-vernieuwingsfrequentie voor gamen met supervloeiende beelden
- Gecertificeerd compatibel met NVIDIA® G-SYNC® voor vloeiende, snelle games
- SmartImage-gamemodus, geoptimaliseerd voor gamers
- VESA Certified ClearMR: voor nauwkeurige scherptetests

### Meeslepende beelden

- Gebogen scherm-design voor intensere ervaring
- DisplayHDR™ TrueBlack 400 biedt ongelooflijke details in schaduwen
- Het echte 10-bits scherm reproduceert beelden met een vloeiender kleurverloop
- QD OLED voor superieure kleuren en levendige beelden

EVNIA

PHILIPS

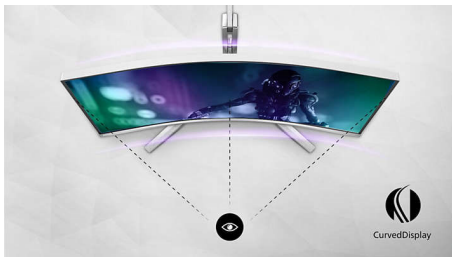
# Kenmerken

## QD OLED-technologie



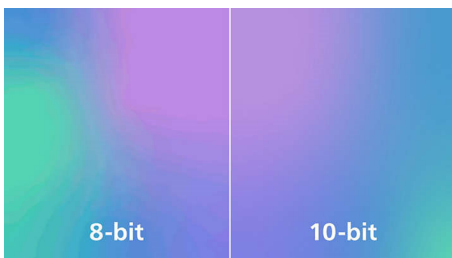
QD-OLED is een hybride benadering die de OLED-schermen combineert met Quantum Dot-technologie. Door het beste van beide te combineren, garandeert QD-OLED een hoog contrast, diep zwart en onbeperkte kijkhoeken, met een hogere piekhelderheid en levendigere kleuren.

## Gebogen scherm-design



Desktopmonitoren bieden een persoonlijke gebruikerservaring, waar een gebogen design zeer goed bij aansluit. Het gebogen scherm zorgt voor een aangenaam, maar subtiel effect, waarbij al uw aandacht uitgaat naar het scherm midden op uw bureau.

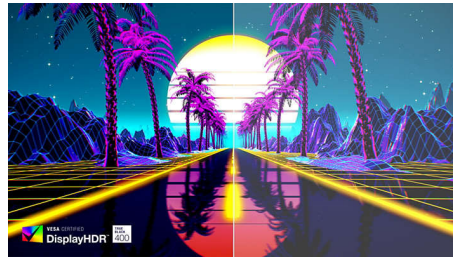
## Ware 10-bits kleurdiepte



Op dit Philips-scherm met echte 10-bits kleuren ziet u kleurkritische, professionele projecten met een uitzonderlijke

kleurnauwkeurigheid die aan professionele normen voldoen. In vergelijking met een conventioneel 8-bits kleurenscherm produceert deze Philips-monitor natuurlijkere overgangen voor een vloeiender kleurverloop.

## DisplayHDR™ True Black 400



Deze Philips-monitor is gecertificeerd met VESA DisplayHDR™ True Black 400. Deze technologie biedt verbluffend nauwkeurige details in schaduwen met diepere zwarttinten voor een opmerkelijke visuele ervaring in vergelijking met conventionele monitoren met dezelfde piekluminantie. Deze Philips-monitor wordt geleverd met verschillende HDR-modi, elk geoptimaliseerd voor uw gebruiksscenario's: HDR Game, HDR Movie, HDR Photo en VESA DisplayHDR-gecertificeerd niveau.

## Ultrasnelle 240 Hz- vernieuwingsfrequentie



Tijdens het spelen van de meest intense, actiegerichte games verbetert de ultrasnelle 240 Hz-vernieuwingsfrequentie een supervloeiende game-ervaring. Dit Philips-beeldscherm vernieuwt beelden tot wel 240 keer per seconde, dus sneller dan een standaardbeeldscherm. Met 240 Hz, speciaal

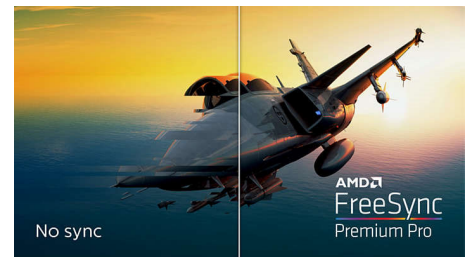
voor snelle games zoals FPS en racegames, geniet u van superieure bewegingen en heldere beelden. Met het 240 Hz Momentum-beeldscherm van Philips ervaart u actiebeelden in de gameplay zonder trillingen en spoeffecten. Het spel komt tot leven waardoor u dieper kunt opgaan in het spel.

## Compatibel met NVIDIA® G-SYNC



Wanneer u veeleisende games speelt met hoge vernieuwingsfrequenties, kan het beeld zonder optimale grafische synchronisatie haperen. Dit Philips-scherm is gecertificeerd als compatibel met NVIDIA® G-SYNC®. Dit zorgt voor minder beeldtrillingen en synchronisatie van de vernieuwingsfrequentie van uw monitor met de uitvoer van de grafische kaart voor een vloeiendere game-ervaring. Scènes worden direct weergegeven, voorwerpen zien er scherper uit en de gameplay is uiterst vloeiend. Zo geniet u van een superieure visuele ervaring en bent u uw rivalen steeds te snel af.

## AMD FreeSync™ Premium Pro



Gamen moet geen keuze zijn tussen schokkerige gameplay of gebroken frames. AMD FreeSync™ Premium Pro biedt de echte HDR-game-ervaring: een combinatie van vloeiend, optimaal gamen en uitzonderlijke beelden met een hoog dynamisch bereik met behoud van de lage latentie.

# Specificaties

## Connectiviteit

- Signaal invoer: HDMI 2.1 x 2, DisplayPort 1.4 x 1, USB-C x 1 (DP Alt mode, Stroomvoorziening)
- Gesynchroniseerde invoer: Aparte synchronisatie
- Audio (in/uit): Audio uit
- HDCP: HDCP 1.4 (HDMI/DisplayPort/USB-C), HDCP 2.2 (HDMI/DisplayPort/USB-C), HDCP 2.3 (HDMI/DisplayPort/USB-C)
- USB-hub: USB versie 3.2 Gen1 / 5 Gbps, USB-B upstream x 1, USB-A downstream x 4 (met 2 B.C 1.2 voor snel opladen)

## Beeld/scherm

- Schermgrootte: 48,9 inch / 124,3 cm
- Beeldformaat: 32:9
- Type bedieningspaneel van monitor: QD OLED
- Pixelpitch: 0,233 x 0,233 mm
- Helderheid: SDR: 250 (APL 100%) nit, HDR: 450 (APL 10%) nit, HDR E/P: 1000 (APL 3%) nit
- Schermkleuren: Kleurondersteuning 1,07 miljard kleuren (10-bits)
- Kleurenbereik (standaard): NTSC 127,4%\*, sRGB 153,1%\*, Adobe RGB 125,2%\*
- Kleurenbereik (min.): DCI-P3: 99%\*
- Contrastverhouding (normaal): 1.500.000:1
- SmartContrast: Mega Infinity DCR
- Responstijd (normaal): 0,03 ms (grijs naar grijs)\*
- Kijkhoek: 178° (H)/178° (V), bij C/R &gt; 10
- Beeldverbetering: SmartImage-gamemodus
- Maximale resolutie: 5120 x 1440 bij 240 Hz
- Effectief weergavegebied: 1196,7 (H) x 339,2 (V) - bij 1800 R kromming\*
- Scanfrequentie: 30 - 388 kHz (H) / 48 - 240 Hz (V)
- sRGB
- Delta E: &lt; 2 (sRGB)
- Trillingsvrij
- Pixeldichtheid: 108,77 PPI
- LowBlue-modus
- Displaycoating: Antireflectie, 2H
- Minimale vertraging
- EasyRead

- AMD FreeSync™-technologie: Premium Pro
- G-SYNC: Compatibel met 50 Hz ~ 240 Hz\*
- HDR: DisplayHDR True Black 400-gecertificeerd
- Ambiglow: Driezijdig
- Pixelformaat: RGB Q-strip\*

## Stroomvoorziening

- Max. stroomvoorziening: Tot 90 W (5 V/3 A, 7 V/3 A, 9 V/3 A, 10 V/3 A, 12 V/3 A, 15 V/3 A, 20 V/4,5 A)
- Versie: USB PD versie 3.0

## Comfort

- Ingebouwde luidsprekers: 7,5 W x 4, DTS-geluid
- Plug & Play-compatibiliteit: DDC/CI, Mac OS X, sRGB, Windows 11 / 10 / 8,1 / 8
- Gebruikersgemak: Aan/Uit, Menu/OK, Invoer/Omhoog, Game-instellingen/Omlaag, SmartImage-gamemodus/terug
- OSD-talen: Braziliaans, Portugees, Tsjechisch, Nederlands, Engels, Fins, Frans, Duits, Grieks, Hongaars, Italiaans, Japans, Koreaans, Pools, Portugees, Russisch, Spaans, Vereenvoudigd Chinees, Zweeds, Turks, Traditioneel Chinees, Oekraïens
- Andere handige opties: Kensington-slot, VESA-standaard (100 x 100 mm)
- MultiView: PIP/PBP-modus, 2 apparaten
- KVM
- Weinig blauw licht: Voldoet aan vereisten voor weinig blauw licht\*

## Geluid

- Uitgangsvermogen: 30 W, 2,2 kanalen
- Geluidsverbetering: DTS-geluid
- Luidsprekerconfiguratie: 7,5 W x 2 tweeters, 7,5 W x 2 woofers met flowpoort

## Standaard

- In hoogte verstelbaar: 120 mm

- Draaibare kop: +/- 20 graad
- Kantelfunctie: -5/15 graad

## Vermogen

- Stroomvoorziening: Intern, 100 - 240 V AC, 50-60 Hz
- Uitmodus: 0,3 W (normaal)
- Ingeschakeld: 163,35 W (normaal)
- Stand-bymodus: 0,5 W (normaal)
- LED-indicator voor voeding: In werking - wit, Stand-bymodus - wit (knipperend)
- Energieklasse: G

## Afmetingen

- Verpakking in mm (b x h x d): 1290 x 300 x 475 mm
- Product zonder standaard (mm): 1195 x 369 x 181 mm
- Product met standaard (max. hoogte): 1195 x 544 x 359 mm

## Gewicht

- Product met verpakking (kg): 19,41 kg
- Product met standaard (kg): 13,96 kg
- Product zonder standaard (kg): 10,82 kg

## Voorwaarden voor een goede werking

- Hoogte: In werking: 3658 m, niet in werking: 12.192 m
- Temperatuurbereik (in bedrijf): 0 °C tot 40 °C
- MTBF: 30.000 uur
- Relatieve vochtigheid: 20% - 80% %
- Temperatuurbereik (opslag): -20 °C tot 60 °C

## Duurzaamheid

- Milieu en energie: RoHS
- Recyclebaar verpakkingsmateriaal: 100 %
- Specifieke stoffen: Kwikvrij, PVC/BFR-vrije behuizing

# Specificaties

## Voldoet aan de normen

- Officiële goedkeuringen: CB, CE-markering, FCC-klasse B, ICES-003, CU-EAC, EAEU RoHS, TÜV/ISO 9241-307, TUV-BAUART, cETLus

## Kast

- Kleur: Wit
- Afwerking: Gestructureerd

## Inhoud van de doos:

- Kabels: HDMI-kabel, DisplayPort-kabel, kabel USB-upstream, kabel USB-C naar USB-C, voedingskabel
- Monitor met standaard
- Gebruikersdocumentatie
- Accessoire: Afstandsbediening, VESA-steun

Publicatiedatum  
2024-04-28

Versie: 8.3.2

EAN: 87 12581 80166 3

© 2024 Koninklijke Philips N.V.  
Alle rechten voorbehouden.

Specificaties kunnen zonder voorafgaande kennisgeving worden gewijzigd. Handelsmerken zijn het eigendom van Koninklijke Philips N.V. en hun respectieve eigenaren.

[www.philips.com](http://www.philips.com)

- \* Straal van boog van de schermkromming in mm
- \* Actieve pixels: 5120 (H) x 1440 (V). Totaal aantal pixels: 5136 (H) x 1456 (V); extra 8 pixels aan elke zijde, ruimte gereserveerd voor pixelverschuiving.
- \* Waarde responstijd gelijk aan SmartResponse. Het meetpatroon is 1 horizontale lijn.
- \* 2020 Advanced Micro Devices, Inc. Alle rechten voorbehouden. AMD, het AMD-pijllogo, AMD FreeSync™ en combinaties daarvan zijn handelsmerken van Advanced Micro Devices, Inc. Andere productnamen die in deze publicatie worden gebruikt, dienen uitsluitend voor identificatiedoeleinden en kunnen handelsmerken zijn van de respectieve bedrijven.
- \* Werk de NVIDIA® G-SYNC®-driver bij naar de nieuwste versie. Meer informatie vindt u op de website van NVIDIA: <https://www.nvidia.com/>
- \* Compatibel met G-Sync, ondersteunt alleen VRR (Variable Refresh Rate) van 50 Hz - 240 Hz.
- \* Zorg dat uw grafische kaart NVIDIA® G-SYNC® ondersteunt
- \* DCI-P3-dekking op basis van CIE1976
- \* NTSC-regio gebaseerd op CIE 1976
- \* sRGB-regio gebaseerd op CIE 1931
- \* Adobe RGB-regio gebaseerd op CIE1976
- \* De verhouding van het display-emissielicht in het bereik van 415 - 455 nm tot de displayemissie van 400 - 500 nm moet minder dan 50% zijn.
- \* Voor de beste prestaties moet u ervoor zorgen dat uw grafische kaart de maximale resolutie en vernieuwingsfrequentie van dit Philips-scherm kan bereiken.
- \* Voor de USB-C-functie voor voeding en opladen moet uw notebook/apparaat de standaardspecificaties voor stroomvoorziening via USB-C ondersteunen. Raadpleeg de gebruikershandleiding bij uw notebook of neem contact op met de fabrikant voor meer informatie.
- \* Voor video-overdracht via USB-C moet uw laptop/apparaat USB-C met DP Alt-modus ondersteunen
- \* De monitor kan er anders uitzien dan op de afbeeldingen waarop de functies zijn aangegeven.