

PHILIPS

Moniteur incurvé
SuperWide 32:9 avec USB-C

Curved Business Monitor

Série 5000

49 (diag. 48,8 po / 124 cm)

5 120 x 1 440 (Dual QHD)

49B2U5900CH



Un flux de travail plus efficient

Découvrez un espace de travail plus efficient. Pour faciliter le flux de travail au quotidien, ce moniteur avec grand écran SuperWide 32:9 est équipé d'un voyant Busylight et d'une fonction d'inclinaison de la webcam qui simplifie et fluidifie le passage d'une tâche à une autre.

Qualité d'image exceptionnelle

- L'écran VA affiche des images impressionnantes avec un grand angle de vue
- DisplayHDR 400 pour des images exceptionnelles, plus réalistes

Connexion USB-C via un câble unique

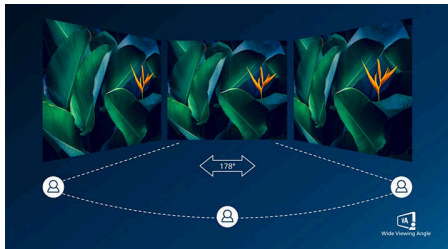
- La connexion RJ-45 vers USB-C permet une connexion réseau facile et sécurisée
- Transfert de données USB 3.2 à haute vitesse

Conçu pour votre mode de travail

- Compatible avec Windows Hello : un accès facile et sécurisé
- Technologie SoftBlue apportant un confort visuel
- Connexion sécurisée avec une webcam rétractable
- Reproduction fidèle des couleurs et protection contre la lumière bleue certifiées Eyesafe
- Moniteur 32:9 SuperWide conçu pour remplacer les configurations multi-écrans
- Écran incurvé pour une expérience plus immersive
- Webcam réglable : pour des visioconférences confortables.
- Busylight : pour définir votre statut d'activité

Points forts

Écran VA



Grâce à sa technologie d'alignement vertical multi-domaine avancé, l'écran LED VA Philips vous offre des niveaux de contraste statique extrêmement élevés, pour des images éclatantes. Bien que parfaitement adapté aux applications de bureau standard, ce sont les photos, la navigation sur le Web, les films, les jeux et les applications graphiques exigeantes qui le révèlent. Sa technologie de gestion optimisée des pixels permet un très grand angle de vue de 178/178 degrés, pour des images ultra-nettes.

DisplayHDR 400



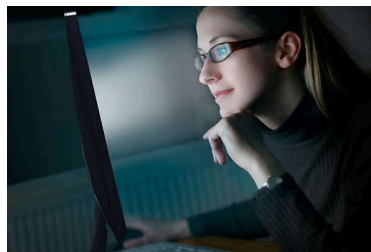
La norme DisplayHDR 400 certifiée par VESA offre une expérience d'un tout autre niveau qu'avec un moniteur SDR classique. Contrairement à d'autres écrans « compatibles HDR », un écran véritablement DisplayHDR 400 produit des niveaux de luminosité, de couleurs et de contraste exceptionnels. Grâce à la gradation globale et à une luminosité minimale de 400 nits, les images prennent vie, avec de magnifiques détails lumineux et des noirs plus profonds et plus nuancés. Toute la palette s'est étendue, avec des couleurs à la richesse inégalée, pour une expérience visuelle qui comble les sens.

Station d'accueil USB-C avec RJ45



Simplifiez le matériel entre le moniteur et le PC, grâce au connecteur USB-C offrant une connexion par un seul câble. La mise en réseau, la transmission vidéo haute résolution du PC au moniteur et la navigation sur Internet se font sans câble réseau supplémentaire, même sans un port LAN sur votre ordinateur portable. Lorsque vous en avez besoin, bénéficiez d'une connexion RJ45 via le port USB-C rapide et sécurisée. Transférez les données d'un disque dur vers votre PC plus rapidement que jamais grâce à des vitesses de transfert de données très élevées. Et le port USB-C avec Power Delivery vous permet même d'alimenter et de charger votre ordinateur portable à partir du moniteur, éliminant ainsi le recours à des cordons d'alimentation supplémentaires.

Technologie SoftBlue avec dalle à lumière bleue réduite



La technologie SoftBlue améliore le confort visuel et protège contre les effets néfastes d'une exposition prolongée à la lumière bleue sur la santé. Grâce à la dalle à lumière bleue réduite, le rapport entre la lumière émise par l'écran dans la plage de 415-455 nm et l'émission de l'écran de 400-500 nm est abaissé à moins de 50 %. Par

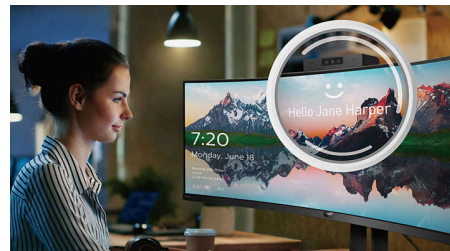
conséquent, la technologie SoftBlue offre un confort visuel optimal, réduit la fatigue oculaire et favorise une mise au point durable. En outre, la technologie LED SoftBlue est testée et certifiée Faible lumière bleue TÜV Rheinland (solution matérielle) pour sa réduction efficace des émissions de lumière bleue.

SmartKVM



Contrairement à un commutateur KVM intégré classique pour moniteurs, le SmartKVM permet de basculer entre les sources d'une simple pression sur une touche de votre clavier. Lorsque tous les périphériques sont correctement connectés, vous pouvez passer facilement d'une source à une autre en appuyant trois fois sur la touche Ctrl.

Webcam rétractable



La webcam sécurisée et innovante de Philips sort lorsque vous en avez besoin, puis réintègre le moniteur lorsque vous ne l'utilisez pas. Elle est équipée de capteurs avancés permettant l'utilisation de la reconnaissance faciale Windows Hello, pour une connexion aux appareils Windows en moins de 2 secondes, ce qui est 3 fois plus rapide qu'un mot de passe.

Curved Business Monitor

Moniteur incurvé SuperWide 32:9 avec USB-C

49B2U5900CH/01

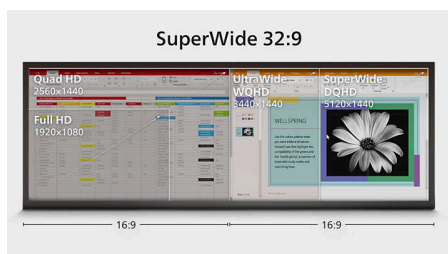
Points forts

TUV Rheinland Eyesafe



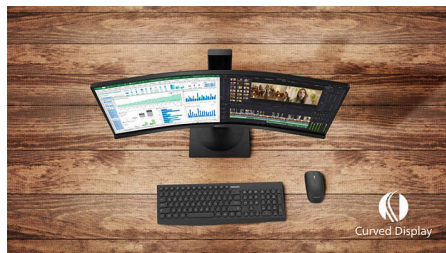
L'écran Philips est conforme à la norme TUV Rheinland Eyesafe® pour vous protéger efficacement d'une longue exposition à la lumière bleue. Le filtre spécial lumière bleue toujours activé contribue non seulement à réduire la fatigue oculaire due aux écrans, mais assure également l'intégrité des couleurs.

32:9 SuperWide



Le moniteur 32:9 SuperWide de 49" (124 cm) avec une résolution de 5 120 x 1 440 est conçu pour remplacer les configurations multi-écrans et offrir un affichage ultra-large. Il correspond à deux moniteurs Quad HD 16:9 de 27" (68 cm) installés côte à côte. Les moniteurs SuperWide présentent la même surface d'affichage que deux moniteurs, mais évitent une configuration compliquée.

Écran incurvé



Les moniteurs de bureau sont destinés à un usage personnel, ce qui rend un design courbe parfaitement adapté. L'écran incurvé offre une immersion subtile et agréable en vous plaçant au centre du bureau.

Webcam réglable



Améliorez votre confort pendant les visioconférences grâce à cette fonctionnalité. La webcam présente une plage de réglage de 30 degrés permettant d'assister à des réunions en tout confort, dans la posture qui leur convient le mieux.

Busylight



Cette fonctionnalité permet de travailler en solo et de collaborer de façon optimale dans un espace professionnel très fréquenté. Pour

indiquer qu'il ou elle est occupé-e, il suffit à l'utilisateur ou à l'utilisatrice d'appuyer sur la touche de raccourci Busylight située dans le menu inférieur gauche du cadre du moniteur. Le voyant de la webcam devient alors rouge. En outre, la fonctionnalité Busylight peut également se synchroniser avec le statut dans Microsoft Teams.

Compatible avec Windows Hello



Profitez d'une connexion rapide et sécurisée avec Windows Hello. La webcam de ce moniteur Philips est compatible avec Windows Hello et vous offre une reconnaissance faciale rapide et un accès facile à chaque utilisation.

Crochet pour écouteurs



Cet aménagement facilite au maximum le rangement des écouteurs. Tirez doucement sur le crochet situé sur le côté du moniteur : votre bureau sera bien rangé et vous disposerez d'une solution pratique de gestion des câbles pour votre espace de travail.

Caractéristiques

Image/affichage

Taille de la dalle: 48,8 pouces / 124 cm

Format d'image: 32:9

Type d'écran LCD: LCD VA

Type de rétroéclairage: Système W-LED

Pas de masque: 0,2328 x 0,2328 mm

Luminosité: 450 cd/m²

Couleurs d'affichage: 1,07 milliard (8 bits + FRC)

Gamme de couleurs (type): NTSC 97 %*, sRGB 119 %*

Niveau de contraste (standard): 3 000:1

SmartContrast: 80 000 000:1

Temps de réponse (standard): 4 ms (gris à gris)*

Angle de visualisation: 178° (H) / 178° (V),

Rapport de contraste > 10

Amélioration de l'image: SmartImage

Résolution maximale: 5120 x 1440 à 75 Hz

Zone de visualisation efficace: 1 191,936

(H) x 335,232 (V) - à une courbure de 1 800 R*

Fréquence de balayage: HDMI : 30-140 kHz (H) /

48-75 Hz (V) ; DP : 30-114 kHz (H) / 48-75 Hz (V) ;

USB-C : 30-114 kHz (H) / 30-75 Hz (V)

sRGB

Delta E: < 2

Aucun scintillement

Densité de pixels: 109 PPI

Mode LowBlue

Revêtement de l'écran: Antireflet, 3H, voile 25 %

SmartUniformity: 93 ~ 105 %

EasyRead

Synchronisation adaptative

HDR: Certifié DisplayHDR 400

Connectivité

Entrée de signal: 2 HDMI 2.0, 1 DisplayPort 1.4, 1 USB-C (en amont, mode DP ALT, données, PD jusqu'à 100 W)

Entrée de sync.: Synchronisation séparée

Audio (entrée/sortie): Prise jack combinée sortie audio / entrée micro

RJ45: LAN Ethernet jusqu'à 1 G*, Wake on LAN

HDCP: HDCP 1.4 (HDMI/DisplayPort/USB-C), HDCP 2.2 (HDMI/DisplayPort/USB-C)

HBR3: HBR3 (USB-C / DisplayPort)

Concentrateur USB: USB 3.2 Génération 1 / 5 Gbits/s, 1 USB-B ascendant, 2 USB-A descendants (1 avec charge rapide BC 1.2), 1 USB-C descendant (données, PD 15 W)

Power Delivery

Puissance max. fournie: Jusqu'à 100 W*

(5 V/3 A ; 7 V/3 A ; 9 V/3 A ; 10 V/3 A ; 12 V/3 A ;

15 V/3 A ; 20 V/4,8 A)

Version: USB PD version 3.0

Pratique

Haut-parleurs intégrés: 2 x 3 W

Compatibilité Plug & Play: DDC/CI, Mac OS, sRGB, Windows 11/10/8.1/8

Confort d'utilisation: Micro, SmartImage, Entrée, Utilisateur, Menu, Marche/arrêt

Langues OSD: Portugais brésilien, Tchèque, Néerlandais, Anglais, Français, Finnois, Allemand, Grec, Hongrois, Italien, Japonais, Coréen, Portugais, Polonais, Russe, Chinois simplifié,

Espagnol, Suédois, Chinois traditionnel, Turc, Ukrainien

Autres fonctionnalités: Verrou Kensington, Tours d'oreille pour écouteurs, Fixation VESA (100 x 100 mm)

Logiciel de commande: SmartControl

Affichage multi-vues: Mode PiP/PbP, 2 appareils

Webcam intégrée: Webcam rétractable 5,0 mégapixels avec micro et indicateur LED (pour Windows Hello)

Busylight

KVM: Oui (USB-C/USB-B)

SmartKVM

Socle

Réglage en hauteur: 150 millimètre

Pivotant: -/+ 30 degrés

Inclinaison: -5/15 degrés

Alimentation

Mode ECO: 39 W (consommation type)

Alimentation: intégrée, 100-240 V CA, 50-60 Hz

Mode d'arrêt: 0,3 W (typ.)

En mode de fonctionnement: 46,1 W (consommation type) (méthode de test EnergyStar)

Mode veille: 0,3 W (typ.)

Voyant d'alimentation: Fonctionnement - blanc, Mode veille - blanc (clignotant)

Classe énergétique: F

Caractéristiques

Dimensions

Emballage en mm (l x H x P):

1290 x 300 x 475 millimètre

Produit sans support (mm):

1193 x 373 x 164 millimètre

Produit avec support (hauteur maximale):

1193 x 586 x 268 millimètre

Poids

Produit avec emballage (kg): 19,38 kg kg

Produit avec support (kg): 15,21 kg kg

Produit sans support (kg): 11,58 kg kg

Conditions de fonctionnement

Altitude: Fonctionnement : +3 658 m

(12 000 pieds), arrêt : +12 192 m (40 000 pieds)

Température de fonctionnement: 0 °C à 40 °C

Taux d'humidité relative: 20 % - 80 %

Température de stockage: -20 °C à 60 °C

MTBF (avec démonstration): 70 000 h (hors
rétro-éclairage)

Développement durable

Environnement et énergie: PowerSensor,
LightSensor, EnergyStar 8.0, EPEAT*, LUSD,
Certifié TCO Edge

Plastiques issus d'un recyclage post-
consommation: 85 %

Emballage recyclable: 100 %

Substances spécifiques: Sans mercure, Boîtier
sans PVC ni BFR

Conformité et normes

Approbations de conformité: CB, Marquage

« CE », FCC Classe B, ICES-003, CU-EAC, RoHS

UEEA, TUV Ergo, TUV/GS, CERTIFIÉ Eyesafe® 2.0,

cETLus, Faible lumière bleue TÜV Rheinland

(solution matérielle)

Garantie: 5 ans

Boîtier

Finition: Texture

Pied: Argent

Châssis avant: Anthracite

Capot arrière: Anthracite

Contenu de l'emballage

Câbles: Câble HDMI, câble DisplayPort, câble en Y
USB-C vers C/A, cordon d'alimentation

Moniteur avec pied

Manuel d'utilisation

- * Rayon de l'arc de la courbure de l'écran en mm
- * Temps de réponse égal à SmartResponse
- * Espace NTSC basé sur CIE 1976
- * Espace sRGB basé sur CIE 1931
- * Pour la transmission vidéo via USB-C, votre ordinateur portable/périphérique doit prendre en charge le mode USB-C DisplayPort ALT
- * L'alimentation USB-C Power Delivery de cet écran peut atteindre 100 W (typiquement, 96 W), la puissance maximale dépendant de votre appareil.
- * Pour bénéficier de la fonction d'alimentation et de charge USB-C, votre ordinateur portable ou votre périphérique doivent prendre en charge la norme USB-C Power Delivery. Reportez-vous au manuel d'utilisation de l'ordinateur portable ou consultez le fabricant pour de plus amples informations.
- * Les activités telles que le partage d'écran et le streaming vidéo et audio sur Internet peuvent avoir un impact sur les performances du réseau. Votre matériel et la bande passante du réseau déterminent la qualité globale audio et vidéo.
- * Si votre connexion Ethernet semble fonctionner lentement, accédez au menu et sélectionnez l'option USB 3.0 ou plus prenant en charge un débit de LAN jusqu'à 1 G.
- * Le classement EPEAT est uniquement valable dans les pays où Philips enregistre le produit. Visitez le site <https://www.epeat.net/> pour savoir si le produit est enregistré dans votre pays.
- * La garantie de 5 ans est une garantie volontairement limitée par le fabricant. Elle s'applique uniquement aux pays répertoriés sur cette page <https://www.philips.co.uk/c-e/so/monitors/tco-certified-edge>. Les consommateurs peuvent en bénéficier en plus de leurs droits légaux en vertu des lois nationales en vigueur, sans les affecter. Pour les utilisateurs finaux non-consommateurs (entreprises/professionnels), seules les conditions de la garantie limitée du fabricant s'appliquent.
- * Les modes USB et Power Delivery sont exclus du calcul des économies d'énergie apportées par PowerSensor.
- * L'apparence du moniteur peut différer de l'illustration.

