

PHILIPS

Full HD LCD-skjerm

Monitor

1000-serien

24 (23,8" / 60,5 cm diag.)

1920 x 1080 (Full HD)

24E1N1300A



Øk produktiviteten med USB-C-tilkobling

Denne skjermen er laget for å holde deg tilkoblet. Med funksjoner som USB-C 3.2 med strømforsyning, kan brukerne lade deres tilkoblede enhet og arbeide sømløst, alt med én kabel. I tillegg gir enkeltkabelen et rent arbeidsområde.

Funksjoner utformet til deg

- SoftBlue-teknologi: For behagelig visning
- Veksleknapp for EasySelect-meny for rask tilgang til meny på skjermen
- EasyRead-modus for en papirlignende leseopplevelse
- Kabelhåndtering reduserer kabelrot så du får en ryddig arbeidsplass

Enkel å bruke

- Koble til en bærbar PC med én USB-C-kabel
- Innebygde stereohøytalere for multimedier
- Praktisk VESA-montering
- HDMI sikrer universelle digitale tilkoblingsmuligheter

Suveren bildekvalitet

- 120 Hz oppdateringshastighet for svært jevne bilder
- 16:9 Full HD-skjerm for skarpt detaljerte bilder
- Bred IPS LED-visningsteknologi for bilde- og fargenøyaktighet
- 1 ms (MPRT) rask respons for skarpt bilde og jevn spilling

Monitor

Full HD LCD-skjerm

24E1N1300A/01

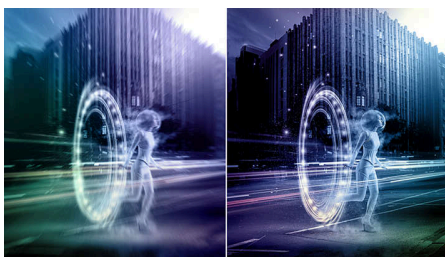
Høydepunkter

120 Hz rask oppdatering



For videospilling og videotitting trenger du en skjerm som gir svært jevne bevegelser uten etterslep. Denne Philips-skjermen tegner opp skjermen opptil 120 ganger per sekund, noe som er mye raskere enn en standardskjerm. En lavere oppdateringshastighet kan gjøre at fiender ser ut til å hoppe fra sted til sted på skjermen, noe som gjør dem til mål som er vanskelige å treffe. Med en oppdateringshastighet på 120 Hz vises disse viktige manglende bildene på skjermen, slik at fiendens bevegelser ser svært jevne ut, og du enkelt kan sikte deg inn på dem.

1 ms MPRT rask respons



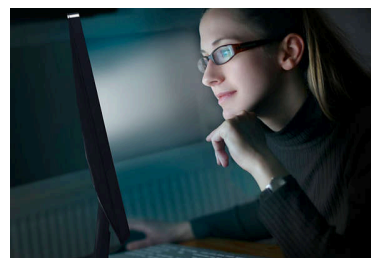
MPRT (motion picture response time) er en mer intuitiv måte å beskrive responstid på, som refererer til varigheten fra å se uskarpt støy til klare og skarpe bilder. Philips-skjermen til spilling med 1 ms MPRT fjerner effektivt etterslep og uskarphet, og gir nøyaktig og presis grafikk for å forbedre spillopplevelsen. Førstevalget til spennende og lynraske spill.

USB-C-tilkobling



Denne skjermen fra Philips har en USB type-C-kontakt med strømforsyning. Med intelligent og fleksibel strømhåndtering kan du lade den kompatible enheten direkte. Den slanke, vendbare USB-C-kontakten gir deg en enkel tilkobling med én kabel. Du kan se på video med høy oppløsning og overføre data raskt, mens du samtidig slår på og lader den kompatible enheten.

SoftBlue-teknologi



SoftBlue LED-teknologi kombinert med skjermens lavblå lyspanel er en effektiv løsning for å redusere de ugunstige helseeffektene forårsaket av høy eksponering for blått lys. På denne skjermens panel reduseres lysmengden med nesten 50 %, mens SoftBlue LED-teknologien virker samtidig ved å redusere skadelige blålysstråler fra skjermen.

EasyRead-modus



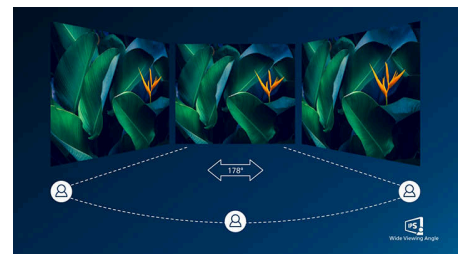
EasyRead-modus for en papirlignende leseopplevelse

Innebygde stereohøytalere



Et par stereohøytalere med høy kvalitet er bygd inn i skjermenheten. De kan være synlige fra fronten, eller usynlige pekende nedover, pekende oppover, pekende bakover, osv. avhengig av modell og utforming.

IPS-teknologi



IPS-skjermer bruker en avansert teknologi som gir deg ekstra brede visningsvinkler på 178/178 grader, noe som gjør det mulig å se skjermen fra nesten alle vinkler. I motsetning til standard TN-paneler gir IPS-skjermer deg svært skarpe bilder med livlige farger, noe som ikke bare gjør den perfekt for bilder, filmer og nettsurfing, men også for profesjonelle programmer som krever fargenøyaktighet og konsekvent lysstyrke hele tiden.



Monitor

Full HD LCD-skjerm

24E1N1300A/01

Høydepunkter

16:9 Full HD-skjerm



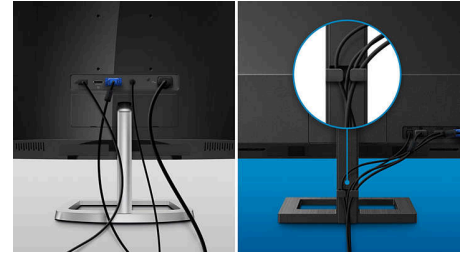
Bildekvalitet teller. Vanlige skjermer gir kvalitet, men du forventer mer. Denne skjermen har en forbedret Full HD-oppløsning med 1920 x 1080 piksler. Tenk deg et virkelig levende bilde med Full HD for skarpe detaljer kombinert med høy lysstyrke, utrolig kontrast og realistiske farger.

Veksleknapp for EasySelect-meny



Den diskrete plasserte veksleknappen for EasySelect-meny gjør at du raskt og enkelt kan justere skjerminnstillingene i menyen på skjermen.

Kabelhåndtering



Kabelhåndtering er et system som gir deg en ryddig arbeidsplass ved at du får orden på kablene og ledningene som enhetene dine bruker.

Monitor

Full HD LCD-skjerm

24E1N1300A/01

Spesifikasjoner

Bilde/skjerm

Skjermstørrelse: 23,8 tommer / 60,5 cm

Sideforhold: 16:9

LCD-skjermtype: IPS-teknologi

Type bakgrunnsbelysning: W-LED-system

Pikselavstand: 0,2745 x 0,2745 mm

Lysstyrke: 250 cd/m²

Skjermfarger: 16,7 M

Fargespekter (typisk): Adobe RGB 84,49 %; DCI-P3: 81,39 %, sRGB: 102,66 %, NTSC 89,36 %*

Kontrastforhold (typisk): 1300: 1

SmartContrast: Mega Infinity DCR

Svartid (typisk): 4 ms (grå-til-grå)*

Visningsvinkel: 178° (H) / 178° (V), @ C/R > 10

Bildeforbedring: SmartImage-spill

Maksimal oppløsning: 1920 x 1080 ved 120 Hz

Effektivt visningsområde: 527,04 (H) x 296,46 (V)

Skannefrekvens: 30–140 KHz (H) / 48–120 Hz (V)

sRGB

SoftBlue

Uten flimring

Pikseltetthet: 92,56 PPI

LowBlue-modus

Skjermebelegg: Antirefleksbelegg, 3H, Haze 25 %

MPRT: 1 ms

EasyRead

Adaptiv synkronisering (VRR)

Tilkoblingsmuligheter

Signalinngang: HDMI 1.4 x 1, USB-C x 1

(DisplayPort Alt-modus, data og strømforsyning)

Synk-inngang: Separat synk

Lyd (inn/ut): Lydutgang

HDCP: HDCP 1.4 (HDMI/USB-C)

USB-hub: USB 3.2 Gen 1, USB-A nedstrøms x 2

(med 1 hurtiglading B.C 1.2)

Strømforsyning

Maks. strømforsyning: USB-C: opptil 65 W (5 V /

3 A, 7 V / 3 A, 9 V / 3 A, 10 V / 3 A, 12 V / 3 A,

15 V / 3 A, 20 V / 3,25 A)

Versjon: USB PD-versjon 3.0

Anvendelighet

Innebygde høyttalere: 2 W x 2

Plug & Play-kompatibilitet: DDC/CI, Mac OS X,

sRGB, Windows 11/10

Brukerkomfort: Strøm på/av, Meny, Volum,

Inngang, SmartImage-spill

Skjermpråk: Portugisisk (Brasil), Tsjekkisk,

Nederlandsk, Engelsk, Finsk, Fransk, Tysk, Gresk,

Ungarsk, Italiensk, Japansk, Koreansk, Polsk,

Portugisisk, Russisk, Forenklet kinesisk, Spansk,

Svensk, Tradisjonell kinesisk, Tyrkisk, Ukrainsk

Andre praktiske funksjoner: Kensington-lås,

VESA-montering (100 x 100 mm)

Stativ

Vippe: -5/20 grader

Drift

Strømforsyning: 100–240 V AC, 50–60 Hz, Intern

Av-modus: 0,3 W (typ.)

På-modus: 18,3 W (typ.)

Standby-modus: 0,5 W (typ.)

LED-indikator for strøm: Drift – hvit, Standby-

modus – hvit (blinkende)

Energimerkeklasse: E

Mål

Produkt med stativ (mm):

542 x 417 x 180 millimeter

Emballasje i mm (B x H x D):

610 x 370 x 124 millimeter

Produkt uten stativ (mm):

542 x 316 x 45 millimeter

Vekt

Produkt med emballasje (kg): 5,26 kg

Produkt med stativ (kg): 3,41 kg

Produkt uten stativ (kg): 3,06 kg

Driftsforhold

Høyde: Bruk: +12 000 fot (3658 m), ikke-bruk:

+40 000 fot (12 192 m)

Temperaturområde (drift): 0 til 40 °C

MTBF: 50 000 timer (unntatt

bakbelysning) time(r)

Relativ luftfuktighet: 20–80 %

Temperaturområde (lagring): -20 til 60 °C

Bærekraftighet

Miljøvennlighet og energiforbruk: RoHS

Resirkulerbar emballasje: 100 %

Bestemte stoffer: Kvikksølvfri, Kabinett uten

PVC/BFR

Samsvar og standarder

Juridiske godkjenninger: CB, CE-merket, EAC,

FCC, ICES-003, TUV/ISO9241-307, TUV-BAUART,

VCCI, PSB, PSE, EnergyStar 8,0

Kabinett

Farge: Svart

Overflate: Strukturert

Innholdet i esken:

Ledninger: HDMI-kabel, USB-C til USB-C-kabel,

strømledning

Skjerm med stativ

Brukerdokumentasjon

© 2026 Koninklijke Philips N.V.

Alle rettigheter forbeholdt.

Utgivelsesdato 2026-04-01

Versjon: 7.7.1

EAN: 87 12581 80352 0

Spesifikasjonene kan endres uten varsel. Varemerker tilhører Koninklijke Philips N.V. eller deres respektive eiere.

www.philips.com



* Ordet/varemerket IPS og de tilhørende patentene på teknologier tilhører sine respektive eiere.

* Adobe RGB og DCI-P3-dekning basert på CIE 1976, sRGB-område basert på CIE 1931, NTSC-område basert på CIE 1976.

* For å få den beste utskriftsytelsen må du alltid sørge for at grafikkkortet kan oppnå den maksimale oppløsningen og oppdateringshastigheten til denne Philips-skjermen.

* Svartid som tilsvarer SmartResponse

* MPRT er laget for å justere lysstyrken for reduksjon av uskarphet, og kan derfor ikke justere lysstyrken når MPRT er slått på. For å redusere uskarpheten i bevegelser vil LED-bakgrunnsbelysningen synkroniseres med skjermoppdateringen, noe som kan føre til en merkbare lysstyrkeendring.

* MPRT er en spilloptimalisert modus. Hvis du slår på MPRT, kan det føre til merkbare flimring på skjermen. Vi anbefaler at du slår den av når du ikke bruker spillfunksjonen.

* For Videooverføring via USB-C må den bærbare PC-en / enheten din støtte USB-C DP Alt-modus

* For USB-C-strøm- og ladefunksjonen må den bærbare datamaskinen støtte spesifikasjonene for standard USB-C-strømforsyning. Sjekk brukerveiledningen for den bærbare PC-en eller produsenten for å få mer informasjon.

* Produktene og tilbehøret som står oppført i dette pakningsvedlegget, kan variere etter land og region.

* Skjermen kan se annerledes ut enn på aktuelle bilder.