



Philips Evnia Gaming  
Monitor  
Ігровий монітор QD  
OLED

### Evnia 8000

49 (48,9 дюйма / 124,3 см по  
діагонали)  
5120 x 1440 (Dual QHD)



49M2C8900

## Ігри за межами інновацій

Удоскональте свій ігровий досвід завдяки неймовірній контрастності цього QD OLED-дисплея, вигнутому екрану SuperWide зі співвідношенням сторін 32:9 та ексклюзивній функції Ambiglow, за допомогою якої можна створювати настрій у приміщенні для кожної гри.

### Функції для задоволення потреб геймерів

- Ambiglow підсилює враження за допомогою променів світла
- Режим LowBlue та відсутність мерехтіння для легкого для очей перегляду
- DTS Sound™ із виходом 30 Вт: для вдосконаленого звуку

### Створено для динамічних сцен

- AMD FreeSync™ Premium Pro; плавна гра HDR із низьким рівнем затримки
- Надзвичайно висока частота оновлення 240 Гц для ігор без затримок
- Сертифікована сумісність із NVIDIA® G-SYNC® для плавних ігор
- Режим гри SmartImage, оптимізований для гравців
- VESA Certified ClearMR: для точного тестування розмитості

### Захоплююче зображення

- Вигнутий дизайн дисплея для більшого ефекту занурення
- DisplayHDR™ TrueBlack 400 забезпечує неймовірні деталі тіней
- Дисплей із правдивими 10 бітами відтворює більш плавні переходи на зображенні
- QD OLED для неперевершених кольорів і яскравих зображень

EVNIA

PHILIPS

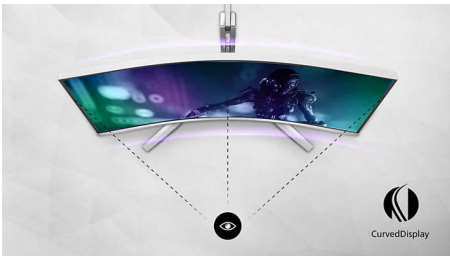
# Основні особливості

## Технологія QD OLED



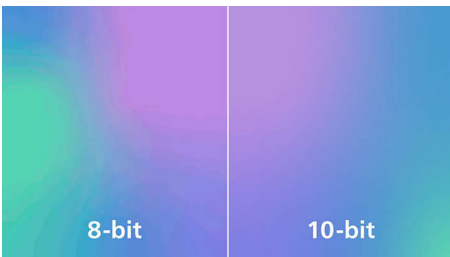
QD-OLED втілює в собі гібридний підхід, який поєднує технології OLED-панелей і квантових точок. Використання найкращих особливостей цих складових дозволяє QD-OLED гарантувати високу контрастність, насичені чорні відтінки та необмежені кути огляду, а також вищу пікову яскравість і жвавіші кольори.

## Вигнутий дизайн дисплея



Настільні монітори пропонують персональне використання, якому дуже пасує вигнутий дизайн. Вигнутий екран забезпечує прийнятний, проте незначний ефект занурення, що зосереджує вашу увагу на центрі столу.

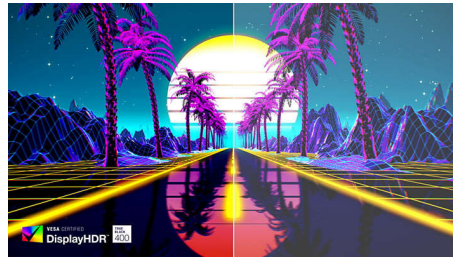
## Правдиві 10 біт глибини кольору



Завдяки цьому дисплею Philips із правдивими 10 бітами кольорів ви можете бачити надзвичайно важливі для

професійної роботи винятково точні кольори, що відповідають професійним стандартам. Порівняно зі звичайним 8-бітним кольоровим дисплеєм, цей монітор Philips забезпечує більш природний перехід між відтінками для більш плавних градієнтів.

## DisplayHDR™ True Black 400



Цей монітор Philips має сертифікат VESA DisplayHDR™ True Black 400. Забезпечує вражаюче точні деталі тіней із глибшими темними відтінками для дивовижного перегляду порівняно зі звичайними моніторами з такою ж піковою яскравістю. Цей монітор Philips має кілька режимів HDR, кожен із яких оптимізовано для ваших сценаріїв використання: HDR гра, HDR фільм, HDR фото та сертифікований рівень VESA DisplayHDR.

## Надзвичайно висока частота оновлення 240 Гц



Під час відтворення найінтенсивніших екшн-ігор надвисока частота оновлення 240 Гц покращує надзвичайно плавний геймплей без затримок. Цей дисплей Philips оновлює зображення на екрані 240 разів на секунду, що ефективніше й швидше, ніж стандартний дисплей. Особливо у випадку інтенсивних ігор, таких як стрілялки від

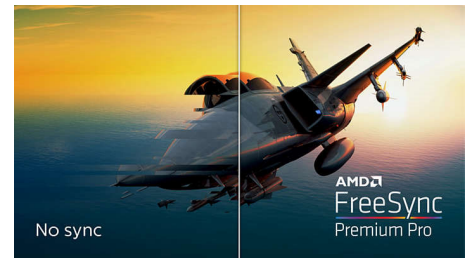
першої особи і гоночні ігри, частота 240 Гц створює чудове рухоме і чітке зображення. Завдяки дисплею Philips із частотою 240 Гц послідовність дій у геймплеї виглядає без мерехтіння і залишкового зображення. Ви відчуєте глибший ефект занурення і власну присутність у грі.

## Сумісність із NVIDIA® G-SYNC®



Під час інтенсивних ігор із високою частотою оновлення без оптимальної синхронізації графіки можуть виникати розриви зображення. Цей дисплей Philips, сертифікований як сумісний із NVIDIA® G-SYNC®, зменшує розриви зображення й синхронізує частоту оновлення монітора з вихідним сигналом графічної карти для забезпечення більш плавних ігор. Сцени відображаються миттєво, об'єкти виглядають чіткішими, а гра відтворюється плавно, забезпечуючи дивовижне зображення та відчутні переваги перед суперниками.

## AMD FreeSync™ Premium Pro



Гра не повинна передбачати вибору між фрагментарним відтворенням та перерваними кадрами. AMD FreeSync™ Premium Pro забезпечує справжню гру HDR: поєднання плавної гри на піку, зображення з винятково високим динамічним діапазоном і низький рівень затримки.

# Специфікації

## Під'єднання

- Вхід для сигналу: HDMI 2.1 x 2, DisplayPort 1.4 x 1, USB-C x 1 (режим DP Alt, Power Delivery)
- Вхід для синхронізації: Окрема синхронізація
- Аудіо (вхід/вихід): Аудіовихід
- HDCP: HDCP 1.4 (HDMI / DisplayPort / USB-C), HDCP 2.2 (HDMI / DisplayPort / USB-C), HDCP 2.3 (HDMI / DisplayPort / USB-C)
- Концентратор USB: USB 3.2 Gen1 / 5 Гбіт/с, висхідний USB-B x 1, низхідний USB-A x 4 (з 2 для швидкого заряджання В.С 1.2)

## Зображення/дисплей

- Розмір панелі: 48,9 дюйма / 124,3 см
- Формат кадру: 32:9
- Тип панелі монітора: QD OLED
- Крок пікселя: 0,233 x 0,233 мм
- Яскравість: SDR: 250 (APL 100%) ніт, HDR: 450 (APL 10%) ніт, HDR E/P: 1000 (APL 3%) nt
- Кольори дисплею: Підтримка 1,07 мільярда кольорів (10 біт)
- Колірна гама (типова): NTSC 127,4%\*, sRGB 153,1%\*, Adobe RGB 125,2%\*
- Колірна гама (мін.): DCI-P3: 99%\*
- Коефіцієнт контрастності (типовий): 1500000:1
- SmartContrast: Mega Infinity DCR
- Час відгуку (типовий): 0,03 мс (сіре до сірого)\*
- Кут перегляду: 178° (Г) / 178° (В), @ C/R &gt; 10
- Покращення зображення: SmartImage Game
- Максимальна роздільна здатність: 5120 x 1440 при 240 Гц
- Область ефективного відображення: 1196,7 (Г) x 339,2 (В) – при вигині 1800R\*
- Частота розгортки: 30–388 кГц (Г) / 48–240 Гц (В)
- sRGB
- Delta E: <math>\leq 2</math> (sRGB)
- Без мерехтіння
- Щільність пікселів: 108,77 PPI
- Режим LowBlue
- Покриття екрана: Антиблікове, 2H

- Низька затримка вводу
- EasyRead
- Технологія AMD FreeSync™: Premium Pro
- G-SYNC: Підтримка 50 Гц ~ 240 Гц\*
- HDR: Сертифікат DisplayHDR True Black 400
- Ambiglow: 3-стороннє
- Формат пікселів: RGB Q-Stripe\*

## Power Delivery

- Макс. подача енергії: До 90 Вт (5 В/3 А, 7 В/3 А, 9 В/3 А, 10 В/3 А, 12 В/3 А, 15 В/3 А, 20 В/4,5 А)
- Версія: USB PD версії 3.0

## Зручність

- Вбудовані динаміки: 7,5 Вт x 4, DTS
- Підтримка Plug & Play: DDC/CI, Mac OS X, sRGB, Windows 11 / 10 / 8.1 / 8
- Для зручності користувача: Увімкнення/вимкнення живлення, Меню/ОК, Вхід/вгору, Налаштування для ігор/вниз, Гра SmartImage/назад
- Мови екранного меню: Бразильська, Португальська, Чеська, Голландська, Англійська, Фінська, Французька, Німецька, Грецька, Угорська, Італійська, Японська, Корейська, Польська, Португальська, Російська, Іспанська, Китайська (спрощена), Шведська, Турецька, Офіційна китайська, Українська
- Інші зручні пристосування: Замок Kensington, Кріплення VESA (100x100 мм)
- MultiView: Режим PIP/PBP, 2 пристрої
- KVM
- Low Blue Light: Сумісність із технологією Low Blue Light\*

## Звук

- Вихідна потужність: 30 Вт, 2,2-канальний
- Покращення звуку: Звук DTS
- Конфігурація динаміків: 2 високочастотні динаміки x 7,5 Вт, 2 низькочастотні динаміки x 7,5 Вт з портом потоку

## Підставка

- Налаштування висоти: 120 мм
- Обертання: +/- 20 градусів
- Нахил: -5/15 градусів

## Потужність

- Живлення: Внутрішнє, 100–240 В змінного струму, 50–60 Гц
- Режим вимкнення: 0,3 Вт (тип.)
- Режим роботи: 163,35 Вт (тип.)
- Режим очікування: 0,5 Вт (тип.)
- Світлодіодний індикатор живлення: Режим роботи – білий, Режим очікування – білий (блимає)
- Клас маркування енергоспоживання: G

## Розміри

- Упаковка у мм (ШxВxГ): 1290 x 300 x 475 мм
- Виріб без підставки (мм): 1195 x 369 x 181 мм
- Виріб із підставкою (макс. висота): 1195 x 544 x 359 мм

## Вага

- Виріб з упаковкою (кг): 19,41 кг
- Виріб із підставкою (кг): 13,96 кг
- Виріб без підставки (кг): 10,82 кг

## Умови роботи

- Висота над рівнем моря: Робочий режим: +3658 м, бездіяльність: +12 192 м
- Діапазон температури (робочий): від 0 до 40 °C °C
- MTBF (середній час безвідмовної роботи): 30 000 годин(-и)
- Відносна вологість: 20% – 80 %
- Діапазон температури (зберігання): від -20 до 60 °C °C

## Екологічність

- Збереження довкілля та енергії: Вимоги щодо обмеження вмісту шкідливих речовин (ROHS)

## Специфікації

- Пакувальний матеріал з можливістю переробки: 100 %
- Особливі речовини: Без ртуті, Корпус без ПВХ/БВД

### Сумісність і стандарти

- Дозволи контролюючих органів: CB, Маркування CE, FCC клас B, ICES-003, CU-EAC, EAEU RoHS, TUV/ISO9241-307, TUV-BAUART, cETLus

### Корпус

- Колір: Білий
- Завершення: Текстуроване

### Комплектація упаковки

- Кабелі: Кабелі HDMI, DisplayPort, висхідний USB, USB-C—USB-C, кабель живлення
- Монітор із підставкою
- Документація для користувача
- Приладдя: Пульт дистанційного керування, кронштейн VESA

Дата випуску 2024-05-06

© 2024 Koninklijke Philips N.V.  
Усі права застережено.

Версія: 8.3.2

Специфікації можуть змінюватися без попередження. Торгові марки є власністю Koninklijke Philips N.V. чи інших відповідних власників.

EAN: 87 12581 80166 3

[www.philips.com](http://www.philips.com)

\* Радіус вигину дисплея у мм

\* Активні пікселі: 5120 (Г) x 1440 (В). Загальна кількість пікселів: 5136 (Г) x 1456 (В); додатково 8 пікселів із кожного боку, зарезервовані для обертання пікселів.

\* Значення часу відгуку дорівнює SmartResponse. Шаблон вимірювання – 1 горизонтальна лінія.

\* Advanced Micro Devices, Inc., 2020. Усі права захищено. AMD, логотип AMD зі стрілкою, AMD FreeSync™ та комбінації цих знаків є товарними знаками компанії Advanced Micro Devices, Inc. Назви інших виробів, що використовуються в цій публікації, наведено лише для їхньої ідентифікації та можуть бути товарними знаками відповідних компаній.

\* Оновіть драйвер NVIDIA® G-SYNC® до останньої версії; докладніше про це читайте на вебсайті NVIDIA: <https://www.nvidia.com/>

\* Сумісність із G-Sync підтримує лише VRR (змінну частоту оновлення) від 50 Гц до 240 Гц.

\* Ваша графічна карта має підтримувати NVIDIA® G-SYNC®

\* Покриття DCI-P3 на основі CIE1976

\* Область NTSC на основі CIE1976

\* Область sRGB на основі CIE1931

\* Область Adobe RGB на основі CIE1976

\* Співвідношення випромінювання світла дисплея в діапазоні від 415-455 нм до випромінювання світла дисплея 400-500 нм повинно бути менше 50%.

\* Для найкращої ефективності завжди перевіряйте, чи ваша графічна карта підтримує максимальну розподільчу здатність і частоту оновлення цього дисплея Philips.

\* Для використання функції живлення та заряджання USB-C ноутбук/пристрій має підтримувати стандартні характеристики подачі енергії USB-C. Детальнішу інформацію див. у посібнику користувача ноутбука чи зверніться до виробника.

\* Для передачі відео через інтерфейс USB-C ваш ноутбук/пристрій має підтримувати режим USB-C DP Alt

\* Монітор може відрізнятися від ілюстрацій.