



Philips Evnia Gaming  
Monitor  
QD OLED-Gaming-  
Monitor

### Evnia 8000

49 (48,9 Zoll/124,3 cm Diagonale)  
5.120 x 1.440 (Dual QHD)



49M2C8900

## Gaming über Innovation

Verbessern Sie Ihr Gaming-Erlebnis mit dem unglaublichen kontrastreichen QD OLED-Display, dem geschwungenen 32:9-SuperWide-Bildschirm und der exklusiven Ambiglow-Funktion, damit Sie für jedes Spiel die Stimmung im Raum einstellen können.

### Auf Gaming ausgerichtete Funktionen

- KI-gestütztes Ambiglow: für intensivere Unterhaltung
- Dynamic Lighting: Synchronisiert die Beleuchtung auf allen Geräten.
- LowBlue-Modus und FlickerFree für schonendes Fernsehen
- DTS Sound™ mit 30 W-Ausgang: Für verbesserte Audioqualität

### Rasante Action

- AMD FreeSync™ Premium Pro; flüssiges HDR-Gaming ohne Latenz
- Ultraschnelle Aktualisierungsrate von 240 Hz für ruckelfreie Bilder beim Spielen
- Zertifizierte NVIDIA® G-SYNC®-Kompatibilität für flüssiges, schnelles Gaming
- SmartImage Spielmodus, für Spieler optimiert
- VESA-zertifiziertes ClearMR: Für präzises Testen der Unschärfe

### Beeindruckende Grafik

- Geschwungenes Monitor-Design für ein intensives Erlebnis
- DisplayHDR True Black 400 liefert unglaubliche Schattendetails
- Das True 10-Bit-Display stellt Bilder mit weicheren Farbverläufen dar

EVNIA

PHILIPS

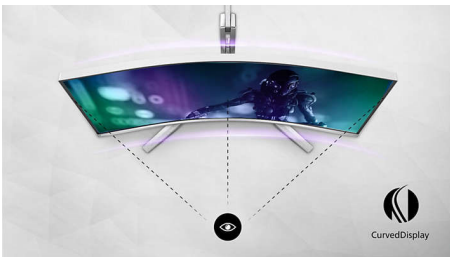
## Besonderheiten

### QD OLED-Technologie



QD OLED stellt einen Hybrid-Ansatz dar, der OLED-Panels und die Quantum-Dot-Technologie vereint. Durch die Kombination beider Vorteile garantiert QD OLED einen hohen Kontrast, tiefe Schwarztöne und unbegrenzte Betrachtungswinkel mit höherer maximaler Helligkeit und lebendigeren Farben.

### Geschwungenes Monitordesign



Desktop-Monitore bieten eine persönliche Benutzererfahrung, für die sich ein geschwungenes Design gut eignet. Der geschwungene Bildschirm sorgt für einen angenehmen, subtilen Effekt, der Sie in den Fokus rückt.

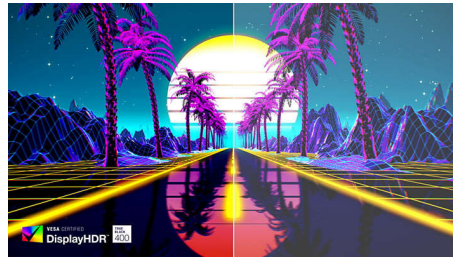
### True 10-Bit-Farbtiefe



Dieses True 10-Bit-Farbdisplay von Philips ermöglicht die Anzeige farbkritischer Projekte

mit außergewöhnlich hoher Farbtreue unter Einhaltung professioneller Standards. Im Vergleich zu einem herkömmlichen 8-Bit-Farbdisplay erzeugt dieser Philips Monitor einen natürlicheren Übergang zwischen Farbtönen für weichere Farbverläufe.

### DisplayHDR™ True Black 400



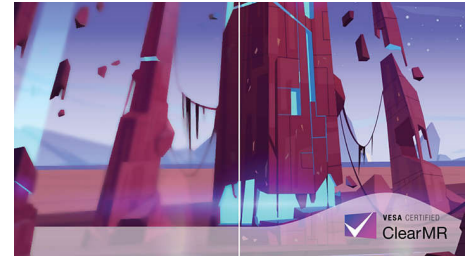
Dieser Philips Monitor ist mit VESA DisplayHDR™ True Black 400 zertifiziert. Er liefert atemberaubend genaue Schattendetails mit tieferen Schwarztönen für ein beeindruckendes visuelles Erlebnis im Vergleich zu herkömmlichen Monitoren mit der gleichen Spitzenluminanz. Dieser Philips Monitor verfügt über mehrere HDR-Modi, die jeweils für Ihre Einsatzszenarien optimiert sind: HDR Game, HDR Movie, HDR Photo und VESA DisplayHDR-zertifiziert.

### AMD FreeSync™ Premium Pro



Beim Gaming sollten Ruckeln und kaputte Frames gar nicht erst auftreten. AMD FreeSync™ Premium Pro bietet ein echtes HDR-Gaming-Erlebnis: eine Kombination aus flüssigem Spielspaß mit Spitzenleistung und außergewöhnlicher Grafik mit hohem Dynamikumfang bei gleichzeitig geringer Latenz.

### VESA ClearMR 13000



Bisher wurde bei Bildschirmtests die Unschärfe mittels MRPT gemessen. VESA-zertifiziertes ClearMR ist eine Alternative zu MRPT und wurde entwickelt, um die echte Unschärfe mithilfe von Tests mit digitalen Hochgeschwindigkeitskameras widerzuspiegeln. Bei Monitoren, die eingeschickt werden und mit VESA-zertifiziertem ClearMR zertifiziert wurden, können Sie sich darauf verlassen, dass die Unschärfe des Monitors genau bewertet wurde. Jede Zertifizierung wird durch einen CMR-Bereich definiert. Dieser Monitor verfügt über die Stufe ClearMR 13000 und hat so eine der höchsten Klassifizierungen für Bildqualität mit geringeren Unschärfen.

### DTS-Sound™ mit 30 W-Ausgang



Erleben Sie hochqualitativen Sound. Dieser Monitor verfügt über vier 7,5-Watt-Lautsprecher, die ein 30-Watt-Soundsystem ergänzen. Zur zusätzlichen Wattleistung bieten die DTS Sound-Lautsprecher darüber hinaus ein warmes, detailliertes und verbessertes Audioerlebnis, das Ihr Gaming-Erlebnis noch intensiver macht.

# Daten

## Bild/Anzeige

- Größe des Displays: 124,3 cm/48,9 Zoll
- Seitenverhältnis: 32:9
- Bildschirmtyp: QD OLED
- Pixelgröße: 0,233 x 0,233 mm
- Helligkeit: SDR: 250 (APL 100 %) Nit, HDR: 450 (APL 10 %) Nit, HDR E/P: 1.000 (APL 3 %) Nit
- Display-Farben: Farbdarstellung: 1,07 Milliarden Farben (10 Bit)
- Farbspektrum (Standard): NTSC 127,4 %\*, sRGB 153,1 %\*, Adobe RGB 125,2 %\*
- Farbspektrum (Min.): DCI-P3: 99 %\*
- Kontrastverhältnis (Standard): 1.500.000:1
- SmartContrast: Mega Infinity DCR
- Reaktionszeit (Standard): 0,03 ms (Grau zu Grau)\*
- Blickwinkel: 178° (H) / 178° (V), Bei C/R > 10
- Bildoptimierung: SmartImage Spiel
- Maximale Auflösung: 5.120 x 1.440 bei 240 Hz\*
- Effektive Bildfläche: 1.196,7 (H) x 339,2 (V) – bei einer Krümmung von 1.800R\*
- Abtastfrequenz: 30 bis 388 kHz (H)/48 bis 240 Hz (V)
- sRGB
- Delta E: < 2 (sRGB)
- Flimmerfrei
- Pixeldichte: 108,77 PPI
- LowBlue Modus
- Bildschirmbeschichtung: Antireflexion, 2H
- Geringe Eingangsverzögerung
- EasyRead
- AMD FreeSync™ Technologie: Premium Pro
- G-SYNC: Kompatibel mit 50 Hz ~ 240 Hz\*
- HDR: DisplayHDR True Black 400-zertifiziert
- AmbientLight: 3-seitig
- Pixelformat: RGB Q-Streifen\*
- Dynamische Fensterbeleuchtung

## Konnektivität

- Signal-Eingang: 2 x HDMI 2.1, 1 x DisplayPort 1.4, 1 x USB-C (DP-Wechselmodus, Power Delivery)
- Synchronisationseingang: Separate Synchronisation

- Audio-Ein-/Ausgang: Audio-Ausgang
- HDCP: HDCP 1.4 (HDMI/DisplayPort/USB-C), HDCP 2.2 (HDMI/DisplayPort/USB-C), HDCP 2.3 (HDMI/DisplayPort/USB-C)
- USB-Anschlussbox: USB 3.2 Gen1/5 Gbit/s, 1 x USB-B Upstream, 4 x USB-A Downstream (mit 2 für Schnellaufloadungs-BC 1.2)

## Power Delivery

- Max. Stromversorgung: Bis zu 90 W (5 V/3 A, 7 V/3 A, 9 V/3 A, 10 V/3 A, 12 V/3 A, 15 V/3 A, 20 V/4,5 A)
- Version: USB-PD Version 3.0

## Komfort

- Integrierte Lautsprecher: 7,5 W x 4, DTS
- Plug & Play-Kompatibilität: DDC/CI, Mac OS X, sRGB, Windows 11/10/8.1/8
- Benutzerkomfort: Ein-/Ausschalter, Menü/OK, Eingang/Plus, Spieleinstellungen/Nach unten, SmartImage Spiel/Zurück
- OSD-Sprachen (Bildschirmanzeige): Portugiesisch (Brasilien), Tschechisch, Niederländisch, Englisch, Finnisch, Französisch, Deutsch, Griechisch, Ungarisch, Italienisch, Japanisch, Koreanisch, Polnisch, Portugiesisch, Russisch, Spanisch, Chinesisch, Schwedisch, Türkisch, Chinesisch (traditionell), Ukrainisch
- Weiterer Komfort: Kensington-Sicherung, VESA-Halterung (100 x 100 mm)
- MultiView: PIP/PBP-Modus, 2 x Geräte
- KVM
- Schwaches Blaulicht: Compliance von schwachem Blaulicht\*

## Ton

- Ausgangsleistung: 30 W, 2,2 Kanäle
- Verbesserung der Soundqualität: DTS Sound
- Lautsprecherkonfiguration: 7,5 W x 2 Hochtöner, 7,5 W x 2 Woofer mit Flowport-Anschluss

## Stativ

- Höhenverstellung: 120 mm
- Drehgelenk: -/+ 20 Grad
- Neigefunktion: -5/15 Grad

## Leistung

- Stromversorgung: Intern, 100 bis 240 V AC, 50 bis 60 Hz
- Ausgeschaltet: 0,3 W (Standard)
- Eingeschaltet: 163,35 W (Standard)
- Stand-by-Modus: 0,5 W (Standard)
- Leistungs-LED-Anzeige: Betrieb – Weiß, Stand-by-Modus – Weiß (blinkend)
- Energieeffizienzklasse: G

## Abmessungen

- Verpackung in mm (B x H x T): 1290 x 300 x 475 mm
- Produkt ohne Standfuß (in mm): 1195 x 369 x 181 mm
- Produkt mit Standfuß (max. Höhe): 1195 x 544 x 359 mm

## Gewicht

- Produkt mit Verpackung (in kg): 19,41 kg
- Produkt mit Standfuß (in kg): 13,96 kg
- Produkt ohne Standfuß (in kg): 10,82 kg

## Betriebsbedingungen

- Höhenlage: Betrieb: 3.658 m, außer Betrieb: 12.192 m
- Temperaturbereich (in Betrieb): 0 °C bis 40 °C
- MTBF: 30.000 Stunde(n)
- Relative Luftfeuchtigkeit: 20 bis 80 %
- Temperaturbereich (außer Betrieb): -20 °C bis 60 °C

## Nachhaltigkeit

- Umweltschutz und Energie: RoHS
- Recycelbares Verpackungsmaterial: 100 %
- Bestimmte Substanzen: Frei von Quecksilber,

# QD OLED-Gaming-Monitor

Evnia 8000 49 (48,9 Zoll/124,3 cm Diagonale), 5.120 x 1.440 (Dual QHD)

49M2C8900/00

## Daten

Gehäuse ohne PVC und bromierte  
Flammschutzmittel

### Kompatibilität und Standards

- Behördliche Zulassung: CB, CE-Zeichen, FCC Klasse B, ICES-003, CU-EAC, EAEU RoHS, TÜV/ISO9241-307, TÜV-BAUART, cETLus

### Gehäuse

- Farbe: Weiß
- Design: Strukturiert

### Lieferumfang

- Kabel: HDMI-Kabel, DisplayPort-Kabel, USB-Upstream-Kabel, USB-C-zu-C-Kabel, Netzkabel
- Monitor mit Standfuß
- Benutzerdokumentation
- Zubehör: Fernbedienung, VESA-Halterung

Ausstellungsdatum  
2024-11-06

Version: 15.15.1

EAN: 87 12581 80166 3

© 2024 Koninklijke Philips N.V.  
Alle Rechte vorbehalten.

Technische Daten können ohne vorherige Ankündigung  
geändert werden. Die Marken sind Eigentum von  
Koninklijke Philips N.V. oder der jeweiligen Firmen.

[www.philips.com](http://www.philips.com)

- \* Radius der Monitorkrümmung in Millimeter
- \* Aktive Pixel: 5.120 (H) x 1.440 (V). Gesamtzahl der Pixel: 5.136 (H) x 1.456 (V); zusätzlich 8 Pixel auf jeder Seite, Platz für Pixel-Orbiting.
- \* Reaktionszeitwert gleich SmartResponse. Das Messmuster ist 1 horizontale Linie.
- \* 2020 Advanced Micro Devices, Inc. Alle Rechte vorbehalten. AMD, das AMD Arrow Logo, AMD FreeSync™ sowie jegliche Kombinationen davon sind Marken von Advanced Micro Devices, Inc. Andere in dieser Publikation veröffentlichten Produktnamen dienen lediglich zu Identifikationszwecken und sind möglicherweise Marken der jeweiligen Firmen.
- \* Stellen Sie sicher, dass Sie den NVIDIA® G-SYNC®-Treiber auf die neueste Version aktualisieren. Weitere Informationen finden Sie auf der NVIDIA-Website unter <https://www.nvidia.com/>
- \* G-Sync-kompatibel unterstützt nur VRR (Variable Refresh Rate) von 50 Hz–240 Hz.
- \* Stellen Sie sicher, dass Ihre Grafikkarte NVIDIA® G-SYNC® unterstützt
- \* DCI-P3-Abdeckung basierend auf CIE1976
- \* NTSC-Bereich basiert auf CIE1976
- \* sRGB-Bereich basiert auf CIE1931
- \* Adobe RGB-Bereich basierend auf CIE1976
- \* Das Verhältnis von Display Emissionslicht im Bereich von 415 bis 455 nm zur Display-Emission von 400 bis 500 nm muss weniger als 50 % betragen.
- \* Stellen Sie für eine optimale Ausgangsleistung immer sicher, dass Ihre Grafikkarte die maximale Auflösung und Aktualisierungsrate dieses Philips Displays erreichen kann.
- \* Für die Stromversorgungs- und Ladefunktion über USB-C muss Ihr Notebook/Gerät die USB-C-Power-Delivery-Spezifikationen unterstützen. Für weitere Informationen lesen Sie das Benutzerhandbuch Ihres Notebooks, oder wenden Sie sich an den Hersteller.
- \* Für Videoübertragung über USB-C muss Ihr Notebook/Gerät USB-C DP Alt-Modus unterstützen
- \* Der Monitor kann von den Abbildungen abweichen.
- \* Die in dieser Broschüre aufgeführten Produkte und Zubehörteile können je nach Land und Region unterschiedlich sein.