

Philips Evnia Gaming
Monitor
四倍高清游戏显示器

Evnia 5000

27 英寸 (68.5 厘米)
2560 x 1440 (QHD)

27M2N5510P



充分提升您的游戏体验

这款显示器支持高达 240Hz 的游戏频率，旨在为游戏玩家提供卓越游戏体验。同时符合 0.5 MPRT 和 Display HDR 400 标准，可在任何帧速率下为游戏玩家提供清晰明艳的视觉效果。

专为游戏需求而设计的功能

- LowBlue 模式，高效保护视力
- 专为游戏玩家而优化的 SmartImage 游戏模式
- EasySelect 菜单切换键，快速访问屏幕菜单
- 新的 OSD 功能可提供更加引人入胜的游戏体验
- SmartErgoBase 可实现人性化的人体工程学调节

专为快速操作而打造

- 低输入迟滞可减少设备和显示器之间的延迟时间
- 240 赫兹快速刷新率，几乎无迟滞的游戏体验
- 0.5 毫秒快速响应，展现清晰图像，让您畅玩游戏

沉浸式视觉效果

- IPS LED 宽视角技术，确保图像和颜色精确度
- 四倍高清 2560 x 1440 像素的晶晰图像
- 10.7 亿色的出色色深和优质的渐变效果
- DisplayHDR 400 提供更逼真和出色的视觉画面

EVNIA

PHILIPS

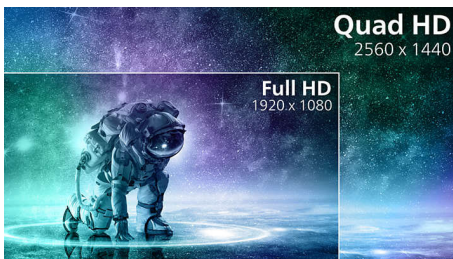
产品亮点

IPS 技术



IPS 显示屏采用可带给您 178/178 度超宽视角的先进技术, 几乎可在任何角度观看显示屏。与标准 TN 面板不同, IPS 显示屏可带给您色彩艳丽、极为清晰的图像, 不仅适合观看照片、电影和网页浏览, 而且适合要求始终确保颜色精确度和恒定亮度的专业应用领域。

晶晰图像



这些飞利浦显示器可提供四倍高清 2560x1440 或 2560x1080 像素的晶晰图像。通过采用具有高密度像素数的高性能面板, 并且支持高带宽来源 (如 USB-C、Displayport、HDMI), 这些新款显示器可以让您的图像和图形栩栩如生。无论您需要 CAD-CAM 解决方案的极详尽信息、使用 3D 图形应用程序的高要求专业人员, 还是处理大型电子表格的金融高手, 飞利浦显示器都能为您呈现晶晰图像。

0.5 毫秒 MPRT 快速响应



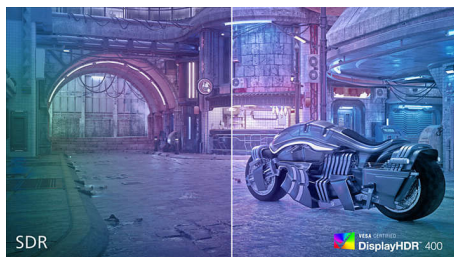
飞利浦 Momentum 显示器具有 0.5 毫秒 MPRT, 可有效消除拖尾和运动模糊情况, 提供更清晰和精确的视觉效果, 从而增强游戏体验。快速移动的动作和戏剧性的过渡将一一流畅呈现。对于令人震撼和颤动灵敏型的游戏玩家而言, 这是理想的选择。

240 赫兹快速刷新率



在玩引人入胜的激烈动作游戏时, 240 赫兹快速刷新率可提升流畅、无迟滞的游戏体验。这款飞利浦显示器每秒钟可将屏幕图像重绘 240 次, 速度比标准显示器得到有效提升。特别是对于 FPS 和赛车游戏等快节奏游戏, 240 赫兹刷新率可提供出色的动作和清晰视觉效果。借助飞利浦 240 赫兹显示器, 游戏中的动作序列看起来既没有颤抖也没有重影。您将在游戏中体验到更深层的沉浸感和栩栩如生的视觉体验。

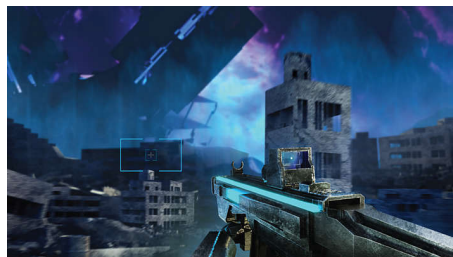
DisplayHDR 400



经 VESA 认证的 DisplayHDR 400 从普通 SDR 显示器中得到明显改进。与其他

“HDR 兼容型”屏幕不同, 真正的 DisplayHDR 400 提供令人惊艳的亮度、对比度和色彩。具有全局调光功能和高达 400 尼特的峰值亮度, 图像更逼真, 亮点显著, 同时具有更深、更微妙的黑色效果。它可呈现更浓郁丰富的全新色彩, 从而带来吸引您感官的视觉体验。

全新功能, 打造更出色的游戏体验



飞利浦 Evnia 在 OSD (屏幕显示) 中配备了新功能。采用自适应同步技术, 加上 Smart MBR Sync 支持 MPRT 切换, 可以消除运动模糊和重影, 同时可以保证高帧率下更清晰快速的游戏视觉效果。Smart ShadowBoost 可增强黑暗场景显示, 允许在不过度曝光的情况下获得更多细节。Smart Crosshair 让您绝不会错过一个目标。

SmartErgoBase



SmartErgoBase 是一款彰显人体工程学带来的观赏舒适感并且具有线缆管理装置的显示器底座。底座可以旋转、倾斜和转动到各种角度, 以确保最大的舒适度。高度可调节的支架保证了最佳的观看高度, 减少了长时间工作带来的身体压力, 线缆管理装置改善了因线缆过多而导致的零乱情况, 还您一片整洁、专业的工作空间。



规格

连接

- 信号输入: HDMI 2.0 x 2, DisplayPort 1.4 x 1
- 同步输入: 单独同步
- 音频 (输入/输出): 音频输出
- HDCP: HDCP 1.4 (HDMI / DP), HDCP 2.2 (HDMI / DP)

图片 / 显示

- 面板尺寸: 27 英寸 / 68.5 厘米
- 宽高比: 16:9
- LCD 面板类型: IPS 技术
- 背光类型: W-LED 系统
- 像素间距: 0.2331 x 0.2331 毫米
- 亮度: 400 cd/m²
- 显示屏色彩: 1.07 B (8 位 + FRC) *
- 对比度 (标准): 1000:1
- SmartContrast: Mega Infinity DCR
- 响应时间 (标准): 1 毫秒 (灰阶到灰阶) *
- 视角: 178° (水平) / 178° (垂直), @ C/R > 10
- 画面效果增强: SmartImage 游戏
- 最高分辨率: 2560 x 1440 @ 144 赫兹 (HDMI); 2560 x 1440 @ 240 赫兹 * (DP)
- 有效显示区: 596.736 (水平) x 335.664 (垂直)
- 扫描频率: HDMI: 30 - 230 kHz (水平) / 48 - 144 Hz (垂直); DP: 30 - 360 kHz (水平) / 48 - 240 Hz (垂直)
- sRGB
- Delta E: < 2 (sRGB)
- 无闪烁
- 像素密度: 108.79 PPI
- LowBlue 模式
- 显示屏涂层: 防眩, 3H, 雾度 25%
- MPRT: 0.5 毫秒
- 低输入迟滞
- EasyRead
- 自适应同步
- HDR: DisplayHDR 400 认证

便利性

- 即插即用兼容性: DDC/CI, Mac OS X, sRGB, Windows 11 / 10 / 8.1 / 8 / 7
- 方便用户: 打开 / 关闭电源, 菜单 / 确定, 输入 / 向上, 游戏设置 / 向下, SmartImage 游戏 / 返回
- OSD 语言: 巴西葡萄牙语, 捷克语, 荷兰语, 简体中文, 芬兰语, 法语, 德语, 希腊语, 匈牙利语, 意大利语, 日语, 韩语, 波兰语, 葡萄牙语, 俄语, 西班牙语, 简体中文, 瑞典语, 土耳其语, 繁体中文, 乌克兰语
- 其它便利性: Kensington 锁, VESA 安装架 (100

x 100 毫米), Halolight, LowBlue 模式

底座

- 高度调节: 130 毫米
- 枢轴: -/+ 90 度
- 旋转: -/+ 30 度
- 倾斜: -5/20 度

功率

- 电源: 100-240 伏交流, 50-60 赫兹, 内部
- 关闭模式: 0.3 瓦 (标准)
- 开启模式: 23.5 W (标准)
- 待机模式: 0.5 瓦 (标准)
- 电源 LED 指示灯: 工作 - 白色, 待机模式 - 白色 (闪烁)

尺寸

- 包装 (宽 x 高 x 厚) (毫米): 731 x 467 x 191 毫米
- 不带支座的产品 (毫米): 613 x 367 x 52 毫米
- 带支座的产品 (最大高度): 613 x 518 x 247 毫米

重量

- 带包装的产品 (千克): 8.75 千克
- 带支座的产品 (千克): 5.63 千克
- 不带支座的产品 (千克): 4.22 千克

使用条件

- 海拔: 工作: +12,000 英尺 (3,658 米), 非工作: +40,000 英尺 (12,192 米)
- 温度范围 (工作): 0° C 至 40° C
- MTBF: 50000 (不包括背光) 小时
- 相对湿度: 20%-80 %
- 温度范围 (存储): -20° C 至 60° C

可持续发展

- 环境和能源: RoHS
- 可回收包装材料: 100 %
- 具体物质: 不含汞, 不含 PVC/BFR 的外壳

合规性和标准

- 审批机构: CECP, CEL, CCC

机壳

- 颜色: 深石青
- 表面: 纹理

设计

- 设计于荷兰阿姆斯特丹

发行日期 2024-07-17

© 2024 Koninklijke Philips N.V.
保留所有权利。

版本: 5.3.2

规格如有更改, 恕不另行通知。所有商标是 Koninklijke Philips N.V. 或它们各自所有者的财产。

EAN: 69 51613 92474 7

www.philips.com

* "IPS" 字样 / 商标和相关技术专利均属于其各自的所有者。
* 最大分辨率仅适用于 DP 输入。
* 为了获得出色的输出性能, 请始终确保您的显卡能够达到此飞利浦显示器的最大分辨率和刷新率。
* 响应时间值相当于 SmartResponse
* MPRT 可调整亮度以降低模糊, 以便您无法在打开 MPRT 的情况下调整亮度。要降低运动模糊, LED 背光将与屏幕刷新同步频闪, 这可能会造成亮度发生明显变化。
* MPRT 是游戏优化模式, 打开 MPRT 可能会使屏幕明显闪烁。建议在不使用游戏功能时将其关闭。
* 仅在采用 DP 端口, QHD 更新率为 180Hz 的情况下才能达到 10 位颜色
* 本说明手册中列出的产品和附件可能因国家和地区而异。
* 显示器可能看上去不同于特征图像。