



Philips Evnia Gaming
Monitor
QD OLED oyun monitörü

Evnia 8000

49 (48,9 inç / 124,3 cm diyag.)
5120 x 1440 (Dual QHD)



49M2C8900

Yeniliğin ötesinde oyun deneyimi

Bu monitörün kontrast yaratan inanılmaz QD OLED ekranı, 32:9 Kavisli SuperWide ekran ve odanın havasını oynadığınız oyuna göre ayarlayabileceğiniz özel Ambiglow özelliğiyle oyun deneyiminizi yeni bir seviyeye taşıyın.

Oyuncuların ihtiyaçları için tasarlanan özellikler

- Ambiglow ışık halesiyle eğlence deneyimini geliştirir
- LowBlue modu ve Flicker-free gözleri daha az yorar
- Gelişmiş ses için 30 W çıkışlı DTS Sound™

Hızlı aksiyon içerikleri için geliştirildi

- AMD FreeSync™ Premium Pro ile akıcı, düşük gecikme süreli HDR oyun deneyimi
- Neredeyse gecikmesiz oyun deneyimi için ultra hızlı 240 Hz yenileme hızı
- Sorunsuz ve hızlı oyun deneyimi için NVIDIA® G-SYNC® uyumlu ve sertifikalı
- Oyuncular için optimize edilmiş SmartImage game modu
- VESA Sertifikalı ClearMR: doğru bulanıklık testi için

Göz alıcı görseller

- Daha gerçekçi bir deneyim için kıvrımlı ekran tasarımı
- DisplayHDR™ TrueBlack 400 olağanüstü gölge ayrıntıları sunar
- Gerçek 10 bit ekran, görsellerde daha yumuşak geçişler sağlar
- Üstün renkler ve canlı görseller için QD OLED

EVNIA

PHILIPS

QD OLED oyun monitörü

Evnia 8000 49 (48,9 inç / 124,3 cm diyag.), 5120 x 1440 (Dual QHD)

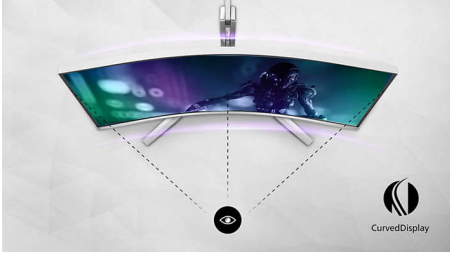
Özellikler

QD OLED teknolojsi



QD-OLED, OLED panelleri ve kuantum nokta teknolojisini birleştiren hibrit bir yaklaşımla temsil eder. Her ikisinin de en iyi özelliklerini birleştiren QD-OLED; yüksek kontrastı, derin siyahları ve sınırsız görüş açıları, daha yüksek azami parlaklığı ve daha canlı renkleri garanti eder.

Kıvrımlı ekran tasarımı



Masaüstü monitörler, kıvrımlı tasarıma uyacak şekilde kişisel bir kullanıcı deneyimi sunar. Kıvrımlı ekran çok yoğun hissedilmeyen ancak hoş bir gerçekçi deneyim sunarak masanızın tam merkezinde hissetmenize olanak tanır.

Gerçek 10 bit renk derinliği



Bu Philips gerçek 10 bit renkli ekran sayesinde renk açısından kritik önem taşıyan profesyonel

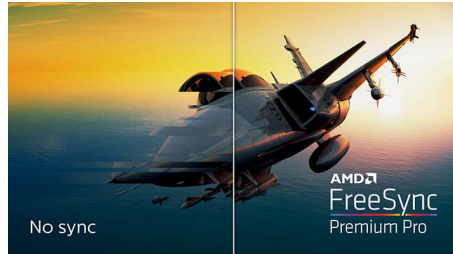
çalışmalar olağanüstü renk doğruluğuna kavuşur ve profesyonel standartları karşılar. Geleneksel 8 bit renkli ekrana kıyasla bu Philips monitör, daha yumuşak renk geçişi sağlayan tonlara yönelik doğal bir geçiş sunar.

DisplayHDR™ True Black 400



Bu Philips monitör VESA DisplayHDR™ True Black 400 sertifikalıdır. Aynı maksimum aydınlatma değerine sahip geleneksel monitörlerle karşılaştırıldığında dikkat çekici bir görsel deneyim için derin siyahlarla muhteşem, keskin gölge ayrıntıları sunar. Bu Philips monitör, her biri kullanım senaryolarınız için optimize edilmiş çeşitli HDR modlarıyla birlikte gelir: HDR Oyun, HDR Film, HDR Fotoğraf ve VESA DisplayHDR sertifikalı seviye.

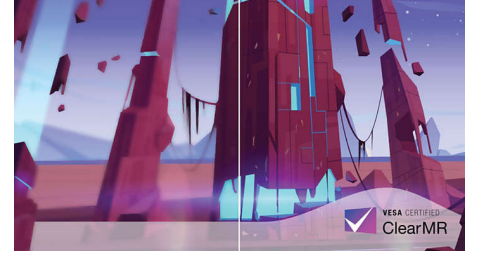
AMD FreeSync™ Premium Pro



Oyun oynarken dalgalanan veya karelerin bozulduğu bir oyun deneyimi arasında seçim yapmak zorunda kalmamalısınız. AMD FreeSync™ Premium Pro, gerçek HDR oyun deneyimi sunar: en yüksek performansta kusursuz oyun ve düşük gecikme sürelerini korurken olağanüstü yüksek dinamik aralıklı görseller.

49M2C8900/00

VESA ClearMR 13000



Daha önce ekranda bulanıklığı test etme yöntemleri MRPT ile ölçülüyordu. VESA Sertifikalı ClearMR, MRPT'ye alternatif niteliğindedir ve dijital yüksek hızlı kamera testi yoluyla bulanıklığın gerçek doğasını yansıtacak şekilde tasarlanmıştır. VESA Sertifikalı ClearMR ile gönderilen ve onaylanan monitörlerde, monitörün bulanıklık kalitesi hakkında doğru bir değerlendirme yapacağınızdan emin olabilirsiniz. Her sertifika, bir CMR aralığı üzerinden tanımlanır; ClearMR 13000 sınıfı bu monitör, en yüksek görüntü kalitesi sınıflandırmalarından birine sahiptir. Bu da, bulanıklığın genel olarak daha az olduğu anlamına gelir.

30 W çıkışlı DTS Sound™



Gelişmiş ses deneyiminiz hazır. Bu monitör, dört adet 7,5 watt hoparlörle donatılmıştır ve bu hoparlörler, 30 W çıkışa kadar ses sistemi sağlar. Ekstra watt gücüne ek olarak DTS Sound hoparlörler, oyun deneyiminizi daha etkileyici hale getirecek sıcak, ayrıntılı ve gelişmiş bir ses deneyimi sunar.

QD OLED

240Hz

NVIDIA G-SYNC

AMD FreeSync Premium Pro

VESA CERTIFIED ClearMR 13000

DTS Sound

CompactErgo Base

Flicker-free

LowBlue Mode

QD OLED oyun monitörü

Evnia 8000 49 (48,9 inç / 124,3 cm diyag.), 5120 x 1440 (Dual QHD)

49M2C8900/00

Teknik Özellikler

Bağlanabilirlik

- Sinyal Girişi: HDMI 2.1 x 2, DisplayPort 1.4 x 1, USB-C x 1 (DP Alt modu, Güç Sağlama)
- Sync Girişi: Ayrı Sync
- Ses (Giriş/Çıkış): Ses çıkışı
- HDCP: HDCP 1.4 (HDMI / DisplayPort / USB-C), HDCP 2.2 (HDMI / DisplayPort / USB-C), HDCP 2.3 (HDMI / DisplayPort / USB-C)
- USB Hub: USB 3.2 Gen1 sürümü / 5 Gbps, USB-B yukarı akış x 1, USB-A aşağı akış x 4 (hızlı şarj B.C 1.2 için 2)

Görüntü/Ekran

- Panel Boyutu: 48,9 inç / 124,3 cm
- En-boy oranı: 32:9
- Monitör Panel Türü: QD OLED
- Piksel aralığı: 0,233 x 0,233 mm
- Parlaklık: SDR: 250 (APL %100) nit, HDR: 450 (APL %10) nit, HDR E/P: 1000 (APL %3) nit
- Ekran renkleri: Renk desteği 1,07 milyar renk (10 bit)
- Renk gamı (tipik): NTSC %127,4*, sRGB %153,1*, Adobe RGB %125,2*
- Renk gamı (minimum): DCI-P3: %99*
- Kontrast oranı (tipik): 1.500.000:1
- SmartContrast: Mega Infinity DCR
- Tepki süresi (tipik): 0,03 ms (Griden Griye)*
- İzleme açısı: 178° (Y) / 178° (D), C/R > 10 ise
- Görüntü geliştirme: SmartImage game
- Maksimum çözünürlük: 240 Hz değerinde 5120 x 1440
- Etkin izleme alanı: 1196,7 (Y) x 339,2 (D) - 1800R kaviste*
- Tarama Frekansı: 30 - 388 kHz (Y) / 48 - 240 Hz (D)
- sRGB
- Delta E: < 2 (sRGB)
- Flicker-free
- Piksel Yoğunluğu: 108,77 PPI
- LowBlue Modu
- Görüntüleme Ekranı Kaplaması: Yansıma önleyici,

- 2H
- Düşük Veri Gecikmesi
- EasyRead
- AMD FreeSync™ teknolojisi: Premium Pro
- G-SYNC: Uyumlu 50 Hz ~ 240 Hz*
- HDR: DisplayHDR True Black 400 sertifikalı
- Ambiglow: 3 taraflı
- Piksel formatı: RGB Q Şerit*

Güç Sağlama

- Maksimum güç sağlama: 90 W'a kadar (5 V/3 A, 7 V/3 A, 9 V/3 A, 10 V/3 A, 12 V/3 A, 15 V/3 A, 20 V/4,5 A)
- Sürüm: USB PD sürüm 3.0

Kolaylık

- Dahili Hoparlörler: 7,5 W x 4, DTS
- Tak ve Çalıştır Uyumluluğu: DDC CI, Mac OS X, sRGB, Windows 11 / 10 / 8,1 / 8
- Kullanıcı rahatlığı: Açık/Kapalı, Menü/Tamam, Giriş/Üst, Oyun Ayarları/Aşağı, SmartImage oyun/Geri
- OSD Dilleri: Brezilya Portekizcesi, Çekçe, Felemenkçe, İngilizce, Fince, Fransızca, Almanca, Yunanca, Macarca, İtalyanca, Japonca, Korece, Lehçe, Portekizce, Rusça, İspanyolca, Basitleştirilmiş Çince, İsveççe, Türkçe, Geleneksel Çince, Ukraynaca
- Diğer kolaylıklar: Kensington kilidi, VESA montaj (100x100 mm)
- MultiView: PIP/PBP modu, 2 kat daha fazla cihaz
- KVM
- Düşük mavi ışık: Düşük mavi ışık uyumluluğu*

Ses

- Çıkış Gücü: 30 W, 2.2 Kanal
- Ses Geliştirme: DTS Sound
- Hoparlör Yapılandırması: 7,5 W x 2 tweeter, 7,5 W x 2 woofer ile akış bağlantı noktası

Stand

- Yükseklik ayarı: 120 mm

- Yana yatma: +/- 20 derece
- Eğim: -5/15 derece

Güç

- Güç kaynağı: Dahili, 100-240 VAC, 50-60 Hz
- Kapalı modu: 0,3 W (tipik)
- Açık modu: 163,35 W (tipik)
- Bekleme modu: 0,5 W (tipik)
- Güç LED göstergesi: Çalışma - Beyaz, Bekleme modu-Beyaz (yanıp sönen)
- Enerji Etiketleri Sınıfı: G

Boyutlar

- mm olarak ambalaj (GxYxD): 1290 x 300 x 475 mm
- Stantsız olarak ürün (mm): 1195 x 369 x 181 mm
- Stantla birlikte ürün (maks. yükseklik): 1195 x 544 x 359 mm

Ağırlık

- Ambalajla birlikte ürün (kg): 19,41 kg
- Stantla birlikte ürün (kg): 13,96 kg
- Stantsız olarak ürün (kg): 10,82 kg

Çalışma koşulları

- Yükseklik: Çalışma: 3658 m (+12.000 ft), Çalışmama: 12.192 m (+40.000 ft)
- Sıcaklık aralığı (çalışma): 0°C - 40 °C
- MTBF: 30.000 saat
- Bağıl nem: %20-80 %
- Sıcaklık aralığı (saklama): -20°C - 60 °C

Sürdürülebilirlik

- Çevre ve enerji: RoHS
- Geri dönüştürülebilir ambalaj malzemesi: 100 %
- Spesifik Maddeler: Civa içermez, PVC / BFR içermeyen kasa

Uyumluluk ve standartlar

- Yasal Onaylar: CB, CE İşareti, FCC Sınıf B, ICES-003, CU-EAC, EAEU RoHS, TUV/ISO9241-307,

QD OLED oyun monitörü

Evnia 8000 49 (48,9 inç / 124,3 cm diyag.), 5120 x 1440 (Dual QHD)

49M2C8900/00

Teknik Özellikler

TUV-BAUART, cETLus

Kasa

- Renk: Beyaz
- Kaplama: Dokulu

Kutuda neler var?

- Kablolar: HDMI kablosu, DisplayPort kablosu, USB yukarı akış kablosu, USB-C - USB-C kablosu, Güç kablosu
- Monitör ve stant
- Kullanıcı Belgeleri
- Aksesuar: Uzaktan kumanda, VESA braket

Yayın tarihi 2024-05-09

© 2024 Koninklijke Philips N.V.
Tüm hakları saklıdır.

Sürüm: 8.3.2

Teknik özellikler üzerinde önceden haber vermeden değişiklik yapılabilir. Ticari markalar, Koninklijke Philips N.V. şirketi veya ilgili kuruluşlara aittir.

EAN: 87 12581 80166 3

www.philips.com

- * Ekran kavisinin mm cinsinden yarıçapı
- * Etkin pikseller: 5120 (Y) x 1440 (D). Toplam piksel sayısı: 5136 (Y) x 1456 (D); her iki tarafa ekstra 8 piksel, piksel döndürme için ayrılmış alan.
- * Tepki süresi değeri SmartResponse'a eşittir. Ölçüm modeli 1 yatay çizgidir.
- * 2020 Advanced Micro Devices, Inc. Tüm hakları saklıdır. AMD, AMD ok logosu, AMD FreeSync™ ve bunların kombinasyonları Advanced Micro Devices, Inc. şirketinin ticari markalarıdır. Bu metinde kullanılan diğer ürün adları yalnızca tanımlama amaçlı olup ilgili hak sahiplerinin ticari markaları olabilir.
- * NVIDIA® G-SYNC® sürücüsünü en son sürüme güncellediğinizden emin olun, NVIDIA web sitesinde daha fazla bilgiye ulaşın: <https://www.nvidia.com/>
- * G-Sync uyumlu yalnızca 50 Hz - 240 Hz arasında VRR'yi (Değişken Yenileme Hızı) destekler.
- * Grafik kartınızın NVIDIA® G-SYNC®'i desteklediğinden emin olun
- * DCI-P3 Kapsamı, CIE1976 temel alınmıştır
- * NTSC Alanı, CIE1976 temel alınmıştır
- * sRGB Alanı, CIE1931 temel alınmıştır
- * Adobe RGB Alanı, CIE1976 temel alınmıştır
- * 415 - 455 nm aralığındaki ekran emisyon ışığının 400 - 500 nm'lik ekran emisyonuna oranı %50'den az olacaktır.
- * En iyi çıkış performansı için lütfen her zaman grafik kartınızın, bu Philips ekranın maksimum çözünürlük ve yenileme hızını desteklediğinden emin olun.
- * USB-C güç sağlama ve şarj etme işlevleri için dizüstü bilgisayarınızın/ cihazınızın standart USB-C Power Delivery özelliklerini desteklemesi gerekir. Daha fazla bilgi için lütfen dizüstü bilgisayarınızın kullanım kılavuzunu kontrol edin veya üreticiye danışın.
- * USB-C ile Video aktarımı için dizüstü bilgisayarınızın/cihazınızın USB-C DP Alt mode'u desteklemesi gerekir
- * Monitör, gösterilen görüntülerinden farklı olabilir.