



Philips Evnia Gaming
Monitor
QD OLED-spillskjerm

Evnia 8000

49 (48,9" / 124,3 cm diag.)
5120 x 1440 (Dual QHD)



49M2C8900

Spilling utover innovasjon

Forbedre spillopplevelsen med denne skjermens utrolige kontrastproduserende QD OLED-visning, 32:9 Curved SuperWide-skjerm og eksklusiv Ambiglow-funksjon slik at du kan skape riktig stemning i rommet for hvert spill.

Funksjoner som er utformet med tanke på spillere

- Ambiglow gir en mer intens underholdning med aura av lys
- LowBlue-modus og flimmerfri visning som er behagelig for øynene
- DTS Sound™ med 30 W utgang: For forbedret lyd

Bygget for rask action

- AMD FreeSync™ Premium Pro, HDR-spilling med liten ventetid
- Svært rask oppdateringshastighet på 240 Hz for spilling uten forsinkelser
- Sertifisert NVIDIA® G-SYNC®-kompatibel for jevn og rask spilling
- SmartImage-spillmodus optimalisert for spillere
- VESA-sertifisert ClearMR: for nøyaktig testing av uskarphet

Fengslende bilder

- Skjerm med buet design for en mer oppslukende opplevelse
- DisplayHDR™ TrueBlack 400 gir utrolige skyggedetaljer
- Ekte 10-biters skjerm gjengir jevnere graderinger på grafikk
- QD OLED for overlegne farger og levende bilder

EVNIA | PHILIPS

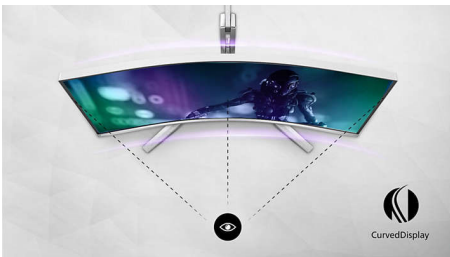
Høydepunkter

QD OLED-teknologi



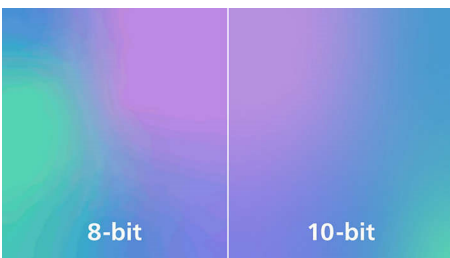
QD-OLED representerer en hybridtilnærming som kombinerer OLED-panelene og quantum dot-teknologien. QD-OLED kombinerer det beste av begge deler, og garanterer høy kontrast, dype svartfarger og ubegrensede visningsvinkler med høyere lysstyrke og mer levende farger.

Skjerm med buet design



Skjermer til stasjonære datamaskiner gir en personlig brukeropplevelse, og derfor passer en buet design svært godt. Den buede skjermen er både behagelig å se på og har en oppslukende effekt rettet mot deg som sitter rett foran skjermen.

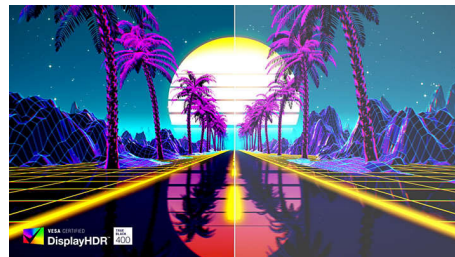
Ekte 10-biters fargedybde



Med denne ekte 10-biters Philips-fargeskjermen kan du se profesjonelt

fargearbeid med eksepsjonell fargenøyaktighet som oppfyller profesjonelle standarder. Sammenlignet med vanlige 8-biters fargeskjermer, produserer denne Philips-skjermen en mer naturlig overgang mellom fargetoner for jevnere overganger.

DisplayHDR™ True Black 400



Denne Philips-skjermen er sertifisert med VESA DisplayHDR™ True Black 400. Gir imponerende, nøyaktige skyggedetaljer med dypere svart for en bemerkelsesverdig visuell opplevelse sammenlignet med tradisjonelle skjermer med samme lystetthet. Denne Philips-skjermen leveres med flere HDR-modus, som alle er optimalisert for brukscenariene dine: HDR-spill, HDR-film, HDR-bilde og VESA DisplayHDR-sertifisert nivå.

Svært rask oppdateringshastighet på 240 Hz.



Mens du spiller de mest intense og engasjerende, actionorienterte spillene, gir den svært raske oppdateringshastigheten på 240 Hz en svært jevn spillopplevelse uten forsinkelser. Denne Philips-skjermen viser skjermbildet opptil 240 ganger i sekundet, noe som er raskere enn en standardskjerm. 240 Hz

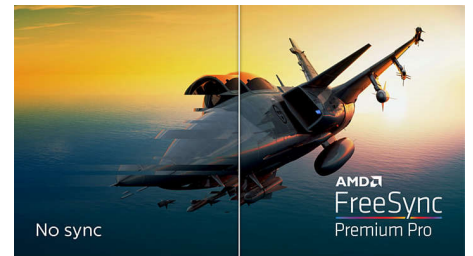
gir overlegen bevegelsessporing og klare bilder, spesielt i fartsfylte spill som skytespill og racingspill. Med Philips 240 Hz-skjermen er actionsekvenser flimmerfrie. Du vil oppleve dypere innlevelse og føle deg levende i spillet.

NVIDIA® G-SYNC®-kompatibel



Når du spiller intense spill med høy oppdateringsfrekvens, kan du få ujevne bilder uten optimal grafikk-synkronisering. Denne Philips-skjermen er sertifisert som NVIDIA® G-SYNC®-kompatibel, noe som reduserer ujevne bilder og synkroniserer skjermens oppdateringsfrekvens med grafikkortets utdata for en jevnere spillopplevelse. Scener vises umiddelbart, elementer ser skarpere ut, og spillingen går jevnt. Dette gir deg en fantastisk visuell opplevelse og et stort konkurransefortrinn.

AMD FreeSync™ Premium Pro



Når du spiller, skal det ikke stå mellom hakkete spilling eller dårlig bildeoppdateringsfrekvens. AMD FreeSync™ Premium Pro gir deg en ekte HDR-spillopplevelse som er en kombinasjon av jevn spilling med topp ytelse og eksepsjonell grafikk med høy dynamisk rekkevidde, samtidig som du opprettholder den korte ventetiden.

Spesifikasjoner

Konnektiviteter

- Signallingang: HDMI 2.1 x 2, Displayport 1.4 x 1, USB-C x 1 (DP Alt-modus, strømforsyning)
- Synk-inngang: Separat synk
- Lyd (inn/ut): Lydutgang
- HDCP: HDCP 1.4 (HDMI / DisplayPort / USB-C), HDCP 2.2 (HDMI / DisplayPort / USB-C), HDCP 2.3 (HDMI / DisplayPort / USB-C)
- USB-hub: USB-versjon 3.2 Gen 1 / 5 Gbps, USB-B oppstrøms x 1, USB-A nedstrøms x 4 (med 2 for hurtigladning B.C 1.2)

Bilde/skjerm

- Skjermstørrelse: 48,9 tommer / 124,3 cm
- Sideforhold: 32:9
- Type skjerm: QD OLED
- Pikselavstand: 0,233 x 0,233 mm
- Lysstyrke: SDR: 250 (APL 100 %) nit, HDR: 450 (APL 10 %) nit, HDR E/P: 1000 (APL 3 %) nit
- Skjermfarger: Støtter 1,07 milliarder farger (10-biter)
- Fargegamut (typisk): NTSC 127,4 %*, sRGB 153,1 %*, Adobe RGB 125,2 %*
- Fargegamut (min.): DCI-P3: 99 %*
- Kontrastforhold (typisk): 1 500 000:1
- SmartContrast: Mega Infinity DCR
- Svartid (typisk): 0,03 ms (grå-til-grå)*
- Visningsvinkel: 178° (H) / 178° (V), @ C/R > 10
- Bildeforbedring: SmartImage-spill
- Maksimal oppløsning: 5120 x 1440 ved 240 Hz
- Effektivt visningsområde: 1196,7 (H) x 339,2 (V) – ved en 1800R-kurve*
- Skannefrekvens: 30–388 kHz (H) / 48–240 Hz (V)
- sRGB
- Delta E: < 2 (sRGB)
- Uten flimring
- Pikseltetthet: 108,77 PPI
- LowBlue-modus
- Skjermbelegg: Antirefleks, 2H
- Lite etterslep
- EasyRead

- AMD FreeSync™-teknologi: Premium Pro
- G-SYNC: Kompatibel 50 Hz ~ 240 Hz*
- HDR: DisplayHDR True Black 400-sertifisert
- Ambiglow: På tre sider
- Pikselformat: RGB Q-stripe*

Strømforsyning

- Maks. strømforsyning: Opptil 90 W (5 V / 3 A, 7 V / 3 A, 9 V / 3 A, 10 V / 3 A, 12 V / 3 A, 15 V / 3 A, 20 V / 4,5 A)
- Versjon: USB PD-versjon 3.0

Praktisk

- Innebygde høyttalere: 7,5 W x 4, DTS
- Plug & Play-kompatibilitet: DDC/CI, Mac OS X, sRGB, Windows 11/10/8.1/8
- Brukerkomfort: Strøm på/av, Meny/OK, Inngang/ Opp, Spillinnstillinger/ned, SmartImage-spill/bak
- Skjermspråk: Portugisisk (Brasil), Tsjekkisk, Nederlandsk, Engelsk, Finsk, Fransk, Tysk, Gresk, Ungarsk, Italiensk, Japansk, Koreansk, Polsk, Portugisisk, Russisk, Spansk, Forenklet kinesisk, Svensk, Tyrkisk, Tradisjonell kinesisk, Ukrainsk
- Andre praktiske funksjoner: Kensington-lås, VESA-montering (100 x 100 mm)
- MultiView: PIP/PBP-modus, To enheter
- KVM
- Lite blått lys: Lite blålyssamsvar*

Lyd

- Utgangseffekt: 30 W, 2,2 kanaler
- Lydforbedring: DTS-lyd
- Høyttalerkonfigurasjon: 7,5 W x 2 diskantøytalere, 7,5 W x 2 bassøytalere med flytport

Stativ

- Høydejustering: 120 millimeter
- Dreiestykke: -/+ 20 grader
- Vippe: -5/15 grader

Drift

- Strømforsyning: Intern, 100–240 V AC, 50–60 Hz
- Av-modus: 0,3 W (typ.)
- På-modus: 163,35 W (typ.)
- Standby-modus: 0,5 W (typ.)
- LED-indikator for strøm: Drift – hvit, Standby-modus – hvit (blinkende)
- Energimerkeklasse: G

Mål

- Emballasje i mm (B x H x D): 1290 x 300 x 475 millimeter
- Produkt uten stativ (mm): 1195 x 369 x 181 millimeter
- Produkt med stativ (maks. høyde): 1195 x 544 x 359 millimeter

Vekt

- Produkt med emballasje (kg): 19,41 kg
- Produkt med stativ (kg): 13,96 kg
- Produkt uten stativ (kg): 10,82 kg

Miljøkrav ved bruk

- Høyde over havet: Bruk: +12 000 fot (3658 m), ikke-bruk: +40 000 fot (12 192 m)
- Temperaturområde (drift): 0 °C til 40 °C
- MTBF: 30 000 time(r)
- Relativ luftfuktighet: 20–80 %
- Temperaturområde (lagring): -20 °C til 60 °C

Bærekraftighet

- Miljøvennlighet og energiforbruk: RoHS
- Resirkulerbar emballasje: 100 %
- Bestemte stoffer: Kvikksølvfri, Kabinett uten PVC/BFR

Samsvar og standarder

- Juridiske godkjenninger: CB, CE-merket, FCC klasse B, ICES-003, CU-EAC, EAEU RoHS, TUV/ISO9241-307, TUV-BAUART, cETLus

QD OLED-spillskjerm
Evnia 8000 49 (48,9" / 124,3 cm diag.), 5120 x 1440 (Dual QHD)

49M2C8900/00

Spesifikasjoner

Kabinett

- Farge: Hvit
- Fullfør: Strukturert

Innholdet i esken:

- Ledninger: HDMI-kabel, DisplayPort-kabel,

- oppstrøms USB-kabel, USB-C til USB-C-kabel, strømledning
- Skjerm med stativ
- Brukerdokumentasjon
- Tilbehør: Fjernkontroll, VESA-brakett

Utgivelsesdato
2024-05-07

Versjon: 8.3.2

EAN: 87 12581 80166 3

© 2024 Koninklijke Philips N.V.
Alle rettigheter forbeholdt.

Spesifikasjonene kan endres uten varsel. Varemerker tilhører Koninklijke Philips N.V. eller deres respektive eiere.

www.philips.com

- * Radius i skjermens buede form i mm
- * Aktive piksler: 5120 (H) x 1440 (V). Antall piksler totalt: 5136 (H) x 1456 (V), 8 ekstra piksler på hver side, plass reservert for pikselbevegelser.
- * Svartid som tilsvarer SmartResponse. Målemønsteret er én horisontal linje.
- * 2020 Advanced Micro Devices, Inc. Med enerett. AMD, AMD Arrow-logoen, FreeSync™ og kombinasjoner av disse er varemerker som tilhører Advanced Micro Devices, Inc. Andre produktnavn i denne publikasjonen er kun til identifikasjonsformål og kan være varemerker som tilhører sine respektive eiere.
- * Sørg for å oppdatere NVIDIA® G-SYNC®-driveren til den nyeste versjonen. Se mer informasjon på NVIDIAs nettside: <https://www.nvidia.com/>
- * G-Sync-kompatibel støtter bare VRR (Variable Refresh Rate) fra 50 Hz - 240 Hz.
- * Kontroller at grafikkkortet støtter NVIDIA® G-SYNC®
- * DCI-P3-dekning basert på CIE1976
- * NTSC-område basert på CIE 1976
- * sRGB-område basert på CIE 1931
- * Adobe RGB-område basert på CIE1976
- * Forholdet mellom skjermens emisjonslys i området fra 415–455 nm til skjermemisjonen på 400–500 nm skal være mindre enn 50 %.
- * For å få den beste utskriftsytelsen må du alltid sørge for at grafikkkortet kan oppnå den maksimale oppløsningen og oppdateringshastigheten til denne Philips-skjermen.
- * For USB-C-strøm- og ladefunksjonen må den bærbare datamaskinen støtte spesifikasjonene for standard USB-C-strømforsyning. Sjekk brukerhåndboken for den bærbare PC-en eller produsenten for å få mer informasjon.
- * For Videooverføring via USB-C må den bærbare PC-en / enheten din støtte USB-C DP Alt-modus
- * Skjermen kan se annerledes ut enn på aktuelle bilder.