

PHILIPS

Monitor curvo SuperWide
de 32:9 com USB-C

Curved Business Monitor

Série 6000

49 (48,8" / 124 cm diag.)

5120 x 1440 (Dual QHD)

49B2U6900CH



Redefinir a produtividade do fluxo de trabalho com webcam retrátil

Este monitor foi concebido com tudo o que necessita para um espaço de trabalho remoto colaborativo. A sua webcam inclui novas funcionalidades, como o enquadramento automático, uma luz intensa e uma webcam ajustável para uma experiência de videoconferência como nunca viu.

Excelente qualidade de imagem

- DisplayHDR 400 apresenta imagens mais realistas e deslumbrantes

Ligação com um único cabo USB-C

- O RJ-45 para USB-C permite uma ligação fácil e segura à rede

Desenvolvido para a forma como trabalha

- Proteção de luz azul certificada pela Eyesafe e precisão de cor
- Ecrã SuperWide 32:9 desenvolvido para substituir instalações de múltiplos ecrãs
- Webcam compatível com colaboração com microfone com cancelamento de ruído.
- Busylight: para definir o estado de trabalho
- Gancho para auscultadores: para um armazenamento personalizável
- SmartKVM: para alternar facilmente entre fontes.
- Webcam melhorada por IA com enquadramento automático: para videochamadas dinâmicas.
- Webcam ajustável: para efetuar videoconferências com conforto.
- Tecnologia SoftBlue: para uma visualização confortável

Curved Business Monitor

Monitor curvo SuperWide de 32:9 com USB-C

49B2U6900CH/01

Destaques

Ecrã HDR 400



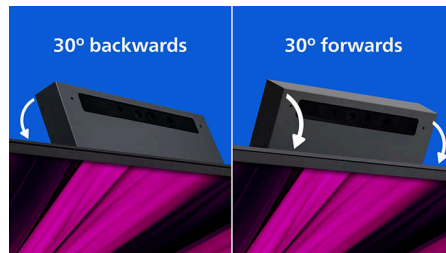
O Ecrã HDR 400 com certificação VESA representa uma melhoria considerável comparativamente aos ecrãs SDR normais. Ao contrário de outros ecrãs "compatíveis com HDR", o verdadeiro ecrã HDR 400 produz luminosidade, contraste e cores impressionantes. Com a regulação da luminosidade global e a luminosidade mínima de 400 nits, as imagens ganham vida com destaques consideráveis enquanto apresentam pretos mais profundos e com mais nuances. É reproduzida uma paleta mais recheada de novas cores ricas, oferecendo uma experiência visual que cativa os seus sentidos.

Webcam melhorada por IA com enquadramento automático



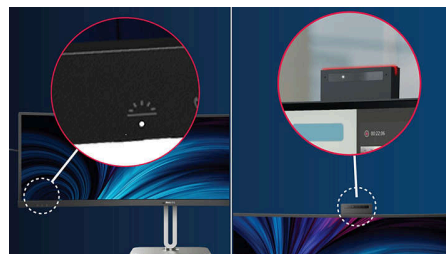
Esta funcionalidade melhorada por IA é perfeita para videoconferências com várias pessoas. Quando uma ou mais pessoas se juntam à vista de webcam, a funcionalidade ativada por IA ajusta-se automaticamente e utiliza o zoom para enquadrar todos os membros da equipa no ecrã. Da mesma forma, quando os participantes saem da vista de webcam, a webcam melhorada por IA ajusta-se em conformidade, tornando-a ideal para reuniões longas e chamadas de equipa.

Webcam ajustável



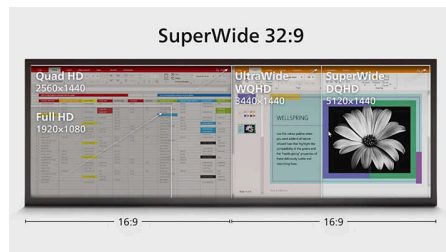
Aumente o conforto das videoconferências com esta funcionalidade. Ao ajustar a webcam em 30 graus, os utilizadores conseguirão agora telefonar e participar confortavelmente em reuniões a partir de qualquer posição que melhor se adequue.

Busylight



Esta funcionalidade permite-lhe obter privacidade e proporciona uma colaboração entre colegas otimizada, ideal para escritórios muito atarefados. Para transmitir aos colegas que está ocupado, o utilizador pode simplesmente premir a tecla de atalho Busylight localizada no menu inferior esquerdo da moldura do monitor e a luz localizada na webcam ficará vermelha. Além disso, a funcionalidade Busylight também pode sincronizar com o estado do utilizador definido no Microsoft Teams.

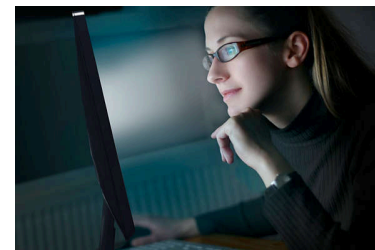
SuperWide 32:9



Ecrã SuperWide 32:9 de 49" com resolução de 5120 x 1440 desenvolvido para substituir instalações de múltiplos ecrãs e oferecer uma

vista panorâmica ampla. É como ter dois ecrãs Quad HD 16:9 de 27" lado a lado. Os monitores SuperWide oferecem a área de ecrã de dois monitores sem a instalação complicada.

Tecnologia SoftBlue com painel de baixa luz azul



A tecnologia SoftBlue proporciona um maior conforto visual e proteção contra efeitos adversos para a saúde causados pela exposição prolongada à luz azul. Com o painel de baixa luz azul, a percentagem de luz emitida pelo ecrã na gama de 415-455 nm até à gama de 400-500 nm é inferior a 50%. Como resultado, a tecnologia SoftBlue proporciona um conforto visual ideal, minimiza o cansaço ocular e suporta uma focagem sustentada. Para além disso, a tecnologia LED SoftBlue é testada e certificada pela TÜV Rheinland para baixa luz azul (solução de hardware) pela sua eficácia na redução das emissões de luz azul.

Gancho para auscultadores



O armazenamento dos auscultadores é único com esta funcionalidade. Puxe cuidadosamente o gancho localizado na parte lateral do monitor: esta funcionalidade cria um ambiente de trabalho organizado e proporciona uma solução prática de gestão de cabos para o seu espaço de trabalho.



Curved Business Monitor

Monitor curvo SuperWide de 32:9 com USB-C

49B2U6900CH/01

Destaques

Certificação Eyesafe® 2.0 (RPF 50)



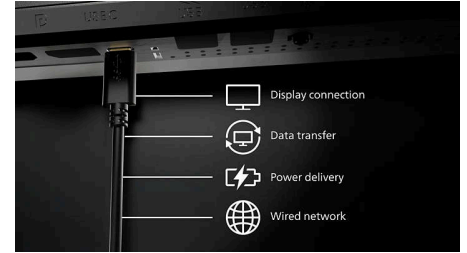
O ecrã Philips cumpre a certificação Eyesafe® 2.0 para o proteger verdadeiramente da exposição prolongada à luz azul. O filtro de luz azul sempre ligado não só ajuda a reduzir o cansaço ocular digital, como também garante a integridade da cor.

Webcam e microfone com cancelamento de ruído



Este monitor Philips é fornecido com uma webcam de 5 MP incorporada, microfone com cancelamento de ruído e colunas, tornando-o perfeito para trabalhar a partir de casa e colaborar remotamente. Está equipado com sensores avançados que funcionam perfeitamente com o reconhecimento facial do Windows Hello, permitindo-lhe iniciar sessão nos seus dispositivos Windows em menos de 2 segundos. Para privacidade adicional, o interruptor físico da câmara permite-lhe desativar a webcam quando não está a ser utilizada. O microfone com cancelamento de ruído e as duas colunas incorporadas de 5 watts garantem uma comunicação clara.

Base USB-C com RJ45



Simplifique todos os periféricos, desde o monitor ao PC, utilizando um conector USB Type-C num só cabo, incluindo ligação à rede, saída de vídeo de alta resolução do PC para o monitor e navegação na Internet sem um cabo de rede adicional, mesmo que o computador portátil não tenha uma porta LAN. A ligação RJ45 através de USB-C proporciona uma ligação rápida e segura sempre que necessário. A velocidade de transferência de dados mais rápida permite-lhe transferir dados de um HDD para o seu PC de forma mais rápida do que nunca. Além disso, o USB-C com alimentação permite-lhe ligar e carregar o seu notebook a partir do monitor, eliminando a necessidade de cabos de alimentação adicionais.



Built-in Speaker

Curved Business Monitor

Monitor curvo SuperWide de 32:9 com USB-C

49B2U6900CH/01

Especificações

Imagem/Visualização

Tamanho do painel: 48,8 polegadas / 124 cm

Rácio de visualização: 32:9

Tipo de painel LCD: LCD VA

Tipo de retroiluminação: Sistema W-LED

Espaçamento de píxeis: 0,2328 x 0,2328 mm

Luminosidade: 450 cd/m²

Cores do ecrã: 1,07 mil milhões (8 bits + FRC)

Gama cromática (típica): NTSC 97%*, sRGB 119%*

Rácio de contraste (típico): 3000:1

SmartContrast: 80 000 000:1

Tempo de resposta (típico): 4 ms (cinzento a cinzento)*

Ângulo de visualização: 178° (H) / 178° (V), a C/R > 10

Melhoramento de imagem: SmartImage

Resolução máxima: 5120 x 1440 a 75 Hz

Área de visualização efetiva: 1191,936

(H) x 335,232 (V) mm

Frequência de varrimento: HDMI: 30 – 140 kHz

(H)/48 – 75 Hz (V); DP: 30 – 114 kHz (H)/48 –

75 Hz (V); USB-C: 30 – 75 Hz

sRGB

Delta E: < 2

Sem cintilação

Densidade de píxeis: 109 PPI

Modo LowBlue

Revestimento do ecrã: Antirreflexo, 3H,

opacidade: 25%

SmartUniformity: 93 ~ 105%

Adaptive sync (VRR)

HDR: Com certificação DisplayHDR 400

Conectividade

Entrada de sinal: 2 HDMI 2.1 TMDS, 1 DisplayPort 1.4, 2 USB-C (upstream, modo DP Alt, dados, PD até 140 W)

Entrada de sincronização: Sincronização separada

Áudio (entrada/saída): Entrada combinada de saída de áudio/microfone

RJ45: Ethernet LAN até 2,5 G*, Wake On LAN

HDCP: HDCP 1.4 (HDMI/DisplayPort/USB-C);

HDCP 2.2 (HDMI/DisplayPort/USB-C)

HBR3: HBR3 (USB-C/DisplayPort)

Hub USB: USB 3.2, Gen2, 10 G, upstream: USB-C1 x1, USB-C2 x1, downstream: USB-A x4 (com 1 B.C 1.2 para carregamento rápido), USB-C3 x1 (15 W)

Power Delivery (alimentação)

Potência máxima: USB-C1, USB-C2: 140 W (5 V/3 A, 7 V/3 A, 9 V/3 A, 10 V/3 A, 12 V/3 A, 15 V/3 A, 20 V/4,8 A, 28 V/5 A), USB-C3: fonte de alimentação até 15 W (5 V/3 A), USB-A: 1 carregamento rápido B.C 1.2, até 7,5 W (5 V/1,5 A)

Versão: USB PD versão 3.1

Conveniência

Colunas incorporadas: 2 W x 5

Compatibilidade Plug & Play: DDC/CI, Mac OS X, sRGB, Windows 11/10

Funcionalidades para o utilizador: Microfone, SmartImage, Entrada, Utilizador, Menu, Ligar/desligar

Idiomas do OSD: Português do Brasil, Checo, Holandês, Inglês, Francês, Finlandês, Alemão, Grego, Húngaro, Italiano, Japonês, Coreano, Português, Polaco, Russo, Chinês Simplificado, Espanhol, Sueco, Chinês Tradicional, Turco, Ucraniano

Outras funcionalidades: Bloqueio Kensington, Gancho para auscultadores, Suporte VESA (100x100 mm)

Software de controlo: SmartControl

MultiView: Modo PIP/PBP, 2 dispositivos

Webcam incorporada: Câmara de 5 megapíxeis com microfone e indicador LED

Webcam com enquadramento automático: Sim*

Função de inclinação da webcam: Sim, em cerca de 30 graus

Busylight

KVM: Sim (USB-C1/USB-C2)

Cancelamento de ruído

Suporte

Regulação da altura: 150 mm

Rotativo: -/+ +30 graus

Inclinação: -5/15 graus

Curved Business Monitor

Monitor curvo SuperWide de 32:9 com USB-C

49B2U6900CH/01

Especificações

Alimentação elétrica

Modo ECO: 37,5 W (típ.)

Alimentação elétrica: Incorporado, 100-240 V CA, 50-60 Hz

Modo desligado: Zero watts com interruptor de CA

Modo ligado: 48,1 W (típ.) (método de teste EnergyStar)

Modo de espera: 0,3 W (típ.)

Indicador LED de energia: Funcionamento - branco, Modo de espera - branco (intermitente)

Classe energética: F

Dimensões

Embalagem em mm (LxAxP): 1290 x 300 x 475 mm

Produto sem suporte (mm): 1193 x 373 x 164 mm

Produto com suporte (altura máx.): 1193 x 583 x 268 mm

Peso

Produto com embalagem (kg): 22,68 kg

Produto com suporte (kg): 15,21 kg

Produto sem suporte (kg): 11,58 kg

Condições de funcionamento

Altitude: Em funcionamento: 3658 m; desligado: 12 192 m

Limite de temperaturas (funcionamento): 0 °C a 40 °C

Humidade relativa: 20%-80 %

Limite de temperaturas (armazenamento):

-20 °C a 60 °C

MTBF (demonstrado): 70 000 horas (excluindo retroiluminação)

Sustentabilidade

Ecologia e energia: PowerSensor, LightSensor, EnergyStar 8.0, EPEAT*, ROHS, Certificação TCO Edge

Plástico reciclado pós-consumo: Mais de 85% OBP 5%

Embalagem em material reciclável: 100 %

Substâncias específicas: Sem mercúrio, Estrutura sem PVC/BFR

Conformidade e normas

Aprovações regulamentares: CB, Marcação CE, FCC Classe B, ICES-003, CU-EAC, RoHS – UEE, TUV Ergo, TUV/GS, Certificação Eyesafe® 2.0, cETLus, EAC, MEPS, PSE, Certificação TCO, TÜV Rheinland para baixa luz azul (solução de hardware)

Garantia: 5 anos

Caixa

Terminar: Textura

Pé: Prateado

Moldura frontal: Carvão

Cobertura traseira: Carvão

Conteúdo da embalagem:

Cabos: Cabo HDMI, cabo DisplayPort, cabo USB-C para C, cabo de alimentação

Monitor com suporte

Documentação do utilizador

* Raio do arco da curvatura do ecrã em mm

* Valor do tempo de resposta igual a SmartResponse

* Área NTSC com base no CIE1976

* Área sRGB com base no CIE1931

* Para transmissão de vídeo através de USB-C, o seu computador portátil/dispositivo tem de suportar USB-C com modo DP Alt

* Atividades como partilha de ecrã, transmissões online de vídeo e áudio através da Internet, podem influenciar o seu desempenho de rede. O seu hardware, a largura de banda da rede e o seu desempenho determinarão a qualidade geral de áudio e vídeo.

* Para a função de alimentação e carregamento por USB-C, o seu computador portátil/dispositivo tem de suportar as especificações de alimentação padrão por USB-C. Consulte o manual do utilizador ou o fabricante do seu computador portátil para obter mais detalhes.

* A alimentação USB-C deste monitor é de até 100 W (normalmente 96 W), sendo que a potência máxima depende do seu dispositivo.

* No cálculo das poupanças de energia com o PowerSensor, as entradas USB e de alimentação não estão incluídas.

* A classificação EPEAT é válida apenas nos locais onde a Philips regista o produto. Visite <https://www.epeat.net/> para consultar o estado do registo no seu país.

* Quando o enquadramento automático da webcam está ativado, a qualidade dos píxeis da webcam é de 2 M. Quando o enquadramento automático da webcam está desativado, a qualidade dos píxeis da webcam é 5 M.

* Se a ligação Ethernet parecer lenta, entre no menu OSD e selecione a opção USB 3.0 ou superior que pode suportar velocidades de LAN até 2,5 G.

* A garantia de 5 anos é uma garantia limitada voluntária do fabricante. Aplica-se apenas aos países listados na seguinte página: <https://www.philips.co.uk/c-e/so/monitors/tco-certified-edge>. Para os consumidores, esta é oferecida como complemento de, e sem afetar, os seus direitos legais ao abrigo das leis nacionais aplicáveis. Para utilizadores finais não consumidores (empresariais/profissionais), aplicam-se apenas os termos de garantia limitada do fabricante.

* O monitor pode diferir das imagens apresentadas.

* Os produtos e acessórios indicados neste folheto podem variar consoante o país e a região.

© 2026 Koninklijke Philips N.V.
Todos os direitos reservados.

Data de publicação
2026-04-02
Versão: 26.26.1

Todas as especificações estão sujeitas a alterações sem aviso prévio. As marcas comerciais são propriedade de Koninklijke Philips N.V. ou dos respectivos detentores.

EAN: 87 12581 80256 1

www.philips.com

