

Philips Evnia Evnia 5000
Ambiglow 가 적용된 게이밍 마우스

Ambiglow

최대 16,000 DPI
7 개의 프로그래밍 가능 버튼
내장형 메모리 스토리지

SPK9508D



정밀함이 더해진 빠른 움직임.

이 마우스는 어떤 유형의 게임 플레이에도 잘 맞게 만들어졌습니다. 열렬한 게이머든 캐주얼한 게이머든, 이 마우스로 최대 16,000 DPI 의 속도를 낼 수 있으며 프로그래밍 가능한 버튼 7 개가 있어 원하는 대로 게임을 플레이할 수 있습니다.

Evnia 의 섬세함과 신뢰성

- 인체공학적인 편안함과 품질
- 안정적이고 좋은 촉감 - 8 천만 번의 클릭

매우 빠른 속도로 작동 및 맞춤형

- 7 개의 프로그래밍 가능 버튼
- 내장형 메모리 스토리지
- 최대 16,000 DPI

Evnia Ambiglow RGB

- Ambiglow

EVNIA

PHILIPS

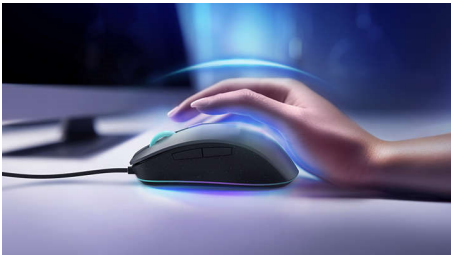
주요 제품

Ambiglow



Evnia Precision Center 가 탑재된 이 제품은 수백만 개의 RGB 색상으로 제작되어 모든 장치에서 동기화되는 비디오 및 오디오 콘텐츠를 따라 작동할 뿐만 아니라 조명 모드, 조명 색상, 조명 속도, 조명 밝기 등과 같은 기타 조명 효과를 개인 맞춤화하고 동기화할 수 있습니다.

인체공학적인 편안함과 품질



이 마우스는 손에 잘 맞도록 편안하게 디자인되었으며, 모든 버튼이 프로그래밍이 가

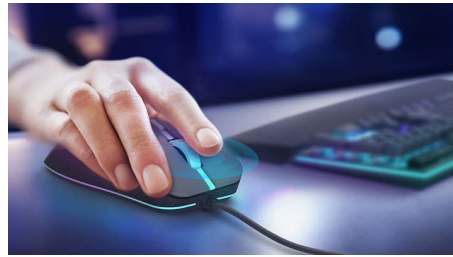
능하여 간편하게 게임을 이끌어 나갈 수 있습니다.

내장형 메모리 스토리지



마우스의 내장형 메모리 스토리지로 최대 4 개의 프로필을 쉽게 저장하고 언제 어디서나 좋아하는 프로필로 게임을 플레이할 수 있습니다.

안정적이고 좋은 촉감



이 프리미엄 마우스는 최대 8 천만 번의 클릭이 가능하고 더블 클릭 문제가 없으며 보다 좋은 촉감을 선사합니다.

7 개의 프로그래밍 가능 버튼



Evnia Precision Center 에서 사용자 지정 버튼 기본 설정을 구성할 수 있습니다. 7 개의 버튼을 모두 게임 명령용으로 활성화할 수 있습니다.

최대 16,000 DPI



이 마우스는 최대 6 개의 레벨로 최대 16,000 DPI 까지 조정할 수 있습니다. 센서와 지능형 기능을 갖춘 이 마우스는 빠른 응답과 픽셀 단위의 정밀한 조준을 위해 설계되었습니다. Evnia Precision Center 에서 DPI 레벨을 조정할 수 있습니다.

사양

Evnia 기술 사양

- 백라이트 : RGB
- 케이블 : USB-A 브레이드 케이블 (1.8m)
- 연결 : USB 2.0
- 조명 영역 : 상단 홀 및 하단 링
- 최대 가속도 : 50G
- 최대 속도 : 400 IPS
- 마우스 버튼 수명 : 8 천만 번의 클릭
- 버튼 수 : 7
- 내장형 메모리 : 4 개의 프로필 지원
- 광 센서 : PixArt PAW3389
- 제품 규격 : 119.5*70.4*38.7mm
- 제품 중량 : 약 92g(케이블 제외)
- 프로그래밍 가능 여부 : 전체 버튼 프로그래밍

가능

- 해상도 : 16,000 DPI
- 구성품 : 유선 마우스, 사용 설명서, 중요 정보 설명서

OS/ 시스템 사양

- Evnia Precision Center: Microsoft Windows 7, Windows 8, Windows 10 이상, 소프트웨어 설치에 인터넷 연결 가능, 500MB 의 하드 디스크 여유 공간
- 제품 요구 사항 : 사용 가능한 USB 포트, Microsoft Windows 7, Windows 8, Windows 10 이상; Android 3.2 이상; Mac OS 10.5 이상