



Philips Evnia Gaming
Monitor
Οθόνη QD OLED για
gaming

Evnia 8000

49 (48,9" / 124,3 εκ. διαγ.)
5120 x 1440 (Dual QHD)



49M2C8900

Το παιχνίδι της καινοτομίας

Απογειώστε την εμπειρία gaming με αυτήν την οθόνη QD OLED με απίστευτη αντίθεση, εξαιρετικά ευρεία καμπυλωτή σχεδίαση 32:9 και αποκλειστική λειτουργία Ambiglow που αλλάζει τη διάθεση του χώρου σε κάθε παιχνίδι.

Λειτουργίες ειδικά σχεδιασμένες για gamers

- Η τεχνολογία Ambiglow εντείνει την ψυχαγωγία με ένα φωτοστέφανο
- Συνδεθείτε και εμφανίστε πολλές πηγές σε δύο συσκευές
- Συνδέστε το notebook με ένα καλώδιο USB-C
- DTS Sound™ με έξοδο 30W: Για βελτιωμένο ήχο

Ειδικά σχεδιασμένη για γρήγορη δράση

- AMD FreeSync™ Premium Pro: ομαλό gaming HDR με χαμηλή καθυστέρηση
- Εξαιρετικά γρήγορος ρυθμός ανανέωσης 240 Hz για παιχνίδια χωρίς καθυστερήσεις
- Πιστοποιημένη συμβατότητα με NVIDIA® G-SYNC® για ομαλό και γρήγορο παιχνίδι
- Λειτουργία παιχνιδιών SmartImage βελτιστοποιημένη για παίκτες
- ClearMR με πιστοποίηση VESA: για ακριβή έλεγχο θολώματος

Καθλωτικές εικόνες

- Καμπυλωτή σχεδίαση οθόνης για πιο καθλωτική εμπειρία
- Το DisplayHDR™ TrueBlack 400 προσφέρει απίστευτες λεπτομέρειες σκίασης
- Η οθόνη True 10-bit αποδίδει γραφικά με πιο ομαλές διαβαθμίσεις

EVNIA

PHILIPS

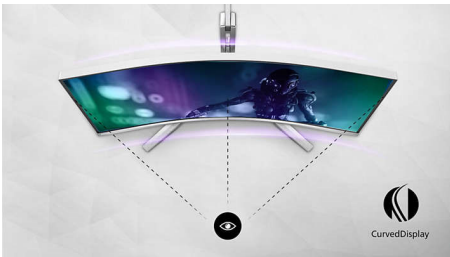
Χαρακτηριστικά

Τεχνολογία QD OLED



Η τεχνολογία QD OLED αποτελεί μια υβριδική προσέγγιση που συνδυάζει τις οθόνες OLED και με την τεχνολογία κβαντικών κουκίδων. Συνδυάζοντας τα καλύτερα χαρακτηριστικά και των δύο, η τεχνολογία QD OLED εγγυάται υψηλή αντίθεση, βαθιά μαύρα και απεριόριστες γωνίες προβολής, με την υψηλότερη φωτεινότητα και τα πιο ζωντανά χρώματα.

Καμπυλωτή σχεδίαση οθόνης



Οι οθόνες με καμπυλωτή σχεδίαση προσφέρουν μοναδική εμπειρία χρήστη. Η καμπυλωτή οθόνη προσφέρει ευχάριστα και διακριτικά εφέ που σας καθηλώνουν και τραβούν την προσοχή σας στο κέντρο της οθόνης.

Εξαιρετικά γρήγορος ρυθμός ανανέωσης 240 Hz



Όταν παίζετε τα πιο έντονα παιχνίδια δράσης, ο εξαιρετικά γρήγορος ρυθμός ανανέωσης 240 Hz σας προσφέρει μια εξαιρετικά ομαλή εμπειρία παιχνιδιού χωρίς

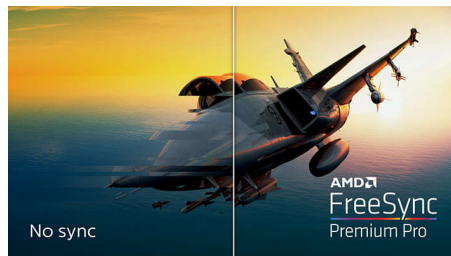
καθυστερήσεις. Αυτή η οθόνη της Philips επανασχεδιάζει την εικόνα της οθόνης έως και 240 φορές το δευτερόλεπτο, με αποτέλεσμα να είναι πιο γρήγορη από μια τυπική οθόνη. Ειδικά για παιχνίδια με γρήγορους ρυθμούς, όπως οι τίτλοι FPS και αγώνων ταχύτητας, τα 240 Hz προσφέρουν κορυφαία κίνηση και γραφικά ευκρινείας. Με την οθόνη 240 Hz της Philips, οι σκηνές δράσης στο παιχνίδι εμφανίζονται χωρίς τρεμόπαιγμα και διπλά είδωλα. Θα ζήσετε μια πιο καθηλωτική εμπειρία με καλύτερη αίσθηση του παιχνιδιού.

Συμβατότητα με NVIDIA® G-SYNC®



Όταν παίζετε έντονα παιχνίδια με υψηλούς ρυθμούς ανανέωσης, ενδέχεται να εμφανιστούν παραμορφώσεις της οθόνης χωρίς τον καλύτερο συγχρονισμό γραφικών. Αυτή η οθόνη της Philips έχει πιστοποιημένη συμβατότητα με NVIDIA® G-SYNC®, ενώ μειώνει τα "καψίματα" της οθόνης και συγχρονίζει το ρυθμό ανανέωσης με το αποτέλεσμα της κάρτας γραφικών σας, για πιο ομαλή εμπειρία παιχνιδιού. Οι σκηνές εμφανίζονται αμέσως, τα αντικείμενα φαίνονται πιο ευκρινή και το παιχνίδι είναι ομαλό, προσφέροντας μια εκπληκτική οπτική εμπειρία και ένα σοβαρό ανταγωνιστικό πλεονέκτημα.

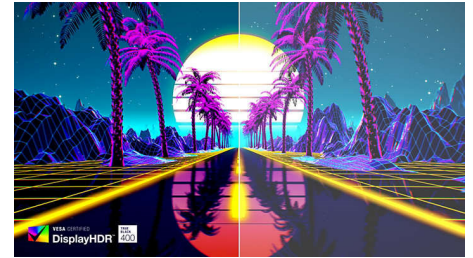
AMD FreeSync™ Premium Pro



Η αστάθεια παιχνιδιού και τα κατεστραμμένα καρτέ δεν αρμολίζουν στο gaming. Η

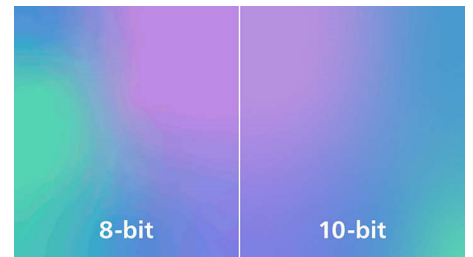
τεχνολογία AMD FreeSync™ Premium Pro προσφέρει την πραγματική εμπειρία παιχνιδιού HDR: Έναν συνδυασμό ομαλού παιχνιδιού με κορυφαία απόδοση και εξαιρετικά γραφικά υψηλού δυναμικού εύρους, χωρίς να αυξάνεται ο χρόνος αναμονής.

DisplayHDR™ True Black 400



Αυτή η οθόνη Philips διαθέτει πιστοποίηση VESA DisplayHDR™ True Black 400. Εξασφαλίζει εκπληκτικά λεπτομερή ακρίβεια στις σκιάσεις, με βαθύτερες μαύρες αποχρώσεις, για μια εντυπωσιακή οπτική εμπειρία σε σύγκριση με τις συμβατικές οθόνες με την ίδια κορυφαία φωτεινότητα. Αυτή η οθόνη της Philips διαθέτει αρκετές λειτουργίες HDR, καθεμία από τις οποίες έχει βελτιστοποιηθεί για διάφορα σενάρια χρήσης: Παιχνίδι HDR, Ταινία HDR, Φωτογραφία HDR και πιστοποίηση VESA DisplayHDR.

Βάθος χρώματος True 10-bit



Με αυτήν την έγχρωμη οθόνη True 10-bit της Philips, μπορείτε να βλέπετε επαγγελματικά αποτελέσματα με εξαιρετική ακρίβεια χρωμάτων, που πληρούν τα επαγγελματικά πρότυπα. Σε σύγκριση με τις συμβατικές έγχρωμες οθόνες 8 bit, αυτή η οθόνη της Philips εξασφαλίζει πιο φυσική μετάβαση μεταξύ των αποχρώσεων για πιο ομαλές διαβαθμίσεις.

Προδιαγραφές

Συνδεσιμότητα

- Είσοδος σήματος: HDMI 2.1 x 2, DisplayPort 1.4 x 1, USB-C x 1 (εναλλακτική λειτουργία DP, παροχή ρεύματος)
- Είσοδος συγχρονισμού: Ξεχωριστός συγχρονισμός
- Ήχος (είσοδος/έξοδος): Έξοδος ήχου
- HDCP: HDCP 1.4 (HDMI/DisplayPort/USB-C), HDCP 2.2 (HDMI/DisplayPort/USB-C), HDCP 2.3 (HDMI/DisplayPort/USB-C)
- Διανομέας USB: USB έκδοση 3.2 Gen1 / 5Gbps, USB-B ανάντη x 1, USB-A κατόντη x 4 (με 2 για γρήγορη φόρτιση B.C 1.2)

Εικόνα/Οθόνη

- Μέγεθος Πίνακα: 48,9 ίντσες / 124,3 εκ.
- Αναλογία Εικόνας: 32:9
- Τύπος Οθόνης Μόνιτορ: QD OLED
- Βήμα εικονοστοιχείων: 0,233 x 0,233 χιλ.
- Φωτεινότητα: SDR: 250 (APL 100%) nit, HDR: 450 (APL 10%) nit, HDR E/P: 1000 (APL 3%) nit
- Χρώματα οθόνης: Υποστήριξη χρωμάτων: 1,07 δισεκατομμύρια χρώματα (10 bit)
- Χρωματικό φάσμα (τυπικό): NTSC 127,4%*, sRGB 153,1%*, Adobe RGB 125,2%*
- Χρωματικό φάσμα (ελάχ.): DCI-P3: 99%*
- Λόγος αντίθεσης (τυπικός): 15.000.000:1
- SmartContrast: Mega Infinity DCR
- Χρόνος απόκρισης (τυπικός): 0,03 ms (γκρι σε γκρι)*
- Γωνία προβολής: @ C/R > 10000
- Βελτίωση εικόνας: Λειτουργία SmartImage Game
- Μέγιστη ανάλυση: 5120 x 1440 στα 240 Hz
- Πραγματική περιοχή προβολής: 1196,7 (O) x 339,2 (K) – σε καμπυλότητα 1800R*
- Συχνότητα σάρωσης: 30 - 388 kHz (H) / 48 - 240 Hz (V)
- sRGB
- Delta E: < 2 (sRGB)
- Χωρίς τρεμόπαιγμα
- Πυκνότητα pixel: 108,77 PPI

- Λειτουργία LowBlue
- Περιβλήμα οθόνης: Αντιανακλαστική, 2H
- Χαμηλή καθυστέρηση εισόδου
- EasyRead
- Τεχνολογία AMD FreeSync™: Premium Pro
- G-SYNC: Συμβατότητα 50 Hz ~ 240 Hz*
- HDR: Με πιστοποίηση DisplayHDR True Black 400
- Ambiglow: 3 πλευρών
- Μορφή pixel: RGB Q-Stripe*

Παροχή ρεύματος

- Μέγ. παροχή ρεύματος: Έως 90W (5V/3A, 7V/3A, 9V/3A, 10V/3A, 12V/3A, 15V/3A, 20V/4.5A)
- Έκδοση: USB PD έκδοση 3.0

Πρακτικότητα

- Ενσωματωμένα ηχεία: 7,5 W x 4, DTS
- Συμβατότητα με λειτουργία Τοποθέτησης-και-Άμεσης-Λειτουργίας (Plug & Play): DDC/CI, Mac OS X, sRGB, Windows 11 / 10 / 8.1 / 8
- Ευκολία χρήσης: Ενεργοποίηση/Απενεργοποίηση, Μενού/OK, Είσοδος/επάνω, Ρυθμίσεις παιχνιδιού/Κάτω, Παιχνίδι SmartImage/Πίσω
- Γλώσσες εμφάνισης στην οθόνη: Πορτογαλικά Βραζιλίας, Τσεχικά, Ολλανδικά, Αγγλικά, Φινλανδικά, Γαλλικά, Γερμανικά, Ελληνικά, Ουγγρικά, Ιταλικά, Ιαπωνικά, Κορεατικά, Πολωνικά, Πορτογαλικά, Ρωσικά, Ισπανικά, Απλοποιημένα κινέζικα, Σουηδικά, Τουρκικά, Παραδοσιακά Κινεζικά, Ουκρανικά
- Άλλη ευκολία: Κλειδαριά Kensington, Στήριγμα VESA (100x100 χιλ.)
- MultiView: Λειτουργία PIP/PBP, 2x συσκευές
- KVM
- Low Blue Light: Συμμόρφωση Low Blue Light

Ήχος

- Ισχύς: 30 W, 2,2 καναλιών

- Ενίσχυση ήχου: Ήχος DTS
- Διαμόρφωση ηχείων: Τουίτερ 7,5 W x 2, γούφερ 7,5 W x 2 με θύρα ροής

Βάση

- Ρύθμιση ύψους: 120 mm
- Περιστρεφόμενο: +/- 20 μοίρες
- Κλίση: -5/15 μοίρες

Ρεύμα

- Τροφοδοσία ρεύματος: Εσωτερική, 100-240VAC, 50-60Hz
- Λειτουργία απενεργοποίησης: 0,3 W (τυπ.)
- Λειτουργία ενεργοποίησης: 163,35 W (τυπ.)
- Λειτουργία αναμονής: 0,5 W (τυπ.)
- Ένδειξη LED λειτουργίας: Λειτουργία - Λευκή, Λειτουργία αναμονής- Λευκή (αναβοσβήνει)
- Σήμα ενεργειακής κλάσης: G

Διαστάσεις

- Συσκευασία σε χιλ. (ΠxΥxΒ): 1290 x 300 x 475 mm
- Προϊόν χωρίς βάση (χιλ.): 1195 x 369 x 181 mm
- Προϊόν με βάση (μέγιστο ύψος): 1195 x 544 x 359 mm

Βάρος

- Προϊόν με συσκευασία (κιλά): 19,41 κ.
- Προϊόν με βάση (κιλά): 13,96 κ.
- Προϊόν χωρίς βάση (κιλά): 10,82 κ.

Συνθήκες λειτουργίας

- Υψόμετρο: Λειτουργία: +3.658 μέτρα (12.000 πόδια), εκτός λειτουργίας: +12.192 μέτρα (40.000 πόδια)
- Έυρος θερμοκρασίας (λειτουργία): 0°C έως 40 °C
- MTBF: 30.000 ώρα(ες)
- Σχετική υγρασία: 20%-80 %
- Έυρος θερμοκρασίας (αποθήκευση): -20°C έως 60 °C

Προδιαγραφές

Βιωσιμότητα

- Περιβάλλοντος και ενέργειας: RoHS
- Ανακυκλώσιμο υλικό συσκευασίας: 100 %
- Συγκεκριμένες ουσίες: Χωρίς υδράργυρο, Περιβλήμα χωρίς PVC / BFR

Συμμόρφωση και πρότυπα

- Εγκρίσεις Εποπτικών Αρχών: CB, Σήμανση CE, FCC Κλάση B, ICES-003, CU-EAC, Οδηγία RoHS για την Ευρασιατική Οικονομική Ένωση, TUV/ISO 9241-307, TUV-BAUART, cETLus

Περιβλήμα

- Χρώμα: Λευκό
- Φινιρίσμα: Ανάγλυφο

Περιεχόμενα συσκευασίας

- Καλώδια: Καλώδιο HDMI, καλώδιο DisplayPort, καλώδιο USB ανάντη, καλώδιο USB-C σε USB-C, καλώδιο τροφοδοσίας
- Οθόνη με βάση
- Τεκμηρίωση για το χρήστη
- Αξεσουάρ: Τηλεχειριστήριο, βραχίονας VESA

Ημερομηνία έκδοσης
2024-04-24

Έκδοση: 7.2.3

EAN: 87 12581 80167 0

© 2024 Koninklijke Philips N.V.
Με την επιφύλαξη παντός δικαιώματος.

Οι προδιαγραφές ενδέχεται να αλλάξουν χωρίς προειδοποίηση. Τα εμπορικά σήματα ανήκουν στην Koninklijke Philips N.V. ή στους αντίστοιχους ιδιοκτήτες.

www.philips.com

- * Ακτίνια του τόξου της καμπυλότητας οθόνης σε χιλ.
- * Ενεργά pixel: 5120 (O) x 1440 (K). Αριθμός συνολικών pixel: 5136 (O) x 1456 (K), 8 επιπλέον pixel σε κάθε πλευρά, χώρος που προορίζεται για μετατόπιση pixel.
- * Τιμή χρόνου απόκρισης ίση με SmartResponse. Το μοτίβο μέτρησης είναι 1 οριζόντια γραμμή.
- * 2020 Advanced Micro Devices, Inc. Με την επιφύλαξη παντός δικαιώματος. Τα AMD και το λογότυπο βέλους AMD, το AMD FreeSync™ και συνδυασμοί αυτών αποτελούν εμπορικά σήματα της Advanced Micro Devices, Inc. Άλλα ονόματα προϊόντων που χρησιμοποιούνται στην παρούσα δημοσίευση προορίζονται μόνο για σκοπούς αναγνώρισης και ενδέχεται να είναι εμπορικά σήματα των αντίστοιχων εταιρειών τους.
- * Βεβαιωθείτε ότι έχετε ενημερώσει το πρόγραμμα οδήγησης της NVIDIA® G-SYNC® στην πιο πρόσφατη έκδοση. Για περισσότερες πληροφορίες, ανατρέξτε στη διαδικτυακή τοποθεσία της NVIDIA: <https://www.nvidia.com/>
- * Η συμβατότητα με το G-Sync υποστηρίζει μόνο VRR (μεταβλητό ρυθμό ανανέωσης) από 50 Hz έως 240 Hz.
- * Βεβαιωθείτε ότι η κάρτα γραφικών υποστηρίζει NVIDIA® G-SYNC®
- * DCI-P3 Κάλυψη βάσει CIE1976
- * Περιοχή NTSC βάσει CIE1976
- * Περιοχή sRGB βάσει CIE1931
- * Περιοχή Adobe RGB βάσει CIE1976
- * Ο λόγος του φωτός εκπομπής στο φάσμα 415 - 455 nm προς την εκπομπή στο φάσμα 400 - 500 nm πρέπει να είναι μικρότερος από 50%.
- * Για βέλπστη απόδοση εξόδου, να βεβαιώνετε πάντα ότι η κάρτα γραφικών σας μπορεί να επιτύχει τη μέγιστη ανάλυση και το μέγιστο ρυθμό ανανέωσης αυτής της οθόνης Philips.
- * Για τη λειτουργία τροφοδοσίας και φόρτισης USB-C, το notebook/η συσκευή πρέπει να υποστηρίζει τις προδιαγραφές του Power Delivery του προτύπου USB-C. Ελέγξτε το εγχειρίδιο χρήσης ή απευθυνθείτε στον κατασκευαστή του δικού σας notebook για περισσότερες λεπτομέρειες.
- * Για μετάδοση βίντεο μέσω USB-C, το notebook/η συσκευή σας πρέπει να υποστηρίζει τη λειτουργία USB-C DP Alt
- * Η οθόνη μπορεί να διαφέρει από τις επιλεγμένες εικόνες.