



Philips Evnia Gaming
Monitor
QD OLED гейминг
монитор

Evnia 8000

49 (48,9"/124,3 см диаг.)
5120 x 1440 (Dual QHD)



49M2C8900

Гейминг извън иновациите

Подобрете гейминг изживяването си с невероятния контрастен QD OLED дисплей на този монитор, 32:9 извит SuperWide екран и ексклузивната функция Ambiglow, за да можете да задавате настроението на стаята за всяка игра.

Функции, разработени за геймърските нужди

- Ambiglow прави забавленията по-въздействащи с ореол от светлина
- Режимът LowBlue и Flicker-free не натоварват очите ви по време на гледане
- DTS Sound™ с 30 W изход: за подобряване на звука

Създаден за бързо действие

- AMD FreeSync™ Premium Pro; гладка игра в HDR с ниско забавяне
- Свръхвисока скорост на обновяване от 240 Hz за игри без забавяне
- Сертифицирана съвместимост с NVIDIA® G-SYNC® за плавни и бързи игри
- Режим SmartImage Game, оптимизиран за любителите на игрите
- VESA Certified ClearMR: за точно тестване на размазването

Завладяващи визуални ефекти

- Дизайн с извивка на дисплея за по-завладяващо изживяване
- DisplayHDR™ TrueBlack 400 предоставя невероятни детайли на сенките
- Дисплей с истински 10 бита възпроизвежда по-плавни градиенти на визуализациите
- QD OLED за превъзходни цветове и живи картини

EVNIA

PHILIPS

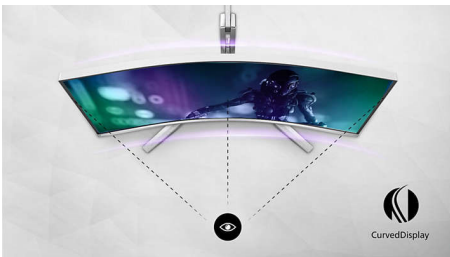
Акценти

Технология QD OLED



QD-OLED представлява хибриден подход, който съчетава OLED панелите и технологията на квантовите точки. Като съчетава най-доброто от двете, QD-OLED гарантира висок контраст, наситено черно и неограничени зрителни ъгли, с по-висока пикова яркост и по-живи цветове.

Дизайн с извивка на дисплея



Мониторите за десктоп предлагат персонално изживяване, подходящо си с извивката им. Извитият екран предоставя приятен и ненаатрапчив завладяващ ефект, който се фокусира върху самите вас и мястото, на което сте застанали.

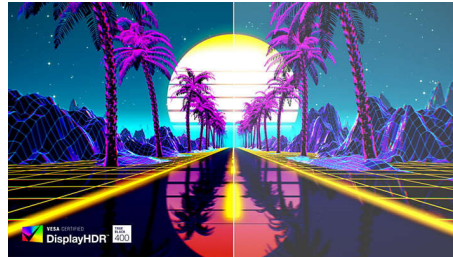
Дълбочина на цвета с истински 10 бита



С този цветен дисплей с истински 10 бита Philips можете да вършите професионална работа, работа, при която цветът е от

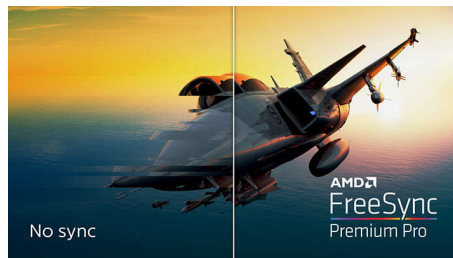
критично значение, с изключителна точност на цветовете и да отговаряте на професионалните стандарти. В сравнение с конвенционалния 8-битов цветен дисплей този монитор Philips създава по-естествен преход между нюансите за по-плавни градиенти.

DisplayHDR™ True Black 400



Този монитор Philips е сертифициран с VESA DisplayHDR™ True Black 400. Осигурява зашеметяващо точни детайли на сенките с по-дълбоки черни тонове за забележително визуално изживяване в сравнение с конвенционалните монитори със същата пикова осветеност. Този монитор Philips се предлага с няколко HDR режима, всеки от които е оптимизиран за вашите случаи на използване: HDR Game, HDR Movie, HDR Photo и сертифицирано ниво VESA DisplayHDR.

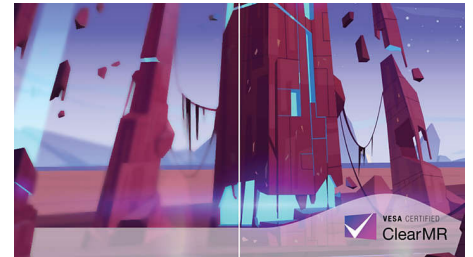
AMD FreeSync™ Premium Pro



Игрите не трябва да бъдат избор между накъсан геймплей и насечени кадри. AMD FreeSync™ Premium Pro предоставя истинско изживяване при игра в HDR: комбинация между гладко играене при максимална производителност и невероятни визуални ефекти с

високодинамичен обхват, докато се поддържа ниско забавяне.

VESA ClearMR 13000



Преди това методите за тестване на размазването на екрана бяха измервани чрез MRPT. VESA Certified ClearMR действа като алтернатива на MRPT и е проектиран да отразява истинската природа на размазването чрез тестване с цифрова високоскоростна камера. За монитори, които са изпратени и сертифицирани чрез VESA Certified ClearMR, можете да сте сигурни, че ще имате точна оценка на качеството на размазване на монитора. Всеки сертификат се дефинира чрез диапазон CMR; тъй като този монитор е класифициран по ClearMR 13000, той има една от най-високите класификации за качество на изображението, което означава по-малко общо размазване.

DTS Sound™ с 30 W изход



Вашето подобро звуково изживяване е тук. Този монитор е оборудван с четири високоговорителя от 7,5 вата, което в крайна сметка добавя до 30 W изходна звукова система. В допълнение към допълнителната мощност високоговорителите DTS Sound осигуряват топло, детайлно и подобро звуково изживяване, което в крайна сметка ще направи вашето гейминг изживяване по-потопящо.

Спецификации

Свързаност

- Вход за сигнал: HDMI 2.1 x 2, DisplayPort 1.4 x 1, USB-C x 1 (режим DP Alt, подаване на мощност)
- Вход за синхросигнал: Отделна синхронизация
- Аудио (вход/изход): Аудио изход
- HDCP: HDCP 1.4 (HDMI/DisplayPort/USB-C), HDCP 2.2 (HDMI/DisplayPort/USB-C), HDCP 2.3 (HDMI/DisplayPort/USB-C)
- USB концентратор: USB версия 3.2 Gen1/5 Gbps, USB-B за поточно качване x 1, USB-A за поточно изтегляне x 4 (с 2 за бързо зареждане В.С 1.2)

Картина/дисплей

- Размер на панела: 48,9 инча/124,3 см
- Съотношение на размерите на картината: 32:9
- Тип на панел на монитора: QD OLED
- Стъпка на пикселите: 0,233 x 0,233 мм
- Яркост: SDR: 250 (APL 100%) нита, HDR: 450 (APL 10%) нита, HDR E/P: 1000 (APL 3%) нит
- Цветове на дисплея: Поддръжка на 1,07 милиарда цвята (10 бита)
- Цветова гама (основна): NTSC 127,4%*, sRGB 153,1%*, Adobe RGB 125,2%*
- Цветова гама (мин.): DCI-P3: 99%*
- Съотношение на контраста (типично): 1 500 000:1
- SmartContrast: Mega Infinity DCR
- Време на отговор (типично): 0,03 ms (от сиво до сиво)*
- Зрителен ъгъл: 178° (хор.)/178° (верт.), при C/R > 10
- Подобрене на картината: SmartImage game
- Максимална разделителна способност: 5120 x 1440 при 240 Hz
- Ефективна зона на гледане: 1196,7 (X) x 339,2 (Y) – при 1800R извивка*
- Честота на сканиране: 30 – 388 kHz (X)/48 – 240 Hz (Y)
- sRGB
- Delta E: < 2 (sRGB)
- Flicker-free

- Плътност на пикселите: 108,77 PPI
- Режим LowBlue
- Покритие на екрана на дисплея: Антирефлексна защита, 2H
- Кратко закъснение при въвеждане
- EasyRead
- Технология AMD FreeSync™: Premium Pro
- G-SYNC: Съвместимост 50 Hz ~ 240 Hz*
- HDR: Сертифициран с DisplayHDR True Black 400
- Ambiglow: 3-странен
- Формат на пикселите: RGB Q-Stripe*

Подаване на мощност

- Максимално подаване на мощност: До 90 W (5 V/3 A, 7 V/3 A, 9 V/3 A, 10 V/3 A, 12 V/3 A, 15 V/3 A, 20 V/4,5 A)
- Версия: USB PD версия 3.0

Удобство

- Вградени високоговорители: 7,5 W x 4, DTS
- Plug & Play съвместимост: DDC/CI, Mac OS X, sRGB, Windows 11/10/8.1/8
- Удобство за потребителя: Включване/изключване на захранването, Меню/ОК, Въвеждане/Нагоре, Настройки за игри/надолу, Режим за игри SmartImage/Назад
- Езици на екранното меню: Португалски (Бразилия), Чешки, Холандски, Английски, Фински, Френски, Немски, Гръцки, Унгарски, Италиански, Японски, Корейски, Полски, Португалски, Руски, Испански, опростен китайски, Шведски, Турски, Традиционен китайски, украински
- Други удобства: ключалка "Кенсингтън", VESA монтиране (100 x 100 мм)
- MultiView: Режим PIP/PBP, 2 устройства
- KVM
- Слаба синя светлина: Съвместимост със слаба синя светлина*

Звук

- Изходна мощност: 30 W, 2.2-канални
- Подобрене на звука: DTS Sound
- Конфигурация на високоговорител: 7,5 W x 2 високоговорителя за високи честоти, 7,5 W x 2 високоговорителя за ниски честоти с порт за поток

Стойка

- Регулиране на височината: 120 мм
- Шарнирен: +/- 20 градуса
- Накланяне: -5/15 градуса

Захранване

- Електрозахранване: Вътрешен, 100 – 240 V променлив ток, 50 – 60 Hz
- Режим изключено: 0,3 W (обикн.)
- Режим включено: 163,35 W (обикн.)
- Режим готовност: 0,5 W (обикн.)
- LED индикатор на захранването: Включено – бяло, Режим на готовност – Бяло (мигащо)
- Енергиен етикет с клас: G

Размери

- Опаковка в мм (Ш x В x Д): 1290 x 300 x 475 мм
- Изделие без стойка (мм): 1195 x 369 x 181 мм
- Изделие със стойка (макс. височина): 1195 x 544 x 359 мм

Тегло

- Изделие с опаковка (кг): 19,41 кг
- Изделие със стойка (кг): 13,96 кг
- Изделие без стойка (кг): 10,82 кг

Работни условия

- Надморска височина: Работа: +12 000 фута (3658 м), Неактивност: +40 000 фута (12 192 м)
- Температурен диапазон (работен): 0°C до 40 °C
- Средно време между отказите: 30 000 час(а)
- Относителна влажност: 20 – 80% %
- Температурен диапазон (съхранение): -20°C до

Спецификации

60 °C

Устойчивост

- Околна среда и енергия: Директива RoHS
- Рециклируеми материали на опаковката: 100 %
- Специфични субстанции: Без живак, Корпус без PVC/BFR

Съответствие и стандарти

- Одобрения от регулаторните органи: CB, CE маркировка, FCC Class B, ICES-003, CU-EAC, Директива за ограничение на опасните вещества на Евразийския икономически съюз, TUV/ISO9241-307, TUV-BAUART, cETLus

Корпус

- Цвят: Бяло
- Покритие: Текстурирано

Какво има в кутията?

- Кабели: HDMI кабел, DisplayPort кабел, USB кабел за поточно качване, USB-C към USB-C кабел, захранващ кабел
- Монитор със стойка
- Документация за потребителя
- Аксесоар: Дистанционно управление, конзола VESA

Дата на издаване
2024-05-10

Версия: 8.3.2

EAN: 87 12581 80166 3

© 2024 Koninklijke Philips N.V.
Всички права запазени.

Спецификациите могат да се променят без предупреждение. Търговските марки са собственост на Koninklijke Philips N.V. или на съответните си притежатели.

www.philips.com

- * Радиус на дъгата на извивката на дисплея в мм
- * Активни пиксели: 5120 (X) x 1440 (B). Общ брой пиксели: 5136 (X) x 1456 (B); допълнителни 8 пиксела от всяка страна, място, запазено за pixel orbiting.
- * Стойност на време за отговор, равняваща се на SmartResponse
Моделът на измерване е 1 хоризонтална линия.
- * Advanced Micro Devices, Inc 2020. Всички права запазени. AMD и стрелката лого на AMD, AMD FreeSync™ и комбинации от тях са търговски марки на Advanced Micro Devices, Inc. Другите имена на продукти в тази публикация са само за идентификационни цели и могат да бъдат търговски марки на съответните им собственици.
- * Не забравяйте да актуализирате NVIDIA® G-SYNC® драйвера до най-новата версия, вижте повече информация на уебсайта на NVIDIA: <https://www.nvidia.com/>
- * Съвместимост с G-Sync, поддържа само VRR (Променлива скорост на обновяване) от 50 Hz до 240 Hz.
- * Уверете се, че графичната ви карта поддържа NVIDIA® G-SYNC®
- * DCI-P3 покритие, базирано на CIE1976
- * Зона NTSC, базирана на CIE1976
- * Зона sRGB, базирана на CIE1931
- * Зона на Adobe RGB, базирана на CIE1976
- * Съотношението на излъчваната от дисплея светлина в диапазона от 415 – 455 nm към излъчваната от дисплея 400 – 500 nm трябва да бъде по-малко от 50%.
- * За най-добра производителност винаги се уверявайте, че вашата графична карта може да постигне максимална разделителна способност и честота на опресняване на този дисплей Philips.
- * За функцията на USB-C за захранване и зареждане вашият преносим компютър/устройство трябва да поддържа спецификациите на стандарта за подаване на мощност за USB-C. Моля, проверете в ръководството за потребителя на вашия преносим компютър или при производителя за повече подробности.
- * За видеопредаване чрез USB-C вашият преносим компютър/вашето устройство трябва да поддържа режим USB-C DP Alt
- * Мониторът може да изглежда различно от характерните изображения.