

Philips 3000 series  
Kombinace bezdrátové  
klávesnice a myši

**Bezdrátové 2,4 GHz**

Multimediální zkratky  
Provedení s nízkými klávesami  
Chytrá úspora energie

**SPT6307W**



## Bezdrátové pohodlí, kompaktní design

Pracujte bez starostí o kabely. Tato klávesnice je vybavena 2,4GHz bezdrátovým připojením. Navíc má nenápadný design a myš pracuje s až 1 600 DPI, díky čemuž získáte tu nejefektivnější kombinaci.

### **Pokročilá technologie pro dokonalý výkon**

- Až 1 600 DPI

### **Bezdrátové pohodlí**

- Bezdrátové připojení 2,4 GHz pro zcela bezdrátové pracovní prostředí
- Chytrá úspora energie

### **Spolehlivost od společnosti Philips**

- Díky vyšší odolnosti vydrží klávesy miliony stisknutí

### **Navrženo pro výkon**

- Pohodlné multimediální zkratky
- Nízké klávesy jsou rychlé a vypadají stylově

# PHILIPS

Kombinace bezdrátové klávesnice a myši  
Bezdrátové 2,4 GHz Multimediální zkratky, Provedení s nízkými klávesami, Chytrá úspora energie

SPT6307W/33

## Přednosti

### Vyšší odolnost kláves



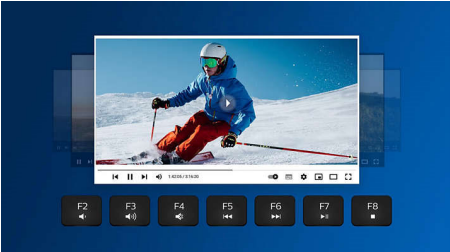
Díky vyšší odolnosti vydrží klávesy miliony stisknutí

### Bezdrátové připojení 2,4 GHz



Držte počítačové kabely na uzdě. Každou klávesnici a myš s touto funkcí lze připojit k počítači pomocí rychlého 2,4GHz bezdrátového připojení. Snadný proces nastavení spolu s elegantním designem zajistí, že bude vaše pracovní prostředí uklizené a bez kabelů.

### multimediální zkratky



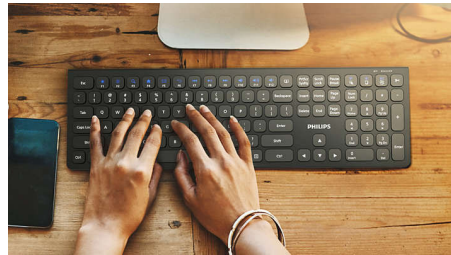
Díky multimediálním zkratkám můžete snadno přepínat mezi hudbou, hlasitostí nebo ovládáním videa. To vše jedním kliknutím.

### Chytrá úspora energie



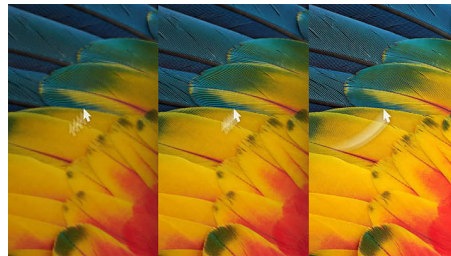
S funkcí chytré úspory energie se tato kombinace dokáže přepnout do úsporného režimu. Díky tomu během chvil, kdy ji nepoužíváte, šetří energii.

### Nízké klávesy



Nízké klávesy dodávají klávesnici stylový vzhled a při psaní jsou rychlé a responzivní.

### Až 1 600 DPI



Myš nabízí precizní sledování až 1 600 DPI s vysokým vyhlazováním a skvělou přesností.

## Specifikace

### OS/Systémové požadavky

- Systémové požadavky: Microsoft Windows 7, Windows 8, Windows 10 a novější; Linux V1.24 a novější; Mac OS 10.5 a novější;

### Fyzické rozměry

- Rozměry (D x Š x V): Klávesnice: 433 x 136 x 22 mm Myš: 110 x 65 x 35 mm
- Hmotnost: Klávesnice: 566 g Myš: 83 g

### Technické údaje

- Možnosti připojení: Bezdrátové, 2,4 GHz
- Typ výrobku: Kombinace bezdrátové klávesnice a myši
- Klávesy: 110 kláves
- Typ držení: Myš pro levou i pravou ruku
- Materiál čelního panelu klávesnice: Plastový čelní panel
- Myš s přesným optickým senzorem: 1600 DPI



Datum vydání 2024-03-31

Verze: 3.0.1

EAN: 87 12581 78702 8

© 2024 Koninklijke Philips N.V.  
Všechna práva vyhrazena.

Údaje mohou být změněny bez předchozího varování.  
Ochranné známky jsou majetkem Koninklijke Philips N.V. nebo jejich příslušných vlastníků.

[www.philips.com](http://www.philips.com)