

Philips 3000 series
Kombinace bezdrátové
klávesnice a myši

Bezdrátové 2,4 GHz
Multimediální zkratky
Provedení s nízkými klávesami
Chytrá úspora energie

SPT6307B



Bezdrátové pohodlí, kompaktní design

Pracujte bez starostí o kabely. Tato klávesnice je vybavena 2,4GHz bezdrátovým připojením. Navíc má nenápadný design a myš pracuje s až 1 600 DPI, díky čemuž získáte tu nejefektivnější kombinaci.

Pokročilá technologie pro dokonalý výkon

- Až 1 600 DPI

Bezdrátové pohodlí

- Bezdrátové připojení 2,4 GHz pro zcela bezdrátové pracovní prostředí
- Chytrá úspora energie

Spolehlivost od společnosti Philips

- Díky vyšší odolnosti vydrží klávesy miliony stisknutí

Navrženo pro výkon

- Pohodlné multimediální zkratky
- Nízké klávesy jsou rychlé a vypadají stylově

PHILIPS

Kombinace bezdrátové klávesnice a myši
Bezdrátové 2,4 GHz Multimediální zkratky, Provedení s nízkými klávesami, Chytrá úspora energie

SPT6307B/33

Přednosti

Vyšší odolnost kláves



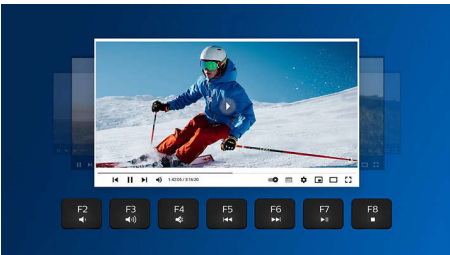
Díky vyšší odolnosti vydrží klávesy miliony stisknutí

Bezdrátové připojení 2,4 GHz



Držte počítačové kabely na uzdě. Každou klávesnici a myš s touto funkcí lze připojit k počítači pomocí rychlého 2,4GHz bezdrátového připojení. Snadný proces nastavení spolu s elegantním designem zajistí, že bude vaše pracovní prostředí uklizené a bez kabelů.

multimediální zkratky



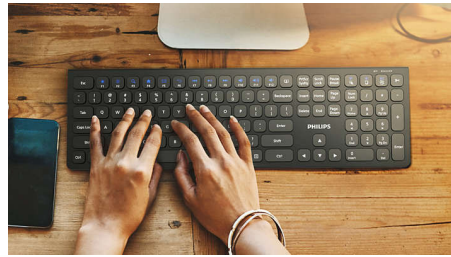
Díky multimediálním zkratkám můžete snadno přepínat mezi hudbou, hlasitostí nebo ovládáním videa. To vše jedním kliknutím.

Chytrá úspora energie



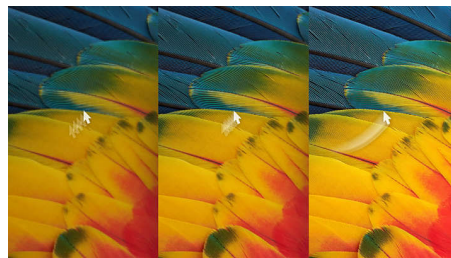
S funkcí chytré úspory energie se tato kombinace dokáže přepnout do úsporného režimu. Díky tomu během chvil, kdy ji nepoužíváte, šetří energii.

Nízké klávesy



Nízké klávesy dodávají klávesnici stylový vzhled a při psaní jsou rychlé a responzivní.

Až 1 600 DPI



Myš nabízí precizní sledování až 1 600 DPI s vysokým vyhlazováním a skvělou přesností.

Specifikace

OS/Systémové požadavky

- Systémové požadavky: Microsoft Windows 7, Windows 8, Windows 10 a novější; Linux V1.24 a novější; Mac OS 10.5 a novější;

Fyzické rozměry

- Rozměry (D x Š x V): Klávesnice: 433 x 136 x 22 mm Myš: 110 x 65 x 35 mm
- Hmotnost: Klávesnice: 566 g Myš: 83 g

Technické údaje

- Možnosti připojení: Bezdrátové, 2,4 GHz
- Typ výrobku: Kombinace bezdrátové klávesnice a myši
- Klávesy: 110 kláves
- Typ držení: Myš pro levou i pravou ruku
- Materiál čelního panelu klávesnice: Plastový čelní panel
- Myš s přesným optickým senzorem: 1600 DPI



Datum vydání 2024-03-31

Verze: 7.0.1

EAN: 87 12581 77940 5

© 2024 Koninklijke Philips N.V.
Všechna práva vyhrazena.

Údaje mohou být změněny bez předchozího varování.
Ochranné známky jsou majetkem Koninklijke Philips N.V. nebo jejich příslušných vlastníků.

www.philips.com