



Philips Evnia Gaming
Monitor
QD OLED-gamingskærm

Evnia 8000

49 (48,9"/124,3 cm diag.)
5120 x 1440 (dobbelt QHD)



49M2C8900

Gaming, der bryder grænserne

Giv din gamingoplevelse et løft med denne skærms utrolige, kontrastskabende QD OLED-display, buede 32:9 SuperWide-skærm og den eksklusive Ambiglow-funktion, så du kan stemningen i stuen passer et til hvert spil.

Funktioner, der er designet til gamere

- Ambiglow gør underholdningen mere intens med en lyskrans
- LowBlue-tilstand og flimmerfri visning, der er behagelig for øjnene
- DTS Sound™ med 30 W udgangseffekt: bedre lyd

Bygget til at være hurtig

- AMD FreeSync™ Premium Pro; problemfri HDR-gaming med lav latenstid
- Ultrahurtig 240 Hz opdateringshastighed til spil næsten uden forsinkelse
- Certificeret kompatibilitet med NVIDIA® G-SYNC® giver en problemfri og hurtig spiloplevelse
- SmartImage-spiltilstand optimeret til spillere
- VESA Certified ClearMR: til præcis sløringstest

Medrivende visuelle effekter

- Buet displaydesign for en mere medrivende oplevelse
- DisplayHDR™ TrueBlack 400 gengiver utrolige skyggedetaljer
- Ægte 10-bit-skærm gengiver jævnere farveforløb i billeder
- QD OLED giver overlegne farver og levende billeder

EVNIA

PHILIPS

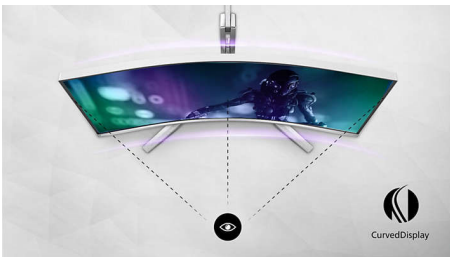
Vigtigste nyheder

QD OLED-teknologi



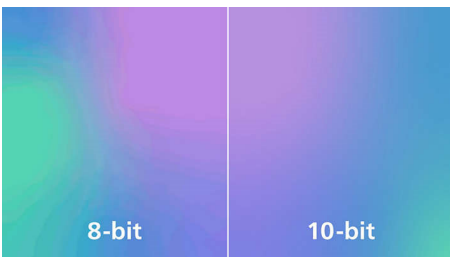
QD-OLED repræsenterer en hybrid tilgang, der kombinerer OLED-panelerne og kvanteprikteknologien. Ved at kombinere det bedste fra begge garanterer QD-OLED høj kontrast, dybe sorte nuancer og ubegrænsede betragtningsvinkler med højere lysstyrke og mere levende farver.

Buet displaydesign



Computerskærme tilbyder en personlig oplevelse, som passer meget godt til et buet design. Den buede skærm giver en behagelig og samtidigt fordybende effekt, der sætter dig i centrum ved dit bord.

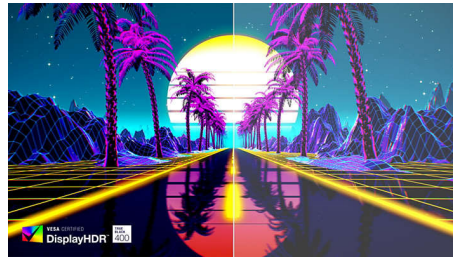
Ægte 10-bit farvedybde



Med denne ægte 10-bit farveskærm fra Philips kan du se farvekritisk professionelt arbejde med enestående farvenøjagtighed og leve op til

professionelle standarder. Sammenlignet med en konventionel 8-bit farveskærm gengiver denne Philips-skærm en mere naturlig overgang mellem nuancer for jævne gradueringer.

DisplayHDR™ True Black 400



Denne Philips-skærm er certificeret med VESA DisplayHDR™ True Black 400. Gengiver forbløffende nøjagtige skyggedetaljer med dybere sorte nuancer for at opnå en fantastisk visuel oplevelse sammenlignet med konventionelle skærme med samme højeste luminans. Denne Philips-skærm leveres med flere HDR-indstillinger, der hver er optimeret til dine brugsscenarier: HDR Game, HDR Movie, HDR Photo og VESA DisplayHDR-certificeret niveau.

Ultrahurtig 240 Hz opdateringshastighed



Mens du spiller de mest intense og medrivende actionprægede spil, forbedrer den ultrahurtige 240 Hz opdateringshastighed en ultrajævn, forsinkelsesfri spiloplevelse. Denne Philips-skærm opdaterer skærbilledet op til 240 gange i sekundet, hvilket er væsentligt hurtigere end en standardskærm. 240 Hz er

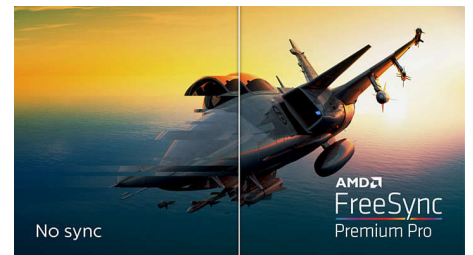
især til tempofyldte spil som FPS og racerspil og giver en overlegen grafik i bevægelse og klarhed. Med en Philips 240 Hz skærm er actionsekvenser i gameplayet uden vibrationer og ekko. Du vil opleve mere fordybelse og føle dig som en del af spillet.

Kompatibel med NVIDIA® G-SYNC®



Når du spiller intense spil med høje opdateringshastigheder, kan der forekomme billedfejl uden optimal grafiksynchronisering. Denne Philips-skærm er certificeret som kompatibel med NVIDIA® G-SYNC®, der reducerer billedfejl og synkroniserer skærmens opdateringshastighed med grafikortets output for at give en mere jævn gaming-oplevelse. Scener vises med det samme, genstande ser skarpere ud, og spiloplevelsen jævn, hvilket giver dig en fantastisk visuel oplevelse og en betydelig konkurrencefordel.

AMD FreeSync™ Premium Pro



Spil skal ikke være et valg mellem hakkende gameplay eller ødelagte billeder. AMD FreeSync™ Premium Pro leverer den ægte HDR-spiloplevelse: En kombination af problemfri spil med maksimal ydeevne og enestående grafik med højt dynamisk område, samtidig med at der opretholdes lav latenstid.

Specifikationer

Tilslutningsmuligheder

- Signalindgang: HDMI 2.1 x 2, DisplayPort 1.4 x 1, USB-C x 1 (DP Alt-tilstand, strømforsyning)
- Synkroniseret indgang: Separat synkronisering
- Lyd (indgang/udgang): Audio-udgang
- HDCP: HDCP 1.4 (HDMI/DisplayPort/USB-C), HDCP 2.2 (HDMI/DisplayPort/USB-C), HDCP 2.3 (HDMI/DisplayPort/USB-C)
- USB-hub: USB-version 3.2 Gen 1/5 Gbps, USB-B opstrøms x 1, USB-A nedstrøms x 4 (med 2 til hurtigt opladning B.C 1.2)

Billede/display

- Panelstørrelse: 48,9 inch/124,3 cm
- Billedformat: 32:9
- Skærmpaneltype: QD OLED
- Pixel-størrelse: 0,233 x 0,233 mm
- Lysstyrke: SDR: 250 (APL 100 %) nit, HDR: 450 (APL 10 %) nit, HDR E/P: 1000 (APL 3 %) nit
- Skærmfarver: Farveunderstøttelse 1,07 milliard farver (10 bit)
- Farveskala (typisk): NTSC 127,4 %*, sRGB 153,1 %*, Adobe RGB 125,2 %*
- Farveskala (min.): DCI-P3: 99%*
- Kontrastforhold (typisk): 1.500.000:1
- SmartContrast: Mega Infinity DCR
- Svartid (typisk): 0,03 ms (grå til grå)*
- Betragtningvinkel: 178° (V)/178° (L), @ C/R > 10
- Billedforbedring: SmartImage-spil
- Maks. opløsning: 5120 x 1440 pixel ved 240 Hz
- Effektivt betragtningsområde: 1196,7 (vandret) x 339,2 (lodret) - ved en 1800R-krumning*
- Scanningsfrekvens: 30-388 kHz (V)/48-240 Hz (L)
- sRGB
- Delta E: < 2 (sRGB)
- Flimmerfri
- Pixeltæthed: 108,77 PPI
- LowBlue-tilstand
- Skærmbelægning: Antirefleks, 2H
- Lav indgangsforsinkel

- EasyRead
- AMD FreeSync™-teknologi: Premium Pro
- G-SYNC: Kompatibel 50 Hz ~ 240 Hz*
- HDR: DisplayHDR True Black 400-certificeret
- Ambiglow: 3-sidet
- Pixelformat: RGB Q-bånd*

Strømforsyning

- Maks. strømforsyning: Op til 90 W (5 V/3 A, 7 V/3 A, 9 V/3 A, 10 V/3 A, 12 V/3 A, 15 V/3 A, 20 V/4,5 A)
- Version: USB PD, version 3.0

Komfort

- Indbyggede højttalere: 7,5 W x 4, DTS
- Plug and Play-kompatibilitet: DDC/CI, Mac OS X, sRGB, Windows 11/10/8.1/8
- Brugervenlighed: Tænd/sluk, Menu/OK, Indgang/op, Spilindstillinger/ned, SmartImage-spil/tilbage
- OSD-sprog: Brasiliansk portugisisk, Tjekkisk, Hollandsk, Engelsk, Finsk, Fransk, Tysk, Græsk, Ungarsk, Italiensk, Japansk, Koreansk, Polsk, Portugisisk, Russisk, Spansk, Forenklet kinesisk, Svensk, Tyrkisk, Traditionelt kinesisk, Ukrainisk
- Andet udstyr: Kensington-lås, VESA-beslag (100 x 100 mm)
- MultiView: PIP/PBP-tilstand, 2 x enheder
- KVM
- Low Blue Light: Overholder Low Blue Light*

Lyd

- Udgangseffekt: 30 W, 2,2 kanal
- Lydforbedring: DTS-lyd
- Højttalerkonfiguration: 7,5 W x 2 diskantenheder, 7,5 W x 2 basenheder med flow port

Stander

- Højdejustering: 120 mm
- Drejeled: -/+ 20°
- Hældning: -5/15°

Strøm

- Strømforsyning: Intern, 100-240 VAC, 50-60 Hz
- Slukket: 0,3 W (typ.)
- Tændt tilstand: 163,35 W (typ.)
- Standby: 0,5 W (typ.)
- LED-strømindikator: Betjening - Hvid, Standbytilstand - Hvid (blinker)
- Klasse for energimærke: G

Mål

- Indpakning i mm (B x H x D): 1290 x 300 x 475 mm
- Produkt uden fod (mm): 1195 x 369 x 181 mm
- Produkt med holder (maks. højde): 1195 x 544 x 359 mm

Vægt

- Produkt med emballage (kg): 19,41 kg
- Produkt med fod (kg): 13,96 kg
- Produkt uden fod (kg): 10,82 kg

Driftsforhold

- Højde: I drift: +12.000 fod (3.658 m), ikke i drift: +40.000 fod (12.192 m)
- Temperaturinterval (drift): 0 °C til 40 °C
- MTBF: 30.000 time(r)
- Relativ fugtighed: 20-80 %
- Temperaturinterval (opbevaring): -20 °C til 60 °C

Bæredygtighed

- Miljøforhold og energi: RoHS
- Genanvendelige emballeringsmaterialer: 100 %
- Specifikt hovedindhold: Uden kviksølv, PVC-/BFR-frit kabinet

Overholdelse og standarder

- Godkendelse af regler: CB, CE-mærke, FCC Klasse B, ICES-003, CU-EAC, EAEU RoHS, TUV/ISO9241-307, TUV-BAUART, cETLus

Specifikationer

Kabinet

- Farve: Hvid
- Finish: Struktur

Hvad følger med?

- Kabler: HDMI-kabel, DisplayPort-kabel, USB-

- opstrømskabel, USB-C til USB-C-kabel, strømledning
- Skærm med stander
- Brugerdokumentation
- Tilbehør: Fjernbetjening, VESA-beslag

Udgivelsesdato
2024-04-16

Version: 8.3.2

EAN: 87 12581 80166 3

© 2024 Koninklijke Philips N.V.
Alle rettigheder forbeholdes.

Specifikationerne kan ændres uden varsel. Varemærker tilhører Koninklijke Philips N.V. eller deres respektive ejere.

www.philips.com

- * Radius for displaykrumningens bue i mm
- * Aktive pixel: 5120 (V) x 1440 (L). Antal pixel i alt: 5136 (V) x 1456 (L), ekstra 8 pixel på hver side, plads reserveret til pixel orbiting.
- * Svartidsværdien er lig med SmartResponse. Målemønstret er 1 vandret linje.
- * 2020 Advanced Micro Devices, Inc. Alle rettigheder forbeholdes. AMD, AMS Arrow-logoet, AMD FreeSync™ og kombinationer heraf er varemærker tilhørende Advanced Micro Devices, Inc. Andre produktnavne i denne publikation er kun til orientering og kan være varemærker tilhørende deres respektive virksomheder.
- * Sørg for at opdatere NVIDIA® G-SYNC®-driveren til den nyeste version. Få flere oplysninger på NVIDIA's websted: <https://www.nvidia.com/>
- * G-Sync-kompatibel understøtter kun VRR (Variable Refresh Rate) fra 50 Hz - 240 Hz.
- * Sørg for, at dit grafikort understøtter NVIDIA® G-SYNC®
- * DCI-P3-dækning baseret på CIE1976
- * NTSC-område baseret på CIE1976
- * sRGB-område baseret på CIE1931
- * Adobe RGB-område baseret på CIE1976
- * Forholdet mellem det udsendte lys fra skærmen i intervallet 415 - 455 nm og strålingen fra skærmen på 400 - 500 nm skal være mindre end 50 %.
- * For at få den bedste udgangsydeevne skal du altid sikre dig, at dit grafikort kan opnå den maksimale opløsning og opdateringshastighed for denne Philips-skærm.
- * For USB-C-strøm- og opladningsfunktion skal din bærbare pc/enhed understøtte USB-C-standard-specifikationerne for strømforsyning. Læs i brugervejledning til den bærbare pc, eller bed producenten om flere oplysninger.
- * Videotransmission via USB-C kræver, at din bærbare pc/enhed understøtter USB-C DP Alt-tilstand
- * Skærmens udsendelse kan afvige fra illustrationerne.