

PHILIPS

Suszarka
MoistureProtect

DryCare Prestige

Technologia MoistureProtect

Moc suszenia 2300 W

Jonizacja dla lśniących włosów

Funkcja masażu skóry głowy

HP8283/00



Piękne włosy chronione od wewnątrz i na zewnątrz

Zwiększa blask włosów i zachowuje ich naturalne nawilżenie

Suszarka do włosów MoistureProtect jest wyposażona w czujnik podczerwieni stale mierzący optymalną temperaturę suszenia włosów, dzięki czemu zachowuje ich naturalne nawilżenie. Funkcja masażu stymuluje przepływ składników odżywczych do włosów.

Łatwość użytkowania

- Moc 2300 W zapewnia doskonałe rezultaty i szybkie suszenie
- Zimny nadmuch do wykończenia fryzury
- 6 ustawień prędkości i temperatury zapewnia idealną kontrolę

Technologia dbająca o włosy

- Jonizacja dla gładkich, niepuszących się, błyszczących włosów
- ThermoProtect chroni włosy przed przegrzaniem

Technologia MoistureProtect

- Technologia MoistureProtect zachowuje naturalne nawilżenie włosów
- Inteligentny czujnik MoistureProtect

Funkcja masażu skóry głowy

- Funkcja masażu skóry głowy odpręża i stymuluje skórę głowy
- Ergonomiczny kształt ułatwia obsługę
- Łatwa w użyciu funkcja masażu odpręża i stymuluje skórę głowy
- Zaokrąglone włosie zapewnia delikatny masaż skóry głowy

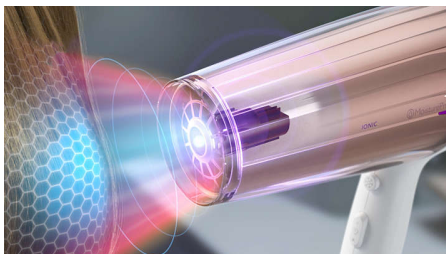
Zalety

Technologia MoistureProtect



Technologia MoistureProtect reguluje i dostosowuje temperaturę, aby zwiększyć blask i zachować naturalne nawilżenie Twoich włosów. Chroni włosy przed przegrzaniem, zawsze dobierając optymalną temperaturę. Ciesz się pięknymi włosami chronionymi i na zewnątrz, i od wewnątrz.

Czujnik MoistureProtect



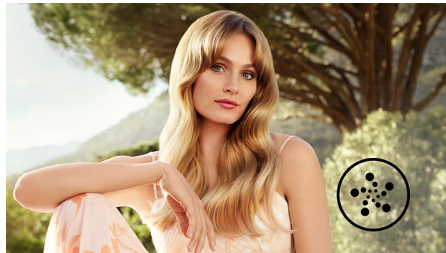
Wykorzystujący podczerwień czujnik MoistureProtect stale monitoruje i reguluje temperaturę suszenia, aby dostosować ją do potrzeb włosów. Inteligentny czujnik mierzy temperaturę podczas suszenia włosów, aby zapobiec utracie nawilżenia i uszkodzeniu łusek włosów. Zachowanie nawilżenia włosów sprawia, że będą zdrowsze i bardziej miękkie oraz lśniące. Czujnik można włączyć lub wyłączyć w zależności od potrzeb.

Moc suszenia 2300 W



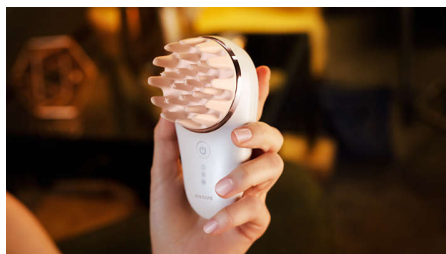
Ta profesjonalna suszarka o mocy 2300 W ma sześć ustawień prędkości i temperatury. To połączenie mocy, prędkości i technologii sprawia, że suszenie i układanie włosów jest szybsze, prostsze i delikatniejsze.

Jonizacja



Naładowane ujemnie jony zapobiegają elektryzowaniu się, poprawiają stan włosów i wygładzają ich łuski, dodając fryzurze blasku i połysku. W rezultacie włosy stają się gładkie, lśniące i nie puszą się.

Funkcja masażu skóry głowy



Funkcja masażu stymuluje przepływ składników odżywczych do włosów. Miękkie, wibrujące ząbki stymulują krążenie krwi, które dostarcza skórze tlen i składniki odżywcze przyczyniające się do poprawy zdrowia włosów. Taki masaż odpręża też skórę głowy.

Łatwa w użyciu funkcja masażu



Delikatnie przyłóż ząbki do skóry głowy w miejscu, gdzie czujesz napięcie, nie naciskając zbyt mocno. Wykonuj okrężne ruchy na danym obszarze lub masuj jedno miejsce, aby złagodzić napięcie. Za pomocą wyłącznika wybierz jedno z 3 ustawień prędkości wibracji. Baterie znajdują się w zestawie, więc możesz od razu cieszyć się zdrowym i relaksującym masażem skóry głowy.

Ergonomiczny kształt



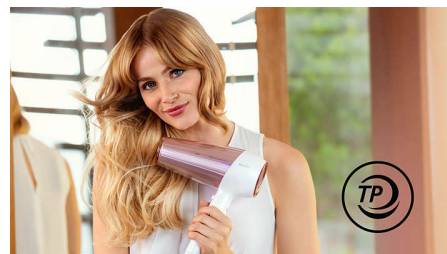
Firma Philips projektuje swoje produkty z myślą o wygodzie użytkownika. Gładki ergonomiczny kształt doskonale mieści się dłoni, zapewniając idealną obsługę.

Zaokrąglone włosie



Ząbki urządzenia do masażu skóry głowy mają gładkie i zaokrąglone końcówki, aby chronić i jednocześnie delikatnie masować skórę głowy.

Ustawienie temperatury ThermoProtect



Ustawienie ThermoProtect zapewnia idealną temperaturę suszenia włosów. Wydajny i jednocześnie delikatny nadmuch pozwala uzyskać optymalne rezultaty bez niszczenia włosów.

Dane techniczne

Akcesoria

Wyposażenie dodatkowe: Nasadka, Dyfuzor

Funkcja masażu skóry głowy

Akcesoria: 2 baterie AA

Ustawienia wibracji: 3

Włosie: Nieodłączane

Wyłącznik: Przełącznik dotykowy LED

Częstotliwość wibracji: do 1800 razy na minutę*

Dane techniczne

Długość przewodu: 2,5 m

Moc: 2100–2300 W

Częstotliwość: ~50–60 Hz

Napięcie: 220–240 V

Silnik: DC

Konstrukcja

Kolor: Perłowobiały i różowozłoty

Właściwości

Ustawienia temperatury/prędkości: 6

Zimny nadmuch

Serwis

2 lata gwarancji

Technologie dbające o włosy

Pielęgnacja jonowa

Technologia MoistureProtect

