



Philips The Xtra
4K QD MiniLED Ambilight
TV

139 cm (55") AMBILIGHT TV

P5 Perfect Picture Engine
Intelligente Plattform TITAN OS
Dolby Vision und Dolby Atmos



55PML9009

Mehr Farbe. Mehr Details. Noch mehr Nervenkitzel.

The Xtra 4K QD MiniLED Ambilight TV

Spielen Sie mit allem, was Sie haben. Schauen Sie Filme so, dass es Sie dabei nicht mehr auf Ihrem Sitz hält: The Xtra bietet atemberaubende Details und Farben, großartigen Sound und beeindruckendes Ambilight. Filme, Sport, Spiele und Nächte waren noch nie so groß.

The Xtra. 4K Mini-LED Ambilight TV.

- Tauchen Sie ein in Ihre Lieblingsinhalte. Ambilight TV.
- Egal welche Quelle – Perfektion ist garantiert. Philips P5 Perfect Picture Engine.
- Quantum Dot-Technologie für unglaubliche Farben und Kontraste.
- Kein langes Suchen. TITAN OS.

Episch, egal, was Sie sehen und spielen

- Klang und Bild wie im Kino. Dolby Vision und Dolby Atmos.
- Unterstützung aller gängigen HDR-Formate
- Großartiges Spielerlebnis. 120 Hz, ultrageringe Verzögerung, VRR, FreeSync.

Nachhaltige Materialien. Einfache Steuerung.

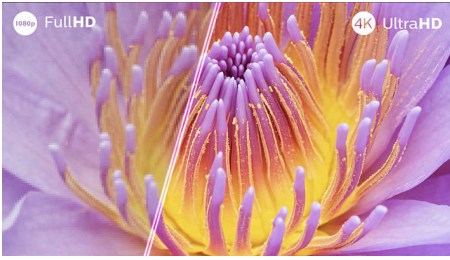
- Fernbedienung aus recyceltem Plastik. Verantwortungsvolle Verpackung.
- Einfache Verbindung mit Netzwerken und Sprachassistenten in Smart Home.
- Kabelloses Philips Heimsystem mit DTS Play-Fi.
- Kompatibel mit Matter und Control4

PHILIPS

4K QD MiniLED Ambilight TV
139 cm (55") AMBILIGHT TV P5 Perfect Picture Engine, Intelligente Plattform TITAN OS, Dolby Vision und Dolby Atmos

Besonderheiten

Ambilight TV



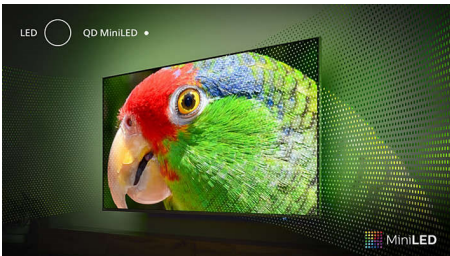
Ambilight TVs sind die einzigen Fernseher mit integrierter LED-Beleuchtung auf der Rückseite, die auf das reagiert, was Sie sich gerade ansehen, und für faszinierende farbige Lichteffekte sorgt. Das verändert einfach alles: Ihr Fernseher wirkt größer und Sie können noch tiefer in Ihre Lieblingssportübertragungen, -filme, -musik und -spiele eintauchen.

P5 Perfect Picture Engine



Die Philips P5 Perfect Picture Engine sorgt dafür, dass das Bild stets so brilliant ist wie Ihre Lieblingsinhalte. Details haben sichtbar mehr Tiefe. Die Farben leuchten und die Hauttöne wirken natürlicher. Der Kontrast ist so scharf, dass Sie jedes Detail spüren können. Bewegungen sind perfekt fließend.

Quantum Dot Mini-LED



Kräftigere Farben. Klarere Weißtöne. Tiefere Schwarztöne. Die Quantum Dot Mini-LED-

Technologie von The Xtra sorgt für helle, detailreiche Bilder mit gestochen scharfen Kontrasten. Dieser Ambilight-Fernseher ist mit allen gängigen HDR-Formaten kompatibel, sodass Sie auch in dunklen und hellen Bereichen mehr Details sehen als je zuvor.

Intelligente Plattform TITAN OS



Mit unserer TITAN OS Smart-TV-Plattform finden Sie schnell und einfach was Sie lieben. Gefällt Ihnen eine Serie? Dann können Sie sie direkt auf dem Startbildschirm weiterschauen. Lust auf etwas Neues? Durchsuchen Sie einfach Kategorien wie Action oder Drama oder lassen Sie sich Vorschläge von den wichtigsten Streaming-Diensten anzeigen – alles an einem Ort.

Dolby Vision und Dolby Atmos



Mit Dolby Vision und Dolby Atmos sehen Filme, Serien und Games unglaublich aus. Erleben Sie das Bild wie vom Regisseur vorgesehen – keine enttäuschenden Szenen, die zu dunkel sind, um etwas zu erkennen! Hören Sie jedes Wort klar und deutlich. Erleben Sie Soundeffekte hautnah.

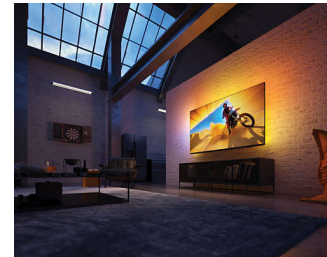
55PML9009/12

Großartiges Spielerlebnis



Spielen Sie ohne Grenzen und tauchen Sie ein in den unglaublichen Realismus der OLEDs! HDMI 2.1, eine blitzschnelle native Bildwiederholrate von 120 Hz und eine extrem niedrige Eingangsverzögerung sorgen für fließendes, reaktionsschnelles Gameplay, extrem flüssige, natürliche Bewegungen und eine großartige Grafik. Der Gaming-Modus mit Ambilight sorgt für noch mehr Nervenkitzel. Wenn Sie auf einem PC spielen, können Sie 144Hz VRR über HDMI genießen.

Nachhaltige Materialien



Der Standfuß aus Metall von The Xtra sieht elegant aus. Sie können Ambilight als sofortige Stimmungsbeleuchtung verwenden, wenn der Bildschirm ausgeschaltet ist. Die TV-Fernbedienung besteht aus recyceltem Kunststoff, unsere Verpackung besteht aus FSC-zertifiziertem recyceltem Karton und die Beilagen werden auf Recyclingpapier gedruckt.

4K QD MiniLED Ambilight TV

139 cm (55") AMBILIGHT TV P5 Perfect Picture Engine, Intelligente Plattform TITAN OS, Dolby Vision und Dolby Atmos

Daten

Ambilight

- Ambilight-Funktionen: Anpassung an die Wandfarbe, Lounge-Beleuchtungsmodus, Ambilight Musik, AmbiSleep, Sunrise-Alarm, Mit Philips Wireless Lautsprecher für zuhause kompatibel, Ambilight FTI Animation
- Ambilight-Version: 3-seitig

Bild/Anzeige

- Bildschirmgröße diagonal (Zoll): 55 Zoll

- Bildschirmgröße diagonal (cm): 139 cm
- Anzeige: 4K UHD MiniLED
- Auflösung des Displays: 3.840 x 2.160
- Native Aktualisierungsrate: 144 Hz
- Picture Engine: P5 Perfect Picture Engine

Bildschirmeingangsauflösung

- Aktualisierungsrate (Auflösung): 576p, 50 Hz, 640 x 480, 60 Hz, 720p, 50 Hz, 60 Hz, 1920 x 1080p – 24/25/30/50/60/100/120/144 Hz,

55PML9009/12

2560 x 1440 – 60/120/144 Hz, 3840 x 2160p – 24/25/30/50/60/100/120/144 Hz

Tuner/Empfang/Übertragung

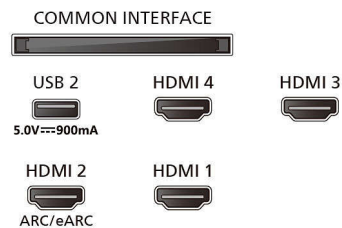
- Digitales Fernsehen: DVB-T/T2/T2-HD/C/S/S2
- TV-Programmführer*: 8-Tage-EPG
- Videotext: 1.000 Seiten Hypertext

Smart TV

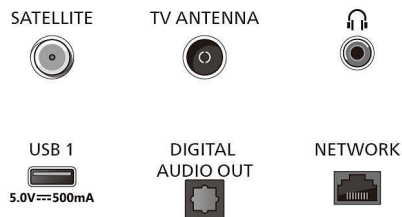
- Betriebssystem: TITAN OS

Connections

Side



Bottom



4K QD MiniLED Ambilight TV

139 cm (55") AMBILIGHT TV P5 Perfect Picture Engine, Intelligente Plattform TITAN OS, Dolby Vision und Dolby Atmos

Daten

- Speicherkapazität (Flash)*: 8 GB
- Smart TV-Apps: Netflix, YouTube, Amazon Prime Video, TITAN-Kanal, NFT*, STB-Controller-App

Smart TV-Funktionen

- Benutzerinteraktion: Bildschirmspiegelung
- Interactive TV: HbbTV
- Sprachassistent*: Amazon Alexa built-in, Fernbedienung mit Mikrofon
- Smart Home-Erlebnis: Kompatibel mit Amazon Alexa, Kompatibel mit Google Assistant, MATTER, Control4

Multimedia-Anwendungen

- Videowiedergabeformate: AVI, MKV, HEVC, H.264/MPEG-4 AVC, MPEG1, MPEG2, MPEG4, VP9, HEVC (H.265), AV1
- Musikwiedergabeformate: MP3, WAV, AAC, FLAC
- Unterstützte Untertitelformate: SRT, SMI, SSA, SUB, ASS, TXT
- Bildwiedergabeformate: JPEG, GIF, PNG, BMP, HEIF

Ton

- Ausgangsleistung (RMS): 40 W
- Lautsprecherkonfiguration: 4 x 10 W Full-Range-Lautsprecher
- Codec: Dolby Digital MS12 V2.6.2, Dolby Atmos, DTS:X
- Verbesserung der Soundqualität: Dolby-Bassverstärkung, Clear Dialogue, KI-Sound, KI-Equalizer, Dolby-Lautstärkereglung, NIGHT MODE (Nachtbetrieb), Soundpersonalisierung

Konnektivität

- Anzahl HDMI-Anschlüsse: 4
- HDMI-Funktionen: 4K, Audio-Rückkanal
- EasyLink (HDMI-CEC): Weiterleitung der Fernbedienungssignale, System-Audiosteuerung, System Standby-Modus, System-Start
- Anzahl der USB-Anschlüsse: 2
- Kabellose Verbindung: WLAN 802.11ac, 2 x 2 Dualband, Bluetooth 5.2
- HDCP 2.3: Ja, auf allen HDMI
- HDMI ARC: Ja, auf HDMI 2
- HDMI 2.1-Funktionen: eARC auf HDMI 2, Unterstützt eARC/VRR/ALLM
- EasyLink 2.0: Externe Einstellung über die TV-Benutzeroberfläche, HDMI-CEC für Philips Fernseher/SB

Unterstützte HDMI-Videofunktionen

- Spiele: ALLM, HDMI VRR, AMD FreeSync Premium
- HDR: Dolby Vision, HDR10, HDR10+ kompatibel, HLG
- HDMI 1/2/3/4: Bis zu 48 Gbit/s, 4Kx2K 144 Hz 12 Bit 4:2:2, HDR

EU-Energiekarte

- EPREL-Registrierungsnummern: 1892679
- Energieklasse für SDR: G
- Leistungsbedarf im eingeschalteten Modus für SDR: 82
- Energieklasse für HDR: G
- Leistungsbedarf im eingeschalteten Modus für HDR: 161
- Stromverbrauch (ausgeschaltet): (fehlt)
- Vernetzter Standby-Modus: 2,0 W
- Verwendete Panel-Technologie: LED LCD

Leistung

- Netzstrom: LED LCD
- Standby-Stromverbrauch: Weniger als 0,5 W
- Energiesparfunktionen: Sleep-Timer, Bildabschaltung (bei Radiobetrieb), Eco-Modus, Lichtsensor

Zubehör

- Mitgeliefertes Zubehör: Fernbedienung, 2 AAA-Batterien, Standfuß, Netzkabel, Kurzanleitung, Broschüre zu rechtlichen und Sicherheitsinformationen

Design

- Farbe des Fernsehers: Anthrazitfarbener Rahmen
- Design des Standfußes: Anthrazitfarbene Standfüße

Abmessungen

- Kompatible Wandhalterung: 300 x 300 mm
- Fernseher ohne Standfuß (W x H x D): 1231 x 720 x 82 mm
- Fernseher mit Standfuß (W x H x D): 1231 x 780 x 270 mm
- Verpackungskarton (B x H x T): 1360 x 840 x 160 mm
- Gewicht des Fernsehers ohne Standfuß: 15,2 kg
- Gewicht des Fernsehers mit Standfuß: 15,5 kg
- Gewicht (inkl. Verpackung): 19,0 kg

55PML9009/12



Ausstellungsdatum
2024-09-23

Version: 8.8.1

EAN: 87 18863 04177 2

© 2024 Koninklijke Philips N.V.
Alle Rechte vorbehalten.

Technische Daten können ohne vorherige Ankündigung geändert werden. Die Marken sind Eigentum von Koninklijke Philips N.V. oder der jeweiligen Firmen.

www.philips.com

- * Einige Komponenten dieses Fernsehers, bei denen technologisch keine Alternative besteht, enthalten Blei. Dies entspricht der geltenden Ausnahmeregelung der RoHS-Richtlinie.
- * Der Fernseher unterstützt DVB-Empfang für Free-to-Air-Übertragungen. Bestimmte DVB-Betreiber werden möglicherweise nicht unterstützt. Eine aktuelle Liste dieser Betreiber finden Sie in den „Häufig gestellten Fragen“ auf der Philips Support-Website. Bei einigen Betreibern sind Conditional Access und ein Abonnement erforderlich. Weitere Informationen erhalten Sie von Ihrem Betreiber.
- * Das Angebot für Smart TV-Apps variiert je nach Modell und Land. Weitere Informationen finden Sie unter www.philips.com/smarttv.
- * Die Philips TV Remote App und ihre Funktionen können je nach Fernsehmodell, Anbieter und Land sowie je nach mobilem Gerät und Betriebssystem abweichen. Weitere Informationen finden Sie unter www.philips.com/TVRemoteapp.
- * EPG und der darin angezeigte Sendezeitraum (bis zu 8 Tage) ist vom Land und Anbieter abhängig.
- * Netflix-Abonnement erforderlich. Unterliegt den Bedingungen auf <https://www.netflix.com>
- * Amazon Prime ist in ausgewählten Sprachen und Ländern verfügbar.
- * Amazon, Alexa und alle zugehörigen Logos sind Marken oder eingetragene Marken von Amazon.com, Inc. oder seinen Tochterunternehmen. Amazon Alexa ist in ausgewählten Sprachen und Ländern verfügbar.
- * Die Over-the-Top-Taste für Mediendienste auf der Fernbedienung ist je nach Land unterschiedlich. Beachten Sie das Produkt, das im Lieferumfang enthalten ist.
- * Google Assistant ist je nach Produkttyp in verschiedenen Sprachen und Ländern verfügbar.
- * Verfügbarkeit und Funktionalität von Sprachsteuerungsdiensten variieren je nach Land und Sprache.
- * Der HBO Max App-Service ist ab dem 2024. August verfügbar.
- * Matter/Control4: Diese Funktion wird in 2024 über ein Software-Update verfügbar sein.