



Philips The Xtra
4K QD MiniLED Ambilight
TV

215cm (85") Ambilight TV

P5 Perfect Picture Engine
Chytrá platforma TITAN OS
Dolby Vision a Dolby Atmos



85PML9019

Více barvy. Více detailů. Více napětí.

The Xtra 4K QD MiniLED Ambilight TV

Hrajte se vším, co nabízíme. Sledujte z kraje křesla plní napětí. Xtra zajišťuje neuvěřitelné detaily, barvu, skvělý zvuk a pohlcující Ambilight. Filmy, sporty, hry, večerní sledování, to vše ještě nikdy nebylo ohromnější.

Xtra. 4K MiniLED Ambilight TV

- Ponořte se do toho, co milujete. Ambilight TV.
- Dokonalost bez ohledu na zdroj. Engine Philips P5.
- Technologie Quantum Dot pro neuvěřitelné barvy a kontrast.
- Vše na jednom místě – TITAN OS.

Epické, ať už sledujete a hrajete cokoli

- Obraz a zvuk jako v kině. Dolby Vision a Dolby Atmos
- Podporuje všechny hlavní formáty HDR
- Epické hraní. Ultranízká latence, 120 Hz, VRR, FreeSync.

Udržitelné materiály. Snadné ovládání.

- Dálkový ovladač z recyklovaných plastů. Odpovědné balení
- Televizor snadno připojíte k sítím chytré domácnosti a hlasovým asistentům
- Bezdrátový domácí systém Philips s DTS Play-Fi.
- Kompatibilní se systémy Matter a Control4

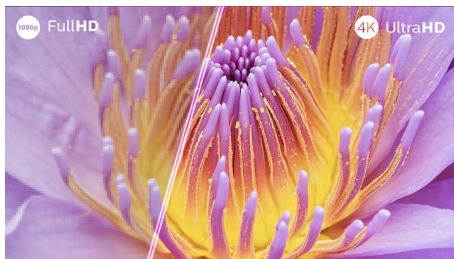
PHILIPS

4K QD MiniLED Ambilight TV

215cm (85") Ambilight TV P5 Perfect Picture Engine, Chytrá platforma TITAN OS, Dolby Vision a Dolby Atmos

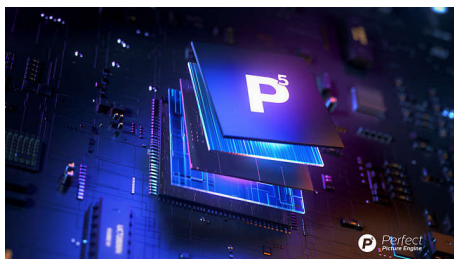
Přednosti

Televizor Ambilight



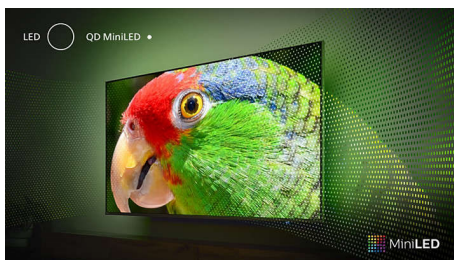
Televizory Ambilight jsou jediné televizory s integrovanými světly LED na zadní straně, které se mění podle toho, co sledujete, a zaplaví vás aureolou barevného světla. Vše se tím změní: televizor vám bude připadat větší a budete hlouběji vtaženi do svých oblíbených sportovních přenosů, filmů, hudby a her.

P5 Perfect Picture Engine



Obrazový procesor Philips P5 přináší obraz, který je stejně skvělý jako vaše oblíbené pořady. Detaily mají znatelně větší hloubku. Barvy jsou živé, odstíny pleti vypadají přirozeně. Kontrast je tak ostrý, že doslova ucítíte každý detail. Pohyb je dokonale plynulý.

Technologie Quantum Dot Mini-LED



Výraznější barvy. Ostřejší bílá. Hlubší černá. Technologie Quantum Dot Mini-LED přináší modelu The Xtra jasný a detailní obraz s dokonale ostrým kontrastem. Uvidíte více barev než kdykoli předtím. Tento televizor Ambilight je navíc kompatibilní se všemi

hlavními formáty HDR, takže uvidíte více detailů i v tmavých a jasných oblastech.

Chytrá platforma TITAN OS



Díky chytré televizní platformě TITAN OS rychle a snadno najdete to, co nejvíce milujete. Baví vás seriály? Ve sledování můžete pokračovat přímo z domovské obrazovky. Pokud hledáte něco nového, můžete procházet kategorie, jako jsou akční filmy nebo drama a zobrazit nabídky nejlepších streamovacích služeb – vše na jednom místě.

Dolby Vision a Dolby Atmos



Díky technologiím Dolby Vision a Dolby Atmos budou vaše oblíbené filmy, seriály a hry vypadat a znít úchvatně. Sledujte obraz tak, jak jej režisér zamýšlel – už žádné zklamání kvůli scénám, které jsou příliš tmavé! Slyšte zřetelně každé slovo. Zažijte zvukové efekty, jako kdyby se akce odehrávala přímo kolem vás.

Epické hraní

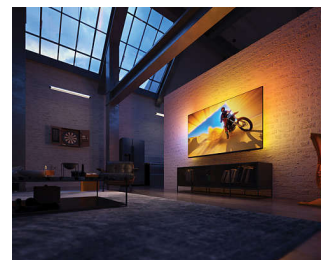


Hrajte bez omezení a ponořte se do neuvěřitelného realismu MiniLED! HDMI 2.1,

85PML9019/12

bleskurychlá nativní obnovovací frekvence 120 Hz a extrémně nízká vstupní prodleva poskytují plynulé, citlivé hraní, super plynulý přirozený pohyb a skvěle vypadající grafiku. Herní režim televizoru Ambilight přináší ještě větší vzrušení, a pokud hrajete na počítači, můžete si vychutnat 144Hz funkci VRR přes HDMI.

Udržitelné materiály



Kovový stojan propůjčuje modelu The Xtra elegantní vzhled a jeho funkci Ambilight navíc můžete využít jako náladové osvětlení i ve chvíli, kdy je obrazovka vypnutá. Dálkový ovladač televizoru je vyroben z recyklovaného plastu, v našem obalu se využívá recyklovaný karton s certifikací FSC a vložené letáky jsou vytištěné na recyklovaném papíru.

Bezproblémové ovládání



Díky bezproblémové kompatibilitě s technologiemi Matter a Control4 můžete tento televizor Ambilight 4K snadno integrovat do stávající sítě chytré domácnosti. Dálkový ovladač televizoru můžete použít i k ovládání satelitního nebo kabelového boxu nebo k probuzení vestavěného asistenta Alexa a televizor je kompatibilní i s chytrými reproduktory Google.

4K QD MiniLED Ambilight TV

215cm (85") Ambilight TV P5 Perfect Picture Engine, Chytrá platforma TITAN OS, Dolby Vision a Dolby Atmos

Specifikace

Ambilight

- Funkce Ambilight: Funkce přizpůsobení barvě stěn, Světelný režim Lounge, Hudba s funkcí Ambilight, AmbiSleep, Budík s efektem svítání, funguje s bezdrátovými reproduktory Philips Wireless Home Speakers, Animace FTI Ambilight
- Verze Ambilight: třístranný

Obraz/displej

- Úhlopříčka obrazovky (palce): 85 palců

- Úhlopříčka obrazovky (metrická): 215 cm
- Displej: 4K UHD MiniLED
- Rozlišení panelu: 3840 x 2160
- Nativní obnovovací frekvence: 144 Hz
- Systém obrazu: Engine P5 Perfect Picture

Rozlišení vstupu displeje:

- Rozlišení – obnovovací frekvence: 576p – 50 Hz, 640 x 480 – 60 Hz, 720p – 50 Hz, 60 Hz, 1920 x 1080p – 24/25/30/50/ 60/100/120/144 Hz, 2560 x

85PML9019/12

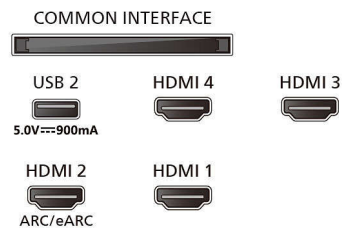
1440 – 60/120/144 Hz, 3840 x 2160p – 24/25/30/50/60/100/120/144 Hz

Tuner/příjem/vysílání

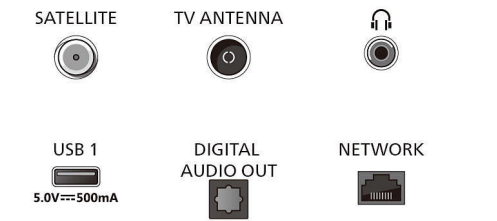
- Digitální příjem: DVB-T/T2/T2@HEVC/C/S/S2
- Průvodce televizními programy*: Průvodce EPG na 8 dnů
- Teletext: Teletext s pamětí 1 000 stránek

Connections

Side



Bottom



4K QD MiniLED Ambilight TV

215cm (85") Ambilight TV P5 Perfect Picture Engine, Chytrá platforma TITAN OS, Dolby Vision a Dolby Atmos

Specifikace

Smart TV

- OS: TITAN OS
- Kapacita paměti (Flash)*: 8 GB
- Aplikace Smart TV*: Netflix, YouTube, Amazon Prime Video, Kanál TITAN, NFT*, Ovládací aplikace STB

Funkce Smart TV

- Interakce s uživatelem: Zrcadlení obrazovky
- Interaktivní televize: HbbTV
- Hlasový asistent*: Vestavěná aplikace Amazon Alexa, RC s mikrofonom
- Požitek z chytré domácnosti: Funguje s Amazon Alexa, Funguje s aplikací Google Assistant, MATTER, Control4

Multimediální aplikace

- Formáty přehrávání videa: AVI, MKV, HEVC, H.264/MPEG-4 AVC, MPEG1, MPEG2, MPEG4, VP9, HEVC (H.265), AV1
- Formáty přehrávání hudby: MP3, WAV, AAC, FLAC
- Podpora formátu titulků: SRT, SMI, SSA, SUB, ASS, TXT
- Formáty přehrávání obrazu: JPEG, GIF, PNG, BMP, HEIF

Zvuk

- Výstupní výkon (RMS): 50 W
- Konfigurace reproduktorů: 2x 10W reproduktor pro střední rozsah, 30W subwoofer
- Kodek: Dolby Digital MS12 V2.6.2, Dolby Atmos, DTS:X
- Vylepšení zvuku: Dolby Bass Enhancement, Zřetelné dialogy, Zvuk A.I., Inteligentní ekvalizér, Dolby Volume Leveler, Noční režim, Přizpůsobení zvuku

Možnosti připojení

- Počet připojení HDMI: 4
- Vlastnosti rozhraní HDMI: 4K, Zpětný audio kanál
- EasyLink (HDMI-CEC): Průchod signálu dálkového ovladače, Systémové ovládání audia, Pohotovostní režim systému, Přehrávání stisknutím jednoho tlačítka
- Počet portů USB: 2
- Bezdrátové připojení: Wi-Fi 802.11ac, 2x2, Dual band, Bluetooth 5.2
- HDCP 2.3: Ano na všech HDMI
- HDMI ARC: Ano, na HDMI2
- Funkce HDMI 2.1: eARC na HDMI 2, Podpora e-ARC / VRR / ALLM
- EasyLink 2.0: Externí nastavení prostřednictvím

uživatelského rozhraní televizoru, HDMI-CEC pro Philips TV/SB

Podpora funkcí HDMI video

- Hry: ALLM, HDMI VRR, AMD FreeSync Premium
- HDR: Dolby Vision, HDR10, Kompatibilní s HDR10+, HLG
- HDMI 1/2/3/4: Až 48 Gb/s, 4K x 2K, 144 Hz, 12 bitů, 4:2:2, HDR

Energetická karta EU

- Registrační čísla EPREL: 1943968
- Energetická třída SDR: F
- Spotřeba energie v režimu zapnuto pro SDR: 154 kWh / 1000 h
- Energetická třída HDR: G
- Spotřeba energie v režimu zapnuto pro HDR: 387 kWh / 1000 h
- Spotřeba elektrické energie v režimu Vypnuto: není k dispozici
- Pohotovostní režim sítě: 2,0 W
- Použitá technologie panelu: LED LCD

Napájení

- Napájení ze sítě: LED LCD
- Spotřeba energie v pohotovostním režimu: méně než 0,5 W
- Funkce úspory energie: Automatický vypínač, Vypnutí obrazu (u rádia), Režim Eco, Světelný senzor

Příslušenství

- Dodávané příslušenství: Dálkový ovladač, 2x baterie AAA, Stojan na nábytek, Napájecí kabel, Stručný návod k rychlému použití, Brožura s právními a bezpečnostními informacemi

Design

- Barvy televizoru: Antracitově šedý rámeček
- Konstrukce stojanu: Antracitově šedé obloukové stojany

Rozměry

- Kompatibilní s montáží na stěnu: 600 x 400 mm
- Televizor bez stojanu (šířka x výška x hloubka): 1894 x 1100 x 96 mm
- Televizor se stojanem (šířka x výška x hloubka): 1894 x 1158 x 397 mm
- Vnější obal (šířka x výška x hloubka): 2080 x 1250 x 245 mm
- Hmotnost televizoru bez stojanu: 49,0 kg
- Hmotnost televizoru se stojanem: 50,0 kg
- Hmotnost včetně balení: 60,0 kg



Datum vydání 2024-09-30

Verze: 7.7.1

EAN: 87 18863 04184 0

© 2024 Koninklijke Philips N.V.
Všechna práva vyhrazena.

Údaje mohou být změněny bez předchozího varování. Ochranné známky jsou majetkem Koninklijke Philips N.V. nebo jejich příslušných vlastníků.

www.philips.com

- * Tento televizor obsahuje olovo jen v určitých částech nebo součástkách, kde nelze použít jinou technologii, v souladu se stávajícími osvobodujícími klauzulemi směrnice RoHS.
- * Televizor podporuje příjem DVB vysílání 'Free to air'. Někteří operátoři DVB nemusí být podporováni. Aktuální seznam naleznete v části Nejčastější dotazy na webových stránkách podpory společnosti Philips. Někteří operátoři vyžadují podmíněný přístup a předplatné. Další informace získáte od operátora.
- * Dostupnost aplikací Smart TV se liší podle modelu televizoru a země. Podrobnosti naleznete na adrese: www.philips.com/smarttv.
- * Aplikace Philips TV Remote a související funkce se liší podle modelu televizoru, operátora a země, stejně jako se liší podle modelu chytrého zařízení a operačního systému. Podrobnosti naleznete na adrese www.philips.com/TVRemoteapp.
- * Elektronický programový průvodce (EPG) a skutečné možnosti jeho zobrazení (až na 8 dní) závisí na jednotlivých zemích a poskytovatelích služeb.
- * Je vyžadováno předplatné služby Netflix. Podléhá podmínkám použití na adrese <https://www.netflix.com>
- * Služba Amazon Prime není v některých jazycích a zemích k dispozici.
- * Amazon, Alexa a všechna související loga jsou ochranné známky společnosti Amazon.com, Inc. nebo jejich přidružených společností. Aplikace Amazon Alexa je dostupná ve vybraných jazycích a zemích.
- * Tlačítko mediálních služeb na dálkovém ovladači se v jednotlivých zemích liší. Podrobnosti naleznete u skutečného výrobku.
- * Služba Google Assistant je dostupná v různých jazycích a zemích podle konkrétních typů výrobku.
- * Dostupnost a funkce služeb hlasového ovládání se liší podle jednotlivých zemí a jazyků.
- * Služba aplikace MAX bude k dispozici od srpna 2024.
- * Matter / Control4: tato funkce bude k dispozici v roce 2024 prostřednictvím aktualizace softwaru.