

PHILIPS

Compact Care 電風筒

1100 瓦

靈活的 3 檔風速設定

HP8112/00



輕鬆呵護您的秀髮

輕巧、設計美觀的電風筒，快速吹乾頭髮。

方便使用

- 輕巧設計，使用方便
- 便於收納的掛環方便存放

漂亮的秀髮造型

- 1100 瓦打造亮麗效果
- 集風嘴集中風力

減少秀髮受損

- 靈活的 3 檔風速設定，細心吹乾秀髮
- 冷風設定，可溫和吹乾秀髮

產品特點

靈活的 3 檔風速設定



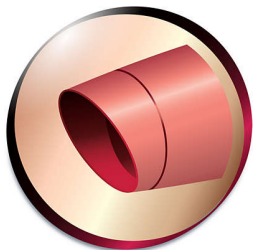
這款造型輕巧的電風筒提供 3 種預選熱力及風速組合設定，助您輕鬆、快速及呵護地吹乾頭髮。

冷風設定



冷風設定是一種低溫的設定，透過溫和地吹乾秀髮來把髮質受損降至最低。此功能適用於所有類型的髮質，尤其適合柔細、乾燥或受損髮質。於炎熱的夏季尤其合適!

集風嘴



集風嘴集中風力吹乾特定部份的頭髮，帶來更精確的造型和更快速乾髮效果。

附掛環，方便收納

橡膠掛環位於手柄的最底端，給您多一個存放選擇，在家或入住酒店時使用特別方便。

1100 瓦



這款 1100 瓦電風筒可以提供最佳風速以及溫和的熱力，讓您每天都能打造亮麗美髮。

設計輕巧



這款電風筒不僅輕巧而且符合人體工學設計，其靈活的時尚設計讓提供更多方便。它不僅輕巧、使用方便，而且體積小巧、便於存放於任何位置。

規格

配件

附件: 集風嘴

技術規格

電線長度: 1.5 米

瓦數: 1100 瓦

電壓: 220 伏特

設計

顏色: 桃色

功能特點

掛勾: 是

存放掛環: 是

冷風擊: 是

服務

2 年保養: 是

