

# PHILIPS

Фотоепилатор за  
обезкосмяване със SenseIQ

Lumea IPL 8000 Series

Сензор SmartSkin

4 интелигентни приставки: за тяло,  
лице, бикини зона и подмишници

Приложение Lumea IPL

Използване със захранване от ел.  
мрежа



BRI949/00



## Съобразено изцяло с Вас със SenseIQ

Насладете се на гладка кожа без косъмчета за 12 месеца\*

Възползвайте се от бързо и персонализирано третиране с Lumea IPL от серия 8000. Технология SenseIQ с интелигентни приставки и приложение Lumea IPL за дълготрайно гладка кожа.

### Нежен и ефективен за дълготрайно гладка кожа

- Третирайте само 2 пъти на месец за бързи резултати
- Разработен с помощта на дерматолози, за да бъде лесен и ефективен
- Изключително дълъг кабел за допълнителна гъвкавост при третиране

### Пълно решение за лицето и тялото

- Цялостно решение за лице и тяло с 4 умни приставки
- Доставка се с тример тип „писалка“ Satin Compact
- Подходящ за повечето тонове на кожата и цветовете на косъма

### Персонализирано третиране с IPL обезкосмяване

- Нежен и удобен със SenseIQ
- Оптимизирайте процедурите си с приложението Philips Lumea IPL

## Акценти

### 2 пъти на месец за бързи резултати



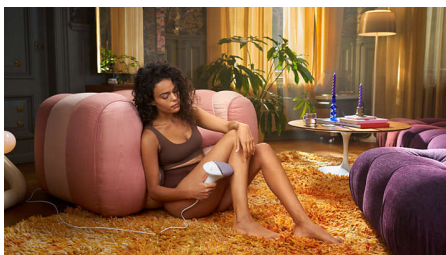
На всеки 2 седмици като начало – това е половината от третиранията с други марки. Следват леки корекции само веднъж месечно. Това е всичко. Покриването на двете подбедрици отнема 8,5 минути.

### Технология SenseIQ



Lumea от серията 8000 има пет леснорегулируеми настройки на светлината. Нашият сензор SmartSkin прочита тона на кожата ви и ви помага да намерите най-удобната настройка. Интелигентните приставки адаптират третирането за всяка област на тялото.

### Исклучително дълъг кабел



Удобен за използване благодарение на изключително дългия кабел за лесен достъп и подобрена маневреност.

### 4 приставки за лице и тяло



Специално проектираните приставки перфектно пасват на извивките на тялото Ви и задействат най-ефективните програми за всяка област на тялото, когато са свързани. Лице: плосък дизайн и малък прозорец с UV филтър. Тяло: извити навътре с голям прозорец. Бикини зона и подмишници: извити навън за труднодостъпни области.

### Разработено с помощта на дерматолози



Като лидер в областта на здравните технологии, Philips разработи Lumea IPL в консултация с дерматолози – за лесно и ефективно използване в безопасността на Вашия дом. Благодарение на технологията, използвана в професионалните салони, Lumea IPL предлага нежно третиране – дори и на чувствителни зони.

### Приложение Philips Lumea IPL



Нашето безплатно приложение за насоки ви помага да планирате и да се придържате към графика си за третиране, след което ви ръководи стъпка по стъпка при всяка сесия. Изтеглено от повече от 2,1 милиона потребители.

### Тример тип писалка Satin Compact



Завършете своя ритуал за красота: тримерът тип писалка Satin Compact е дискретен инструмент за разкрасяване, докато сте в движение, за бързо и лесно премахване дори на най-фините косми по лицето.

### За повечето типове кожа и косми



Фотоепилаторът се нуждае от контраст между пигмента в цвета на косъма и пигмента в тона на кожата, поради което е ефективен при естествено тъмнорус, кафяв и черен косъм и при тонове на кожата от светла до тъмнокафява (I – V).

# Спецификации

## Технически спецификации на приставките

**Приставка за третиране на тялото:** Форма: изпъкнала извивка, Прозорец с размер: 4,1 см<sup>2</sup>, Персонализирано третиране на тялото: крака, ръце и стомах

**Приставка за третиране на лицето:** Форма: плоска, Прозорец с размер: 2 см<sup>2</sup>, допълнителен филтър, Персонализирано третиране на лицето: горна устна, брадичка и челюст

**Приставка за третиране на бикини зоната:** Форма: вдлъбната извивка, Прозорец с размер: 3 см<sup>2</sup>, Персонализирано третиране на чувствителна бикини зона

**Приставка за третиране на долната част на ръката:** Форма: вдлъбната извивка, Прозорец с размер: 3 см<sup>2</sup>, Персонализирано третиране на подмишници

## Безопасност и регулируеми настройки

**Вграден UV филтър:** Предпазва кожата от UV светлината

**5 настройки за светлинната енергия:** Регулируеми

според вашия тип кожа

**Вградена система за безопасност:** Предотвратява случайното генериране на импулс

**Сензор SmartSkin:** Правилната настройка по желание

## Режим на приложение

**Плъзгане и импулс:** За бързо приложение

**Употреба с кабел/без кабел:** Използване със захранване от ел. мрежа

**Прилагане и импулс:** За третиране на малки зони

## Технически спецификации

**Напрежение:** 100-240 V

**Лампа с високи работни характеристики:** Създаден, за да издържи, осигурява 450 000 импулса, еквивалентни на 39 години живот на лампата\*\*

## Сервизно обслужване

**Гарантия:** 2-годишна гаранция + 1 допълнителна година гаранция при регистрация на продукта в рамките на 90 дни

## Включени артикули

**Инструкции за употреба:** Ръковод. за потребителя

**Съхранение:** Козметична чантичка

**Адаптер:** 19,5 V/4000 mA

## Време на приложение

**Долна част на ръцете:** 2,5 мин

**Бикини линия:** 2 мин

**Зони на лицето:** 1,5 мин

**Долни части на краката:** 8,5 мин

## Тример тип писалка

**Лесна употреба:** Компактна дръжка

**Захранване:** Батерия AAA

**Акcesoари:** Гребен за вежди, Четка за почистване

