

PHILIPS

Aparat de îndreptat
părul

SalonStraight Initial

HP4643



Creați-vă cu ușurință coafura dorită

SalonStraight Initial

Doriți să creați coafuri drepte și durabile? SalonStraight Ceramic se încălzește la temperatura de coafare profesională de 200 °C și are plăci ceramice pentru rezultate minunate de strălucitoare și un păr mereu drept.

Ușor de utilizat

- Rotește cablul pentru a preveni încurcarea
- Indicator luminos Pornit/Oprit
- Cârlig de depozitare ușoară pentru depozitare convenabilă
- Cablu de alimentare de 1,8 m

Păr frumos coafat

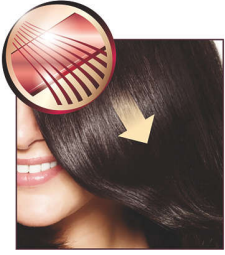
- Plăci ceramice pentru alunecare ușoară și păr strălucitor
- Pieptene-ghidaj integrat pentru rezultate perfecte

Economisește timp

- Căldură instantanee: gata de utilizare în 30 de secunde

Repere

Plăci ceramice



Ceramica este netedă la nivel microscopic și durabilă prin natura sa și este unul dintre cele mai adecvate materiale pentru plăcile pentru îndreptare. Plăcile alunecă fără efort, oferindu-ți un păr perfect strălucitor.

Pieptene-ghidaj

Dintele integrat asigură distribuția uniformă a părului pe întreaga suprafață a plăcilor pentru îndreptare.

Căldură instantanee

Nu trebuie să mai aștepti încălzirea aparatului de coafat, ceea ce înseamnă că poți să pornești aparatul imediat.

Cârlig pentru depozitare ușoară



Cârligul cauciucat este situat pe baza mânerului și asigură o altă opțiune de depozitare, convenabilă mai ales pentru utilizarea acasă sau la un hotel.

Cablu de alimentare cu articulație



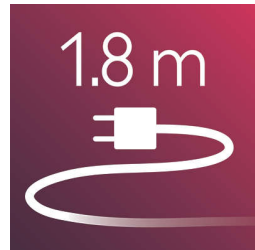
Cablul cu articulație utilă permite rotirea cablului pentru a preveni încurcarea acestuia.

Indicator luminos Pornit/Oprit



Indicator luminos Pornit/Oprit

Cablu de alimentare de 1,8 m



Cablu de alimentare de 1,8 m

Specificații

Specificații tehnice

Tensiune: 220-240~V

