

PHILIPS

Straightener

SalonStraight Initial

HP4643



Het steile kapsel maken dat u wilt

SalonStraight Initial

Wil jij een steil kapsel dat in model blijft? De SalonStraight Ceramic bereikt een stylingtemperatuur van maar liefst 200°C en heeft keramische platen voor een prachtig glanzend en professioneel resultaat, iedere keer weer.

Gebruiksgemak

- Meedraaiend snoer om knopen te voorkomen
- Aan/uit-indicatielampje
- Makkelijk ophanghaakje voor eenvoudig opbergen
- Netsnoer van 1,8 m

Prachtig gestyled haar

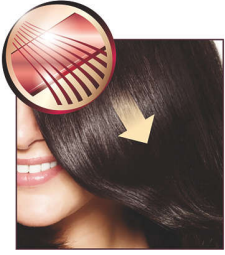
- Keramische platen voor soepel glijden en glanzend haar
- Geïntegreerde geleidekam voor perfecte resultaten

Tijdbesparend

- Zeer snel op temperatuur: binnen 30 seconden klaar voor gebruik

Kenmerken

Keramische platen



Keramik is microscopisch glad en van nature duurzaam, wat het een van de beste materialen voor ontkrulplaten maakt. De platen glijden moeiteloos door het haar en geven het een perfecte glans.

Geleidekam

De geïntegreerde tanden zorgen ervoor dat het haar gelijkmatig wordt verdeeld over de ontkrulplaten.

Zeer snel op temperatuur

Je hoeft niet langer te wachten tot de styler is opgewarmd. Schakel hem in en begin meteen met stylen.

Ophanghaakje



De rubberen haak zit aan de onderkant van de handgreep en zorgt voor een alternatieve opbergoptie die thuis en in hotels van pas kan komen.

Meedraaiend snoer



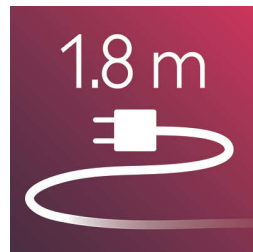
De handige draaitechnologie draait het snoer, waardoor dit niet meer in de knoop komt.

Aan/uit-indicatielampje



Aan/uit-indicatielampje

Snoer van 1,8 m



Netsnoer van 1,8 m

Specificaties

Technische specificaties

Spanning: 220 - 240~ volt

