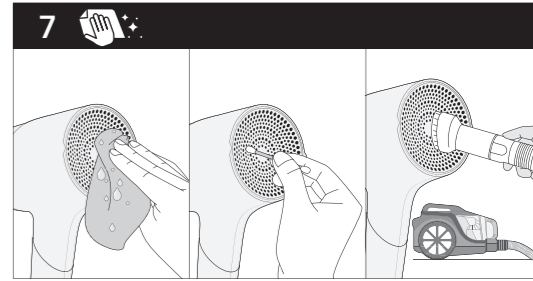
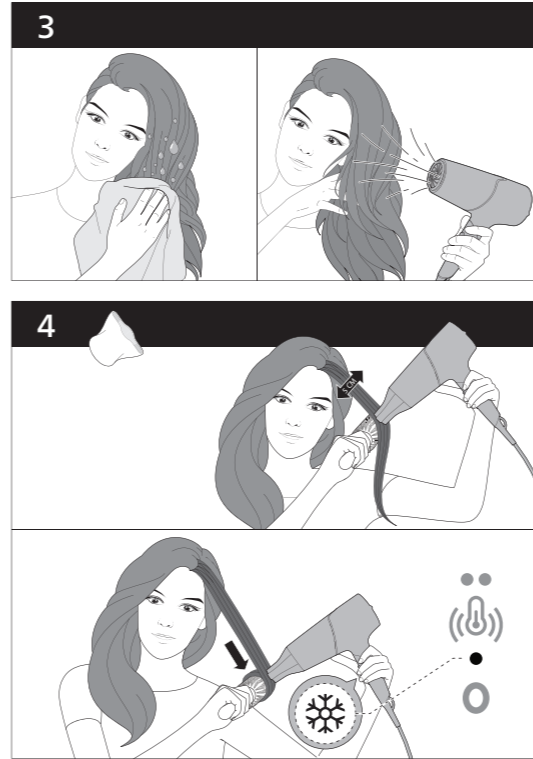
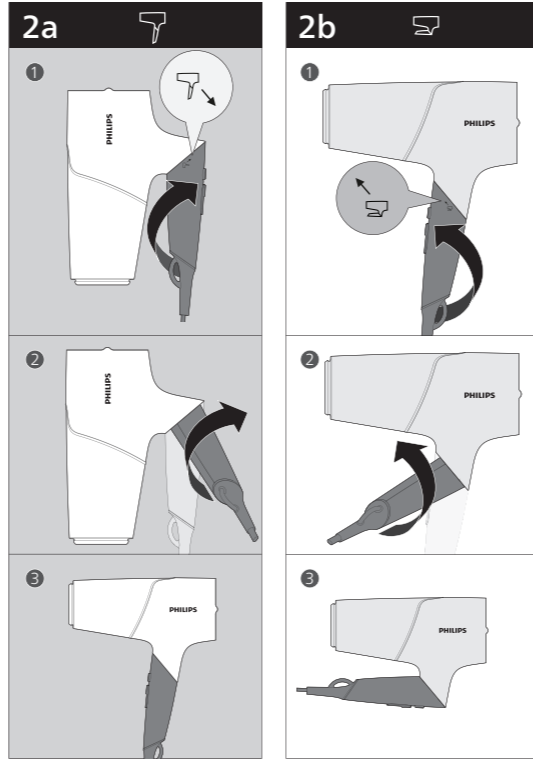


Azərbaycanca

Vacib
 Cihazdan istifadə etməzdən əvvəl bu təlimat kitabçasını diqqətlə oxuyun və onu gələcəkdə istinad etmək üçün saxlayın.
 • XƏBƏRDARLIQ: Bu cihazı suya yaxın yerdə istifadə etməyin. • Cihaz vanna otağında istifadə edildikdə, istifadədən sonra elektrik şəbəkəsindən ayırın, çünki cihaz söndürülsə belə suyun yaxınlığı təhlükə yaradır. • XƏBƏRDARLIQ: Bu cihazı vanna, duş kabinəsi, su hövzəsi və ya içərisində su olan digər çənlərə yaxın yerdə istifadə etməyin. • Həmişə istifadədən sonra cihazı şəbəkədən ayırın. • Cihaz çox qızdıqda avtomatik qaydada sönmür. Təmizləməzdən əvvəl cihazı çarəyandan ayırın və bir neçə dəqiqə soyumasını gözləyin. Cihazı yenidən işə salmadan əvvəl metal toru yoxlayın və onun tiftik, tük və s. ilə bağlanmadığından əmin olun. • Bu cihaz yaşı 8-dən çox olan uşaqlar və fiziki, hissiyyət və ya əqli qabiliyyətləri zəif olan, yaxud cihazın istifadəsinə əlavə təcrübə və biliyi olmayan insanlar tərəfindən o zaman istifadə oluna bilər ki, onlara cihazın təhlükəsiz istifadəsinə dair təlimat verilib və ya təhlükəsiz istifadəni təmin etmək üçün nəzarət altında olacaqlar, yaxud əlaqədar təhlükələr barədə məlumatlandırılıblar. Uşaqlar cihazla oynamamalıdır. Uşaqlar nəzarət olmadan təmizlik və ya istifadəçi baxımını həyata keçirməməlidir. • Əlavə qorunma üçün vanna otağını elektrikle təmin edən elektrik dövrəsinə qısaqapanmadan qoruyan cihaz (RCD) quraşdırmağınızı məsləhət görürük. Bu cihaz 30 mA-dan çox olmayan nominal qalıq iş çarəyanına malik olmalıdır. Məsləhət üçün quraşdırıcınıza müraciət edin. • Elektrik çarəyanı vurulmasının qarşısını almaq üçün hava torlarına metal əşyalar daxil etməyin. • Hava torlarını heç vaxt örtməyin. • Cihazı elektrik şəbəkəsinə qoşmadan əvvəl cihazın altında göstərilən gərginliyin yerli elektrik gərginliyinə uyğun olduğundan əmin olun. • Cihazı bu təlimat kitabçasında nəzərdə tutulandan başqa məqsədlər üçün istifadə etməyin. • Cihazı süni saclarda istifadə etməyin. • Elektrik şəbəkəsinə qoşulmuş cihazı heç vaxt nəzarətsiz qoymayın. • Heç vaxt digər istehsalçılara aid və ya



Philips-in xüsusilə tövsiyə etmədiyi aksesuar, yaxud hissələrdən istifadə etməyin. Bu cür aksesuarlardan və ya hissələrdən istifadə etsəniz, zəmanətiniz etibarsız olacaq. • Şəbəkə kabelini cihazın ətrafına sarımayın. • Cihazı başqa yerdə saxlamaq üçün əvvəlcə onun tam soyumasını gözləyin. • İstifadədən sonra çarəyan kabelini çəkməyin. Cihazı hər zaman ştəpsel çəngəldə tutaraq şəbəkədən ayırın. • Yaş allerlə cihazdan istifadə etməyin. • Cihazın texniki baxışı və ya təmiri üçün hər zaman Philips-in səlahiyyət verdiyi xidmət mərkəzinə qaytarın. Cihazın təcrübəli insanlar tərəfindən təmir olunması istifadəçi üçün son dərəcə təhlükəli vəziyyətə nəticələna bilər. • Elektrik şnurunu dəyişdirilə bilməz. Şnur zədələnməzsə, cihaz atılmalıdır.
Elektromaqnit sahələr (EMS)
 Bu Philips cihazı elektromaqnit sahələrin təsiri ilə əlaqədar bütün müvafiq standartlara və qaydalara uyğundur.
Təkrar emal
 • Bu simvol elektrik məhsullarının normal məişət tullantıları ilə birlikdə atılmamalı olduğunu bildirir. • Ayrı-ayrı elektrik məhsullarının toplanması üçün ölkənizin qaydalarına əməl edin.

Заявтерн
Ուշադրություն
 Сարքն օգտագործելուց առաջ ուշադիր կարդացե՞ք այս օգտագործողի ձեռնարկը և պահե՛ք այն՝ հետագայում օգտվելու համար:
 • ՉԳՈՒՇԱՑՈՒՄ Մի օգտագործե՛ք այս սարքը ջրի մոտ: • Երբ սարքն օգտագործում եք լոգարանում, օգտագործելուց հետո անջատե՛ք այն հոսանքից, քանի որ ջրի մոտիկությունը վտանգ է ներկայացնում, երբեք չե՛ք սարքն անջատված է: • ՉԳՈՒՇԱՑՈՒՄ Մի օգտագործե՛ք այս սարքը լոգարանների, ցնցուղների, ջրավազանների կամ այլ ջրով լցված անոթների մոտ: • Օգտագործելուց հետո միշտ անջատե՛ք սարքը վարդակից: • Երբ սարքը գերտաքանում է, այն ինքնաբերաբար անջատվում է: Անջատե՛ք սարքը և թողե՛ք հովանա մի քանի րոպե: Լախքան սարքը նորից միացնելը, ստուգե՛ք վանդակաճաղերը և համոզվե՛ք, որ դրանք իջանցված չեն բնորոշվ, մազերով և այլն: • Այս սարքը կարող են օգտագործել 8 տարեկան և բարձր տարիքի երեխաները, սահմանափակ ֆիզիկական, զգայական կամ մտավոր ունակություններ կամ փորձի և գիտելիքների պակաս ունեցող անձինք, եթե նրանց տրամադրվել են սարքի անվտանգ օգտագործման հրահանգները, կամ ապահովվել է վերահսկողություն՝ անվտանգ օգտագործումը երաշխավորելու համար և, եթե նրանք տեղեկացված են դրա հետ կապված վտանգների մասին: Երեխաներին արգելվում է խաղալ սարքի հետ: Երեխաները չպետք է առանց վերահսկողության մաքրման աշխատանքներ և սպասարկում իրականացնեն: • Լրացուցիչ պաշտպանության համար մենք խորհուրդ ենք տալիս լոգարանը սնուցող էլեկտրական շղթայում տեղադրել պաշտպանական անջատման սարք (ՊԱՍ): Հարկավոր է օգտագործել մինչև 30 մԱ անվտանգ մնացորդային հոսանք ունեցող ՊԱՍ: Խորհրդի համար դիմե՛ք տեղադրողին: • Էլեկտրահարումից խուսափելու համար մի տեղադրե՛ք մետաղական առարկաներ օդային վանդակաճաղերի մեջ: • Երբեք մի

փակե՛ք օդային վանդակաճաղերը: • Լախքան սարքը հոսանքին միացնելը, համոզվե՛ք, որ սարքի վրա նշված լարումը համապատասխանում է տեղական հոսանքի լարմանը: • Մի օգտագործե՛ք սարքը այս ձեռնարկում նկարագրվածից բացի այլ նպատակների համար: • Մի օգտագործե՛ք սարքը արհեստական մազերի վրա: • Երբ սարքը միացված է հոսանքին, երբեք մի թողե՛ք այն առանց հսկողության: • Երբեք մի օգտագործե՛ք ուրիշ արտադրողների աքսեսուարներ կամ մասեր, կամ այնպիսիք, որոնք Philips-ը մասնավորապես խորհուրդ չի տալիս: Եթե դուք օգտագործում եք այդպիսի աքսեսուարներ կամ մասեր, ձեր երաշխիքը անվավեր է դառնում: • Մի փաթեթեք հոսանքի լարը սարքի շուրջը: • Լախքան պահելը՝ սպասե՛ք մինչև սարքը հովանա: • Օգտագործելուց հետո մի քաշե՛ք հոսանքի լարից: Միշտ անջատե՛ք սարքը վարդակից բռնելով: • Մի օգտագործե՛ք սարքը թաց ձեռքերով: • Միշտ դիմե՛ք Philips-ի կողմից լիազորված սպասարկման կենտրոն՝ սարքը ստուգելու կամ վերանորոգելու համար: Որակավորում չունեցող անձանց կողմից կատարված վերանորոգումը կարող է հանգեցնել օգտագործողի համար չափազանց վտանգավոր իրավիճակի: • Մտուցման լարը չի կարող փոխարինվել: Եթե լարը վնասված է, սարքը պետք է թափոնացվի:
Էլեկտրամագնիսական դաշտեր (ԷՄԴ)
 Այս Philips սարքը համապատասխանում է էլեկտրամագնիսական դաշտերի ազդեցությանը վերաբերող բոլոր կիրառելի ստանդարտներին և կանոնակարգերին:
Օգտահանում
 • Սա նշանակում է, որ էլեկտրական սարքավորումները չեն կարող թափոնացվել սովորական կենցաղային աղբի հետ միասին: • Հետևե՛ք էլեկտրական ապրանքների աղբահանման վերաբերյալ ձեր երկրում ընդունված կանոններին: Ցեն կենցաղային կարիքների համար Արտադրող: «Ֆիլիպս Քոնսյումեր Լայֆսթայլ Բ.Վ.», Տոսանդեղիեյեն 4, 9206 ՄԻ, Դրահտեն, Նիդեռլանդներ Արտադրված է Չինաստանում

BHD538
 220-240 V; 50-60 Hz; 2300 W

Սարք II դասի

Պահպանման և օգտագործման պայմաններ		
Ջերմաստիճան՝		
Օգտագործման պայմաններ	Պահպանման պայմանները	Հարաբերական խոնավություն՝
+10 °C ÷ +30 °C	-25 °C ÷ +60 °C	35 % ÷ 99 %

ქართული

მნიშვნელოვანია

• ყურადღებით წაიკითხეთ ეს მომხმარებლის სახელმძღვანელო მოწყობილობის ჩართვამდე და შეინახეთ ის მომავალში გამოსაყენებლად.
გაფრთხილება: ეს მოწყობილობა არ გამოიყენოთ წყლის სიახლოვეს.
• საბაზანოში გამოყენების შემთხვევაში მოწყობილობის ელექტროკაბელი გამოაძვრეთ შტეტესელიდან, რადგან წყალთან სიახლოვე სარისკოა მაშინაც კი, როცა მოწყობილობა გამორთულია.
• გაფრთხილება: მოწყობილობა არ გამოიყენოთ აბაზანის, საშხაპის, პირსაბანის ან წყლით სავსე ქურჭლის სიახლოვეს.
• გამოყენების შემდეგ ყოველთვის გამორთეთ მოწყობილობა შტეტესელიდან.
• თუ მოწყობილობა გადახურდება, ის ავტომატურად გამორითვება. გამორთეთ მოწყობილობა დენის წყაროდან და რამდენიმე წუთი დაელოდეთ, რომ გაგრილდეს. მოწყობილობის ხელახლა ჩართვამდე შეამოწმეთ, ღინღლით, თმით და ა.შ. ხომ არ არის დაბლოკილი ცხაურები.
• ამ მოწყობილობის გამოყენება დასაშვებია ბავშვებისთვის 8 წლიდან და ასევე მზღლუღული ფიზიკური, სენსორული ან მენტალური შესაძლებლობების ან გამოცდილებისა და ცოდნის არმქონე პირებისთვის, თუ მათ მიიღეს ინსტრუქცია მოწყობილობის უსაფრთხო გამოყენების შესახებ ან მეთვალყურეობის ქვეშ იმყოფებიან და ესმით, რა საფრთხეები არსებობს. ბავშვებმა არ უნდა ითამაშონ მოწყობილობით. ბავშვებისთვის აკრძალულია მოწყობილობის განმეზღა და მოვლა-შენახვა მეთვალყურეობის გარეშე.
• დამატებითი დაცვის მიზნით გირჩევთ, დააყენოთ დიფერენციალური ამომრთველი (RCD) იმ ელექტროქსელში, რომელიც საბაზანოს მიეწოდება. ამ ამომრთველისთვის ნომინალური დიფერენციალური დენი არ უნდა იყოს 30 მა-ზე მეტი. რჩევისთვის მიმართეთ თქვენს მემონტაჟეს.
• დენის დარტყმის თავიდან ასაცლებლად სავენტიააციო ცხაურებში არ ჩასვათ ლითონის ნივთები.
• არ დაბლოკოთ სავენტიაციო ცხაურები.
• მოწყობილობის შეერთებამდე დარწმუნდით, რომ მოწყობილობაზე მითითებული ძაბვა ადგილობრივი ელექტროქსელის ძაბვას შეესაბამება.
• მოწყობილობა მხოლოდ ამ სახელმძღვანელოში აღწერილი მიზნით გამოიყენეთ.
• მოწყობილობა არ გამოიყენოთ ხელოვნურ თმაზე.
• არასდროს დატოვოთ მეთვალყურეოდ კვების წყაროში შეერთებული მოწყობილობა.
• არასდღეს არ გამოიყენოთ სხვა მზარმოებლების აქსესუარები ან ისეთი ნაწილები, რომლებიც არ არის კომპანია Philips-ის მიერ კონკრეტულად რეკომენდებული. ასეთი აქსესუარების ან ნაწილების გამოყენებისას თქვენი გარანტია ძალას კარგავს.
• ელექტროკაბელი არ შემოახვიოთ მოწყობილობას.
• შენახვამდე მოწყობილობის გაგრილებას დაელოდეთ.
• გამოყენების შემდეგ ელექტროკაბელი არ მოქაჩოთ. მოწყობილობა ყოველთვის მტეკერის მუშეობით გამორთეთ ელექტროქსელიდან.
• მოწყობილობასთან არ იმუშაოთ სველი ხელებით.
• შესამოწმებლად ან შესაკეთებლად მოწყობილობა ყოველთვის დააბრუნეთ Philips-ის ავტორიზებულ სერვის-ცენტრში. არაკვალიფიციური პირების მიერ შეკეთების შემთხვევაში მომხმარებლისთვის განსაკუთრებით საშიში მდგომარეობა შეიძლება შეიქმნას.
• დენის კაბელი ვერ ჩანაცვლდება. თუ კაბელი დაზიანებულია, მაშინ მოწყობილობა უნდა ამოიღოთ ექსპლუატაციიდან.

ელექტრომაგნიტური ველები (ემვ)

Philips-ის ეს მოწყობილობა აკმაყოფილებს ყველა მოქმედ სტანდარტსა და რეგულაციას, რომლებიც ელექტრომაგნიტურ ველებთან კონტაქტს ეხება.

გადამუშავება

• ეს სიმბოლო ნიშნავს, რომ ელექტრონული პროდუქტი არ უნდა გადაავლით საყოფაცხოვრებო ნარჩენებთან ერთად.
• დაიცავით თქვენი ქვეყნის წესები ელექტრონული პროდუქტების ცალკე შეგროვების შესახებ.



Кыргызча

Маанилүү

Шайманды колдонгонго чейин колдонуучунун нускамасын кунт коюп окуп чыгыңыз жана кийинкиге сактап коюңуз.
• ЭСКЕРТҮҮ: Бул шайманды суунун жанында колдонбоңуз.
• Шайманды жуунуучу бөлмөдө колдонгондо, аны колдонгондон кийин розеткадан сууруп коюңуз, анткени шайман өчүк болсо дагы, суунун жакын болушу коркунуч жаратат.
• ЭСКЕРТҮҮ: Бул шайманды жуунуучу жайдын, душтун, жуунгучтун же башка суу бар идиштин жанында колдонбоңуз.
• Колдонуп бүткөндөң кийин шайманды дайыма сууруп коюңуз.
• Эгерде шайман өтө ысып кетсе, ал автоматтык түрдө өчөт. Шайманды сууруп, аны бир нече мүнөт муздатыңыз. Шайманды кайра күйгүзүүдөн мурун, торлорду текшериңиз, алар түктөр, чачтар ж.б. Нерселер менен бүтөлүп калбашы керек.
• Бул шайманды анын коркунучтары тууралуу түшүнгөн, аны коопсуз пайдалануу боюнча көрсөтмөлөр менен таанышкан 8 жаш жана андан жогорку курактагы балдар жана физикалык жактан, сезүү жөндөмү же акыл-эси чектелген адамдар же тажрыйбасыз адамдар өз алдынча же чоңдордун көзөмөлү астында колдоно алышат. Балдар шайман менен ойнобошу керек. Жаш балдарга чоңдордун көзөмөлүсүз шайманды тазалоого же техникалык тейлөө иштерин жүргүзүүгө тыюу салынат.
• Кожумча коргоо үчүн, жуунуучу бөлмөнү камсыз кылган электр тутумундагы коргоо үчүн өчүрүү түзмөгүн (KYӨT) орнотуп коюуну сунуштайбыз. Бул KYӨT 30MA ашпаган калдык тогуна ээ болушу керек. Орнотуучунуздан кеңеш алыңыз.
• Электр соккусуна кабылбоо үчүн, аба торлоруна темир буюмдарды салбаңыз.
• Аба торлорун эч качан бүтөөңуз.
• Шайманды электр тогуна туташтыруудан мурда шайманда көрсөтүлгөн чыңалуу жергиликтүү электр чыңалуусуна дал келерин текшериңиз.
• Шайманды нускамада көрсөтүлгөн максаттан башка максатта колдонбоңуз.
• Шайманда жасалма чачка колдонбоңуз.
• Шайман электр тогуна туташып турганда аны эч качан көзөмөлсүз калтырбаңыз.
• Эч качан башка өндүрүшчүлөрдү же Philips компаниясы атайын сунуштабаган аксессуарларды же бөлүктөрдү колдонбоңуз. Эгерде сиз мындай аксессуарларды же тетиктерди колдонуңуз, анда сиздин кепилдигиңиз жараксыз болуп эсептелинет.
• Электр шнурун шайманга оробоңуз.
• Шайманды муздатып туруп сактаңыз.
• Колдонгондон кийин электр шнурун тартпаңыз. Шайманды дайыма ачакейди кармап туруп сууруңуз.
• Шайманды суу кол менен иштетпеңиз.
• Шайманды текшерүү же ондоо үчүн дайыма Philips тарабынан уруксат берилген тейлөө борборуна алып барыңыз.
Квалификациясы жок адамдарга оңдотуу колдонуучуга өтө коркунучтуу болгон абалга алып келиши мүмкүн.
• Кубат шнурун алмаштырса болбойт. Эгерде шнур бузулса, шайманды сындырып салуу керек.

Электромагниттик талаалар (ЭМТ)

Бул Philips шайманы электромагниттик талаанын таасири боюнча колдонулуучу бардык стандарттарга жана эрежелерге жооп берет.

Кайра иштетүү

• Бул символ электрикалык өнүмдөр кадимки тиричилик таштандысы катары ыргытууга болбостугун билдирет.
• Электр өнүмдөрүн өлкөңүздүн мыйзамдарына ылайык өзүнчө чогултунуз.

Чач кургатыч

Үй тиричилигине керектөө үчүн
Өндүрүүчү: «Филипс Консьюмер Лайфстайл Б.В.», Нидерланд, Драхтен, 9206 АД, Туссендиепен 4
Кытайда жасалган

<div> <div><div>BHD538</div></div> <div><div>220-240 V; 50-60 Hz; 2300 W</div></div> </div>	
<div><div></div><div></div></div> <div><div></div><div>EAC</div></div>	

II класстагы жабдык

Сактоо жана колдонуу шарттары		
Температура		Салыштырма нымдуулук
Иштөө шарттары	Сактоо шарттары	
+10 °C ÷ +30 °C	-25 °C ÷ +60 °C	35 % ÷ 99 %

Тоңикй

Муҳим

Пеш аз истифода бурдани дастгоҳ ин дастурамали истифодабарандаро бодикқат хонед ва барои истинод дар оянда захира кунед.

• ОГОҲИ: Ин дастгоҳро дар наздикии об истифода набаред.
• Ҳангоме ки асбоб дар ҳаммом истифода мешавад, пас аз истифода онро аз барқ чудо кунед, зеро наздикии об ҳатто ҳангоми хомуш кардани дастгоҳ хатарнок аст.
• ОГОҲИ: Ин дастгоҳро дар назди ҳаммомоҳро, душоҳ, ҳавзҳо ва дигар зарфҳои дорои об истифода набаред.
• Пас аз истифода ҳамеша дастгоҳро аз барқ чудо кунед.
• Агар дастгоҳ аз ҳад зиёд гарм шавад, он ба таври худкор хомуш мешавад. Дастгоҳро аз барқ чудо кунед ва ба муддати якчанд дақиқа хунук кунед. Пеш аз он ки дастгоҳро дубора фарӯзон кунед, панҷараҳоро тафтиш кунед, то боварӣ ҳосил кунед, ки онҳо аз пашм, муй ва ғайра баста нашудаанд.
• Ин дастгоҳ метавонад аз чониби кӯдакони аз 8 сола боло ва шахсонӣ дорои қобилияти ҷисмонӣ, ҳассосӣ ё ақли ё таҷрибаи кофӣ ва дониш надошта истифода бурда шавад, агар ба онҳо назорат ё дастур оид ба истифодаи бехатарии дастгоҳ дода шуда бошад ва онҳо хатарҳои марбутури фаҳманд. Кӯдакон набояд бо асбоб боъӣ кунанд. Тозақунӣ ва нигоҳубини истифодабарандагон набояд аз чониби кӯдакон бидуни назорат анҷом дода шавад.
• Барои муҳофизати иловагӣ, мо тавсия медиҳем, ки дар занҷири барқӣ, ки аз ҳаммом мегузарад як дастгоҳи дифференсиалии ҷараёни барқ (RCD) насб карда шавад. Ин RCD бояд ҷараёни боқимондаи амалиётии на камтар аз 30mA дошта бошад. Аз гузорандаи худ маълумат пурсед.
• Барои пешгирии зарбаи барқ ба панҷараҳои ҳавой ашёҳои металлӣ нагузored.
• Ҳеч гоҳ панҷараҳои ҳавоиро напушонед.
• Пеш аз пайваст кардани дастгоҳ, боварӣ ҳосил кунед, ки шиддати дар дастгоҳ буда ба шиддати барқии маҳаллӣ мувофиқ аст.
• Таҷҳизотро ба чуз ҳадафи дигаре, ки дар ин дастур тавсиф шудааст, истифода набаред.
• Дастгоҳро дар мӯи сунъӣ истифода набаред.
• Ҳангоме ки дастгоҳ ба барқ пайваст аст, ҳеч гоҳ онро бе назорат нагузored.
• Ҳеч гоҳ лавозимот ё қисмҳои дигар истехсолкунандагонро, ки Philips тавсия накардааст, истифода набаред. Агар шумо чунин лавозимот ё қисмҳоро истифода баред, кафолати шумо беэътибор мешавад.
• Сими асосиро дар гирди дастгоҳ тоб надихед.
• Пеш аз нигоҳдори дастгоҳ хунук шудани онро интизор шавед.
• Пас аз истифода сими барқро нақашед.
Дастгоҳро ҳамеша бо ба даст гирифтани васлақ аз барқ чудо кунед.
• Бо дастгоҳ бо дастони тар кор накунед.
• Ҳамеша дастгоҳро ба маркази хидматрасоние, ки аз чониби Philips барои санҷиш ё таъмир ваколатдор шудааст, баргардонед. Таъмир аз чониби шахсонӣ беихтисос метавонад барои корбар ба ҳолати ниҳоят хатарнок оварда расонад.
• Сими таъминкунӣ иваз карда намешавад. Агар сим вайрон шуда бошад, таҷҳизот бояд партофта шавад.

Майдонҳои электромагнитӣ (EMF)

Ин дастгоҳи Philips ба ҳама стандартҳо ва қоидаҳои амалкунанда оид ба тавсири майдонҳои электромагнитӣ мувофиқат мекунад.

Коркарди дубора

• Ин рамз маънои онро дорад, ки маҳсулоти электрикӣ бояд дар яқоягӣ бо партовҳои оддии хонагӣ ҷойгир карда нашаванд.
• Қоидаҳои кишвари худро барои ҷудо ҷамъ кардани маҳсулоти электрикӣ риоя намоед.



Türkmençe

Möhüm

Enjamy ulanmazdan ozal şu ulanyjy gollanmasyny üns bilen okaň we ony geljekde gollanmak üçin saklaň.
• DUYDURYŞ: Şu enjamy suwuň golaýynda ulanmaň.
• Enjam hammamda ulanylanda suwuň golaý bolmagy howp abandyryandygy sebäpli, ulananyňyzdan soň hatda enjam öçürilen hem bolsa, ony tokdan aýryň.
• DUYDURYŞ: Şu enjamy hammamyň wannasyna, duş alymýan ýerine, rakowina ýa-da çinde suw bar bolan başga gaplara ýakyn ýerde ulanmaň.
• Ulanyp bolanyňyzdan soň elmydama enjamy tokdan aýryň.
• Eger enjam aşa gyzsa, ol awtomatik ýagdaýda öçýär. Elektrik dürtgüji rozetkadan aýryň we enjamyň birnäçe minut sowamagyna maý beriň. Enjamy gaýtdan açmazdan ozal gözenekleriň übtük, saç we ş.m. zatlar bilen dyklymandygyny barlaň.
• Enjamy 8 ýaşyňy dolduran we has uly ýaşý çagalar, şeýle hem enjamy howpsuz görnüşde ulanmak boýunça gözükdrijileri berlen ýa-da howpsuz ulanmak boýunça gözegçilik astyndaky we degişli howplar özlerine mälim edilen ýagdaýynda fiziki, duýgurlyk ýa-da zehin uklypary pes ýa-da tejribesi we bilimi bolmadyk şahslar hem ulanyp biler. Çagalar enjam bilen oýnamaly däl. Çagalar gözegçilik astynda däl wagty enjamda arassaçylyk we ulanyjy tarapyndan geçirmäge degişli abatlaýyş işlerini geçirmeli däl.
• Goşmaça gorag üçin, hammama tok berýan elektrik zynjyryna galyndy tok enjamyňy (RCD) gurnamagy maslahat berýäris. Şeýle galyndy tok enjamy 30mA-dan ýokary bolmadyk galyndy iş togy üçin derejelendirilen bolmaly. Ussaňyzdan maslahat soraň.
• Tok urmagynyň öňüni almak üçin howa girýän gözeneklere metal närseleri girizmäň.
• Howa girýän gözenekleri hiç wagt beklemäň.
• Enjamy toga dakmazdan ozal enjamyň üstünde görkezilen güýjüňmaniň ýerli elektrik güýjenmesine gabat gelyändigine göz yetiriň.
• Enjamy şu gollanmada görkezilen maksatlardan başga maksatlar üçin ulanmaň.
• Enjamy emeli saçda ulanmaň.
• Enjam toga dakylygy wagty ony gözegçiliksiz galdyрмаň.
• Beýleki öndürijilerden alnan ýa-da Philips tarapyndan ýörite maslahat berilmeyän aksessuarlary ýa-da şaýlary hiç haçan ulanmaň.
• Enjam toga dakylygy wagty ony gözegçiliksiz galdyрмаň.
• Enjamy emeli saçda ulanmaň.
• Enjam toga dakylygy wagty ony gözegçiliksiz galdyрмаň.
• Beýleki öndürijilerden alnan ýa-da Philips tarapyndan ýörite maslahat berilmeyän aksessuarlary ýa-da şaýlary hiç haçan ulanmaň.
• Enjam toga dakylygy wagty ony gözegçiliksiz galdyрмаň.
• Enjamy emeli saçda ulanmaň.
• Enjam toga dakylygy wagty ony gözegçiliksiz galdyрмаň.
• Beýleki öndürijilerden alnan ýa-da Philips tarapyndan ýörite maslahat berilmeyän aksessuarlary ýa-da şaýlary hiç haçan ulanmaň.
• Enjam toga dakylygy wagty ony gözegçiliksiz galdyрмаň.
• Enjamy emeli saçda ulanmaň.
• Enjam toga dakylygy wagty ony gözegçiliksiz galdyрмаň.
• Beýleki öndürijilerden alnan ýa-da Philips tarapyndan ýörite maslahat berilmeyän aksessuarlary ýa-da şaýlary hiç haçan ulanmaň.
• Enjam toga dakylygy wagty ony gözegçiliksiz galdyрмаň.
• Enjamy emeli saçda ulanmaň.
• Enjam toga dakylygy wagty ony gözegçiliksiz galdyрмаň.
• Beýleki öndürijilerden alnan ýa-da Philips tarapyndan ýörite maslahat berilmeyän aksessuarlary ýa-da şaýlary hiç haçan ulanmaň.
• Enjam toga dakylygy wagty ony gözegçiliksiz galdyрмаň.
• Enjamy emeli saçda ulanmaň.
• Enjam toga dakylygy wagty ony gözegçiliksiz galdyрмаň.
• Beýleki öndürijilerden alnan ýa-da Philips tarapyndan ýörite maslahat berilmeyän aksessuarlary ýa-da şaýlary hiç haçan ulanmaň.
• Enjam toga dakylygy wagty ony gözegçiliksiz galdyрмаň.
• Enjamy emeli saçda ulanmaň.
• Enjam toga dakylygy wagty ony gözegçiliksiz galdyрмаň.
• Beýleki öndürijilerden alnan ýa-da Philips tarapyndan ýörite maslahat berilmeyän aksessuarlary ýa-da şaýlary hiç haçan ulanmaň.
• Enjam toga dakylygy wagty ony gözegçiliksiz galdyрмаň.
• Enjamy emeli saçda ulanmaň.
• Enjam toga dakylygy wagty ony gözegçiliksiz galdyрмаň.
• Beýleki öndürijilerden alnan ýa-da Philips tarapyndan ýörite maslahat berilmeyän aksessuarlary ýa-da şaýlary hiç haçan ulanmaň.
• Enjam toga dakylygy wagty ony gözegçiliksiz galdyрмаň.
• Enjamy emeli saçda ulanmaň.
• Enjam toga dakylygy wagty ony gözegçiliksiz galdyрмаň.
• Beýleki öndürijilerden alnan ýa-da Philips tarapyndan ýörite maslahat berilmeyän aksessuarlary ýa-da şaýlary hiç haçan ulanmaň.
• Enjam toga dakylygy wagty ony gözegçiliksiz galdyрмаň.
• Enjamy emeli saçda ulanmaň.
• Enjam toga dakylygy wagty ony gözegçiliksiz galdyрмаň.
• Beýleki öndürijilerden alnan ýa-da Philips tarapyndan ýörite maslahat berilmeyän aksessuarlary ýa-da şaýlary hiç haçan ulanmaň.
• Enjam toga dakylygy wagty ony gözegçiliksiz galdyрмаň.
• Enjamy emeli saçda ulanmaň.
• Enjam toga dakylygy wagty ony gözegçiliksiz galdyрмаň.
• Beýleki öndürijilerden alnan ýa-da Philips tarapyndan ýörite maslahat berilmeyän aksessuarlary ýa-da şaýlary hiç haçan ulanmaň.
• Enjam toga dakylygy wagty ony gözegçiliksiz galdyрмаň.
• Enjamy emeli saçda ulanmaň.
• Enjam toga dakylygy wagty ony gözegçiliksiz galdyрмаň.
• Beýleki öndürijilerden alnan ýa-da Philips tarapyndan ýörite maslahat berilmeyän aksessuarlary ýa-da şaýlary hiç haçan ulanmaň.
• Enjam toga dakylygy wagty ony gözegçiliksiz galdyрмаň.
• Enjamy emeli saçda ulanmaň.
• Enjam toga dakylygy wagty ony gözegçiliksiz galdyрмаň.
• Beýleki öndürijilerden alnan ýa-da Philips tarapyndan ýörite maslahat berilmeyän aksessuarlary ýa-da şaýlary hiç haçan ulanmaň.
• Enjam toga dakylygy wagty ony gözegçiliksiz galdyрмаň.
• Enjamy emeli saçda ulanmaň.
• Enjam toga dakylygy wagty ony gözegçiliksiz galdyрмаň.
• Beýleki öndürijilerden alnan ýa-da Philips tarapyndan ýörite maslahat berilmeyän aksessuarlary ýa-da şaýlary hiç haçan ulanmaň.
• Enjam toga dakylygy wagty ony gözegçiliksiz galdyрмаň.
• Enjamy emeli saçda ulanmaň.
• Enjam toga dakylygy wagty ony gözegçiliksiz galdyрмаň.
• Beýleki öndürijilerden alnan ýa-da Philips tarapyndan ýörite maslahat berilmeyän aksessuarlary ýa-da şaýlary hiç haçan ulanmaň.
• Enjam toga dakylygy wagty ony gözegçiliksiz galdyрмаň.
• Enjamy emeli saçda ulanmaň.
• Enjam toga dakylygy wagty ony gözegçiliksiz galdyрмаň.
• Beýleki öndürijilerden alnan ýa-da Philips tarapyndan ýörite maslahat berilmeyän aksessuarlary ýa-da şaýlary hiç haçan ulanmaň.
• Enjam toga dakylygy wagty ony gözegçiliksiz galdyрмаň.
• Enjamy emeli saçda ulanmaň.
• Enjam toga dakylygy wagty ony gözegçiliksiz galdyрмаň.
• Beýleki öndürijilerden alnan ýa-da Philips tarapyndan ýörite maslahat berilmeyän aksessuarlary ýa-da şaýlary hiç haçan ulanmaň.
• Enjam toga dakylygy wagty ony gözegçiliksiz galdyрмаň.
• Enjamy emeli saçda ulanmaň.
• Enjam toga dakylygy wagty ony gözegçiliksiz galdyрмаň.
• Beýleki öndürijilerden alnan ýa-da Philips tarapyndan ýörite maslahat berilmeyän aksessuarlary ýa-da şaýlary hiç haçan ulanmaň.
• Enjam toga dakylygy wagty ony gözegçiliksiz galdyрмаň.
• Enjamy emeli saçda ulanmaň.
• Enjam toga dakylygy wagty ony gözegçiliksiz galdyрмаň.
• Beýleki öndürijilerden alnan ýa-da Philips tarapyndan ýörite maslahat berilmeyän aksessuarlary ýa-da şaýlary hiç haçan ulanmaň.
• Enjam toga dakylygy wagty ony gözegçiliksiz galdyрмаň.
• Enjamy emeli saçda ulanmaň.
• Enjam toga dakylygy wagty ony gözegçiliksiz galdyрмаň.
• Beýleki öndürijilerden alnan ýa-da Philips tarapyndan ýörite maslahat berilmeyän aksessuarlary ýa-da şaýlary hiç haçan ulanmaň.
• Enjam toga dakylygy wagty ony gözegçiliksiz galdyрмаň.
• Enjamy emeli saçda ulanmaň.
• Enjam toga dakylygy wagty ony gözegçiliksiz galdyрмаň.
• Beýleki öndürijilerden alnan ýa-da Philips tarapyndan ýörite maslahat berilmeyän aksessuarlary ýa-da şaýlary hiç haçan ulanmaň.
• Enjam toga dakylygy wagty ony gözegçiliksiz galdyрмаň.
• Enjamy emeli saçda ulanmaň.
• Enjam toga dakylygy wagty ony gözegçiliksiz galdyрмаň.
• Beýleki öndürijilerden alnan ýa-da Philips tarapyndan ýörite maslahat berilmeyän aksessuarlary ýa-da şaýlary hiç haçan ulanmaň.
• Enjam toga dakylygy wagty ony gözegçiliksiz galdyрмаň.
• Enjamy emeli saçda ulanmaň.
• Enjam toga dakylygy wagty ony gözegçiliksiz galdyрмаň.
• Beýleki öndürijilerden alnan ýa-da Philips tarapyndan ýörite maslahat berilmeyän aksessuarlary ýa-da şaýlary hiç haçan ulanmaň.
• Enjam toga dakylygy wagty ony gözegçiliksiz galdyрмаň.
• Enjamy emeli saçda ulanmaň.
• Enjam toga dakylygy wagty ony gözegçiliksiz galdyрмаň.
• Beýleki öndürijilerden alnan ýa-da Philips tarapyndan ýörite maslahat berilmeyän aksessuarlary ýa-da şaýlary hiç haçan ulanmaň.
• Enjam toga dakylygy wagty ony gözegçiliksiz galdyрмаň.
• Enjamy emeli saçda ulanmaň.
• Enjam toga dakylygy wagty ony gözegçiliksiz galdyрмаň.
• Beýleki öndürijilerden alnan ýa-da Philips tarapyndan ýörite maslahat berilmeyän aksessuarlary ýa-da şaýlary hiç haçan ulanmaň.
• Enjam toga dakylygy wagty ony gözegçiliksiz galdyрмаň.
• Enjamy emeli saçda ulanmaň.
• Enjam toga dakylygy wagty ony gözegçiliksiz galdyрмаň.
• Beýleki öndürijilerden alnan ýa-da Philips tarapyndan ýörite maslahat berilmeyän aksessuarlary ýa-da şaýlary hiç haçan ulanmaň.
• Enjam toga dakylygy wagty ony gözegçiliksiz galdyрмаň.
• Enjamy emeli saçda ulanmaň.
• Enjam toga dakylygy wagty ony gözegçiliksiz galdyрмаň.
• Beýleki öndürijilerden alnan ýa-da Philips tarapyndan ýörite maslahat berilmeyän aksessuarlary ýa-da şaýlary hiç haçan ulanmaň.
• Enjam toga dakylygy wagty ony gözegçiliksiz galdyрмаň.
• Enjamy emeli saçda ulanmaň.
• Enjam toga dakylygy wagty ony gözegçiliksiz galdyрмаň.
• Beýleki öndürijilerden alnan ýa-da Philips tarapyndan ýörite maslahat berilmeyän aksessuarlary ýa-da şaýlary hiç haçan ulanmaň.
• Enjam toga dakylygy wagty ony gözegçiliksiz galdyрмаň.
• Enjamy emeli saçda ulanmaň.
• Enjam toga dakylygy wagty ony gözegçiliksiz galdyрмаň.
• Beýleki öndürijilerden alnan ýa-da Philips tarapyndan ýörite maslahat berilmeyän aksessuarlary ýa-da şaýlary hiç haçan ulanmaň.
• Enjam toga dakylygy wagty ony gözegçiliksiz galdyрмаň.
• Enjamy emeli saçda ulanmaň.
• Enjam toga dakylygy wagty ony gözegçiliksiz galdyрмаň.
• Beýleki öndürijilerden alnan ýa-da Philips tarapyndan ýörite maslahat berilmeyän aksessuarlary ýa-da şaýlary hiç haçan ulanmaň.
• Enjam toga dakylygy wagty ony gözegçiliksiz galdyрмаň.
• Enjamy emeli saçda ulanmaň.
• Enjam toga dakylygy wagty ony gözegçiliksiz galdyрмаň.
• Beýleki öndürijilerden alnan ýa-da Philips tarapyndan ýörite maslahat berilmeyän aksessuarlary ýa-da şaýlary hiç haçan ulanmaň.
• Enjam toga dakylygy wagty ony gözegçiliksiz galdyрмаň.
• Enjamy emeli saçda ulanmaň.
• Enjam toga dakylygy wagty ony gözegçiliksiz galdyрмаň.
• Beýleki öndürijilerden alnan ýa-da Philips tarapyndan ýörite maslahat berilmeyän aksessuarlary ýa-da şaýlary hiç haçan ulanmaň.
• Enjam toga dakylygy wagty ony gözegçiliksiz galdyрмаň.
• Enjamy emeli saçda ulanmaň.
• Enjam toga dakylygy wagty ony gözegçiliksiz galdyрмаň.
• Beýleki öndürijilerden alnan ýa-da Philips tarapyndan ýörite maslahat berilmeyän aksessuarlary ýa-da şaýlary hiç haçan ulanmaň.
• Enjam toga dakylygy wagty ony gözegçiliksiz galdyрмаň.
• Enjamy emeli saçda ulanmaň.
• Enjam toga dakylygy wagty ony gözegçiliksiz galdyрмаň.
• Beýleki öndürijilerden alnan ýa-da Philips tarapyndan ýörite maslahat berilmeyän aksessuarlary ýa-da şaýlary hiç haçan ulanmaň.
• Enjam toga dakylygy wagty ony gözegçiliksiz galdyрмаň.
• Enjamy emeli saçda ulanmaň.
• Enjam toga dakylygy wagty ony gözegçiliksiz galdyрмаň.
• Beýleki öndürijilerden alnan ýa-da Philips tarapyndan ýörite maslahat berilmeyän aksessuarlary ýa-da şaýlary hiç haçan ulanmaň.
• Enjam toga dakylygy wagty ony gözegçiliksiz galdyрмаň.
• Enjamy emeli saçda ulanmaň.
• Enjam toga dakylygy wagty ony gözegçiliksiz galdyрмаň.
• Beýleki öndürijilerden alnan ýa-da Philips tarapyndan ýörite maslahat berilmeyän aksessuarlary ýa-da şaýlary hiç haçan ulanmaň.
• Enjam toga dakylygy wagty ony gözegçiliksiz galdyрмаň.
• Enjamy emeli saçda ulanmaň.
• Enjam toga dakylygy wagty ony gözegçiliksiz galdyрмаň.
• Beýleki öndürijilerden alnan ýa-da Philips tarapyndan ýörite maslahat berilmeyän aksessuarlary ýa-da şaýlary hiç haçan ulanmaň.
• Enjam toga dakylygy wagty ony gözegçiliksiz galdyрмаň.
• Enjamy emeli saçda ulanmaň.
• Enjam toga dakylygy wagty ony gözegçiliksiz galdyрмаň.
• Beýleki öndürijilerden alnan ýa-da Philips tarapyndan ýörite maslahat berilmeyän aksessuarlary ýa-da şaýlary hiç haçan ulanmaň.
• Enjam toga dakylygy wagty ony gözegçiliksiz galdyрмаň.
• Enjamy emeli saçda ulanmaň.
• Enjam toga dakylygy wagty ony gözegçiliksiz galdyрмаň.
• Beýleki öndürijilerden alnan ýa-da Philips tarapyndan ýörite maslahat berilmeyän aksessuarlary ýa-da şaýlary hiç haçan ulanmaň.
• Enjam toga dakylygy wagty ony gözegçiliksiz galdyрмаň.
• Enjamy emeli saçda ulanmaň.
• Enjam toga dakylygy wagty ony gözegçiliksiz galdyрмаň.
• Beýleki öndürijilerden alnan ýa-da Philips tarapyndan ýörite maslahat berilmeyän aksessuarlary ýa-da şaýlary hiç haçan ulanmaň.
• Enjam toga dakylygy wagty ony gözegçiliksiz galdyрмаň.
• Enjamy emeli saçda ulanmaň.
• Enjam toga dakylygy wagty ony gözegçiliksiz galdyрмаň.
• Beýleki öndürijilerden alnan ýa-da Philips tarapyndan ýörite maslahat berilmeyän aksessuarlary ýa-da şaýlary hiç haçan ulanmaň.
• Enjam toga dakylygy wagty ony gözegçiliksiz galdyрмаň.
• Enjamy emeli saçda ulanmaň.
• Enjam toga dakylygy wagty ony gözegçiliksiz galdyрмаň.
• Beýleki öndürijilerden alnan ýa-da Philips tarapyndan ýörite maslahat berilmeyän aksessuarlary ýa-da şaýlary hiç haçan ulanmaň.
• Enjam toga dakylygy wagty ony gözegçiliksiz galdyрмаň.
• Enjamy emeli saçda ulanmaň.
• Enjam toga dakylygy wagty ony gözegçiliksiz galdyрмаň.
• Beýleki öndürijilerden alnan ýa-da Philips tarapyndan ýörite maslahat berilmeyän aksessuarlary ýa-da şaýlary hiç haçan ulanmaň.
• Enjam toga dakylygy wagty ony gözegçiliksiz galdyрмаň.
• Enjamy emeli saçda ulanmaň.
• Enjam toga dakylygy wagty ony gözegçiliksiz galdyрмаň.
• Beýleki öndürijilerden alnan ýa-da Philips tarapyndan ýörite maslahat berilmeyän aksessuarlary ýa-da şaýlary hiç haçan ulanmaň.
• Enjam toga dakylygy wagty ony gözegçiliksiz galdyрмаň.
• Enjamy emeli saçda ulanmaň.
• Enjam toga dakylygy wagty ony gözegçiliksiz galdyрмаň.
• Beýleki öndürijilerden alnan ýa-da Philips tarapyndan ýörite maslahat berilmeyän aksessuarlary ýa-da şaýlary hiç haçan ulanmaň.
• Enjam toga dakylygy wagty ony gözegçiliksiz galdyрмаň.
• Enjamy emeli saçda ulanmaň.
• Enjam toga dakylygy wagty ony gözegçiliksiz galdyрмаň.
• Beýleki öndürijilerden alnan ýa-da Philips tarapyndan ýörite maslahat berilmeyän aksessuarlary ýa-da şaýlary hiç haçan ulanmaň.
• En