

# PHILIPS

Reacondicionado Plancha  
de pelo ThermoProtect

StraightCare Essential

Tecnología ThermoProtect

Cuidado iónico para más brillo

Placas con queratina

6 ajustes LED de temperatura

BHS378/00R1



## Pelo suave y brillante con control y cuidado iónico

Se ha diseñado especialmente para un moldeado rápido y sencillo gracias a sus largas placas con queratina y los seis ajustes LED de temperatura. Cuida tu cabello con la tecnología ThermoProtect, que evita el sobrecalentamiento y consigue un atractivo brillo gracias a los iones.

### Fácil de usar

- Función de bloqueo para almacenarla de forma fácil y segura
- 6 ajustes LED de temperatura para un control preciso
- Desconexión automática para un uso seguro
- Voltaje universal para su uso en cualquier parte del mundo
- Calentamiento rápido, lista para usar en 30 s
- Placas de 100 mm de largo para un alisado rápido y sencillo

### Cabello hermoso y con estilo

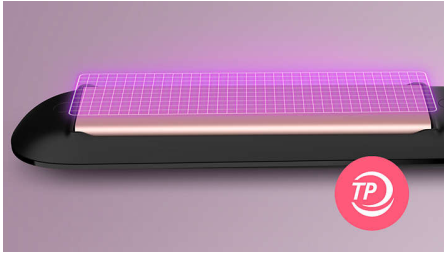
- Cuidado iónico para un cabello brillante y sin encrepado
- Rango de temperatura de 160 °C a 230 °C

### Cuidado para tu cabello

- Tecnología ThermoProtect
- Placas cerámicas con queratina para disfrutar de un deslizado fácil y un acabado brillante

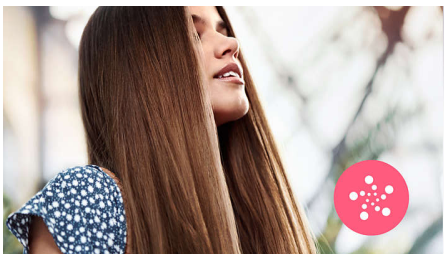
# Destacados

## Tecnología ThermoProtect



La tecnología ThermoProtect distribuye el calor de forma uniforme por las placas y ofrece una gran protección contra el sobrecalentamiento.

## Cuidado iónico



Los iones con carga negativa eliminan la electricidad estática, acondicionan el cabello y suavizan las cutículas para intensificar su brillo. El resultado es un cabello sin encrespar, con un brillo vibrante.

## Placas cerámicas con queratina



Las placas cerámicas con queratina se deslizan suavemente por el cabello para moldearlo de forma rápida y sencilla.

## Rango de temperatura



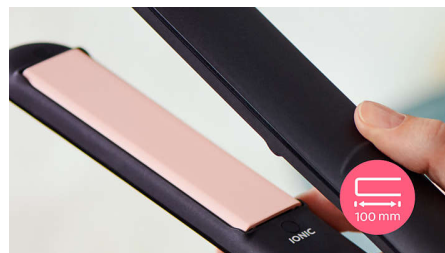
Elige entre un rango de temperatura de 160 °C a 230 °C para garantizar un resultado duradero y minimizar el riesgo de daños en el cabello.

## 6 ajustes LED de temperatura



Ajustes variables de 160 °C a 230 °C con indicación LED clara para un control preciso. Temperaturas más bajas para retoques de última hora y moldeado suave. Temperaturas más altas para resultados duraderos. Disfruta de un moldeado preciso que protege el cabello.

## Placas de 100 mm de largo



Las placas más largas de 100 mm posibilitan un mejor contacto con el pelo para ayudarte a lograr un alisado perfecto en menos tiempo.

## Calentamiento rápido



El periodo de calentamiento de la plancha de pelo es muy corto, lo que te permite empezar a utilizarla en tan solo 30 segundos.

## Desconexión automática



El moldeador dispone de una función de desconexión automática para un uso seguro. Se apaga automáticamente después de 60 minutos.

## Función de bloqueo



Puedes bloquear las placas para almacenar la plancha de pelo de forma fácil y segura.

## Voltaje universal



Compatible con voltaje de 110 a 240 voltios. Se puede utilizar vayas donde vayas.

# Especificaciones

## Especificaciones técnicas

Longitud del cable: 1,8 m

Tensión: 110 - 240 V

Tiempo de calentamiento: 30 segundos

Tipo de control de temperatura: Control

deslizante con indicador LED

Placas largas: 28 x 100 mm

Temperatura de moldeo: 160 °C - 230 °C

## Características:

Cable giratorio

Piloto de listo para usar

Material de las placas: Placas cerámicas con

queratina

Gancho para guardar

Bloqueo de las placas

## Servicios

2 años de garantía mundial

