

# PHILIPS

Refurbished Air  
Styler

7000 Series

Rotierende Volumenbürste

Ionen-Funktion und Turmalin-  
Keramik

2 Aufsätze



BHA710/00R1



## Vielseitige Stylingoptionen für glattes, glänzendes Haar

### Philips rotierende Volumenbürste mit 2 Aufsätzen

Verwenden Sie die dynamische Volumenbürste von Philips, um unterschiedliche Looks zu stylen, wobei Ihr Haar glatt und glänzend bleibt. Die Bürste mit rotierenden 50 mm Naturborsten verleiht Ihrem Haar Volumen und Fülle, während die einziehbare Bürste für definierte Wellen ohne Verknotten sorgt.

#### Schützt Ihr Styling, pflegt Ihr Haar

- 50 mm Bürste für glattere, glänzendere Ergebnisse
- Care+ Einstellung für besseren Schutz beim Trocknen und Stylen

#### Ultimativer Glanz und Style

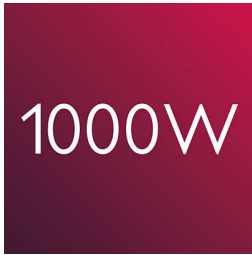
- Ionisierungsfunktion verhindert statische Aufladung, optimiert den Glanz
- Turmalin-Keramik verleiht Ihrem Haar mehr Glanz

#### Volumen, Fülle und Wellen ohne Verknotten

- 1000 W Leistung für schöne Ergebnisse
- 50 mm Rundbürste sorgt für mehr Volumen und Fülle
- 30 mm einziehbare Bürste zum Stylen ohne Verknotten
- Die Bürsten können in beide Richtungen gedreht werden

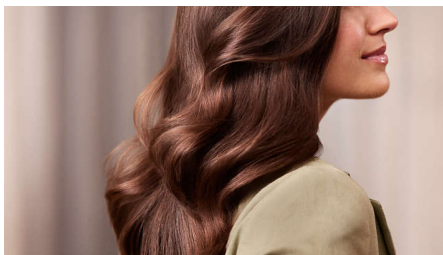
# Besonderheiten

## 1.000 W Leistung



Dieser 1000 W Airstyler erzeugt einen optimalen Luftstrom und optimale Trockenleistung für täglich schöne Ergebnisse.

## Ionisierungsfunktion



Die Ionisierungsfunktion trocknet das Haar ohne statische Aufladung. Negativ geladene Ionen werden freigesetzt und sorgen somit für weniger zerzaustes Haar, eine glattere Schuppenschicht und glänzendes Haar. Das Ergebnis ist glattes und gepflegt aussehendes Haar.

## Turmalin-Keramikbeschichtung



Die einzigartige Turmalin-Keramikbeschichtung schützt und belebt das Haar während des Stylings. Diese spezielle

Beschichtung leitet Wärme effektiv, bildet keine heißen Stellen und sorgt für zusätzlichen Glanz.

## 50 mm Rundbürste



Die 50 mm Thermo-Bürste ist die perfekte Lösung für mehr Volumen, Fülle und Glanz für Ihr Haar. Verwenden Sie sie auf fast trockenem Haar, um auch zuhause ein professionelles Föhnergebnis zu erzielen.

## 30 mm einziehbare Bürste



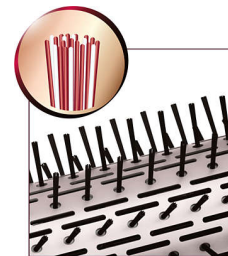
Verwenden Sie die 30 mm Bürste, um definierte Wellen bei gleichbleibendem Glanz und Glätte zu erzeugen. Die einziehbaren Borsten sorgen für ein leichtes Styling ohne Verknoten.

## Drehung in zwei Richtungen



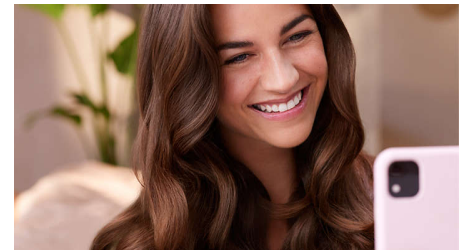
Die Bürste kann in beide Richtungen gedreht werden, um die Handhabung zu erleichtern und vielfältige Stylingmöglichkeiten zu ermöglichen.

## Naturborsten



Die teilweise aus natürlichen Wildschweinborsten bestehende Thermo-Bürste gleitet sanft durch das Haar und sorgt für weniger statische Aufladung, sowie für mehr Glanz ohne Verknoten.

## Care+ Einstellung



Die Care+ Einstellung bietet die optimale Trocknungstemperatur und schützt vor Überhitzung. Das Haar trocknet weiterhin schnell und mit demselben starken Luftstrom, aber bei einer konstanten, schonenden Temperatur.

# Daten

## Aufsätze

Bürste mit einziehbaren Bürstenreihen: 30 mm

Rundbürste mit langen und kurzen

Bürstenreihen aus Naturborsten: 50 mm

Bürstenkappe: für 50 mm Rundbürste

## Technische Daten

Kabellänge: 1,8 m

Farbe/Design: Seidenweiß und Grau Metallic

Stromspannung: 220 bis 240 V

Wattleistung: 1000 W

Dreheinstellung: 2 Drehgeschwindigkeitsstufen

Einstellungen: Heizstufen: 3,

Geschwindigkeitsstufen: 2

Turmalin-Keramikbeschichtung

## Eigenschaften

Aufhängeöse

Kabelgelenk

Ionisierungsfunktion

## Service

2 Jahre Garantie

