

PHILIPS

Hajgyenesítő

SalonStraight Sonic

220 °C

Nano-Diamond kerámia
bevonat

HP4666/00



Gyorsaság és hatékonyság, akár a fodrásszalonokban SalonStraight Sonic

A SalonStraight a továbbfejlesztett szonikus rezgés technológiát Nano-Diamond kerámiabevonatú lapokkal és professzionális 220 °C-os hőmérséklettel kombinálja: 30%-kal gyorsabb hajgyenesítés és szupersima frizura.

Egyszerű használat

- Elforgatható gubancolódásmentes vezetékek
- Automatikus kikapcsolás 60 perc elteltével
- Üzemkész állapotjelző
- Akasztó az egyszerű és kényelmes tároláshoz
- 1,8 méteres hálózati kábel

Gyönyörűen formázott haj

- 220 °C-os, fodrásszalonokban is használt hőmérséklet a tökéletes eredményért
- Digitális hőbeállítás a tökéletesen sima hajért, minden hajtípushoz
- Nano-Diamond kerámialapok a tökéletesen sima és csillogó hajért

Kevésbé károsítja haját

- EHD+ technológia a nagyobb védelem és a csillogóbb eredmény érdekében

Időmegtakarítás

- Azonnali felmelegedés: 15 másodpercen belül használatra kész
- Sonic technológia, jobb eredmény rövidebb idő alatt

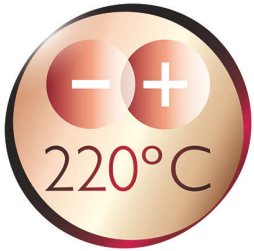
Fénypontok

Digitális hőbeállítás



A digitális hőbeállítással könnyen és gyorsan kiválaszthatja a kívánt funkciót, illetve beállíthatja a hajformázáshoz szükséges hőmérsékletet a digitális kijelző segítségével. Ez lehetővé teszi az igényeinek és hajtípusának leginkább megfelelő hőmérséklet kiválasztását. Az eredmény tökéletes hajformázás, egyetlen gombnyomásra.

220 °C-os, professzionális hőmérséklet

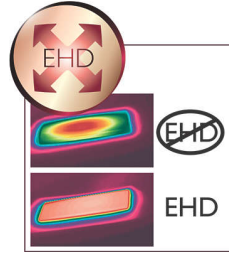


Ez a magas hőmérséklet lehetővé teszi a haj formázását, és olyan tökéletes külsőt biztosít, mintha most lépett volna ki a fodrászszalonból.

Nano-Diamond kerámialapok

Amellett, hogy a lányok imádják, a gyémánt a legkeményebb elem a világon. Ezt a tulajdonságát használtuk fel a hajgyenesítő kerámialapok optimalizálására. Ezek a speciális fejlesztésű Nano-Diamond hajgyenesítő kerámialapok optimális hőátvitelt és rendkívül sima, karcmentes felületet biztosítanak a tökéletesen sima és csillogó haj érdekében.

EHD+ technológia



A korszerű Philips EHD+ technológia révén a hajformázó egyenletes hőelosztást biztosít anélkül, hogy káros hatású forró pontok képződnének. Ez további védelmet jelent, és elősegíti, hogy haja egészséges és csillogó maradjon.

Sonic technológia



A Sonic technológia izgalmas fejlesztés a hajgyenesítés terén. A gyengéd szonikus rezgések segítik a haj egyenletesebb eloszlását a lapokon, ami 30%-kal gyorsabb hajgyenesítést eredményez. Ráadásul a Sonic technológia optimális hőátvitelt tesz lehetővé, amely professzionális, tökéletesen sima frizurát eredményez.

Azonnali felmelegedés



Nem kell többé hosszasan várakoznia, amíg a hajformázó felmelegszik; csak bekapcsolja, és már kezdheti is a hajformázást.

Akasztó az egyszerű tároláshoz



A gumírozott akasztó a fogantyú alján helyezkedik el, és további tárolási lehetőséget biztosít, ami rendkívül kényelmes az otthoni, illetve a hotelben történő használat során.

Elforgatható vezeték



Az igen hasznos elforgatható vezeték technológia lehetővé teszi a kábel eltekerését a kábelek összegubancolódásának elkerülése érdekében.

Üzemkész állapotjelző



Jelzi, amikor a hajformázó elérte a kívánt hőmérsékletet, így azonnal láthatja, hogy elkezdheti a hajformázást.

Műszaki adatok

Hajtípus

Jelenlegi frizura: Egyenes, Hullámos, Göndör

Eredmény: Egyenes

Hajhossz: Hosszú, Közepes

Hajvastagság: Vékony szálú, Vastag szálú

Törékeny hajra

Szervizelhetőség

Csere

Műszaki adatok

Tápellátás: 56 W

Feszültség: 220–240 V

Kábel hossza: 1,8 m

Bevonat anyaga: Nejlon+F.G

