

# PHILIPS

Hajgyenesítő

SalonStraight Initial

HP4643



## Készítse el az ízlésének megfelelő egyenes frizurát!

### SalonStraight Initial

Szeretne hosszan tartó, egyenes frizurát? A SalonStraight Ceramic – akár csak a profik készülékei – 200 °C-os hőmérsékletre melegszik fel, kerámialapjai pedig csodálatosan fényes és egyenes eredményt adnak.

#### **Egyszerű használat**

- Eلفorgatható gubancolódásmentes vezetékek
- Be-/kikapcsolást jelző fény
- Akasztó az egyszerű és kényelmes tároláshoz
- 1,8 méteres hálózati kábel

#### **Gyönyörűen formázott haj**

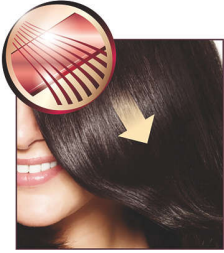
- Kerámia lapok a sima és csillogó hajért
- Beépített vezetófésű a tökéletes végeredményért

#### **Időmegtakarítás**

- Azonnali felmelegedés: 30 másodpercen belül használatra kész

# Fénypontok

## Kerámia lapok



A hajgyenesítő lapok egyik legkiválóbb alapanyaga a kerámia, mely természetéből adódóan rendkívül sima és tartós. A lapok könnyedén siklanak végig a haján, a haja pedig tökéletesen csillogó lesz.

## Vezetőfésű

A beépített fogak biztosítják a haj egyenletes elosztását a hajkiegyenesítő lapokon.

## Azonnali felmelegedés

Nem kell többé hosszasan várakoznia, amíg a hajformázó felmelegszik; csak bekapcsolja, és már kezdheti is a hajformázást.

## Akaszto az egyszerű tároláshoz



A gumirozott akasztó a fogantyú alján helyezkedik el, és további tárolási lehetőséget biztosít, ami rendkívül kényelmes az otthoni, illetve a hotelben történő használat során.

## Elforgatható vezeték



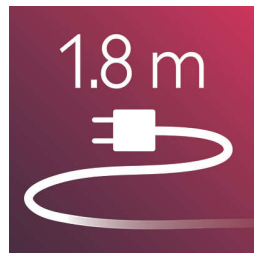
Az igen hasznos elforgatható vezeték technológia lehetővé teszi a kábel eltekerését a kábelek összegubancolódásának elkerülése érdekében.

## Be-/kikapcsolást jelző fény



Be-/kikapcsolást jelző fény

## 1,8 méteres kábel



1,8 méteres hálózati kábel

# Műszaki adatok

## Műszaki adatok

Feszültség: 220-240~V

