

# PHILIPS

Lisseur  
ThermoProtect

StraightCare  
Essential

Technologie ThermoProtect

Plaques infusées de kératine

10 réglages de température

BHS377/00

## Douceur et contrôle, pour des cheveux lisses et brillants

Spécialement conçu pour une mise en forme simple et rapide, grâce aux longues plaques infusées de kératine et aux 10 réglages de température. Préservez vos cheveux grâce à la technologie ThermoProtect anti-surchauffe.

### Facile d'utilisation

- Arrêt automatique pour une utilisation sécurisée
- Fonction de verrouillage pour un rangement simple et sécurisé
- Tension universelle pour une utilisation dans le monde entier
- 10 réglages de température pour un contrôle plus précis
- Chauffe rapide, prêt à l'emploi en 30 secondes
- Plaques longues de 100 mm pour un lissage facile et rapide

### Des résultats impeccables

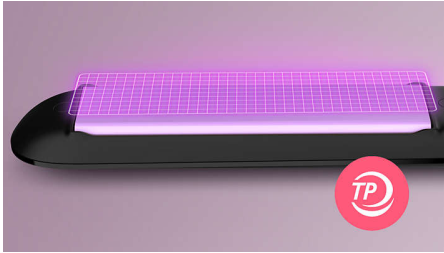
- Plage de température de 160 °C à 230 °C

### Des cheveux préservés

- Technologie ThermoProtect
- Plaques en céramique kératine pour un résultat brillant et plus de glisse

## Points forts

### Technologie ThermoProtect



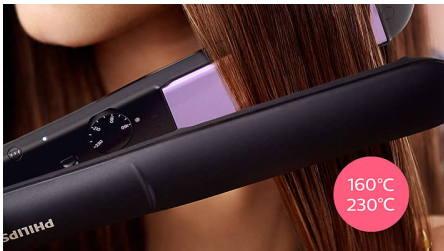
La technologie ThermoProtect maintient une température constante sur les plaques afin d'éviter la surchauffe et ainsi protéger vos cheveux.

### Plaques en céramique kératine



Les plaques en céramique imprégnées de kératine glissent en douceur sur vos cheveux, pour une mise en forme rapide et facile.

### Gamme de température



Choisissez une température comprise entre 160 °C et 230 °C pour obtenir des résultats durables tout en préservant vos cheveux.

### 10 réglages de température



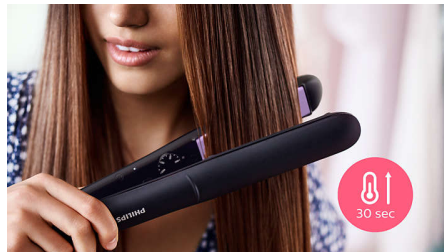
Température variable pour un contrôle plus précis. Des températures plus basses pour les retouches de dernière minute et une mise en forme tout en douceur. Des températures plus élevées pour des résultats durables.

### Plaques longues de 100 mm



Les plaques longues de 100 mm permettent un meilleur contact avec les cheveux et vous aident à obtenir un résultat parfaitement lisse plus facilement et plus rapidement.

### Temps de chauffe rapide



Le lisseur chauffe très rapidement : il est prêt à l'emploi en 30 secondes.

### Arrêt automatique



L'appareil est équipé d'une fonction d'arrêt automatique pour une utilisation sécurisée. Il s'éteint automatiquement au bout de 60 minutes.

### Fonction de verrouillage

Vous pouvez verrouiller les plaques ensemble, pour un rangement simple et sécurisé.

### Tension universelle



Compatible 110-240 V. Peut être utilisé partout dans le monde.

# Caractéristiques

## Spécificités techniques

Longueur du cordon: 1,8 m  
Tension: 110-240 volt  
Temps de chauffe: 30 s  
Type de commande de la température:

Rhéostat tournant  
Plaques longues: 28 x 100 mm  
Température de coiffage: 160 °C - 230 °C

## Caractéristiques

Cordon rotatif  
Témoin prêt-à-l'emploi  
Plaques de matière: Plaques en céramique

infusées de kératine  
Anneau de suspension  
Verrouillage des plaques

## Entretien

Deux ans de garantie internationale

