

# PHILIPS

Refurbished  
airstyler

7000 Series

Roterende volumeborstel

Ionisch en tourmalijn

2 hulpstukken



BHA710/00R1



## Veelzijdige styling voor glad en glanzend haar Philips roterende volumeborstel met 2 hulpstukken

Gebruik de Philips Dynamic-volumeborstel om verschillende stijlen te creëren, terwijl het haar glad en glanzend blijft. De roterende borstel van 50 mm met natuurlijke borstelharen zorgt voor meer volume en beweging, terwijl de intrekbare borstel duidelijke golven creëert zonder te klitten.

### Beschermt je stijl, zorgt voor je haar

- Borstel van 50 mm voor gladdere, glanzendere resultaten
- 'Care+'-stand voor een betere bescherming tijdens drogen en stylen

### Ultieme glans en verzorging

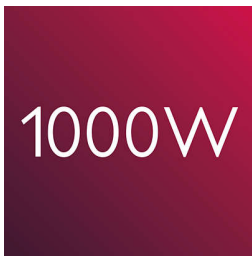
- Ionenconditioner voorkomt pluizend haar en maximaliseert glans
- De toermalijn-keramische buitenlaag voegt meer glans toe aan je haar

### Volume, body en golven zonder klitten

- Vermogen van 1000 W voor mooie resultaten
- Ronde borstel van 50 mm geeft volume en beweging
- Intrekbare borstel van 30 mm voor stylen zonder klitten
- De borstels kunnen in twee richtingen draaien

# Kenmerken

## Vermogen van 1000 W



Deze airstyler van 1000W creëert een optimale luchtstroom en droogkracht voor prachtige resultaten, elke dag weer.

## Ionenverzorging

Ionenconditioning droogt het haar zonder statische elektriciteit op te bouwen. Negatief geladen ionen komen vrij en zorgt voor minder pluizen, sluiting van de haarschubben en intensievere glans van het haar. Het resultaat is glanzend, pluusvrij haar dat er op zijn best uitziet.

## Toermalijn-keramische buitenlaag



De unieke toermalijnen keramische coating van de styler beschermt en revitaliseert het haar tijdens het stylen. Deze speciale coating geleid de warmte op een effectieve, gelijkmatige manier. Met elke borstelbeweging geeft u uw haar meer glans.

## Ronde borstel van 50 mm

De thermoborstel van 50 mm is de perfecte manier uw haar volume en glans te geven. Gebruik op bijna droog haar om thuis een prachtige blow-dry te creëren, net als bij de kapper.

## Intrekbare borstel van 30 mm

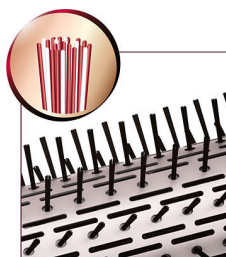
Gebruik de borstel van 30 mm om duidelijke golven te creëren terwijl het haar glad en glanzend blijft. Dankzij de intrekbare borstelharen kunt u eenvoudig stylen zonder klitten.

## Rotatie in twee richtingen



De borstel kan in beide richtingen worden gedraaid, waardoor hij makkelijk te hanteren is en verschillende stijlen kan creëren.

## Natuurlijke borstelpennen



De borstelharen van de thermoborstel zijn gedeeltelijk gemaakt van natuurlijk zwijnenhaar. Deze gemengde borstelharen helpen de borstel soepeler door het haar te bewegen, waardoor de statische elektriciteit wordt verminderd, de glans wordt verbeterd en klitten worden voorkomen.

## 'Care+'-stand

De 'Care+'-stand zorgt voor de optimale droogtemperatuur en beschermt tegen oververhitting. Het haar droogt nog steeds snel, met dezelfde krachtige luchtstroom, maar op een constante, verzorgende temperatuur.

# Specificaties

## Accessoires

**Intrekbare borstelpen:** 30 mm

**Natuurlijke multifunctionele borstelpen:** 50 mm

**Borstelkap:** voor ronde borstel van 50 mm

## Technische specificaties

**Kleur/afwerking:** Zijdewit met oestermetallic

**Snoerlengte:** 1,8 m

**Spanning:** 220 - 240 volt

**Wattage:** 1000 W

## Kenmerken

Ophanglus

Meedraaiend snoer

Ionenconditioner

**Draai-instelling:** 2 instellingen voor draaisnelheid

**Instellingen:** Warmtestanden: 3,

Snelheidsstanden: 2

Toermalijn-keramische buitenlaag

## Service

2 jaar garantie

